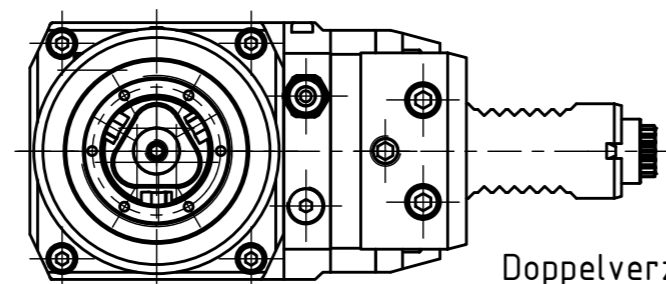
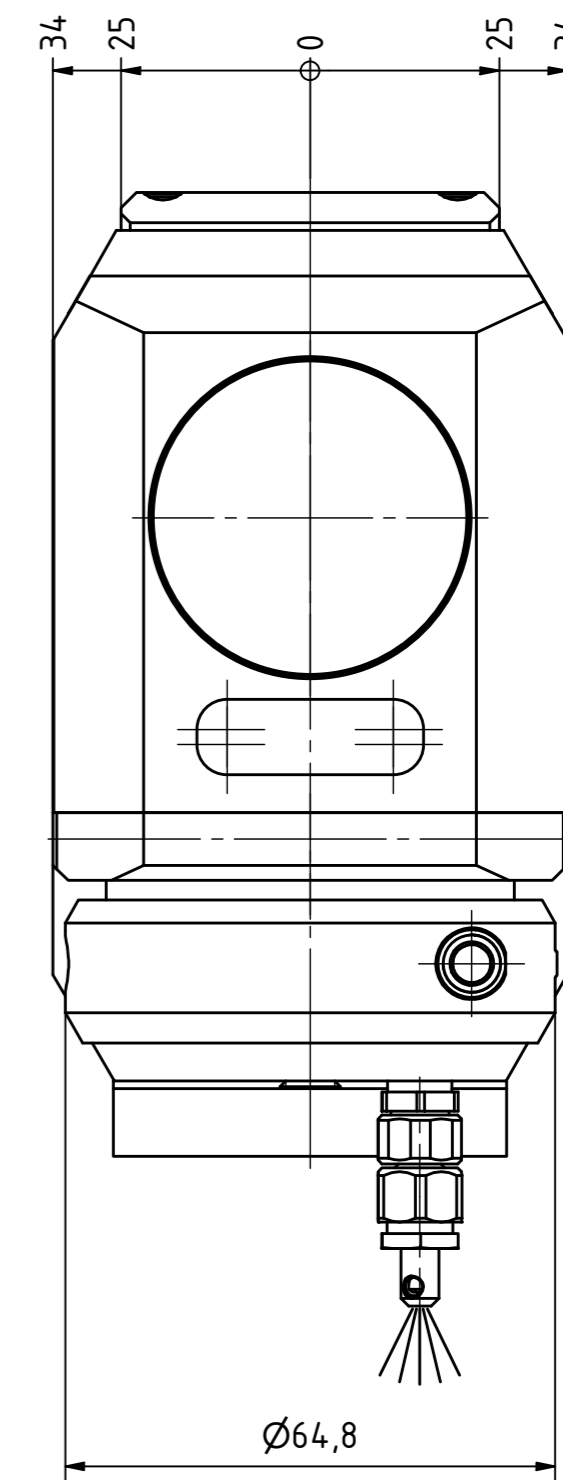
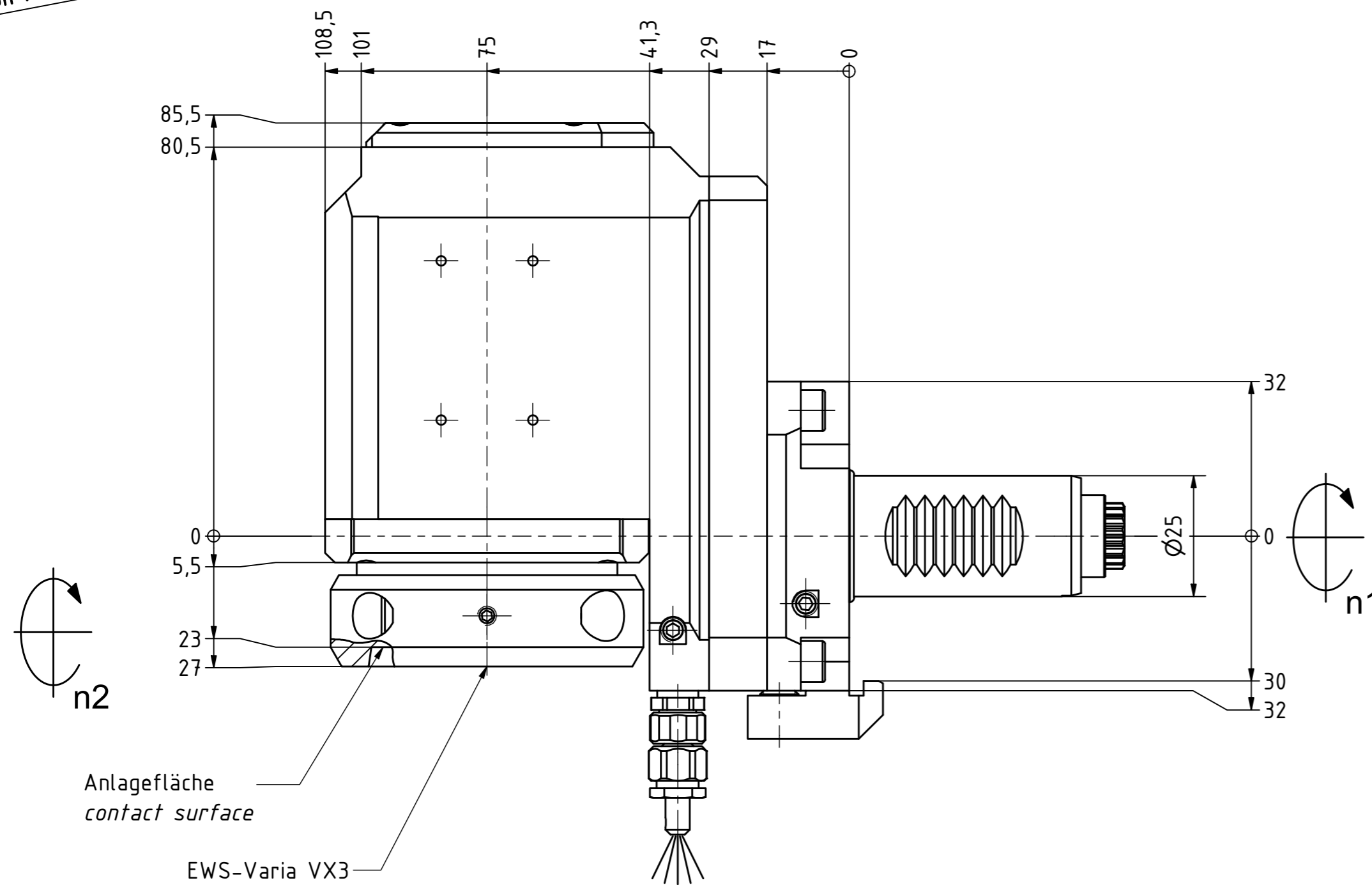


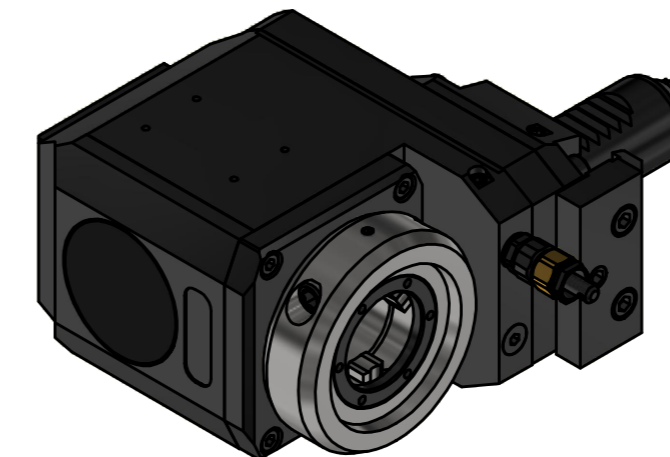
EWS.Varia Butterfly Seal Polygon Joint Coolant Management Tech Details

Bitte überprüfen Sie, ob der Werkzeughalter auf ihrem Revolver im Maschinenraum ohne Kollision durchschwenken kann.
 Please check the work space of the machine for interferences with the tool holder, especially the swiveling diameter.



Schwenkkreis / swivel diameter $\varnothing 440$
 Schwenkkreis / swivel diameter $\varnothing 430$
 -> Kollision / collision !



Doppelverzahnung Lizenz Traub
 double tooth system licence Traub



Copyright EWS Tool Technologies
 Weitergabe und Vervielfältigung dieser Unterlage, Verwertung und Mitteilung ihres Inhalts nicht gestattet, soweit nicht ausdrücklich zugestanden. Zuwiderhandlungen verpflichten zu Schadenersatz.

Bemerkung - Note	Technische Daten - technical data Weight = 4,446 [kg] Torque max. (M1/M2) = 25 / 25 [Nm] Speed max. (n1/n2) = 8000 / 8000 [1/min] Gear ratio (i)=n1:n2 = 1:1	Benennung - Title Radial Bohr und Fräskopf, zurückges Radial drill. and mill. head offset	 EWS Weigle GmbH & Co. KG Maybachstr. 1 D-73066 Ulm/Ingen www.ews-tools.de Nr. - No. 80.25VX3E332RL	Technische Änderungen vorbehalten! Subject to technical modifications! IDENT: DEWS232792 MNR. REV: -/B 226522	
------------------	--	---	--	---	---