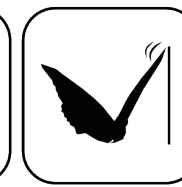




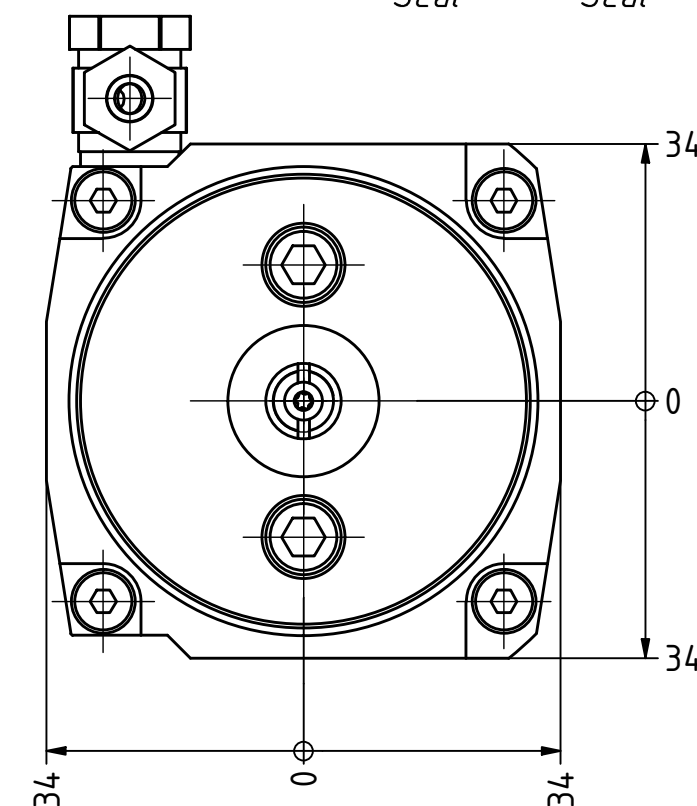
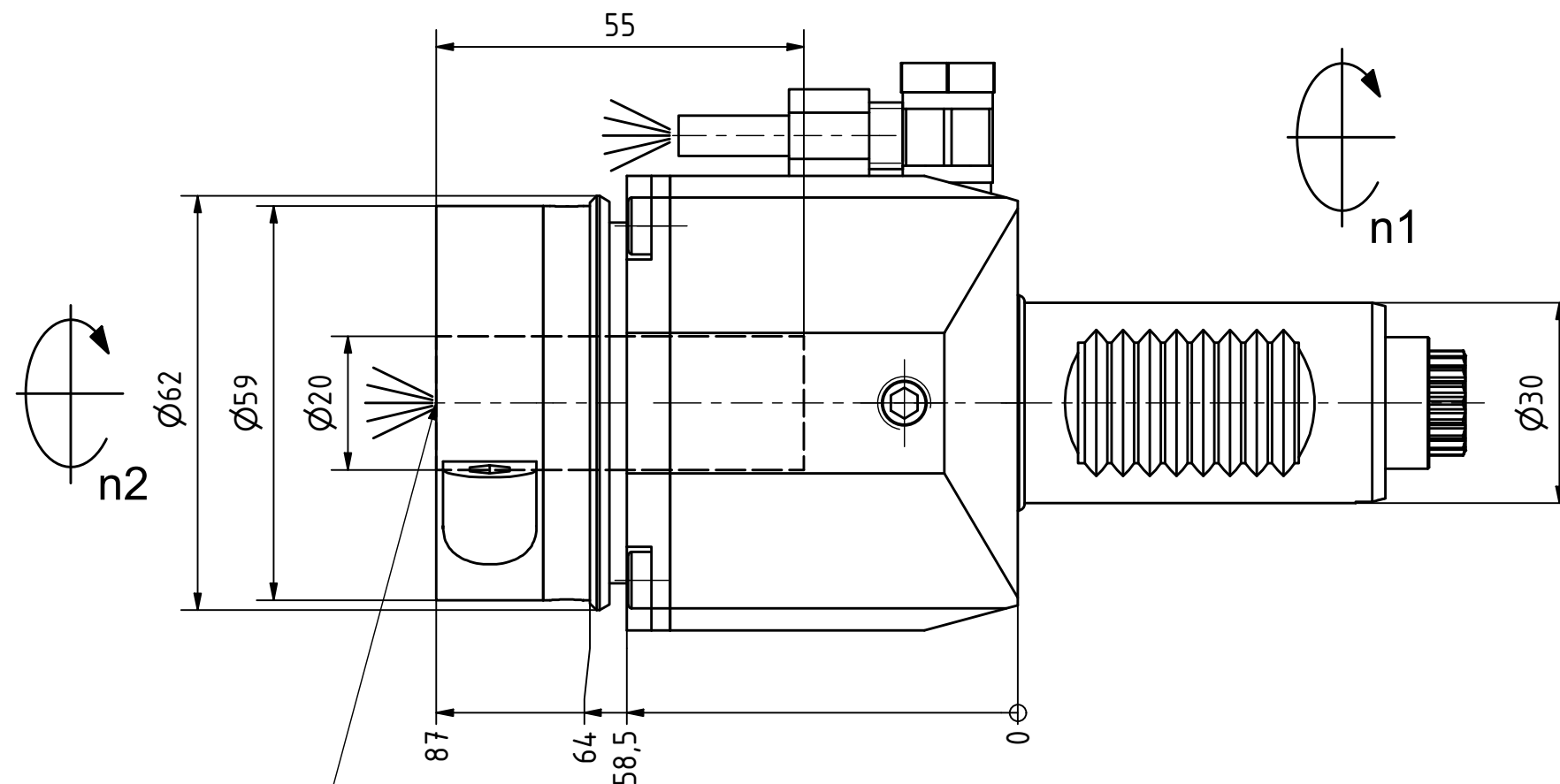
Ceramic
Seal



Butterfly
Seal



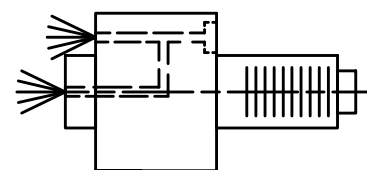
Tech
Details



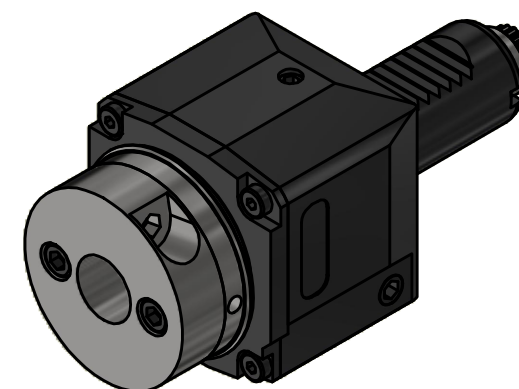
Hydrodehnfutter / *hydraulic chuck* NBC-20/25-46

Hülsen / *collets* 28.20xxHYDSP

XX (Ø)	3	4	5	6	7	8	9	10	12	14	16
	1/8	3/16	1/4	5/16	3/8	7/16	1/2	9/16	5/8		



Innen- und Aussenkuehlung / *Inside and outside coolant supply*
Kuehlmittelfiltrierung<50µ / *coolant filtration<50µ*



Copyright **EWS Tool Technologies**

Weitergabe und Vervielfaeltigung dieser Unterlage,
Verwertung und Mitteilung ihres Inhalts nicht
gestattet, soweit nicht ausdrucklich zugestanden.
Zu widerhandlungen verpflichten zu Schadenersatz.

Bemerkung - *Note*

Für Trockenlauf geeignet!
Use without coolant fluid allowed!

Technische Daten - *technical data*

Weight = 2.532 [kg]
Torque max. (M1/M2) = 32 / 32 [Nm]
Speed max. (n1/n2) = 8000 / 8000 [1/min]
Gear ratio (i)=n1:n2 = 1:1
Pressure (pmax) = 70 [bar]

Benennung - *Title*

Axial Bohr und Fräskopf
Axial drilling and milling head

EWS
Tool Technologies

EWS Weigele GmbH & Co. KG
Maybachstr. 1
D-73066 Uhingen
www.ews-tools.de

Technische Aenderungen vorbehalten!
Subject to technical modifications!

IDENT: DEWS230120

Nr. - *No.*

40.3020HYDCTXIKC

REV: -/A

MNR.

226497

QR