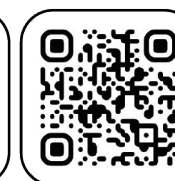
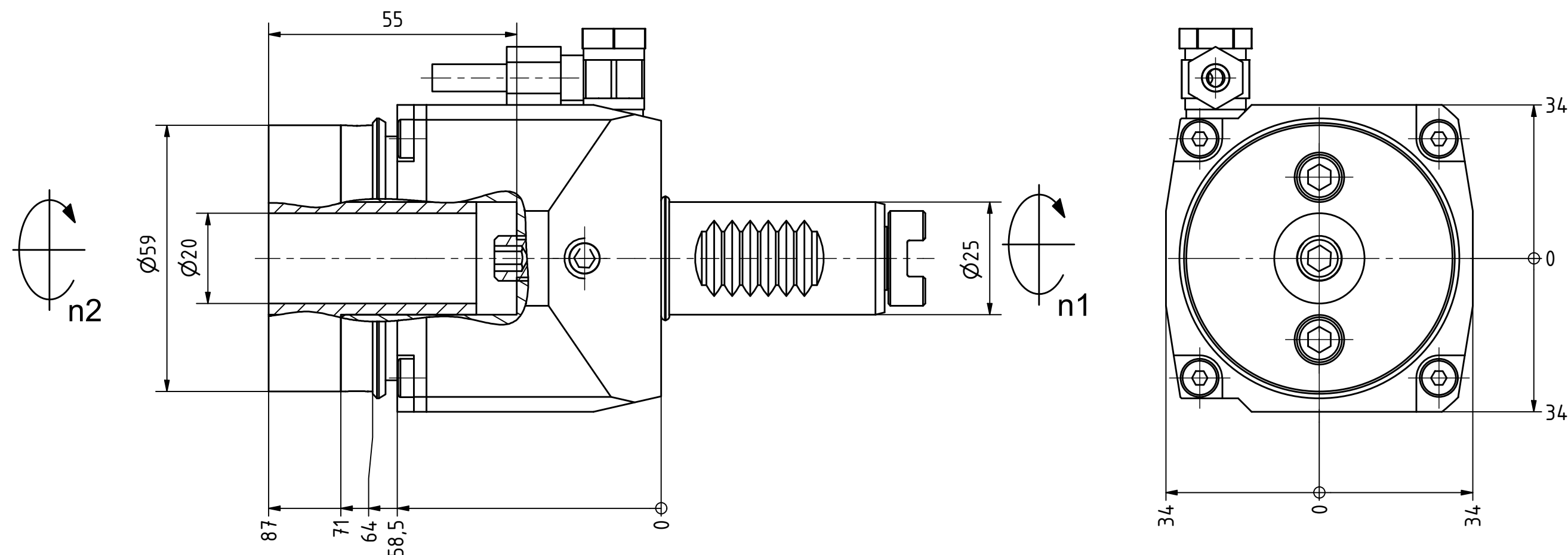




Butterfly
Seal



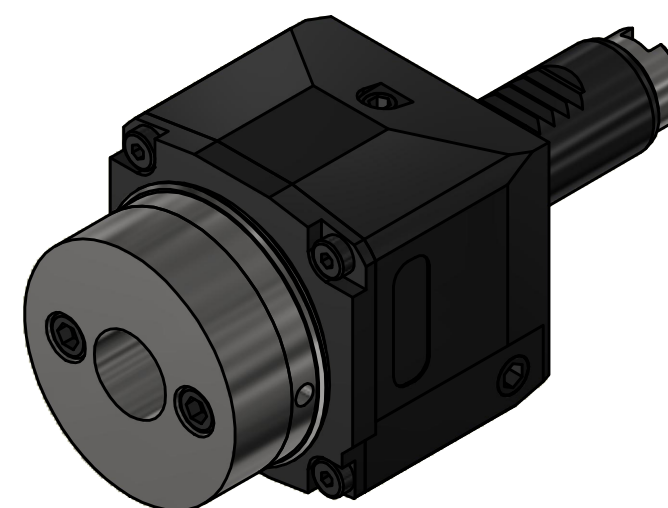
Tech
Details



Hydrodehnfutter / *hydraulic chuck* NBC-20/25-46

Hülsen / *collets* 28.20xxHYDxx

XX (\varnothing) 3 4 5 6 7 8 9 10 12 14 16
1/8 3/16 1/4 5/16 3/8 7/16 1/2 9/16 5/8



Copyright **EWS Tool Technologies**

Weitergabe und Vervielfältigung dieser Unterlage,
Verwertung und Mitteilung ihres Inhalts nicht
gestattet, soweit nicht ausdrücklich zugestanden.
Zu widerhandlungen verpflichten zu Schadenersatz.

Bemerkung - Note

Technische Daten - technical data

Weight = 1.878 [kg]
Torque max. (M1/M2) = 25 / 25 [Nm]
Speed max. (n_1/n_2) = 8000 / 8000 [1/min]
Gear ratio (i)= $n_1:n_2$ = 1:1

Benennung - Title

Axial Bohr und Fräskopf
Axial drilling and milling head

EWS
Tool Technologies

EWS Weigle GmbH & Co. KG
Maybachstr. 1
D-73066 Uhingen
www.ews-tools.de

Technische Änderungen vorbehalten!
Subject to technical modifications!

IDENT: DEWS230564

REV: -/A

Nr. - No.

40.2520HYDG200

MNR.

226495

QR