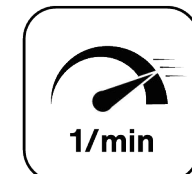
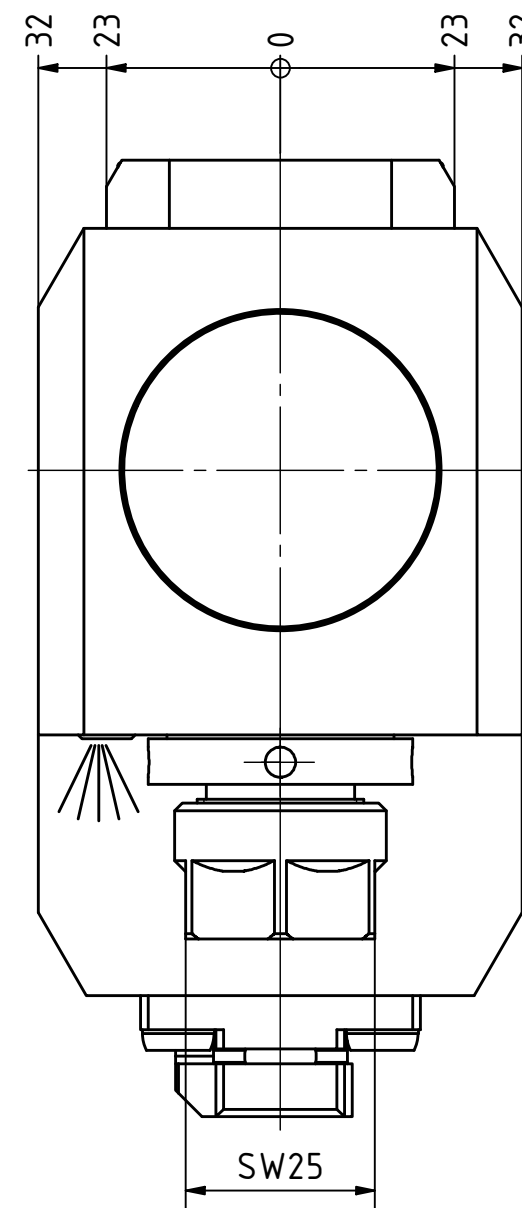


Trifix Anzugsdrehmoment 10 Nm
 Trifix clamping torque 10 Nm



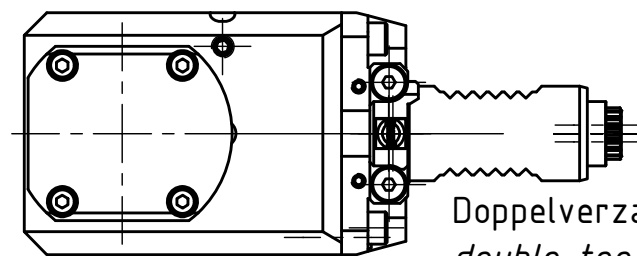
Highspeed



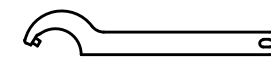
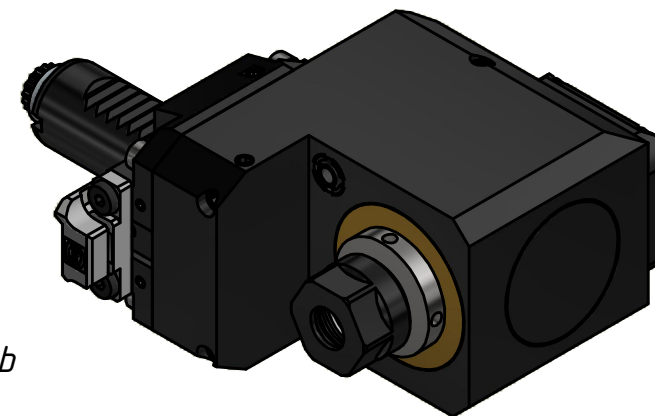
Tech Details

Spannzange / Collet ER16 DIN6499
 Spannbereich / Clamping range: 1,0 - 10,0

Gewindebohrzange / Tapping Collet
 ET-1-16 M1-M6



Doppelverzahnung Lizenz Traub
 double tooth system licence Traub



Hakenschlüssel
 mit Zapfen
 Hook wrench
 with fixed pin
 DIN1810 B 34x36

Copyright **EWS Tool Technologies**
 Weitergabe und Vervielfältigung dieser Unterlage,
 Verwertung und Mitteilung ihres Inhalts nicht
 gestattet, soweit nicht ausdrücklich zugestanden.
 Zuwiderhandlungen verpflichten zu Schadenersatz.

Bemerkung - Note

Technische Daten - technical data

Weight = 2.894 [kg]
 Torque max. (M1/M2) = 24 / 8 [Nm]
 Speed max. (n1/n2) = 6000 / 18000 [1/min]
 Gear ratio (i)=n1:n2 = 1:3

Benennung - Title

Radial Bohr und Fräskopf, zurückges
 Radial drill. and mill. head offset



Nr. - No.

80.2516L5480RLI13TFL

Technische Änderungen vorbehalten!
 Subject to technical modifications!

IDENT: DEWS152106



REV: -/B

MNR.

226354

