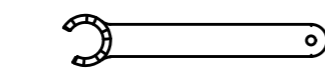
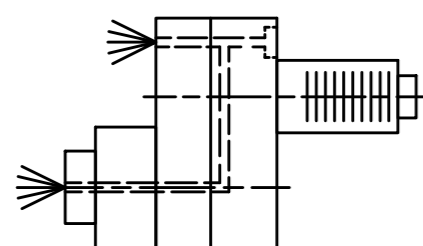
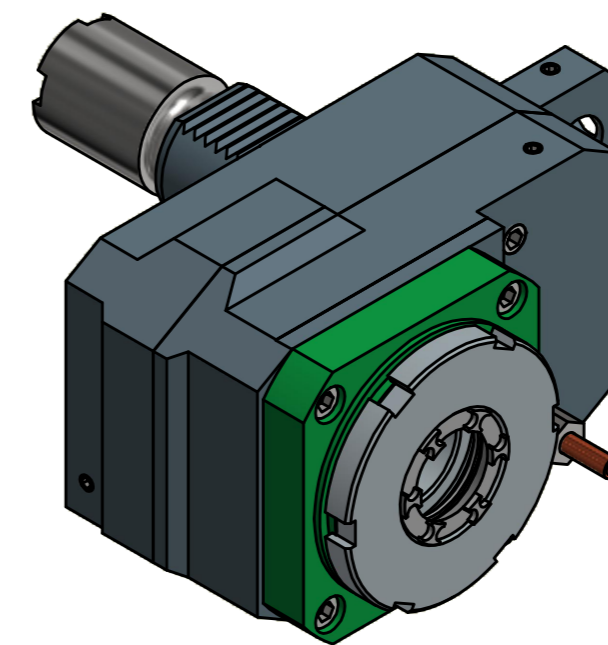
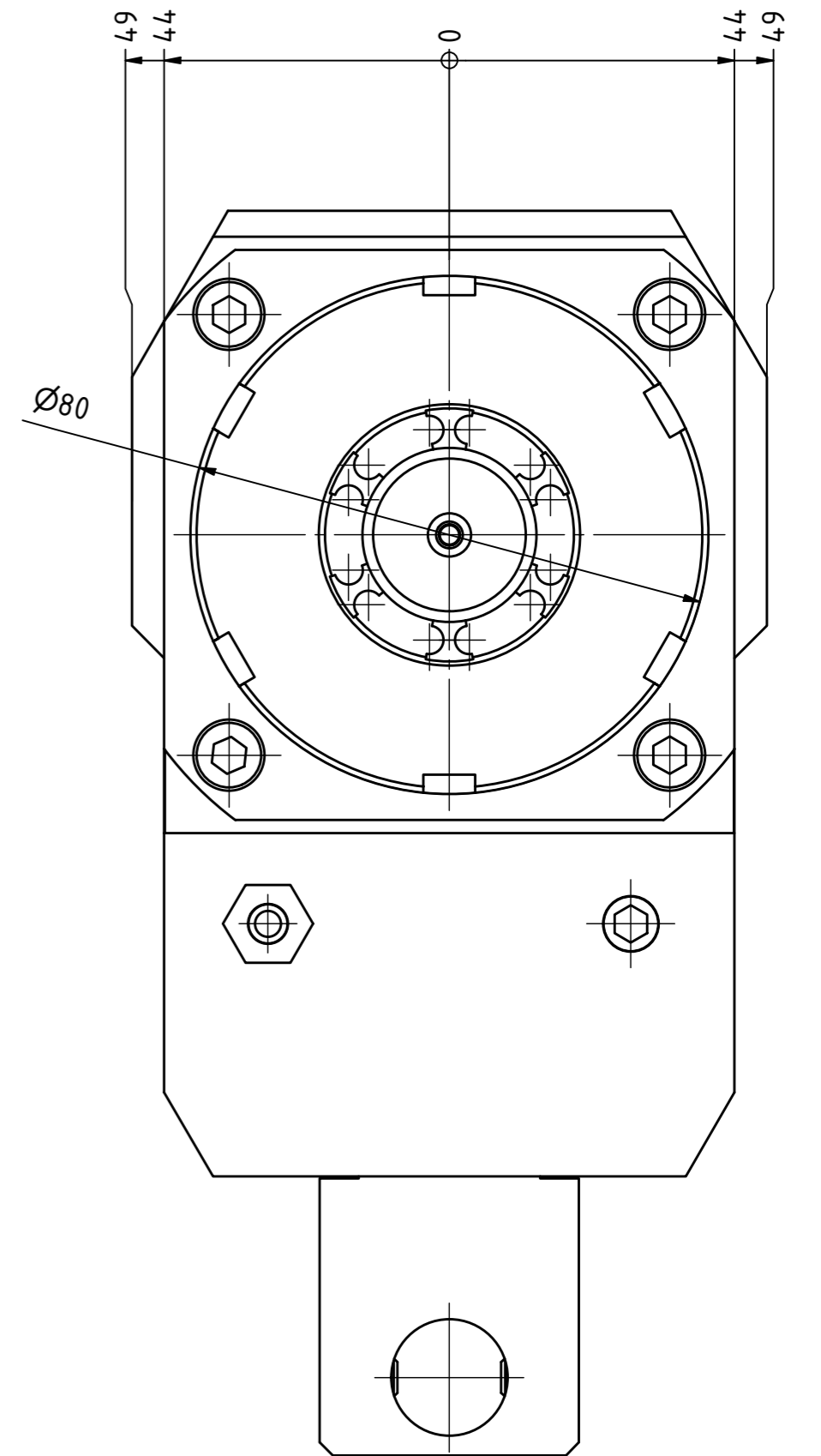
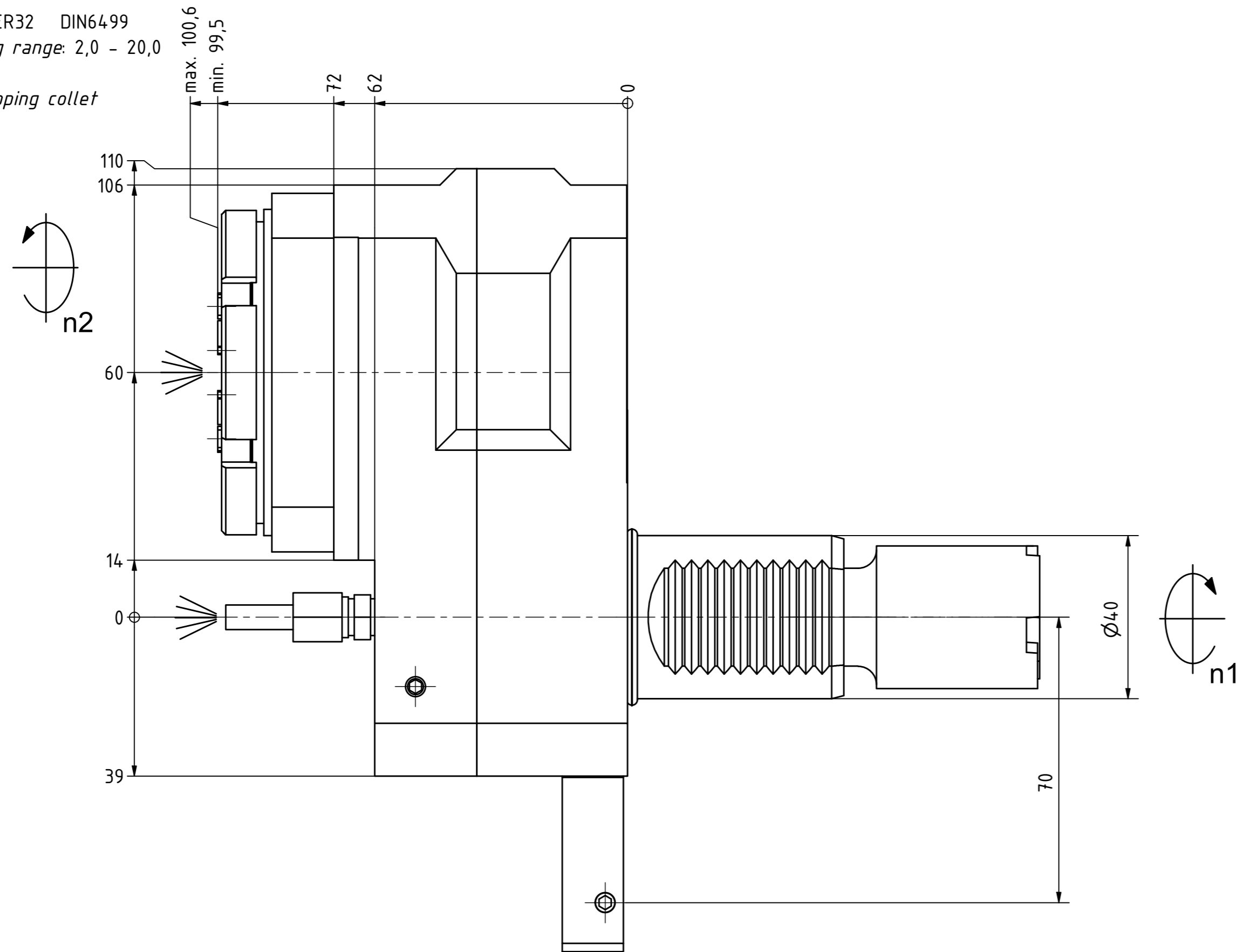
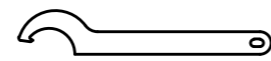


Spannzange / collet ER32 DIN6499  
 Spannbereich / clamping range: 2,0 - 20,0

Gewindebohrzange / tapping collet  
 ET-1-32 M5-M12



Spannzangenschlüssel für  
 innenliegende Mutter  
*Clamping wrench for  
 internal collet*  
 232AX



Hakenschlüssel  
 mit Nase  
*Hook wrench with  
 nose end*  
 DIN1810 A 80x90

Innen- und Aussenkuehlung / Inside and outside coolant supply  
 Kein Trockenlauf / No dry run  
 Kuehlmittelfiltrierung<50µ / coolant filtration<50µ

Bemerkung - Note  
 Nicht ohne Kuehlmittel betreiben!  
*Not for use without coolant-fluid!*  
 mit Kegelrollenlagern  
*with taper roller bearings*

Technische Daten - technical data  
 Weight = 7.777 [kg]  
 Torque max. (M1/M2) = 40 / 80 [Nm]  
 Speed max. (n1/n2) = 6000 / 3000 [1/min]  
 Gear ratio (i)=n1:n2 = 1,963:1  
 Pressure (pmax) = 70 [bar]

Benennung - Title  
**Axial Bohr u. Fräskopf achsversetzt**  
*Ax. drill. and mill. head offset*

**EWS** EWS Weigle GmbH & Co. KG  
 Maybachstr. 1  
 D-73066 Ulm/ingen  
 www.ews-tools.de

Technische Aenderungen vorbehalten!  
*Subject to technical modifications!*  
 IDENT: DEWS148727

Nr. - No.  
**50.4032KRLB25LIK12IM**

REV: -/A  
 MNR.  
**225953**



Copyright **EWS Tool Technologies**  
 Weitergabe und Vervielfaeltigung dieser Unterlage,  
 Verwertung und Mitteilung ihres Inhalts nicht  
 gestattet, soweit nicht ausdrecklich zugestanden.  
 Zuwiderhandlungen verpflichten zu Schadenersatz.