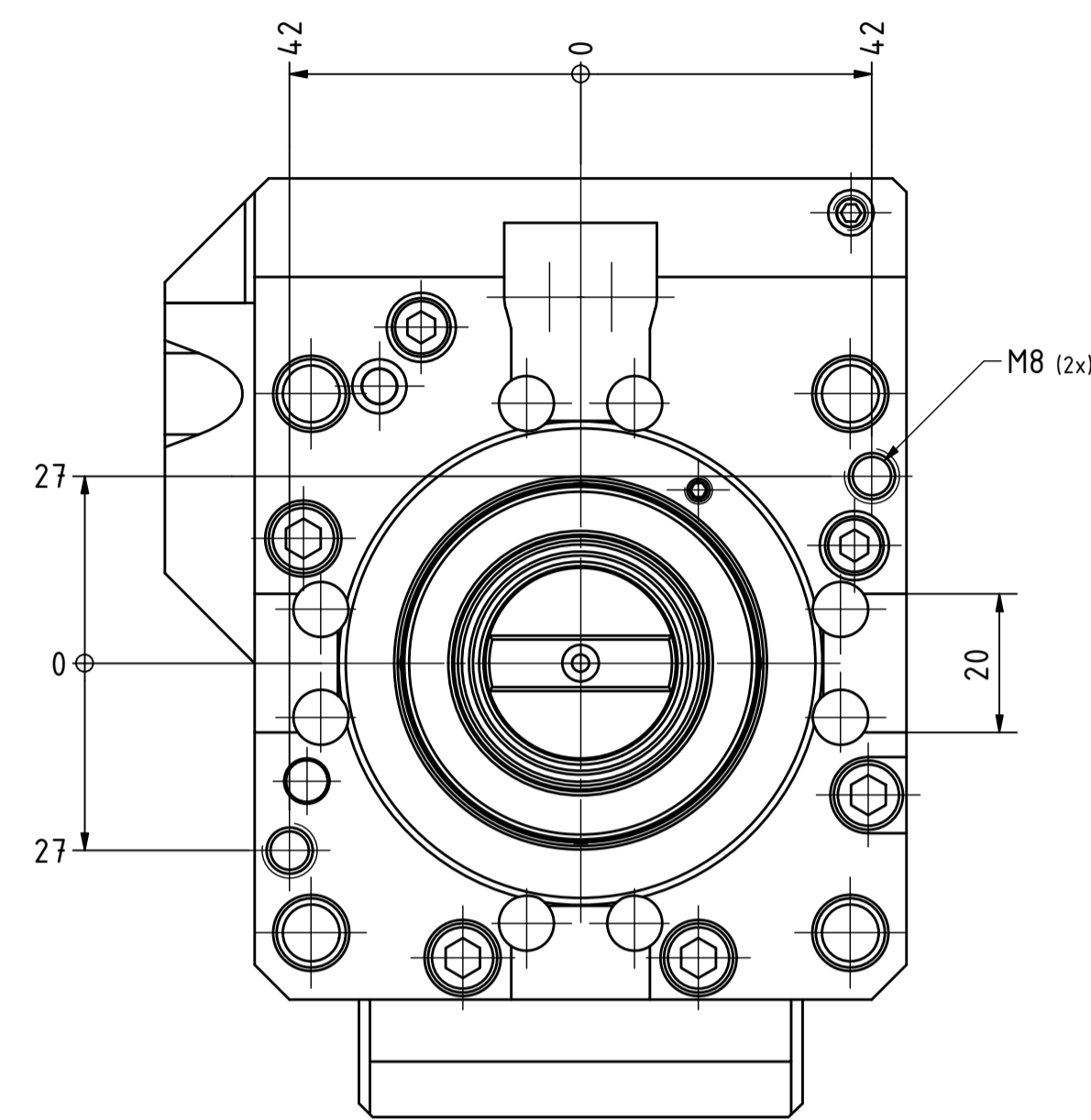
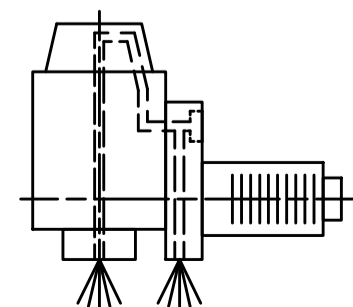
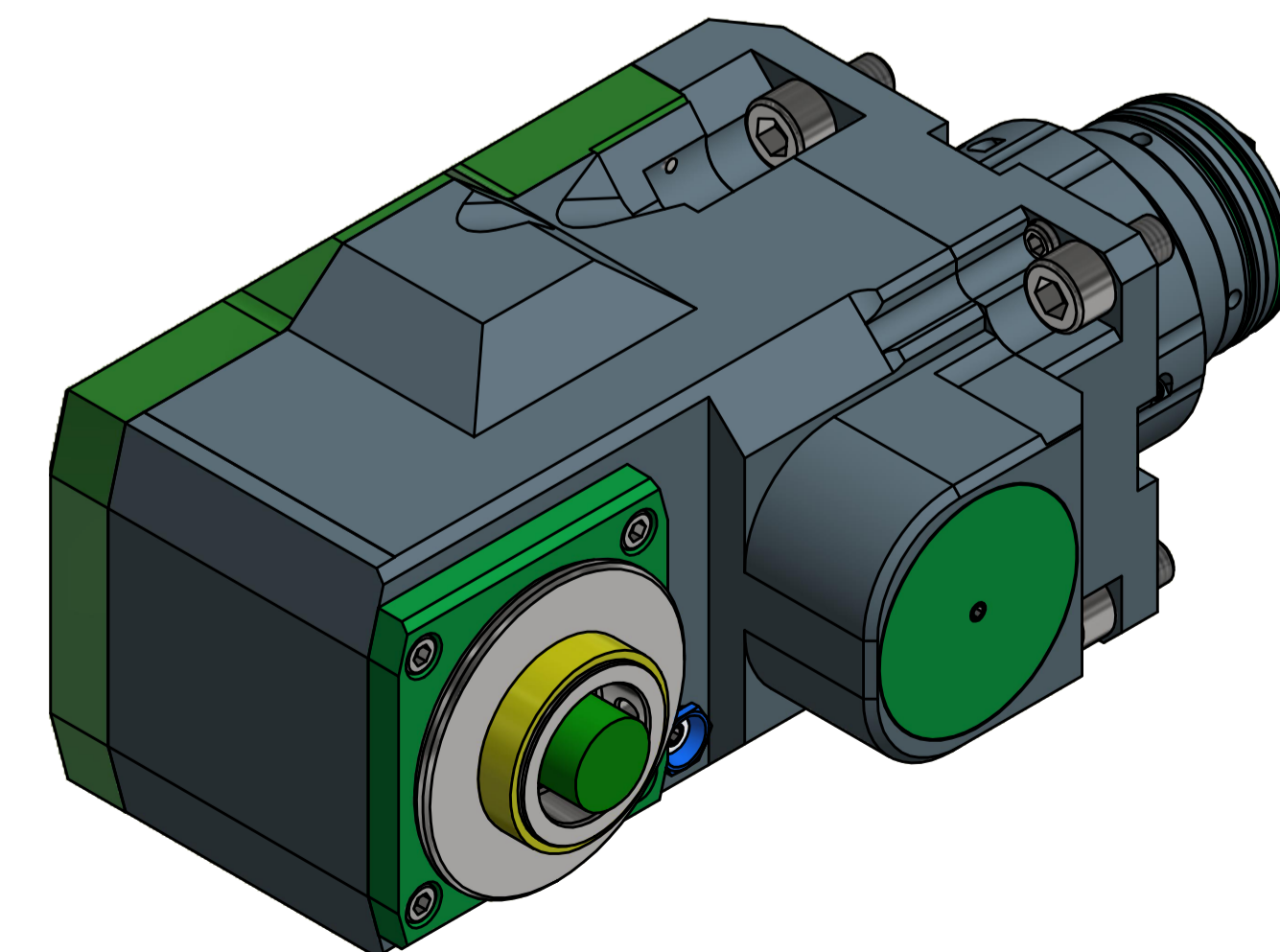
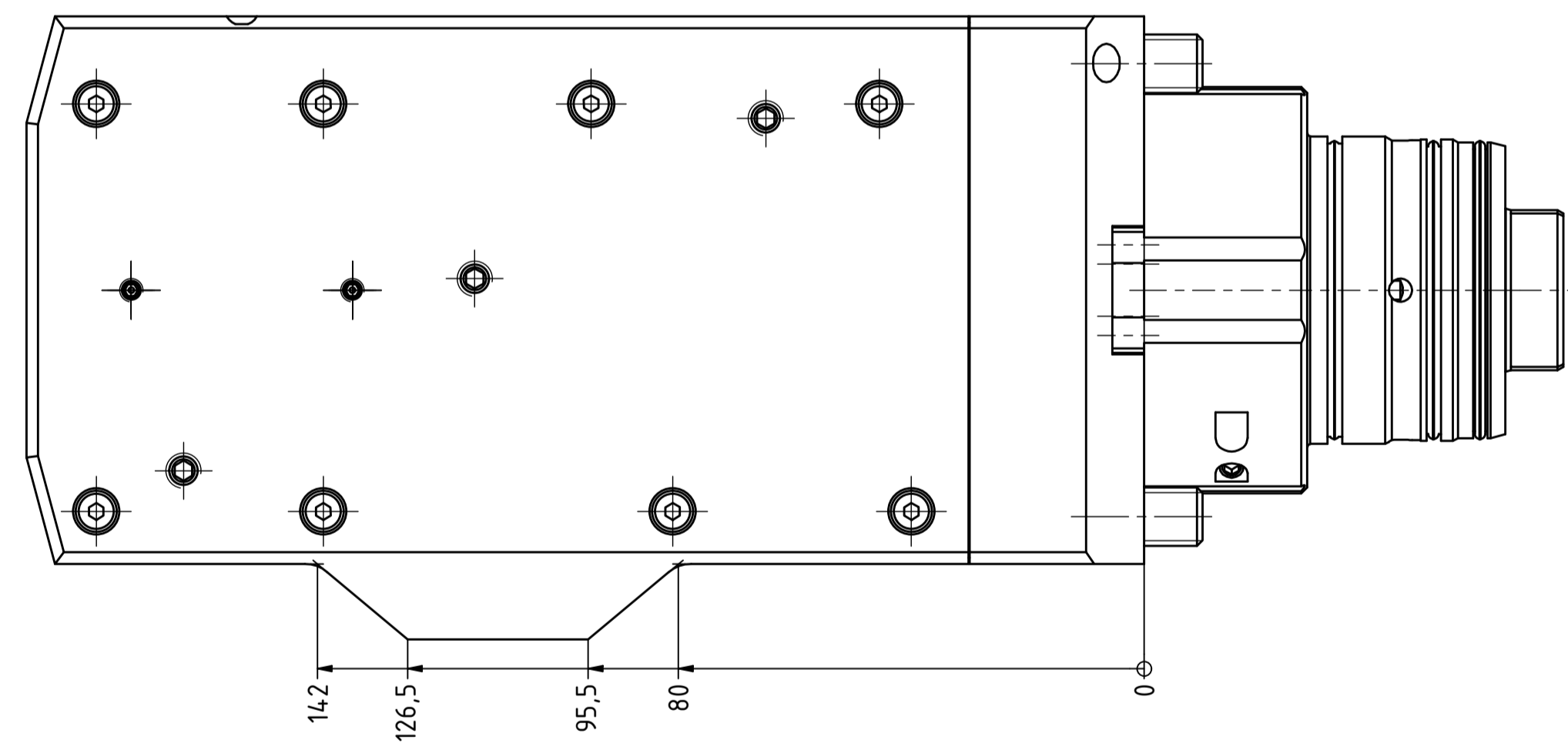
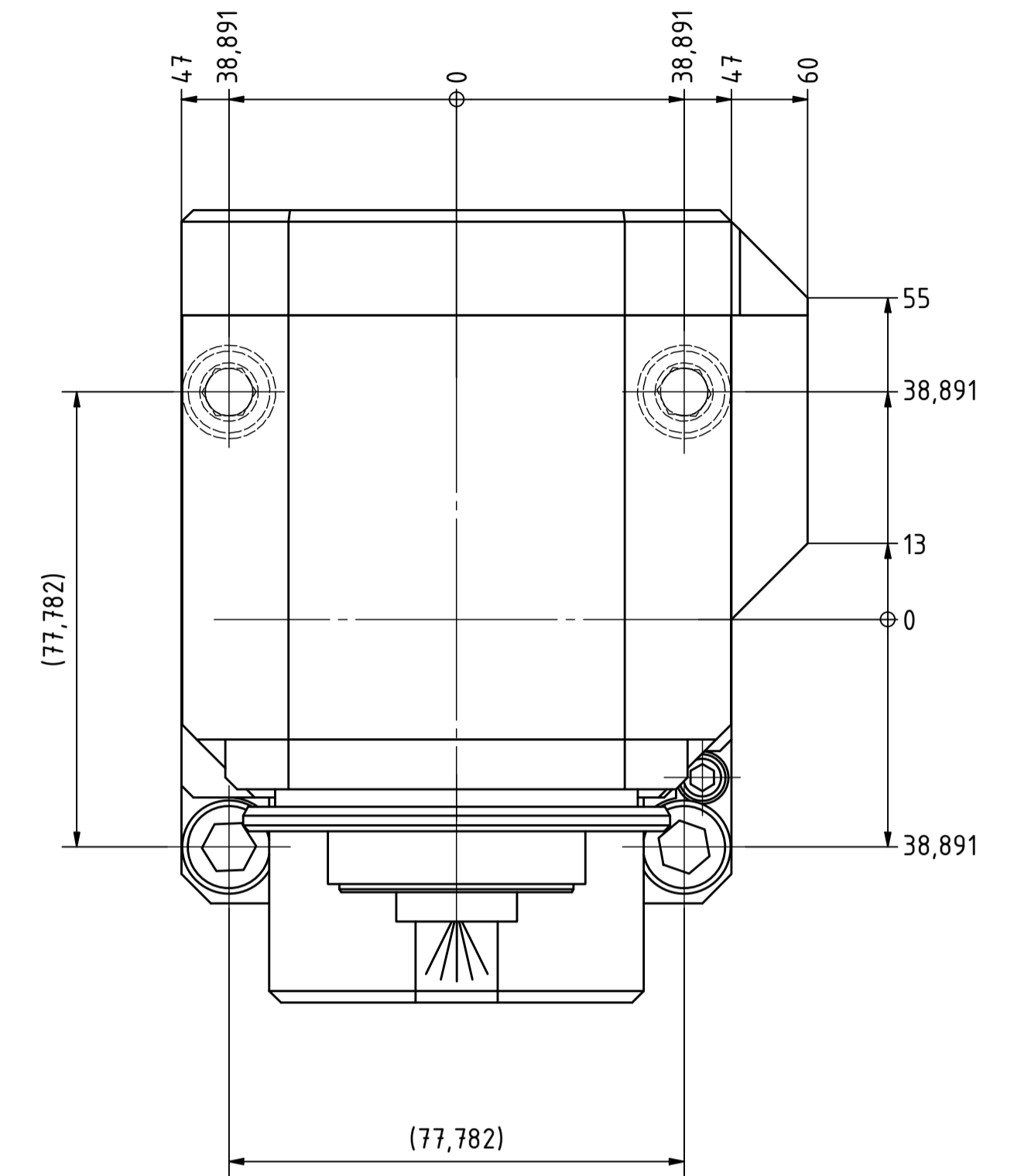
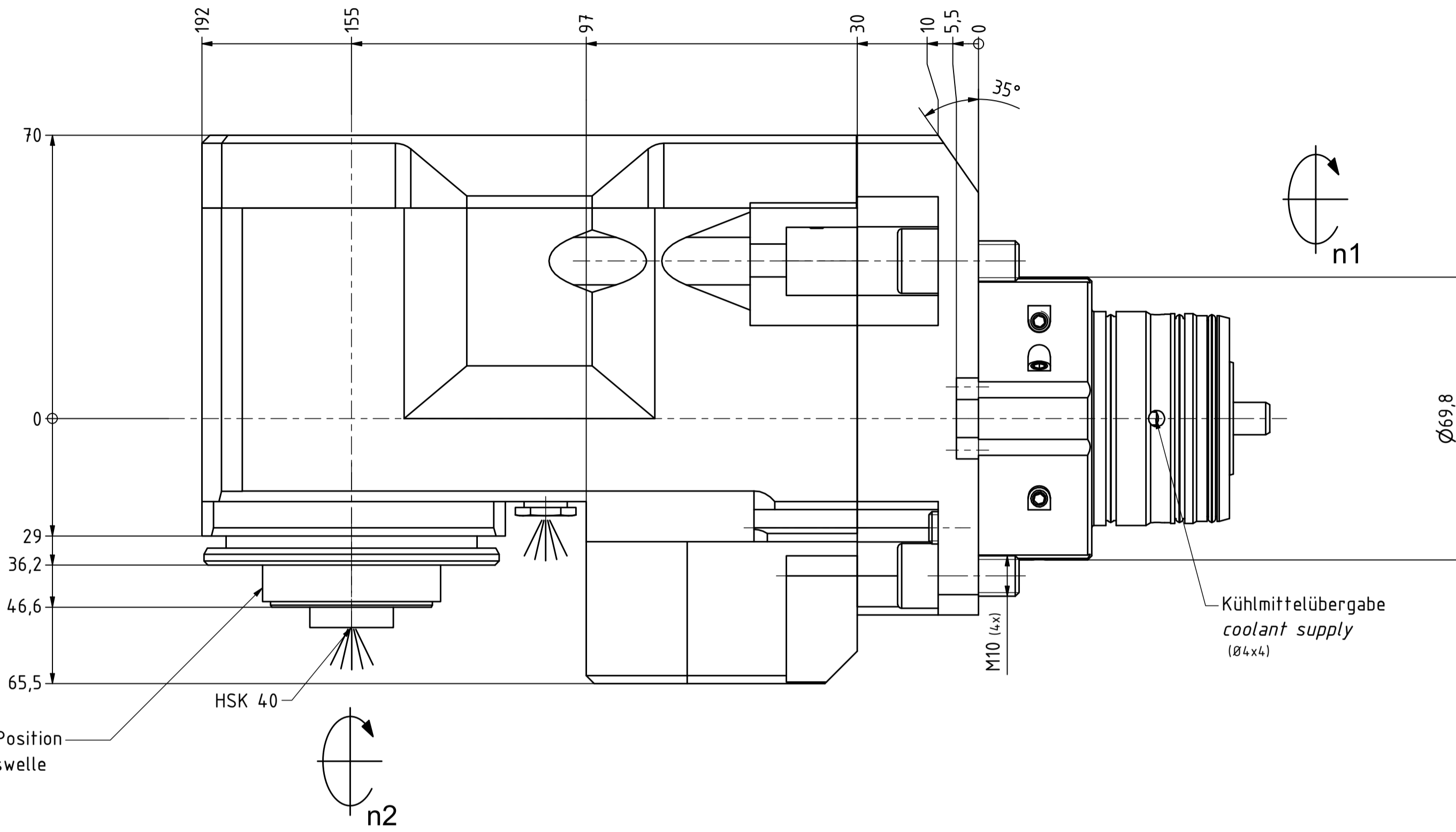


Bitte überprüfen Sie, ob der Werkzeughalter auf ihrem Revolver im Maschinenraum ohne Kollision durchschwenken kann.
 Please check the work space of the machine for interferences with the tool holder, especially the swiveling diameter.



HSK-Befestigungsschraube in dieser Position zur Lage des Zweiflachs der Antriebswelle



Innen- und Aussenkühlung / Inside and outside coolant supply
 Kühlmittelfiltration-50µ / coolant filtration-50µ

Bemerkung - Note
 Für Trockenlauf geeignet!
 Use without coolant fluid allowed!

Technische Daten - technical data
 Weight = 14.622 [kg]
 Torque max. (M1/M2) = 50 / 25 [Nm]
 Speed max. (n1/n2) = 6000 / 12000 [1/min]
 Gear ratio (i)=n1:n2 = 1:2
 Pressure (pmax) = 70 [bar]

Bemerkung - Note
 Radial Bohr und Fräskopf, zurückges
 Radial drill. and mill. head offset

EWS Tool Technologies
 EWS Werkzeug GmbH & Co. KG
 Hauptstr. 1
 627000 Limburg
 www.ews-tool.de
 Technische Änderungen vorbehalten!
 Subject to technical modifications!
 IDENT: DEWS137538
 REV: -/C
 HSK
 80.70HSK4.01809FIT70IKD1
 223812
QR

Copyright EWS Tool Technologies
 Weitergabe und Vervielfältigung dieser Unterlage,
 Verwertung und Mitteilung ihres Inhalts nicht
 gestattet, soweit nicht ausdrücklich zugestanden.
 Zuwiderhandlungen verpflichten zu Schadenersatz.