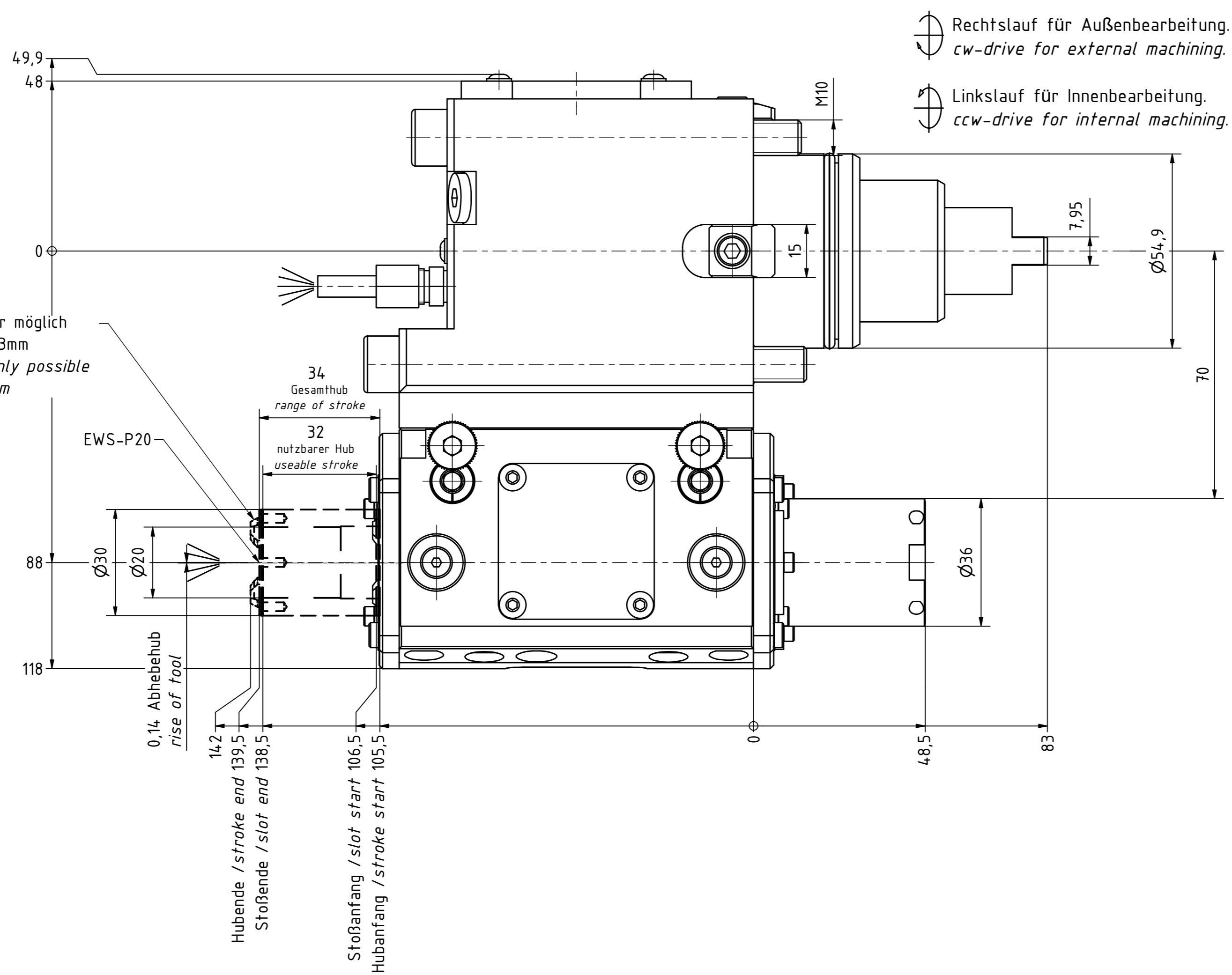
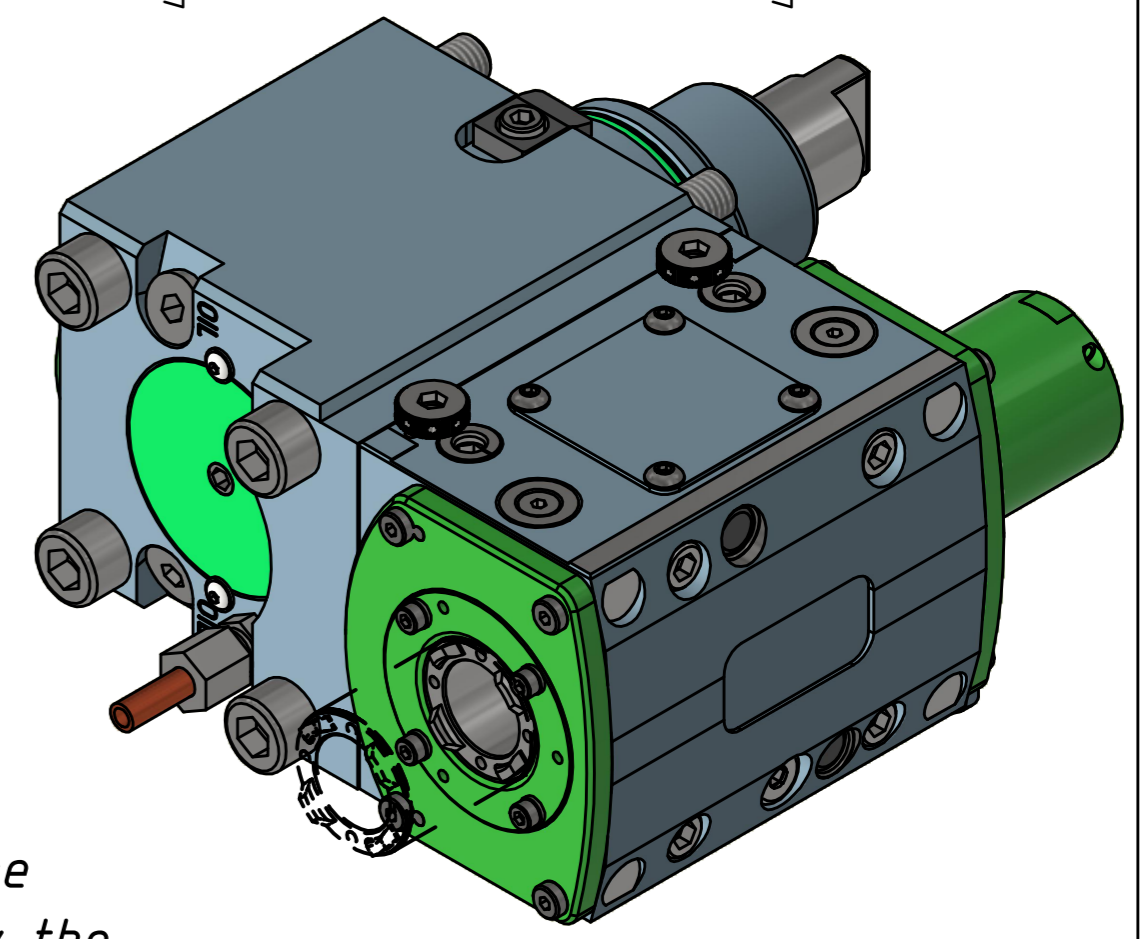
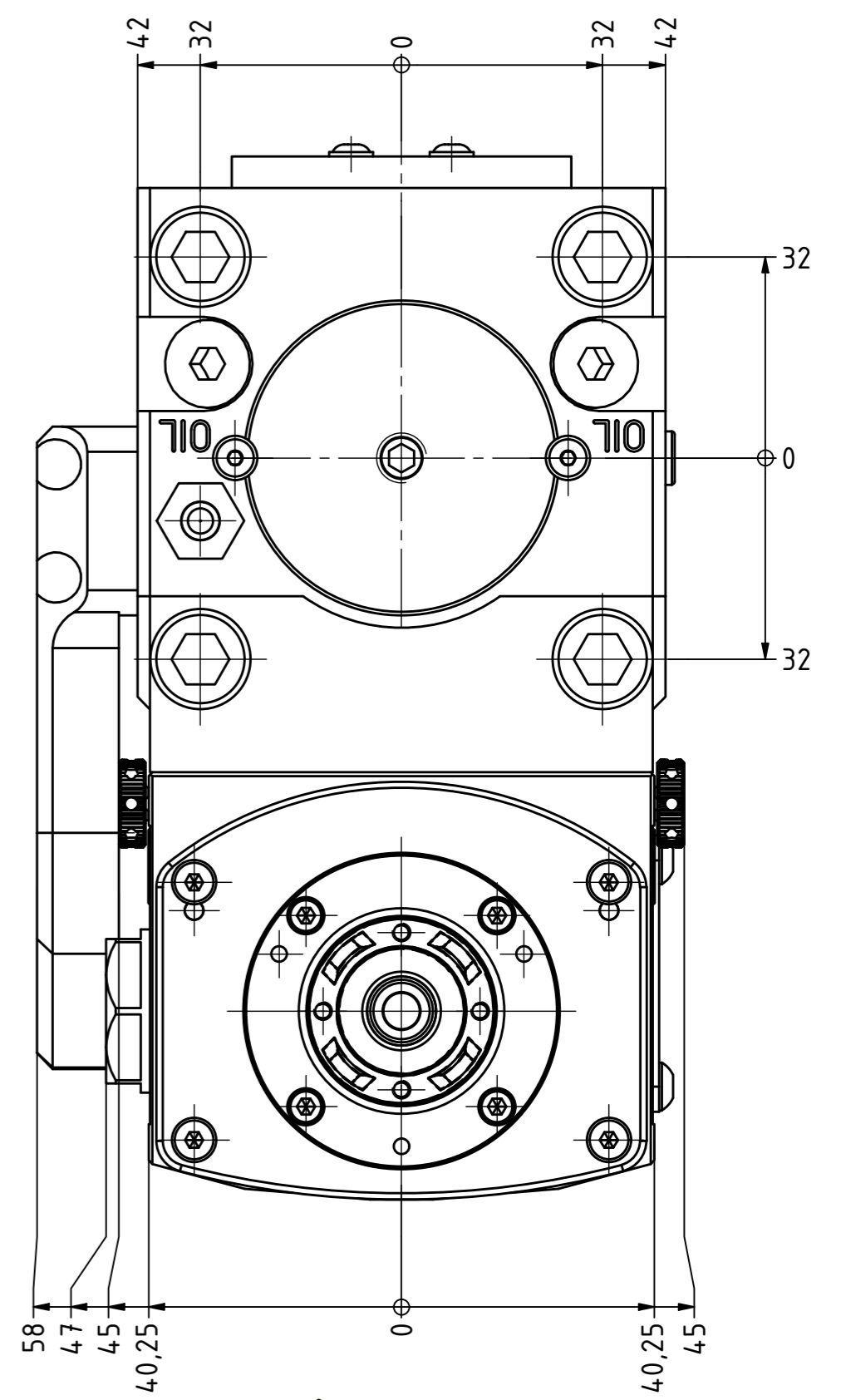


Achtung: Durchschwenken nur möglich mit max. Klemmhalterlänge 33mm
 Attention: Swing through only possible with max. clamp length 33mm

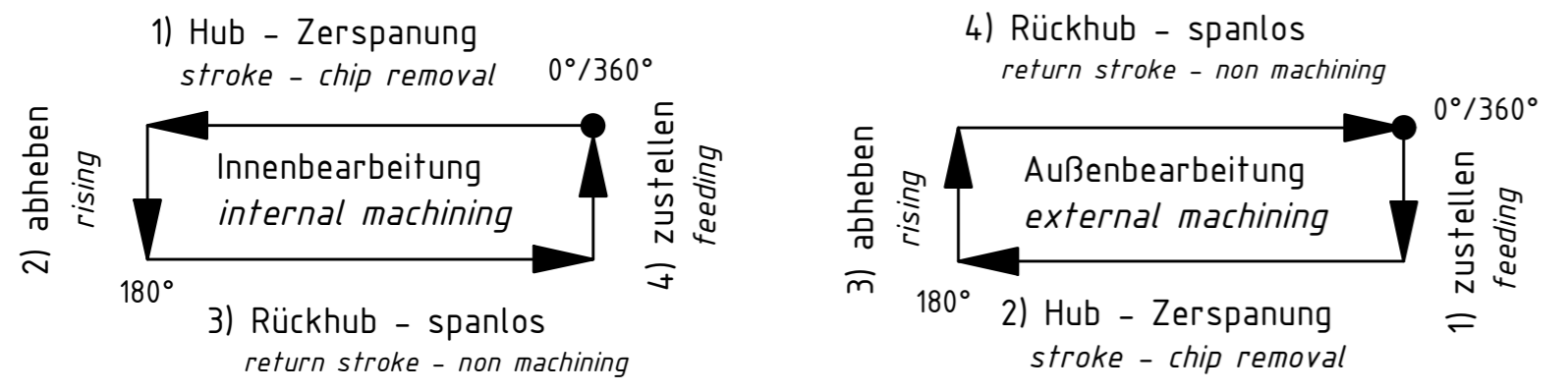


Rechtslauf für Außenbearbeitung.
 cw-drive for external machining.

Linkslauf für Innenbearbeitung.
 ccw-drive for internal machining.



Bewegungsablauf bei 1 Umdrehung der Antriebsspindel: motion-sequence of 1 revolution of the driveshaft:



Bitte überprüfen Sie alle angegebenen Maße und ob der Werkzeughalter auf ihrem Revolver im Maschinenraum ohne Kollision durchschwenken kann.

Please check all measurements and the work space of the machine for interferences with the tool holder, especially the swiveling diameter.

Copyright EWS Tool Technologies
 Weitergabe und Vervielfältigung dieser Unterlage, Verwertung und Mitteilung ihres Inhalts nicht gestattet, soweit nicht ausdrücklich zugestanden. Zuwiderhandlungen verpflichten zu Schadenersatz.

Bemerkung - Note
 Für Trockenlauf geeignet!
 Use without coolant fluid allowed!
 Ölbad schmierung
 oil-bath lubrication

Technische Daten - technical data
 Weight = 10,441 [kg]
 Torque max. (M1/M2) = 15 [Nm]
 Speed max. (n1/n2) = 1500 / 1500 [1/min]
 Gear ratio (i)=n1:n2 = 1:1
 Pressure (pmax) = 50 [bar]

Benennung - Title
 Linear- Nutstoßaggregat
 Push type slotter

EWS Tool Technologies
 EWS Weigle GmbH & Co. KG
 Maybachstr. 1
 D-73066 Uhlingen
 www.ews-tool.de
 Technische Änderungen vorbehalten!
 Subject to technical modifications!
 IDENT: DEWS237876
 Nr. - No. 49.55P20VL2IK
 MNR. 220307
 REV: -/B

