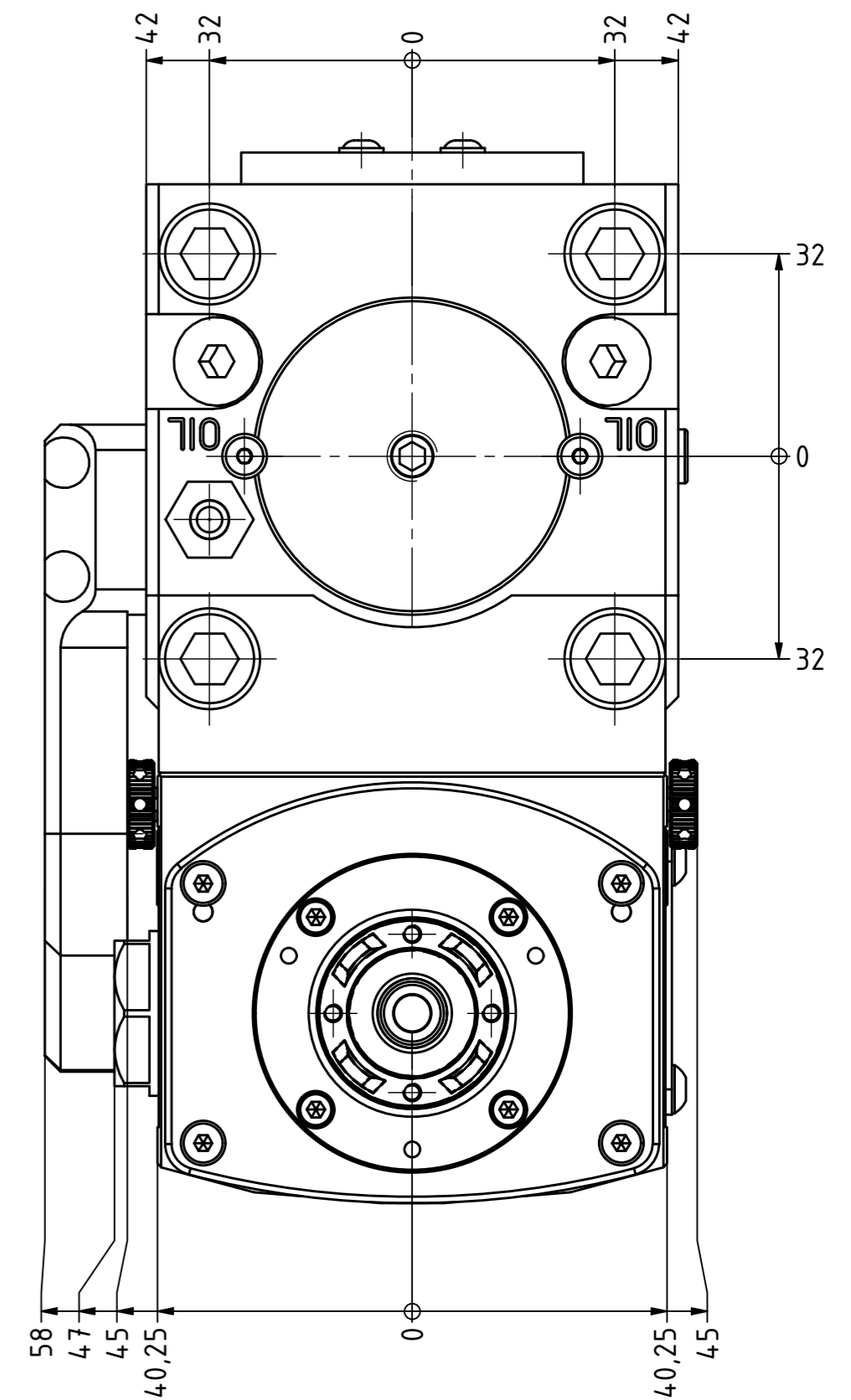


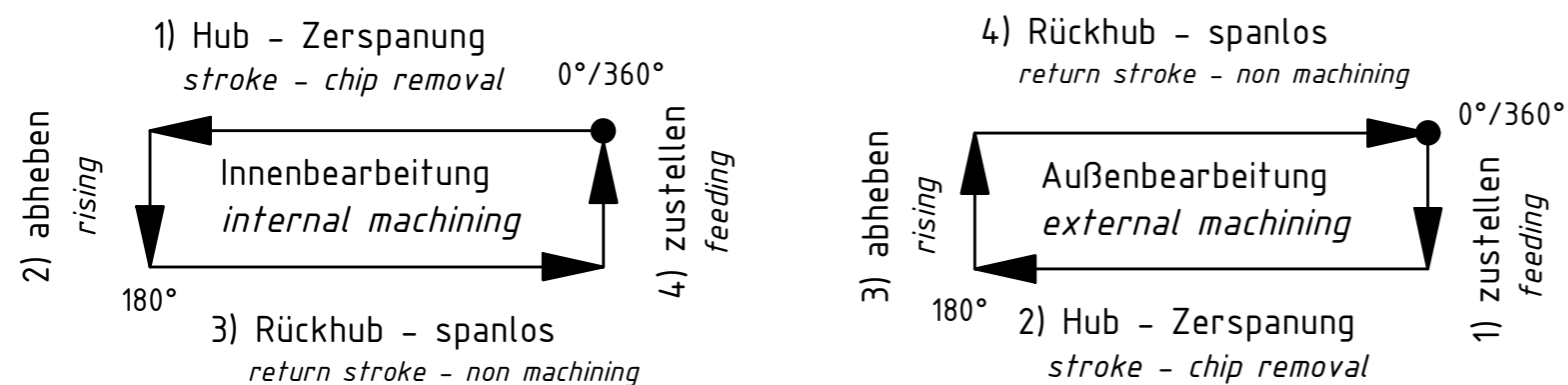
Rechtslauf für Außenbearbeitung.
 cw-drive for external machining.

Linkslauf für Innenbearbeitung.
 ccw-drive for internal machining.



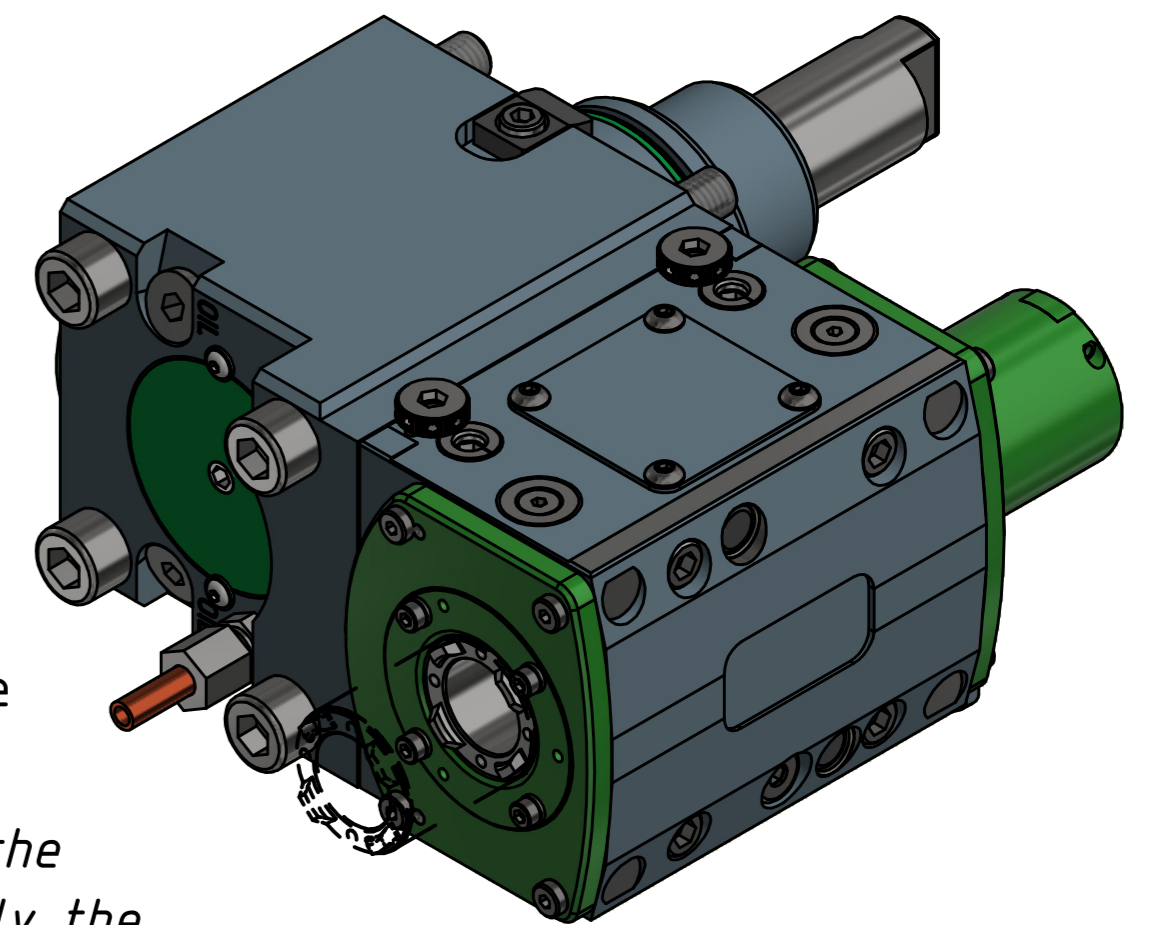
Bewegungsablauf
 bei 1 Umdrehung der
 Antriebsspindel:

motion-sequence
 of 1 revolution of the
 driveshaft:



Bitte überprüfen Sie alle angegebenen Maße und ob der
 Werkzeughalter auf ihrem Revolver im Maschinenraum ohne
 Kollision durchschwenken kann.

Please check all measurements and the work space of the
 machine for interferences with the tool holder, especially the
 swiveling diameter.



Copyright EWS Tool Technologies
 Weitergabe und Vervielfältigung dieser Unterlage,
 Verwertung und Mitteilung ihres Inhalts nicht
 gestattet, soweit nicht ausdrücklich zugestanden.
 Zuwiderhandlungen verpflichten zu Schadenersatz.

Bemerkung - Note
 Für Trockenlauf geeignet!
 Use without coolant fluid allowed!
 Ölbad schmierung
 oil-bath lubrication

Technische Daten - technical data
 Weight = 6.294 [kg]
 Torque max. (M1/M2) = 15 [Nm]
 Speed max. (n1/n2) = 1500 / 1500 [1/min]
 Gear ratio (i)=n1:n2 = 1:1
 Pressure (pmax) = 50 [bar]

Benennung - Title
 Linear- Nutstoßaggregat
 Push type slotter

EWS Tool Technologies
 EWS Weigle GmbH & Co. KG
 Maybachstr. 1
 D-73066 Ulm/Ingen
 www.ews-tool.de
 Nr. - No.
 49.55P20VL4IK

Technische Änderungen vorbehalten!
 Subject to technical modifications!
 IDENT: DEWS108952
 MNR.
 REV: -/C
 215094

