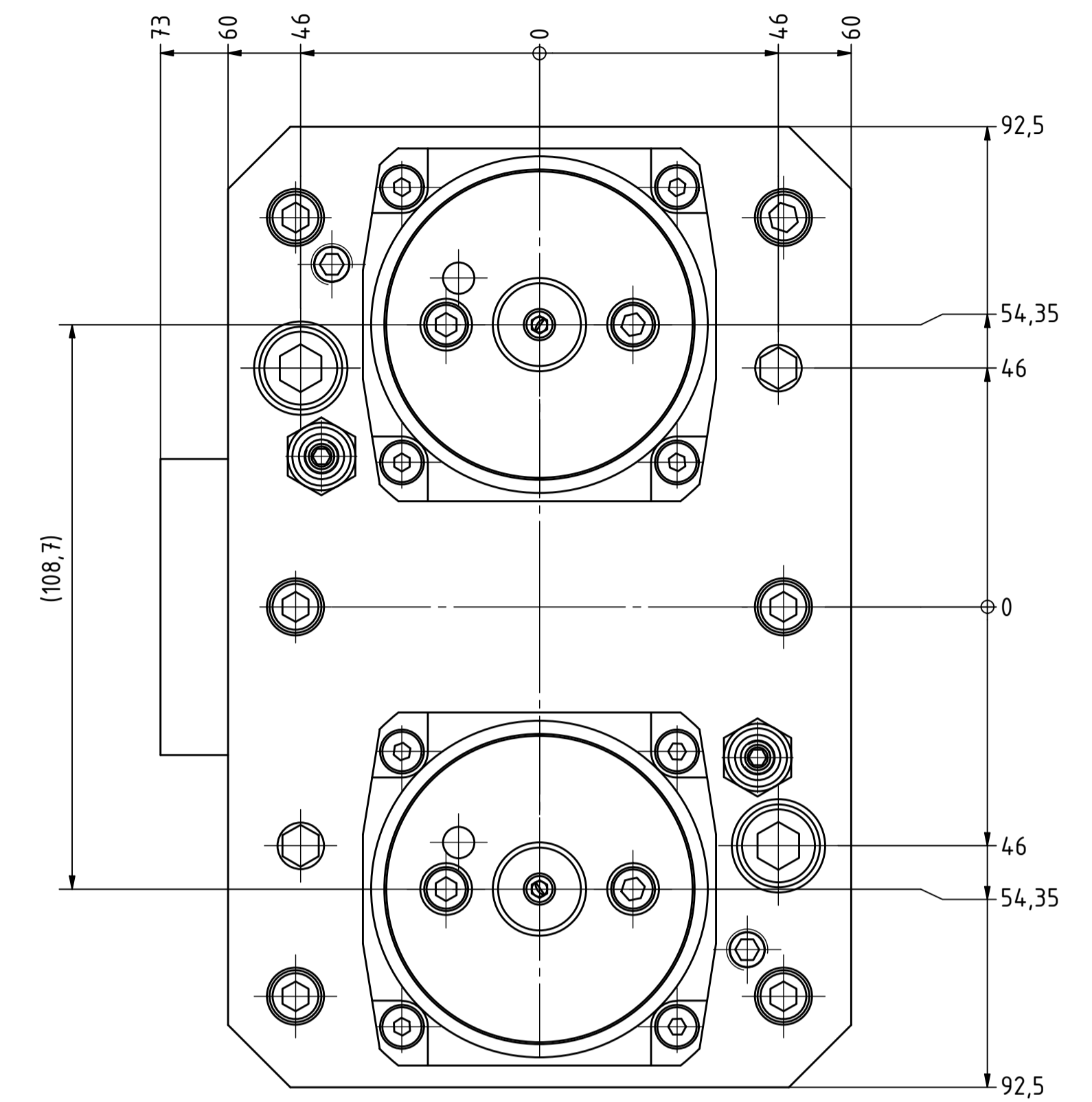
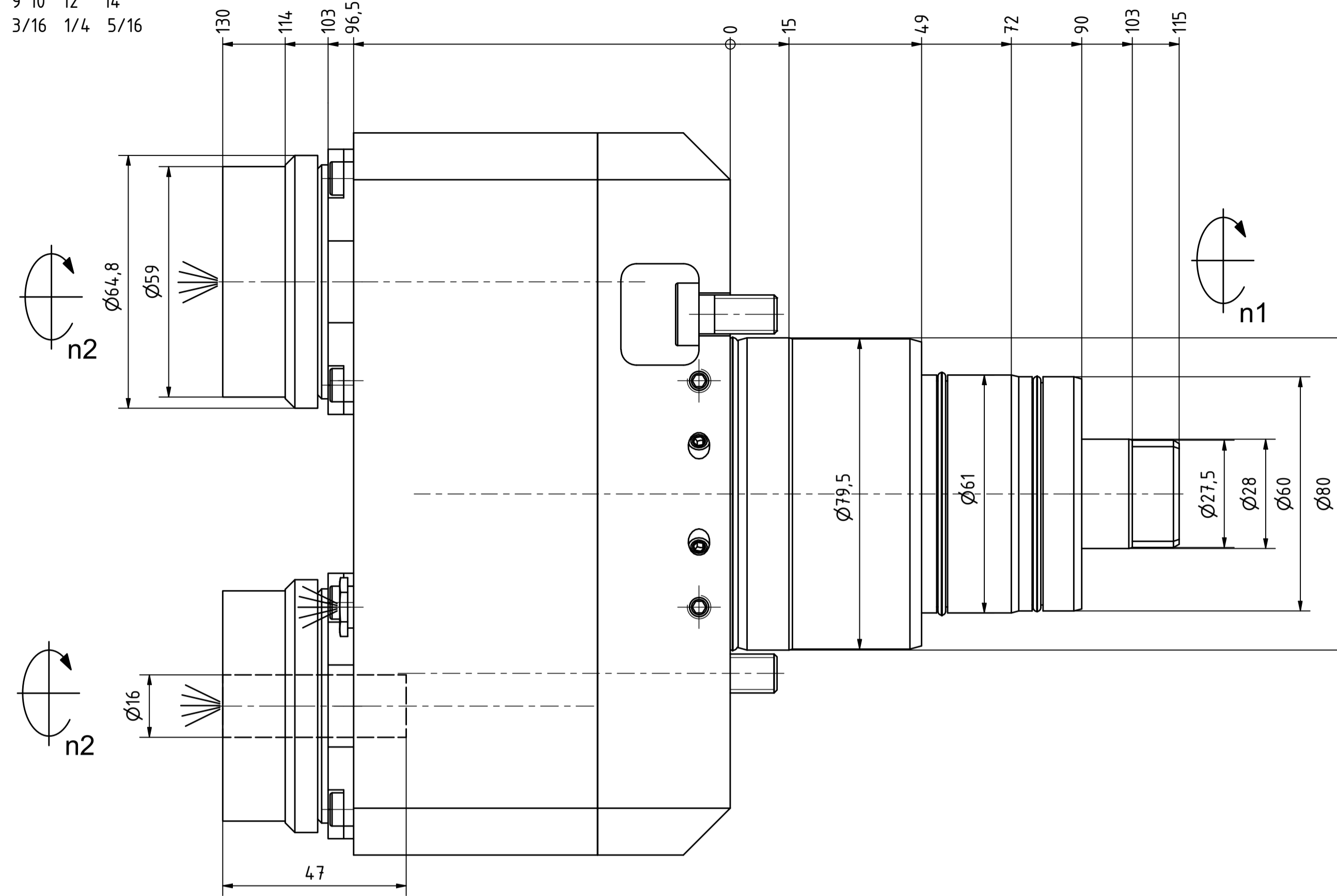
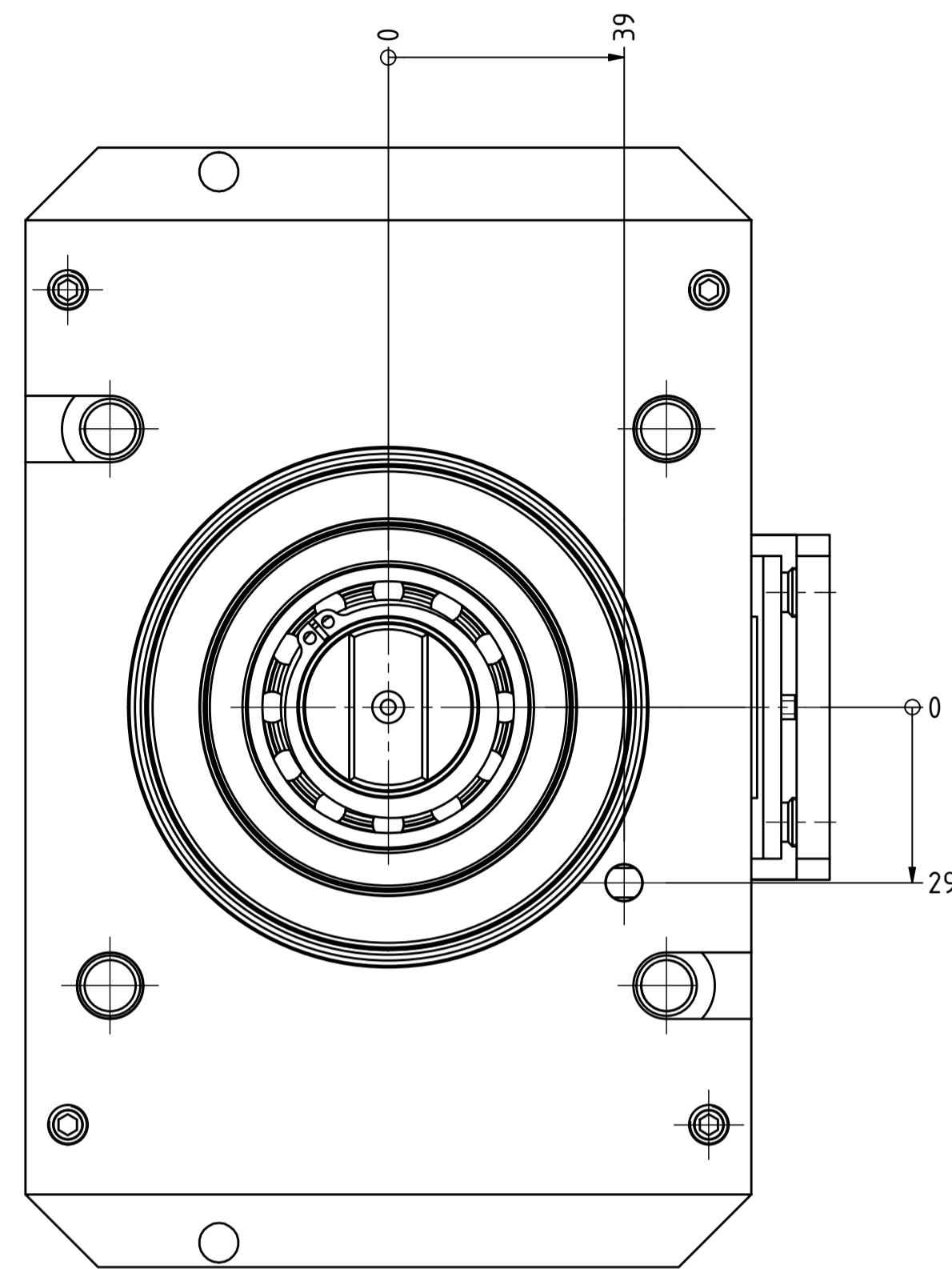


Hydrodehnfutter / hydraulic chuck NBC-16/20-46

Hülsen / collets 28.16xxHYDSP

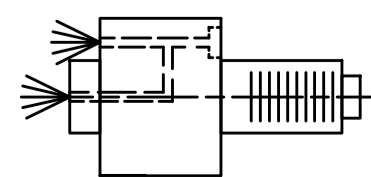
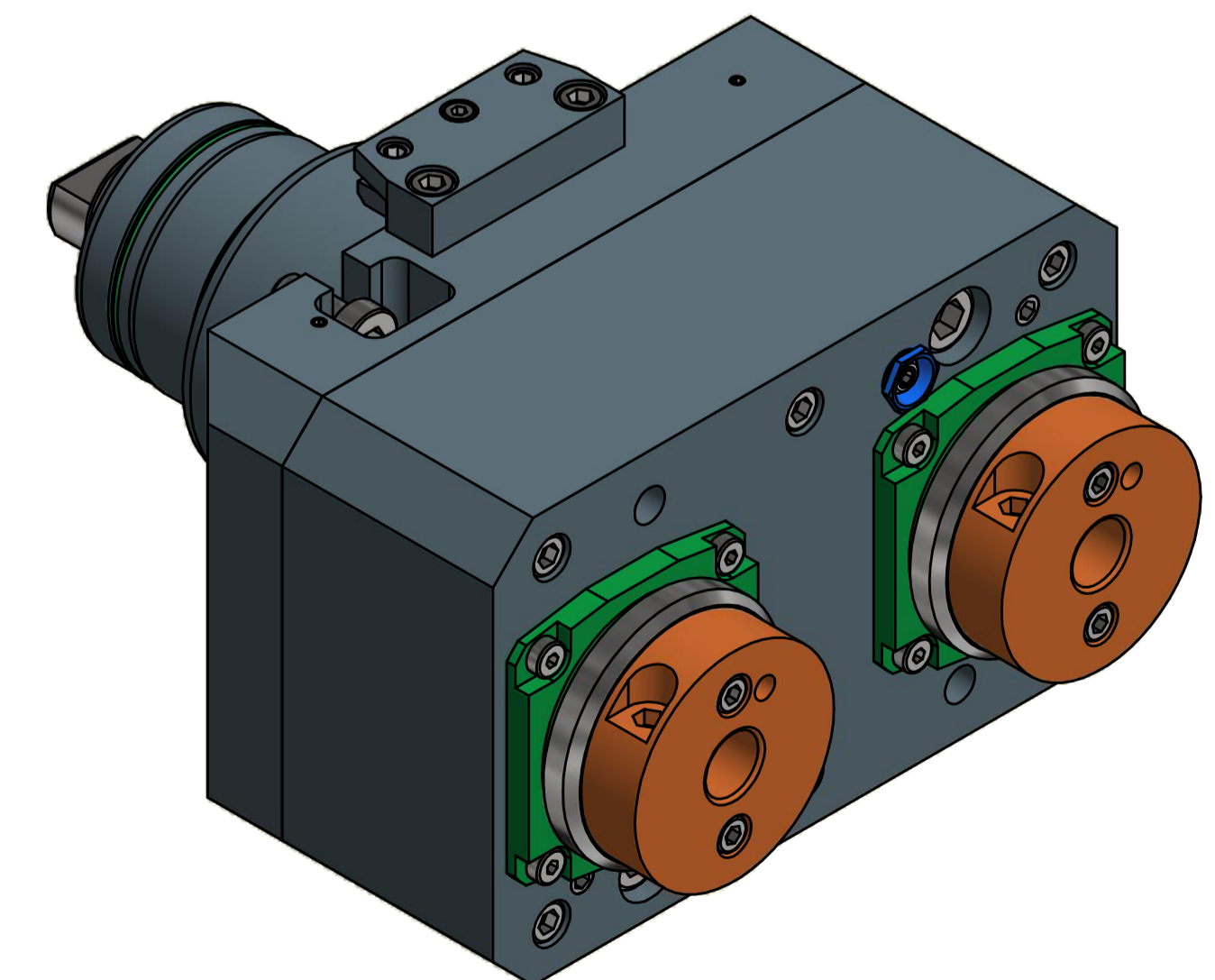
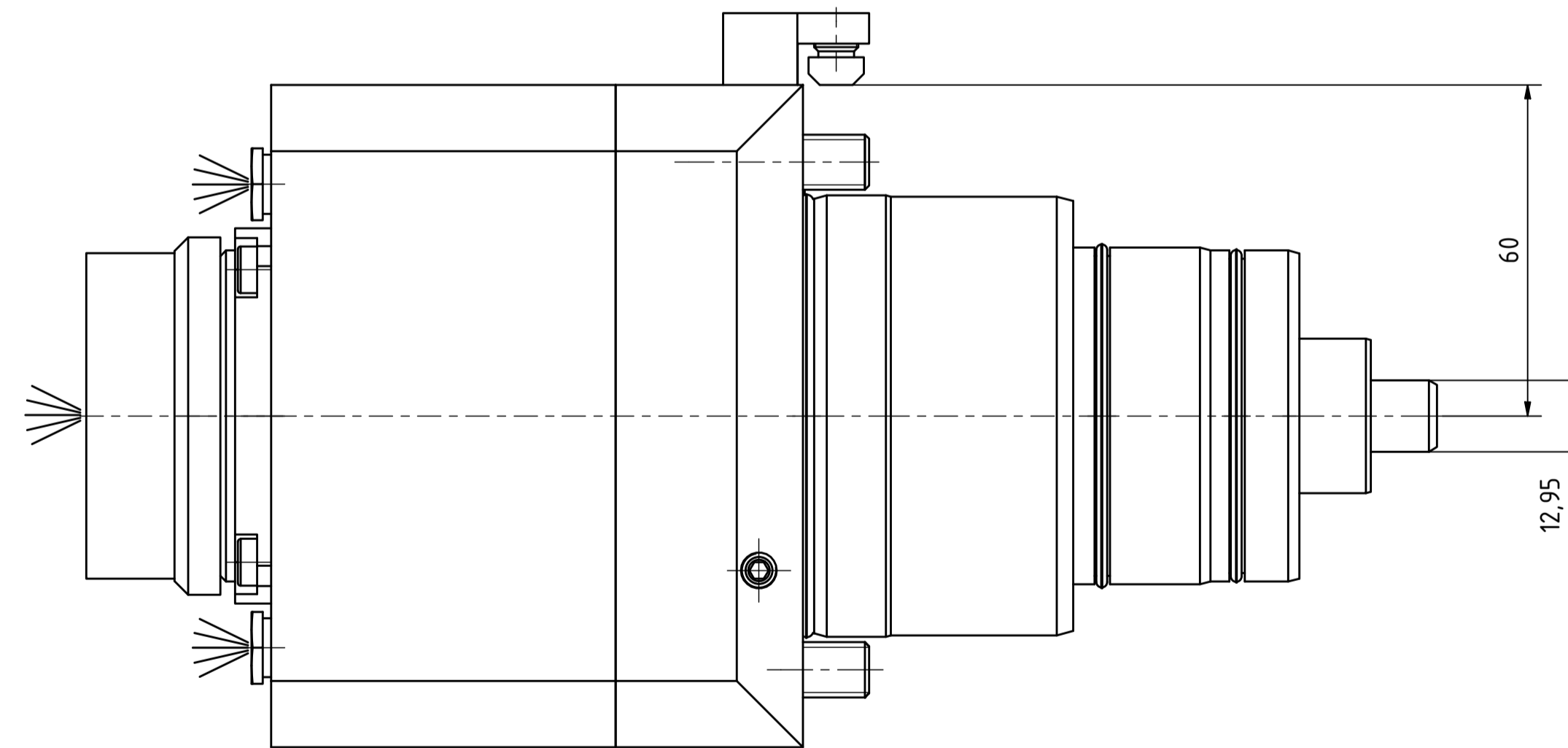
XX (Ø) 8 9 10 12 14
1/8 3/16 1/4 5/16



Hydrodehnfutter / hydraulic chuck NBC-16/20-46

Hülsen / collets 28.16xxHYDSP

XX (Ø) 8 9 10 12 14
1/8 3/16 1/4 5/16



Innen- und Aussenkühlung / Inside and outside coolant supply
Kühlmittelfiltrierung+50µ / coolant filtration+50µ

Beimertung - Note
Für Trockenlauf geeignet!
Use without coolant fluid allowed!

Technische Daten - technical data
Weight = 16.240 [kg]
Torque max. (M1/M2) = 60 / 30 each Sp. [Nm]
Speed max. (n1/n2) = 6000 / 6000 [1/min]
Gear ratio (i)=n1:n2 = 1:1
Pressure (pmax) = 70 [bar]

Benennung - Title
Axial Bohr und Fräskopf
Axial drilling and milling head

EWS EWS Werkzeug GmbH & Co. KG
Hauptstr. 1
42700 Solingen
www.ews.com
Technische Änderungen vorbehalten!
Subject to technical modifications!
IDENT: DEWS014315
REV: -/A

40.8016HYDDYVSC315CDIHKDTK108.7 2014.4.7

QR

Copyright EWS Tool Technologies
Weitergabe und Vervielfältigung dieser Unterlage,
Verwertung und Mitteilung ihres Inhalts nicht
gestattet, soweit nicht ausdrücklich zugestanden.
Zuwendungen verpflichten zu Schadenersatz.