

Polygon ISO 26623 PSC 50

Ø52

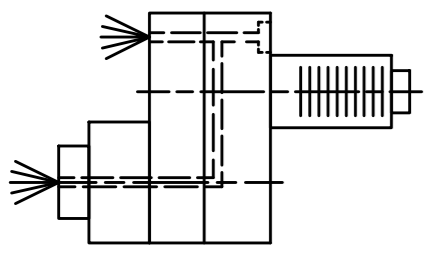
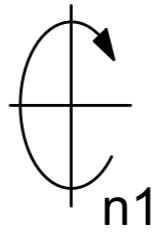
n2

Anlagefläche  
contact surface

124

127

clamping torque 70 Nm



Innen- und Aussenkuehlung / Inside and outside coolant supply  
Kuehlmittelfiltrierung<50µ / coolant filtration<50µ

MMS - max. 10 bar  
MQL - max. 10 bar

<p>Bemerkung - Note</p> <p>Für Trockenlauf geeignet! Use without coolant fluid allowed!</p>	<p>Technische Daten - technical data</p> <p>Weight = 14.835 [kg]</p> <p>Torque max. (M1/M2) = 100 / 50 [Nm]</p> <p>Speed max. (n1/n2) = 5000 / 10000 [1/min]</p> <p>Gear ratio (i)=n1:n2 = 1:2</p> <p>Pressure (pmax) = 70 [bar]</p>	<p>Benennung - Title</p> <p><b>Axial Bohr u. Fräskopf achsversetzt</b> <b>Ax. drill. and mill. head offset</b></p>	<p><b>EWS</b> Tool Technologies</p> <p>EWS Weigle GmbH &amp; Co. KG Maybachstr. 1 D-73066 Uhlingen www.ews-tool.de</p>	<p>Technische Aenderungen vorbehalten! Subject to technical modifications!</p> <p>IDENT: DEWS241769</p>	<p>REV: -/B</p> <p>MNR.</p> <p>175276</p>
---	--	--	--	---	---

Copyright **EWS Tool Technologies**  
Weitergabe und Vervielfaeltigung dieser Unterlage,  
Verwertung und Mitteilung ihres Inhalts nicht  
gestattet, soweit nicht ausdrecklich zugestanden.  
Zuwoerhandlungen verpflichten zu Schadenersatz.

