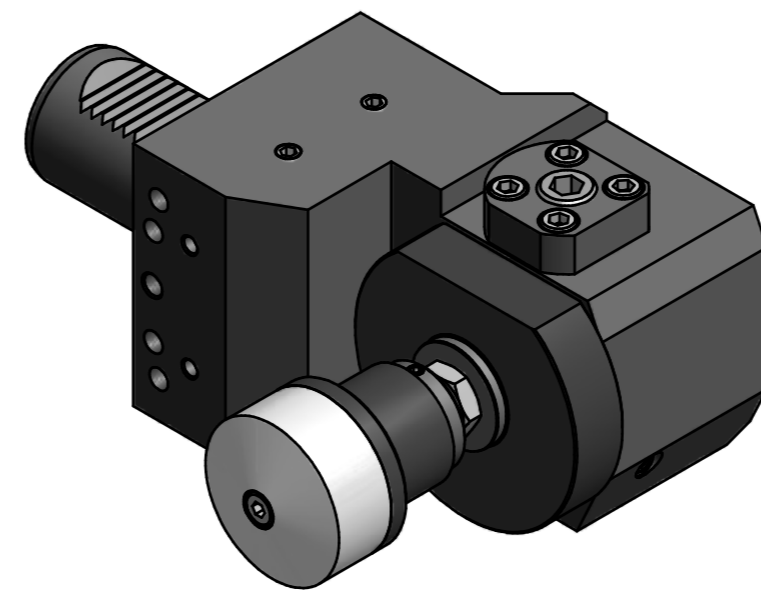
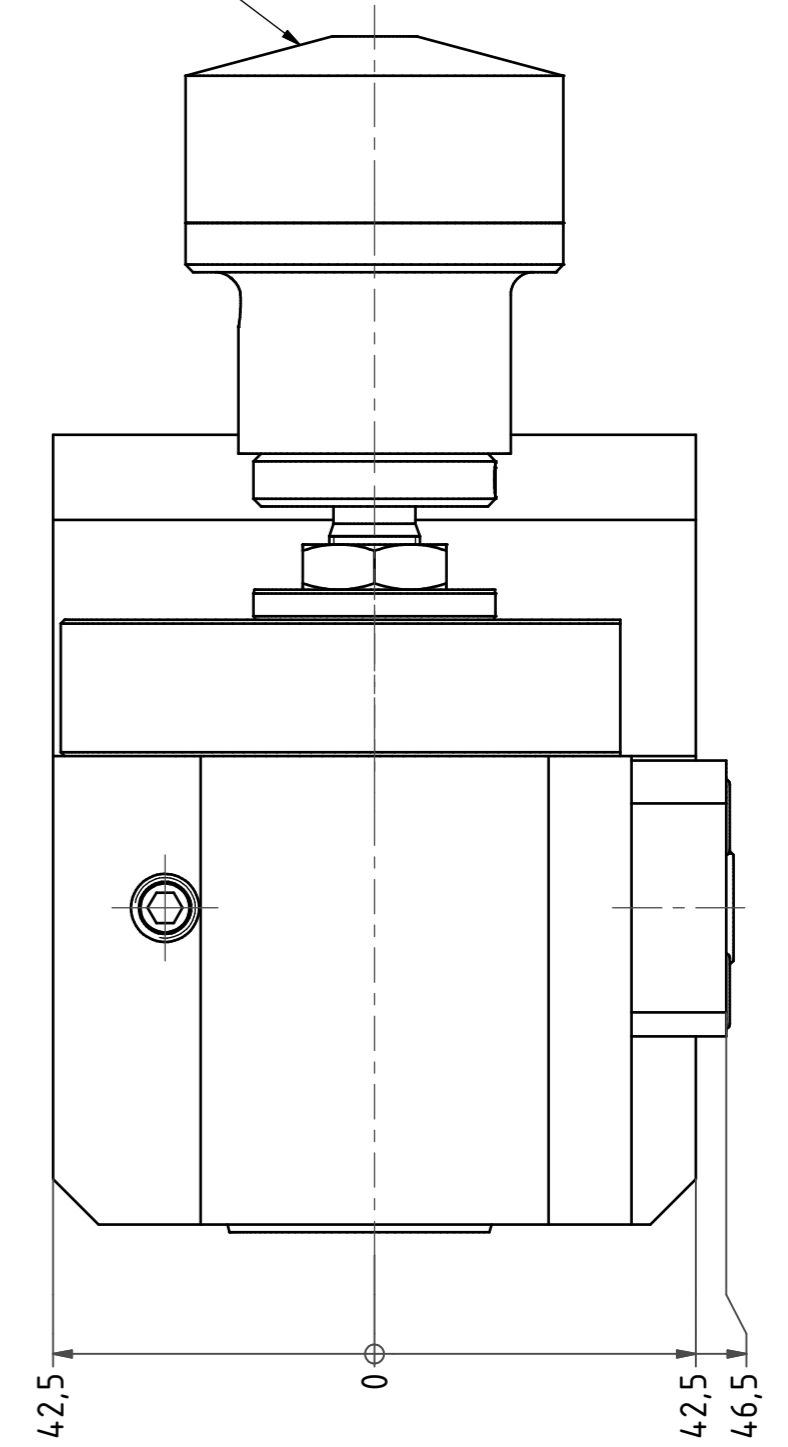


Konus Kappe
besteht aus Polyamid
und ist austauschbar.

*conical cap
consists of polyamide
and is replaceable*



Stoesselhub : max.3 mm
 Federrate : 33 N/mm
 Vorspannung 5 mm : ca.165 N
 Maximalkraft der Feder : 283 N

Bemerkung - Note

Copyright **EWS Tool Technologies**
 Weitergabe und Vervielfältigung dieser Unterlage,
 Verwertung und Mitteilung ihres Inhalts nicht
 gestattet, soweit nicht ausdrücklich zugestanden.
 Zuwiderhandlungen verpflichten zu Schadenersatz.

Benennung - Title

Werkstoffanschlag
Stock stop

name	date	Technische Änderungen vorbehalten!
Mrkonjic	13.02.2015	Subject to technical modifications!
Nr. 25.510CTXRL-GEF-S01		
EWS Tool Technologies		DIN A2
MNR: 179876		Blatt - page 1 (1)



DIN A2

IDENT: D-EWS-173249 -