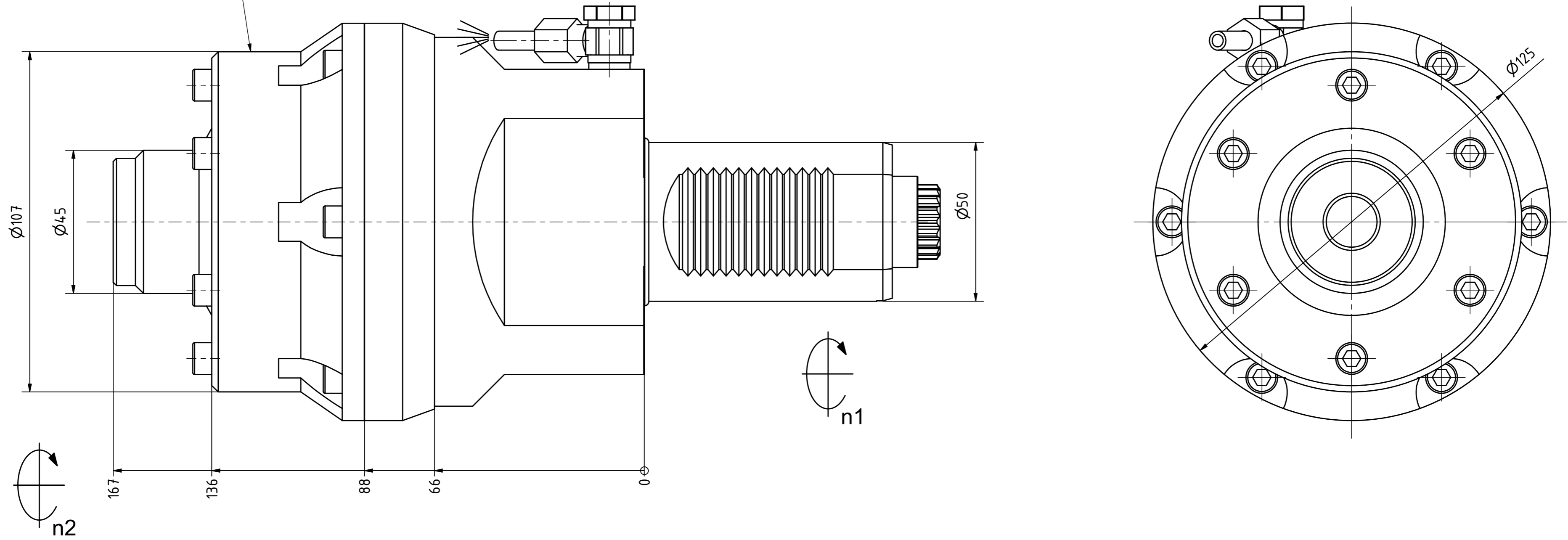
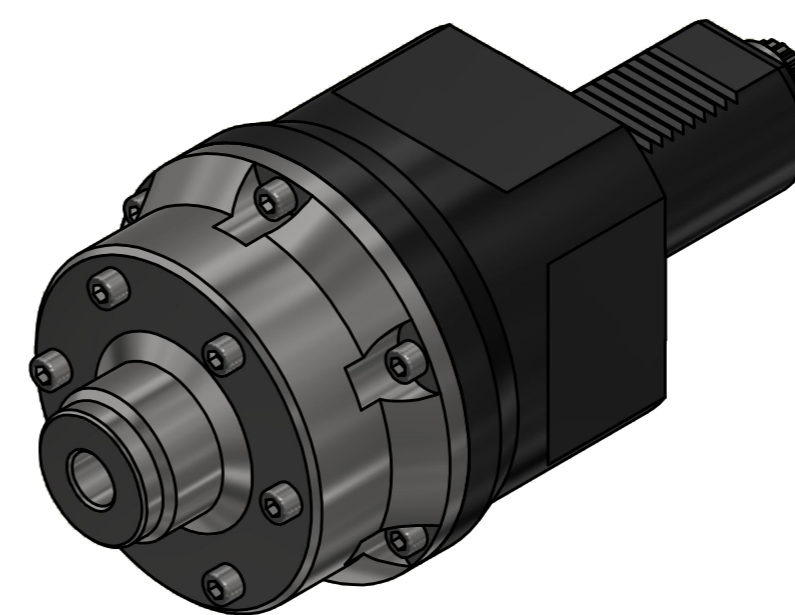


Formbore-Kopf MF2
Formbore-Head MF2




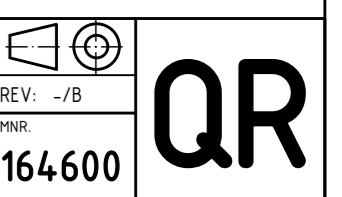
Profil (Schlüsselweite) mm
Profile (spanner size) mm

Vierkant: SW4-22
square: SQ4-22
Sechskant: SW4-38
hexagon: SQ4-38



Beide Nachbarstationen könnten entfallen!
Both neighbouring stations may be lost!

Copyright **EWS Tool Technologies**
Weitergabe und Vervielfältigung dieser Unterlage,
Verwertung und Mitteilung ihres Inhalts nicht
gestattet, soweit nicht ausdrücklich zugestanden.
Zuwerhandlungen verpflichten zu Schadenersatz.

Bemerkung - Note	Technische Daten - technical data Weight = 9.963 [kg] Torque max. (M1/M2) = 5 / 5 [Nm] Speed max. (n1/n2) = 500 / 500 [1/min] Gear ratio (i)=n1:n2 = 1:1	Benennung - Title Axial Bohr und Fräskopf Axial drilling and milling head	 EWS Weigle GmbH & Co. KG Maybachstr. 1 D-73066 Ulm/Ingen www.ews-tool.de Nr. - No. 40.50MF2KR5480	Technische Änderungen vorbehalten! Subject to technical modifications! IDENT: DEWS155280 MNR. 164600	
------------------	--	---	--	---	---