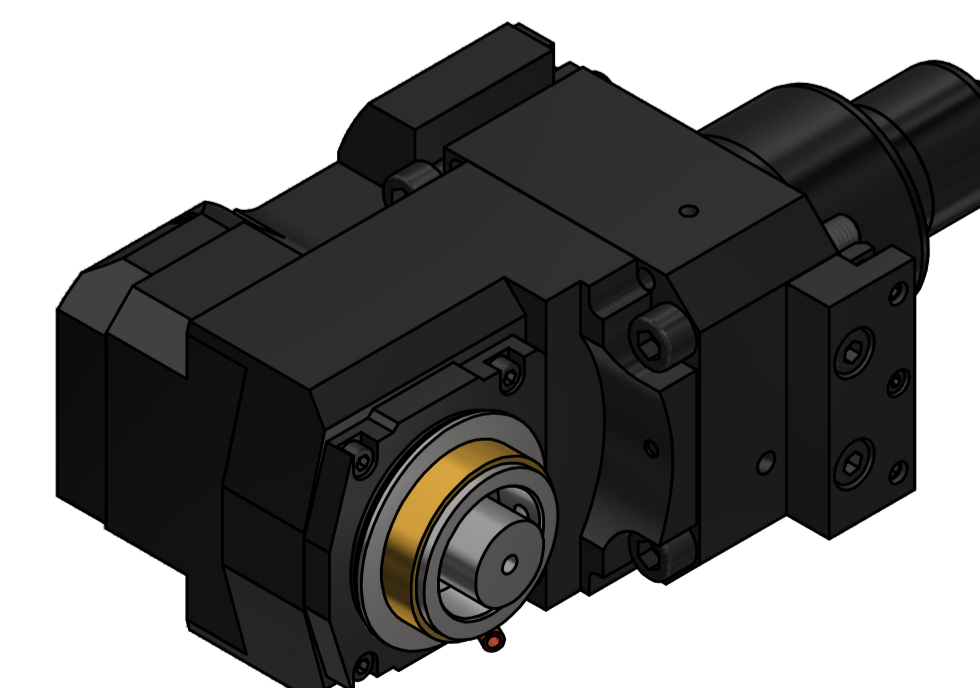
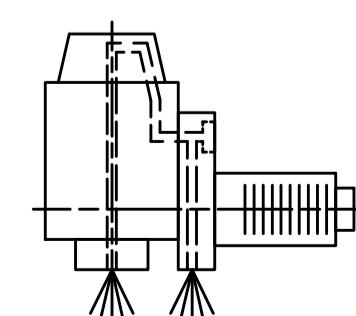


Bitte eine Kollisionsprüfung durchführen.
Please make an interferences check.



MMS - max. 10 bar
MQL - max. 10 bar



Innen- und Aussenkühlung / Inside and outside coolant supply
Kuehlmittelfiltrierung-50µ / coolant filtration-50µ

Bemerkung - Note
Für Trockenlauf geeignet!
Use without coolant fluid allowed!

Technische Daten - Technical data
Weight = 14,286 [kg]
Torque max. (M1/M2) = 4,0 / 80 [Nm]
Speed max. (n1/n2) = 6000 / 3000 [1/min]
Gear ratio (i)=n1:n2 = 2:1
Pressure (pmax) = 70 [bar]

Bemerkung - Note
Radial Bohr und Fräskopf, zurückges
Radial drill. and mill. head offset

EWS Tool Technologies
EWS Werkzeug GmbH & Co. KG
Hauptstr. 1
D-70808 Stuttgart
www.ews-tool.de
Technische Änderungen vorbehalten!
Subject to technical modifications!
IDENT: D-EWS-125570
REV: -/A
162642

Copyright EWS Tool Technologies
Weitergabe und Vervielfältigung dieser Unterlage,
Verwertung und Mitteilung ihres Inhalts nicht
gestattet, soweit nicht ausdrücklich zugestanden.
Zuwendungen verpflichten zu Schadenersatz.

QR