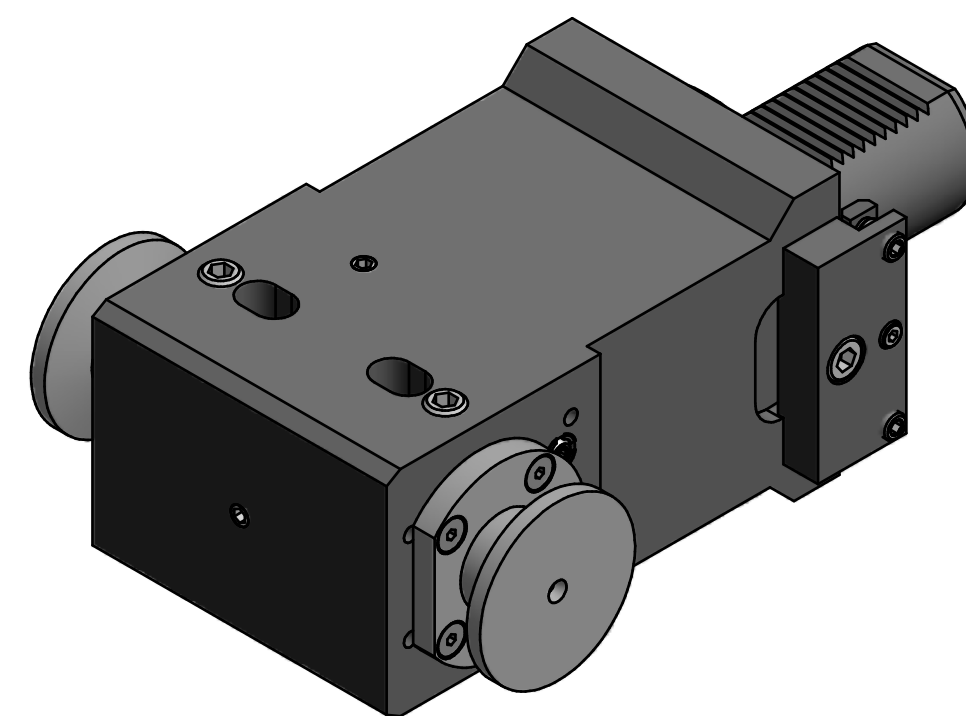


Maximaler Federweg: ca.3mm
Vorspannung von 1mm: ca. 600 N
Maximalkraft des Federsäule bei max.
Stößelhub: ca. 1600 N

Maximum Travel: ca.3mm
Bias voltage of 1 mm: 600 N
Maximum force of the spring column
at max.Ram: 1600 N



Copyright **EWS Tool Technologies**
Weitergabe und Vervielfältigung dieser Unterlage,
Verwertung und Mitteilung ihres Inhalts nicht
gestattet, soweit nicht ausdrücklich zugestanden.
Zu widerhandlungen verpflichten zu Schadenersatz.

Bemerkung - Note	Technische Daten - technical data Weight = 13.069 [kg]	Benennung - Title Werkstoffanschlag Stock stop	EWS Tool Technologies EWS Weigelt GmbH & Co. KG Maybachstr. 1 D-73086 Ulm www.ews-tools.de	Technische Änderungen vorbehalten! Subject to technical modifications! IDENT: D-EWS-127339	REV: -/- MNR. 162815
------------------	--	--	---	--	-----------------------------------

