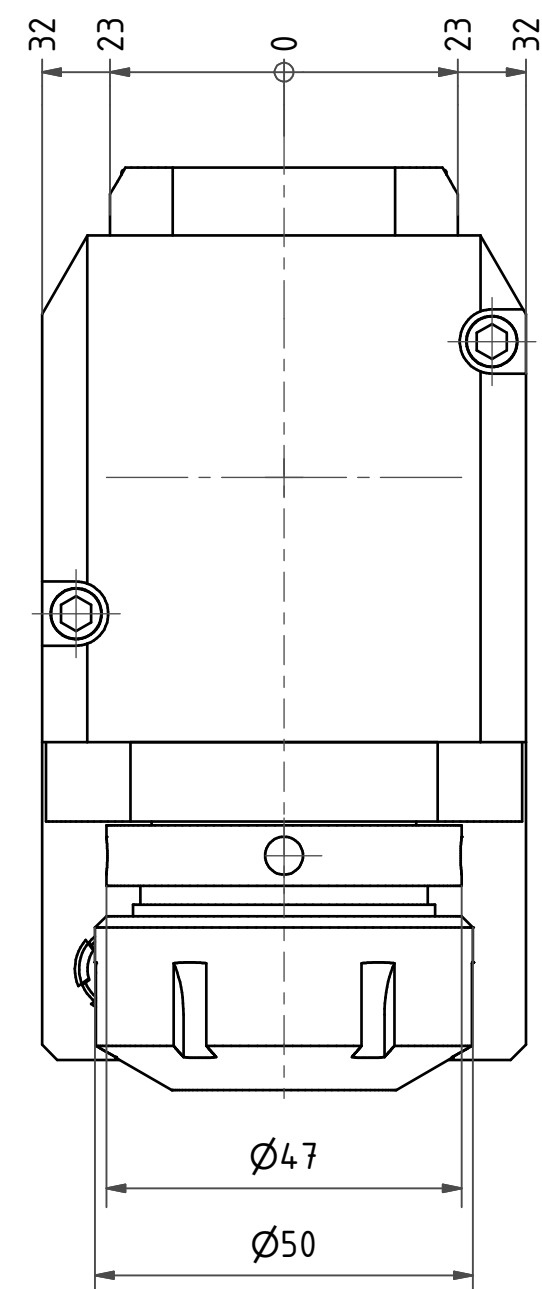
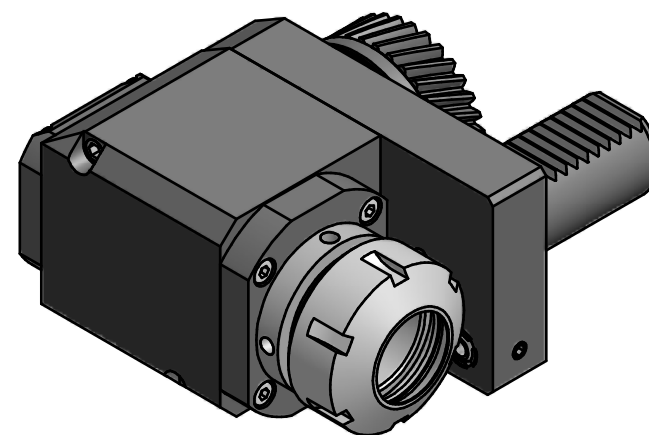
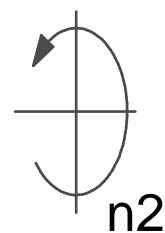
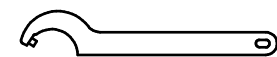


Spannzange / *collet* ER32 DIN6499
Spannbereich / *clamping range*: 2,0 - 20,0

Gewindebohrzange / *tapping collet*
ET-1-32 M5-M12



Spannzangenschlüssel
Clamping wrench
232



Hakenschlüssel
mit Zapfen
*Hook wrench
with fixed pin*
DIN1810 B 45x50

Copyright **EWS Tool Technologies**
Weitergabe und Vervielfältigung dieser Unterlage,
Verwertung und Mitteilung ihres Inhalts nicht
gestattet, soweit nicht ausdrücklich zugestanden.
Zu widerhandlungen verpflichten zu Schadenersatz.

Bemerkung - *Note*

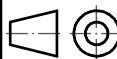
Technische Daten - *technical data*

M₁ / M₂ = 25 / 25 Nm
n₁ / n₂ = 8000 / 8000 1/min
i (N₁:N₂) = 1:1

Benennung - *Title*

Radial Bohr und Fräskopf
Radial drilling and milling head

	name	date	Technische Aenderungen vorbehalten! <i>Subject to technical modifications!</i>
drawing	M. Simoniello	23.04.2014	
EWS EWS Weigele GmbH & Co. KG Maybachstr. 1 D-73066 Uhlingen Tel. +49(0)7161/93040-100			Nr. 60.3032TNS30R
MNR: 124521 IDENT: D-EWS-155083 A			Blatt - page 1 (1)



DIN A3