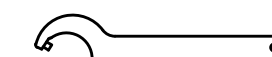
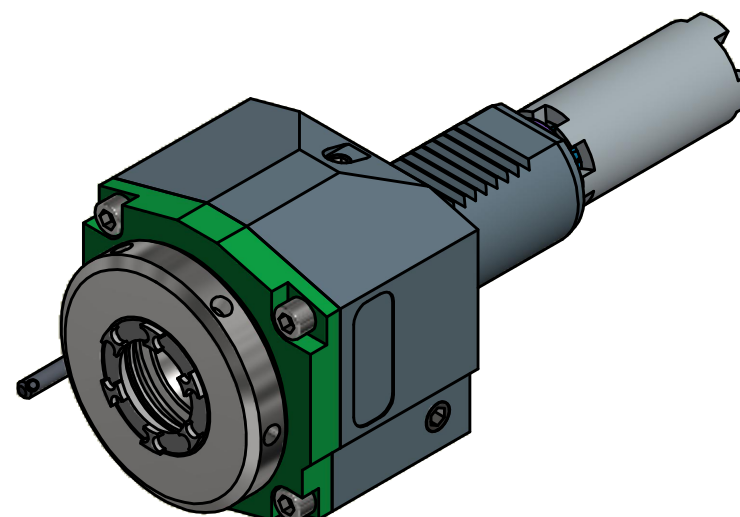
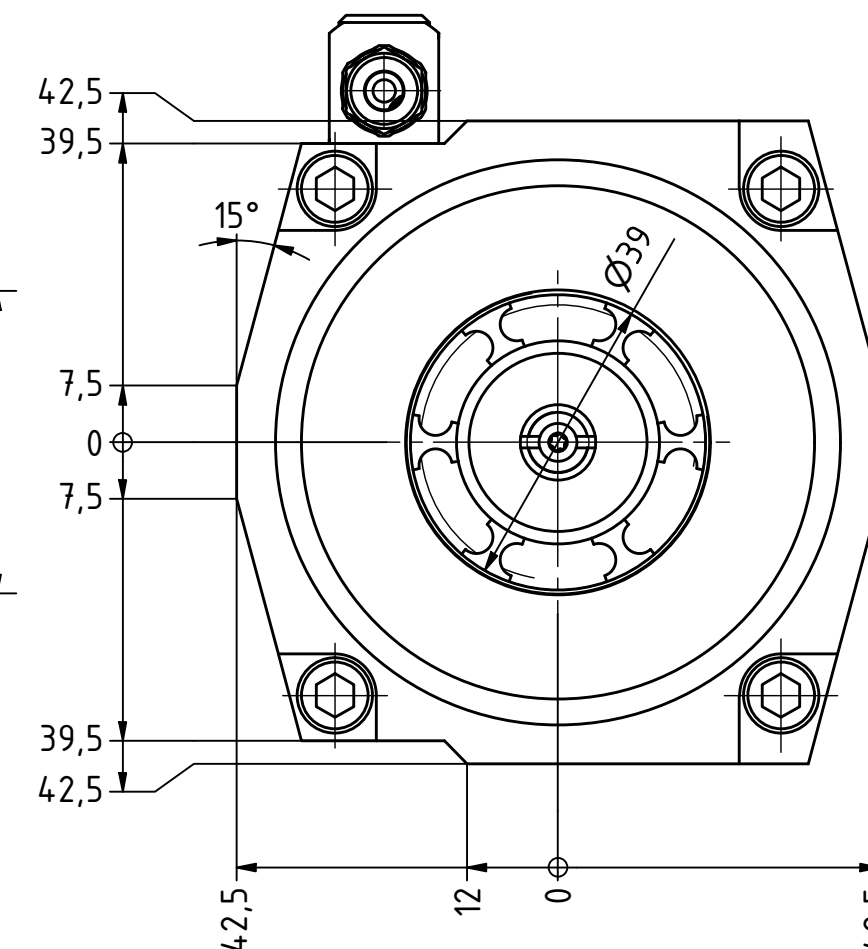


Spannzange / *collet* ER32 DIN6499
Spannbereich / *clamping range*: 2,0 – 20,0



Hakenschlüssel
mit Zapfen
*Hook wrench
with fixed pin*
DIN1810 B 68x75

Weitergabe und Vervielfaeltigung dieser Unterlage, Verwertung und Mittheilung ihres Inhalts nicht gestattet, soweit nicht ausdruuecklich zugestanden. Zuwiderhandlungen verpflichten zu Schadenersatz.

Bemerkung - Note

Für Trockenlauf geeignet!
Use without coolant fluid allowed!

Technische Daten - technical data	
Weight	= 4.231 [kg]
Torque max. (M1/M2)	= 63 / 63 [Nm]
Speed max. (n1/n2)	= 6000 / 6000 [1/min]
Gear ratio (i)=n1:n2	= 1:1
Pressure (pmax)	= 70 [bar]

Benennung - Title

Axial Bohr und Fräskopf

EWS
Tool Technologies

Nr.	No.
-----	-----

40.4032HASSL40HIKCM

KG	Technische Aenderungen vorbehalten! <i>Subject to technical modifications!</i>
----	---

IDENT: DEWS137433



REV: -/A

MNR.

224625

QR