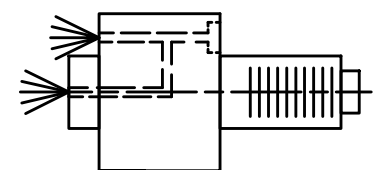
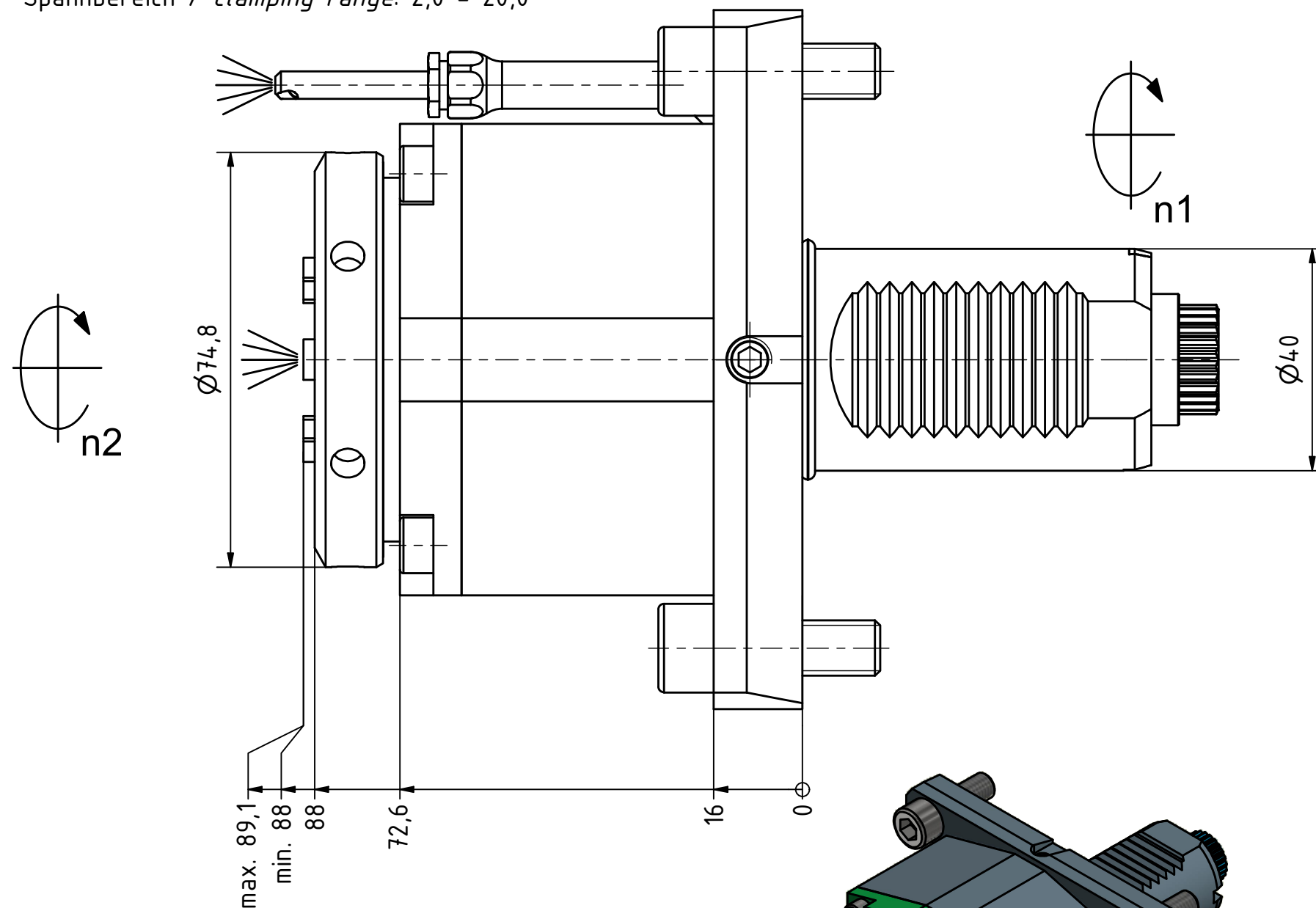
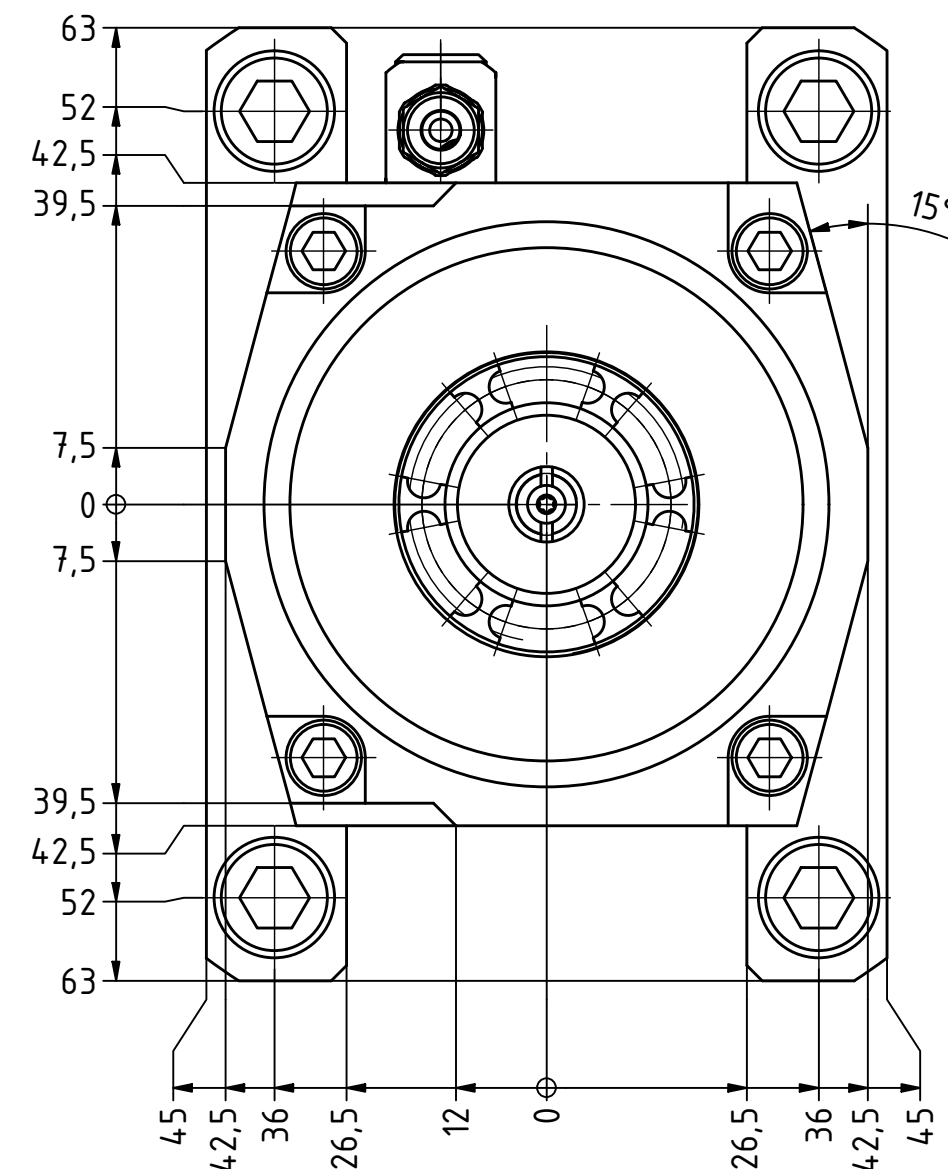
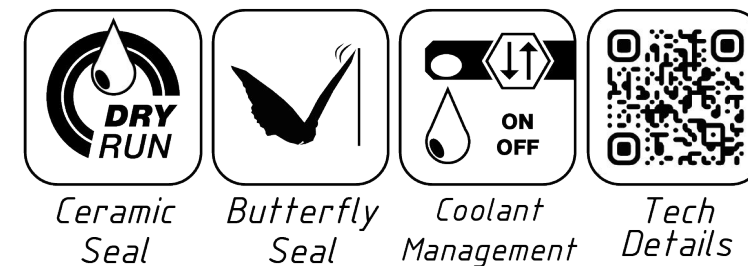
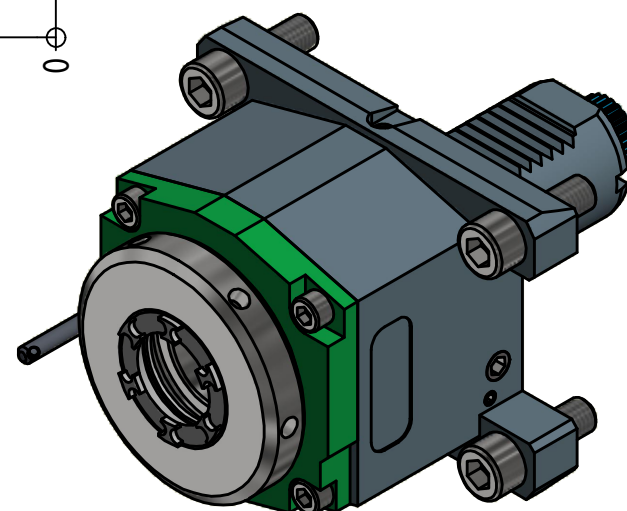


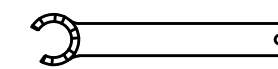
Spannzange / *collet* ER32 DIN6499  
 Spannbereich / *clamping range*: 2,0 - 20,0



Innen- und Aussenkuehlung / *Inside and outside coolant supply*  
 Kuehlmittelfiltrierung <50 $\mu$  / *coolant filtration <50 $\mu$*



Hakenschlüssel  
 mit Zapfen  
*Hook wrench  
 with fixed pin*  
 DIN1810 B 68x75



Spannzangenschlüssel für  
 innenliegende Mutter  
*Clamping wrench for  
 internal collet*  
 232AX

Copyright **EWS Tool Technologies**  
 Weitergabe und Vervielfaeltigung dieser Unterlage,  
 Verwertung und Mitteilung ihres Inhalts nicht  
 gestattet, soweit nicht ausdrecklich zugestanden.  
 Zuwiderhandlungen verpflichten zu Schadenersatz.

Bemerkung - *Note*

Für Trockenlauf geeignet!  
*Use without coolant fluid allowed!*

Technische Daten - *technical data*

*Weight* = 4.644 [kg]  
*Torque max.* (M1/M2) = 63 / 63 [Nm]  
*Speed max.* (n1/n2) = 6000 / 6000 [1/min]  
*Gear ratio* (i)=n1:n2 = 1:1  
*Pressure* (pmax) = 70 [bar]

Benennung - *Title*

**Axial Bohr und Fräskopf**  
*Axial drilling and milling head*

**EWS**  
 Tool Technologies  
 EWS Weigle GmbH & Co. KG  
 Maybachstr. 1  
 D-73066 Utingen  
 www.ews-tools.de

Nr. - *No.*

40.4032CTXIKCIM-PL

Technische Aenderungen vorbehalten!  
*Subject to technical modifications!*

IDENT: DEWS137256

REV: -/A

MNR.

224617

**QR**