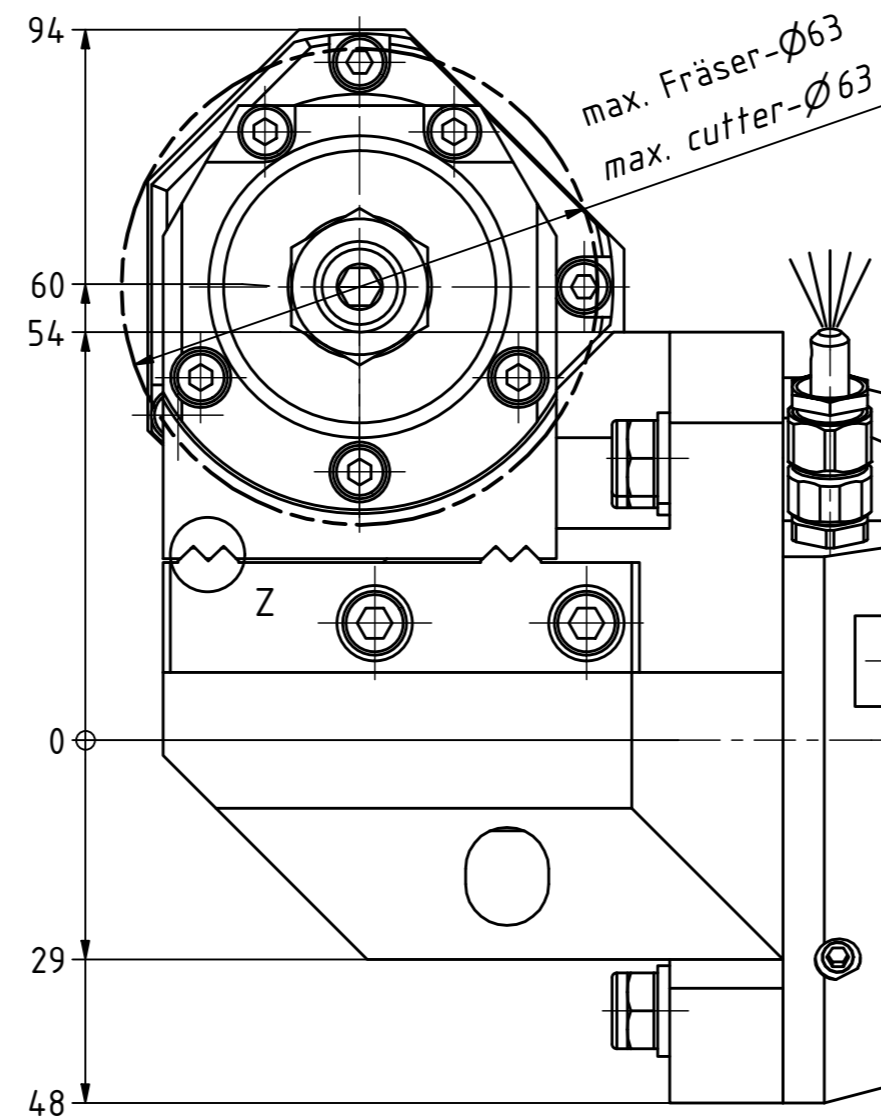
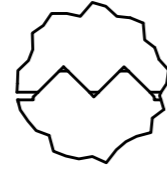


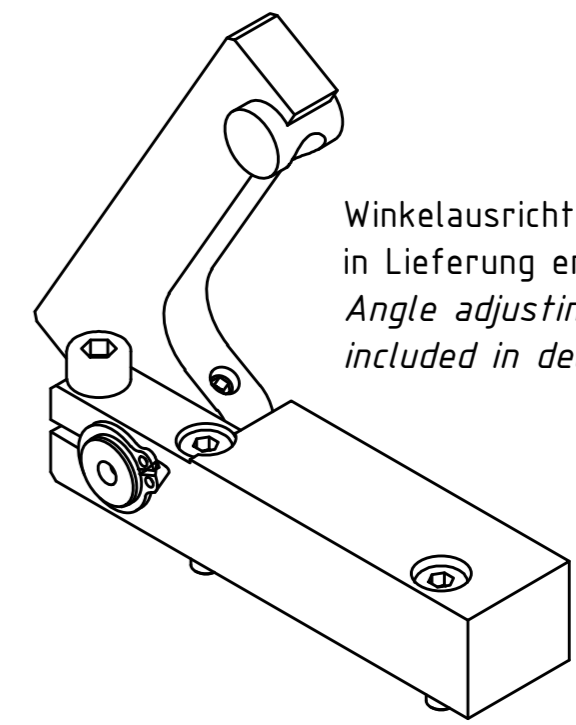
min. und max. Schwenkwinkel beziehen sich auf den Werkzeughalter.
Zusätzlich muss eine Kollisionsbetrachtung im Arbeitsraum durchgeführt werden!

*min. and max. swiveling angle refer to the tool holder.
in addition the work space of the machine has to be checked for interferences!*

Z (2 : 1)

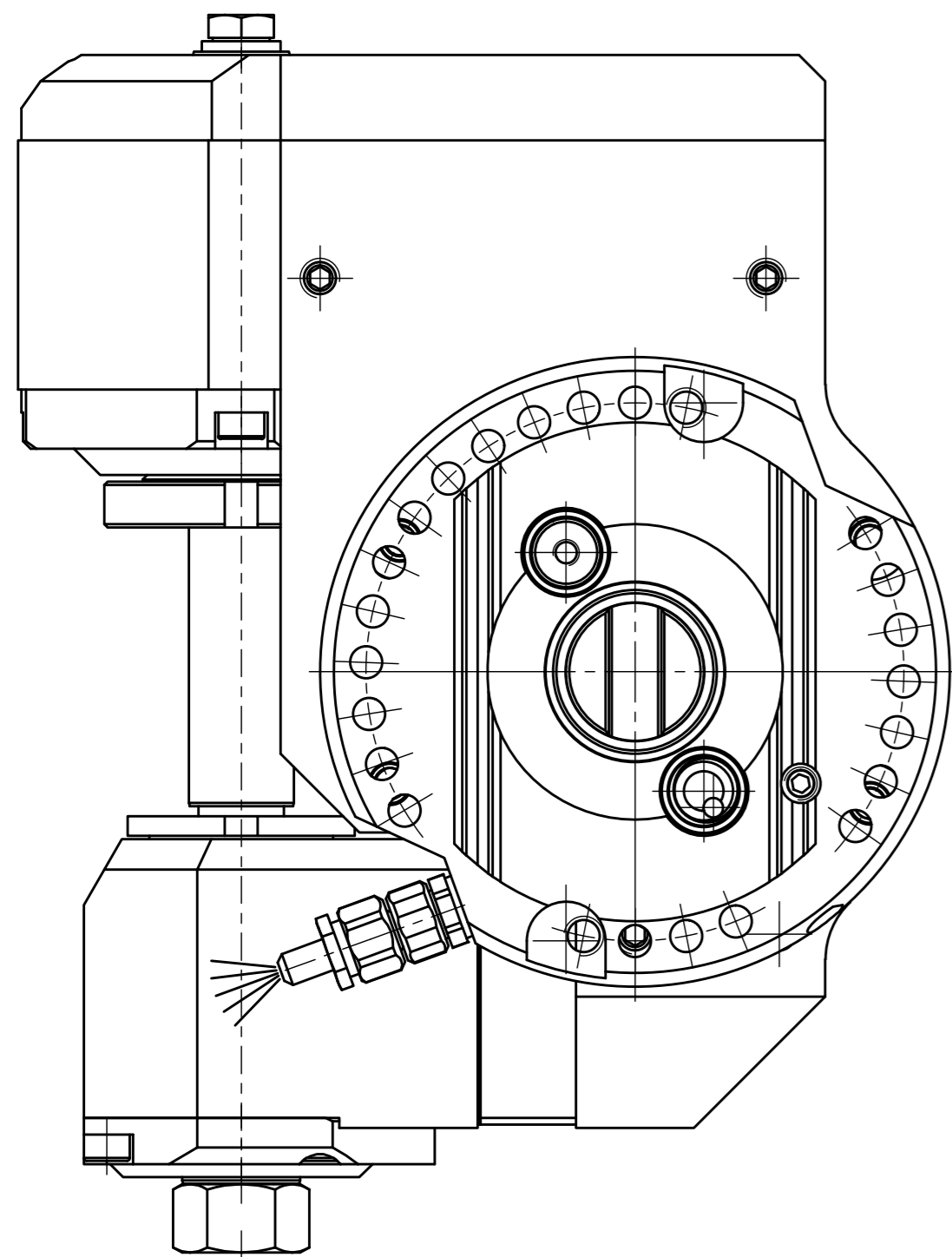


W-Verzahnung Lizenz Index-Werke
W-tooth system licence Index-Corporation



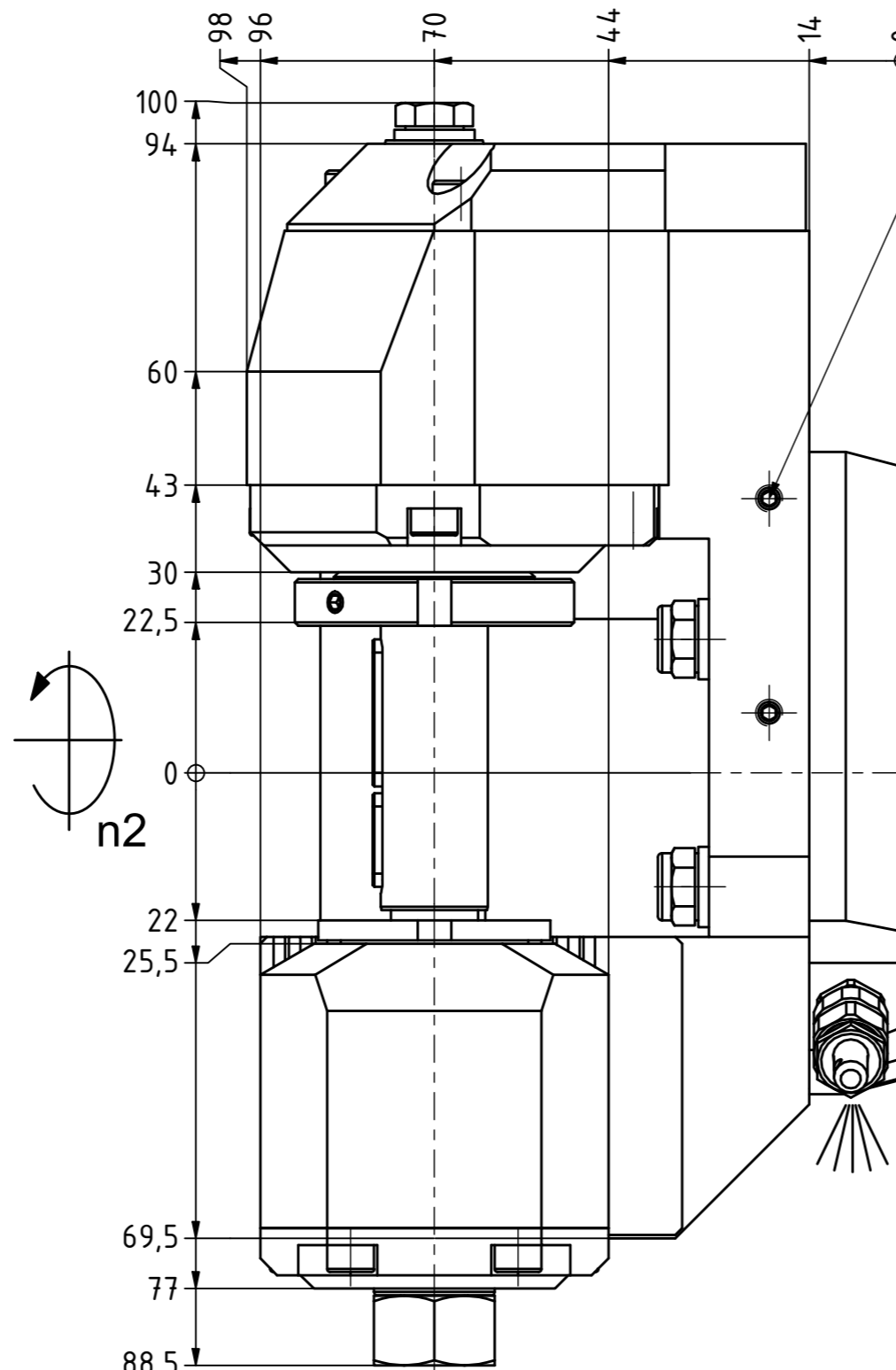
Winkelausrichtung & CD-ROM
in Lieferung enthalten!
Angle adjusting & CD-ROM
included in delievery!

Auf Anfrage können auch Winkel über 10° eingestellt werden.
Maschinenabhängig wegen Arbeitsraum.
Einsatz auf Revolver 2 ist NICHT möglich!
Angles over 10° can be preset on request.
Machine-dependent due to workspace.
Employment on turret 2 is NOT possible!



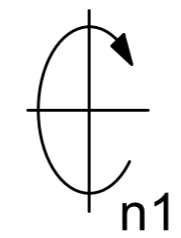
Aus Platzgründen ist keine Feinverstellung vorgesehen!
Due to lack of space is no fine adjustment scheduled!

Beide Nachbarstationen nicht verwendbar!
both neighbouring are not useable!

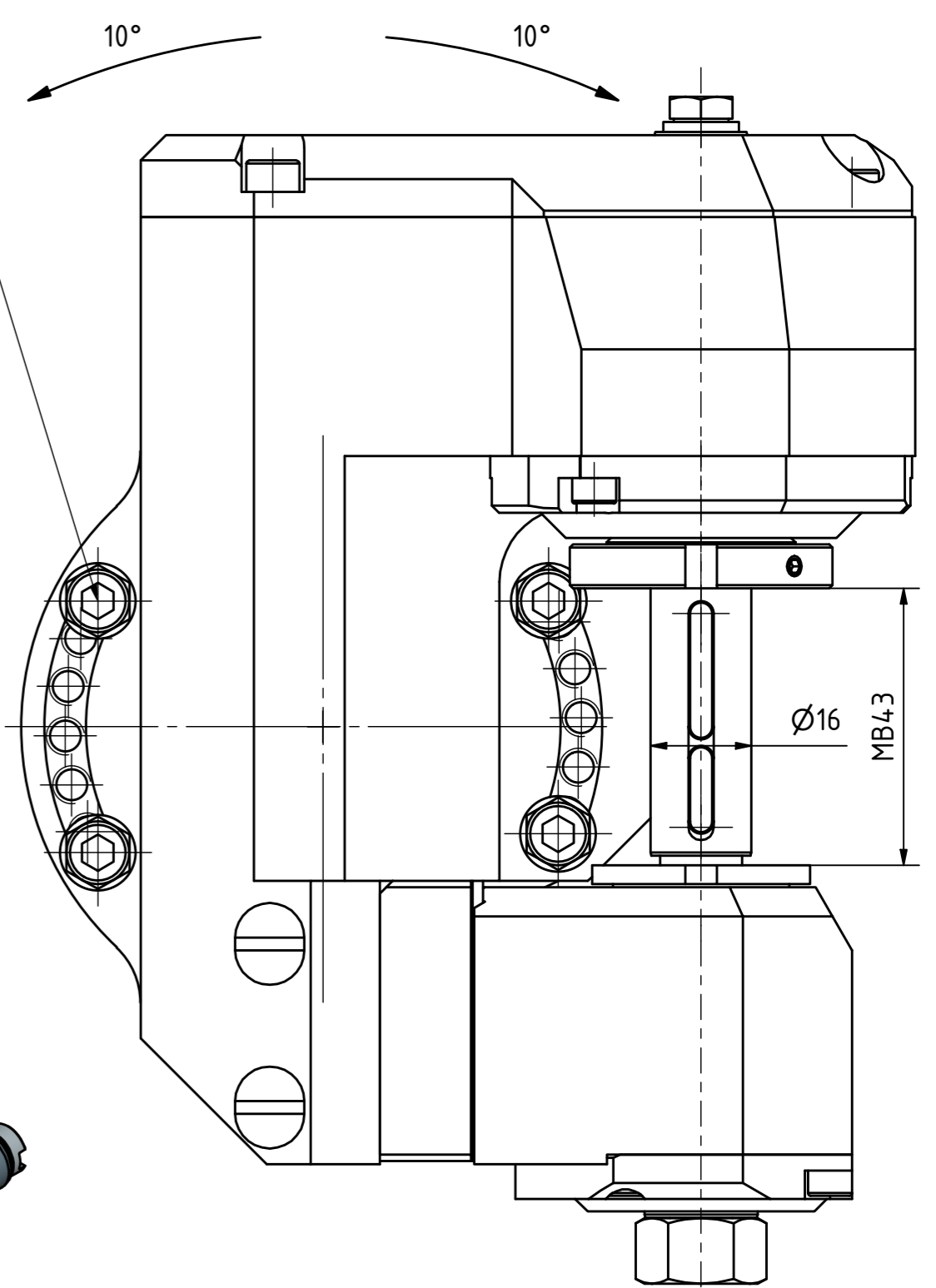
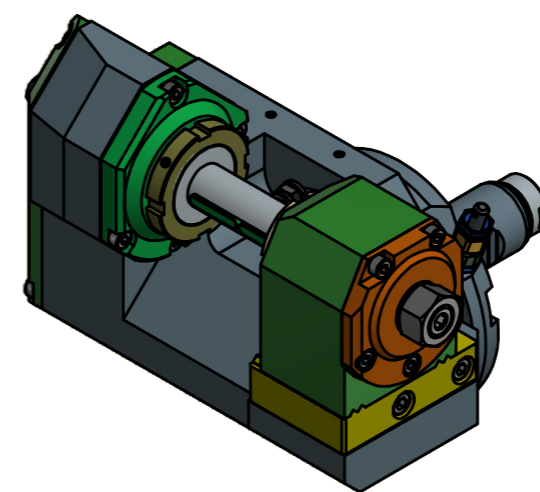


Gewindebohrungen für Winkelausrichtung.
Thread holes for angle adjusting.

Alternativ werden Zylinderschrauben
mit Innensechskant mitgeliefert.
Hexagon socket head cap screws
are also delivered.



Doppelverzahnung Lizenz Traub
double tooth system licence Traub



Copyright EWS Tool Technologies
Weitergabe und Vervielfältigung dieser Unterlage,
Verwertung und Mitteilung ihres Inhalts nicht
gestattet, soweit nicht ausdrücklich zugestanden.
Zuwendungen verpflichten zu Schadenersatz.

Bemerkung - Note

mit Kegelrollenlagern
with taper roller bearings

Technische Daten - technical data

Weight = 9,142 [kg]
Torque max. (M1/M2) = 20 / 40 [Nm]
Speed max. (n1/n2) = 6000 / 3000 [1/min]
Gear ratio (i)=n1:n2 = 2:1

Benennung - Title

Scheibenfräserkopf
Radial saw milling head



EWS Weigle GmbH & Co. KG
Maybachstr. 1
D-73066 Ulm/ingen
www.ews-tools.de

Technische Änderungen vorbehalten!
Subject to technical modifications!

IDENT: DEWS138833

REV: -/A

MNR.

64.2516G200RLI2WTKWZ60MB43

224522

