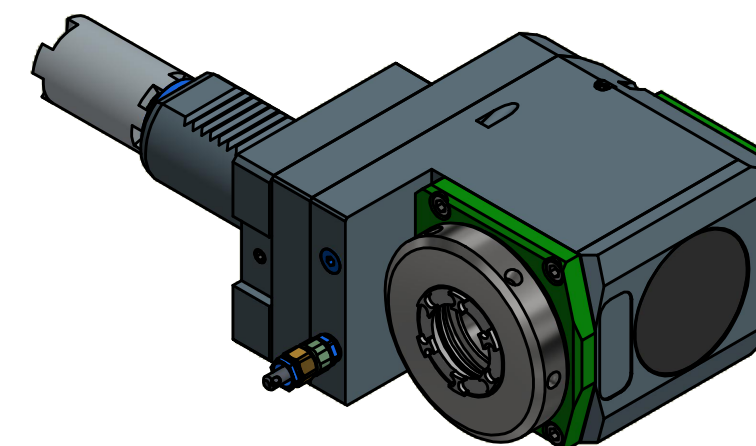
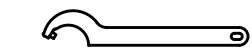
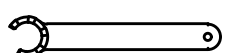
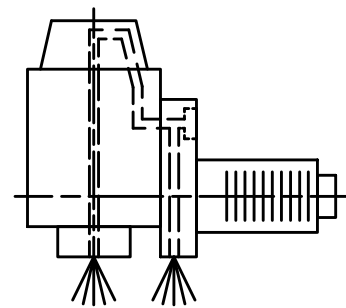


Spannzange / collet ER32 DIN6499
Spannbereich / clamping range: 2,0 - 20,0





 Hakenschlüssel mit Zapfen
 Hook wrench with fixed pin
 DIN1810 B 68x75

 Spannzangenschlüssel für innenliegende Mutter
 Clamping wrench for internal collet
 232AX



Innen- und Aussenkuehlung / Inside and outside coolant supply
Kuehlmittelfiltrierung<50µ / coolant filtration<50µ

Copyright **EWS Tool Technologies**
Weitergabe und Vervielfaeltigung dieser Unterlage, Verwertung und Mitteilung ihres Inhalts nicht gestattet, soweit nicht ausdrecklich zugestanden. Zuwiderhandlungen verpflichten zu Schadenersatz.

| | | | | | |
|---|--|---|--|---|---|
| Bemerkung - Note Für Trockenlauf geeignet! Use without coolant fluid allowed! | Technische Daten - technical data Weight = 7.655 [kg] Torque max. (M1/M2) = 63 / 63 [Nm] Speed max. (n1/n2) = 6000 / 6000 [1/min] Gear ratio (i)=n1:n2 = 1:1 Pressure (pmax) = 70 [bar] | Benennung - Title Radial Bohr und Fräskopf, zurückges Radial drill. and mill. head offset |  EWS Weigle GmbH & Co. KG Maybachstr. 1 D-73066 Uhlingen www.ews-tool.de | Technische Aenderungen vorbehalten! Subject to technical modifications! IDENT: DEWS139787 REV: -/A |  80.4032HAASSL40LIKDIM 224804 |
|---|--|---|--|---|---|