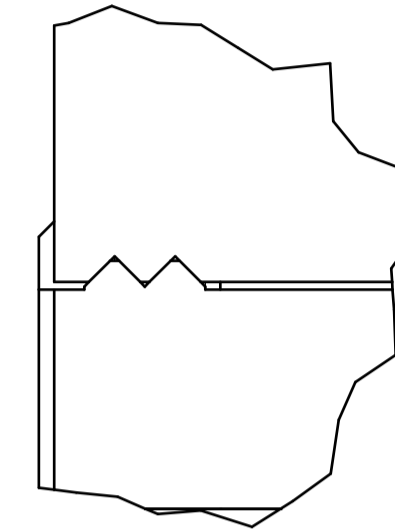
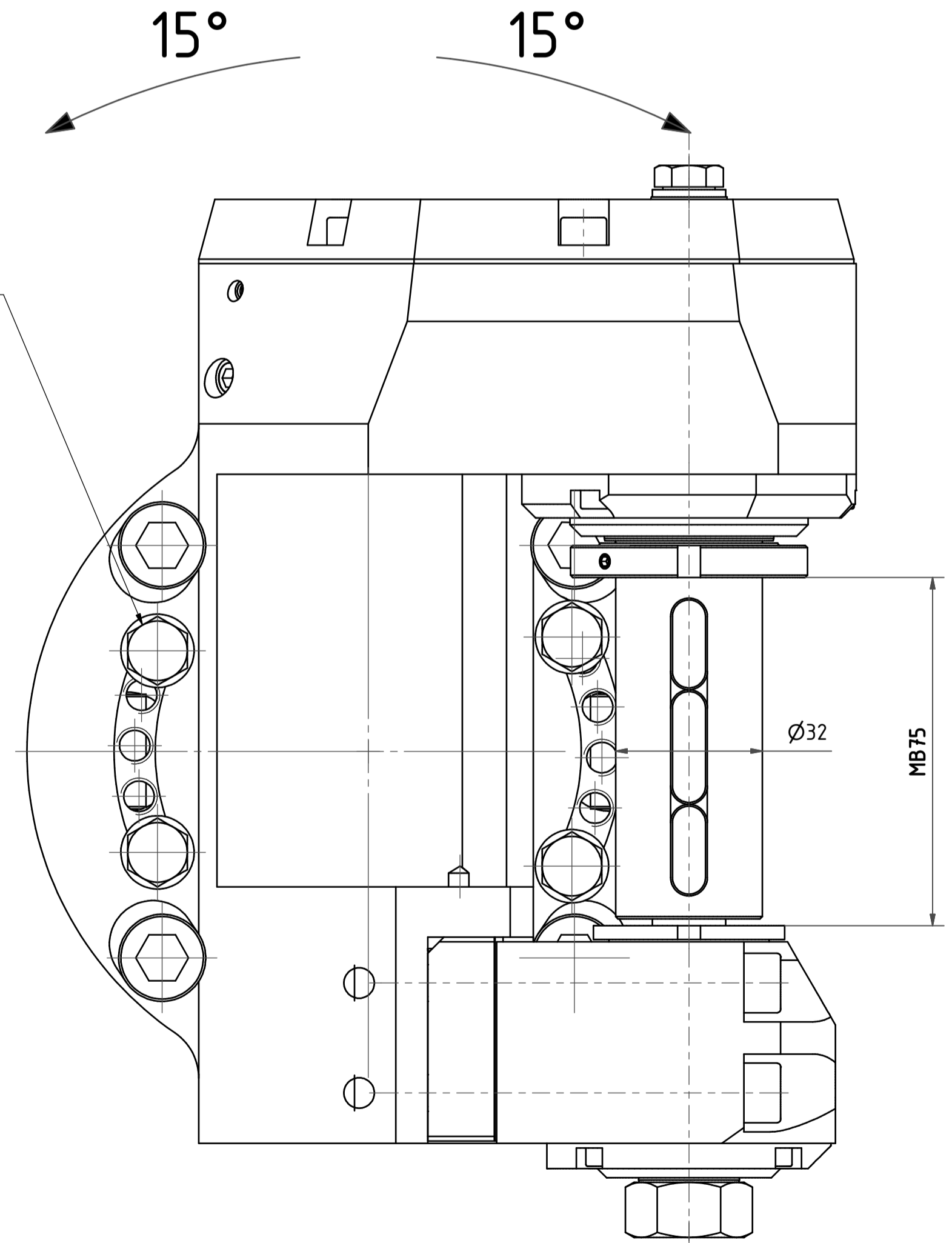
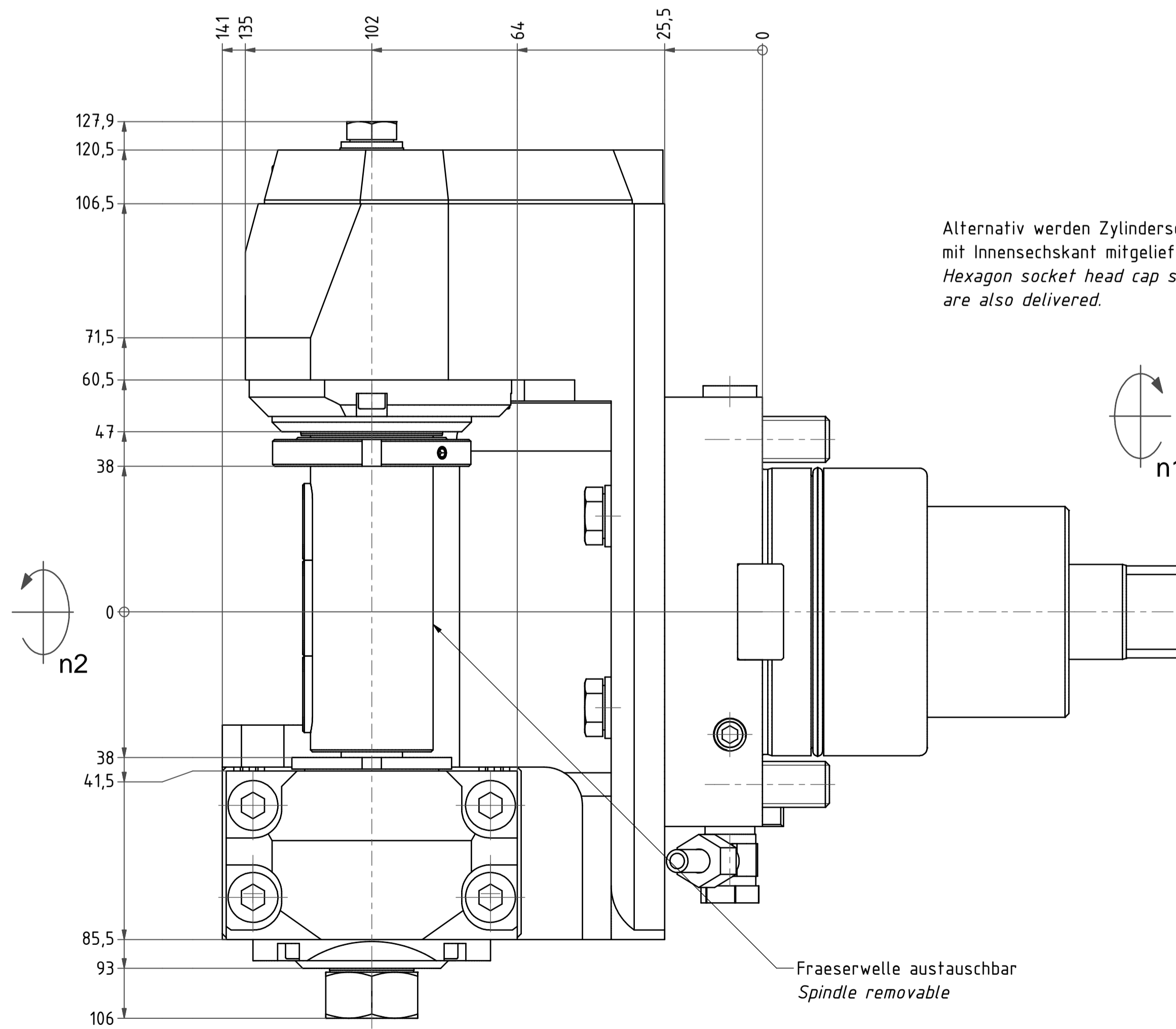
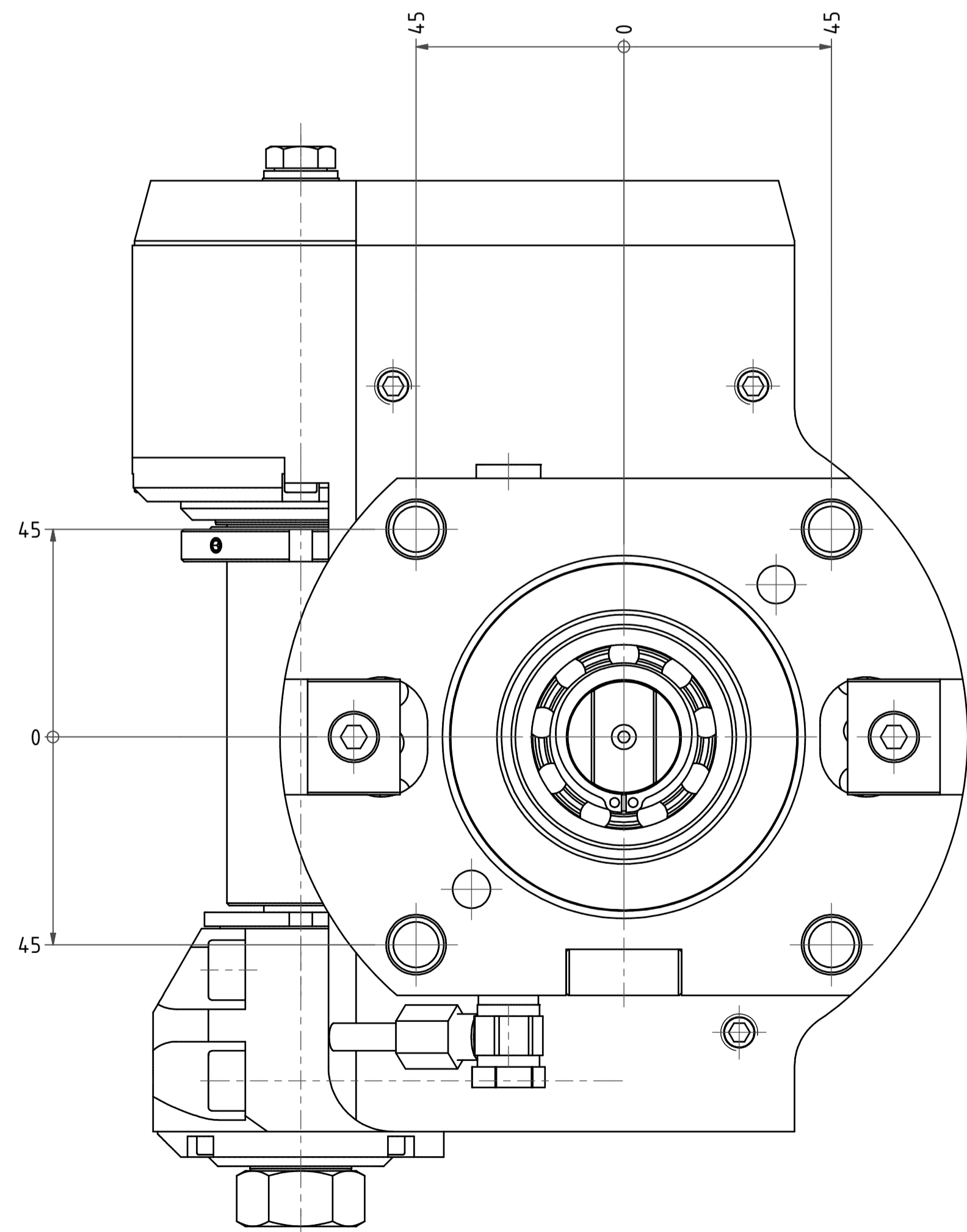


Z (2:1)



Auf Anfrage können auch Winkel über 15° eingestellt werden.
Maschinenabhängig wegen Arbeitsraum.
Angles over 15° can be preset on request.
Machine-dependent due to workspace.



Copyright EWS Tool Technologies
Weitergabe und Vervielfältigung dieser Unterlage,
Verwertung und Mitteilung ihres Inhalts nicht
gestattet, soweit nicht ausdrücklich zugestanden.
Zuwerhandlungen verpflichten zu Schadenersatz.

Gewicht: 19 kg
Weight: 19 kg

Beide Nachbarstationen nicht verwendbar!
Both neighbour stations are not useable!

Bemerkung - Note
mit Kegelrollenlagern
with taper roller bearings

Technische Daten - Technical data
M1 / M2 = 50 / 100 Nm
n1 / n2 = 6000 / 3000 1/min
i (N1:N2) = 2:1

Bemerkung - Title
Scheibenfräserkopf
Radial saw milling head

name	date	Technische Änderungen vorbehalten! Subject to technical modifications!
drawing pk2	07.07.2015	
No.		64.7532180912TKWZ70MB75
EWS Tool Technologies		DIN A1
MNR: 182938	IDENT: D-EWS-182893	Blatt - page 1 (1)