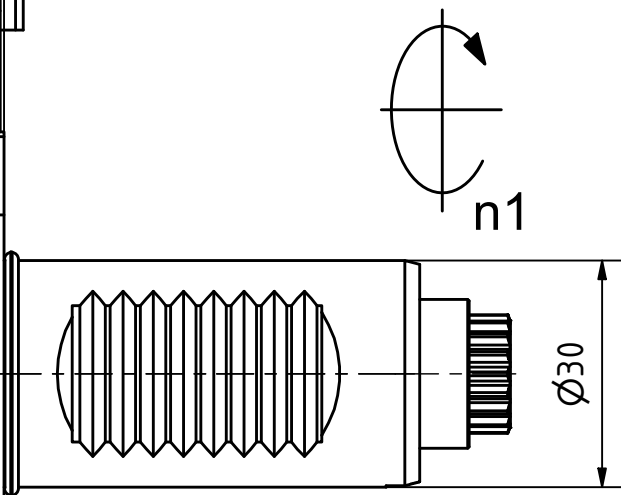


Spannzange / collet ER25 DIN6499
Spannbereich / clamping range: 1,0 - 16,0

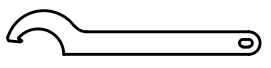
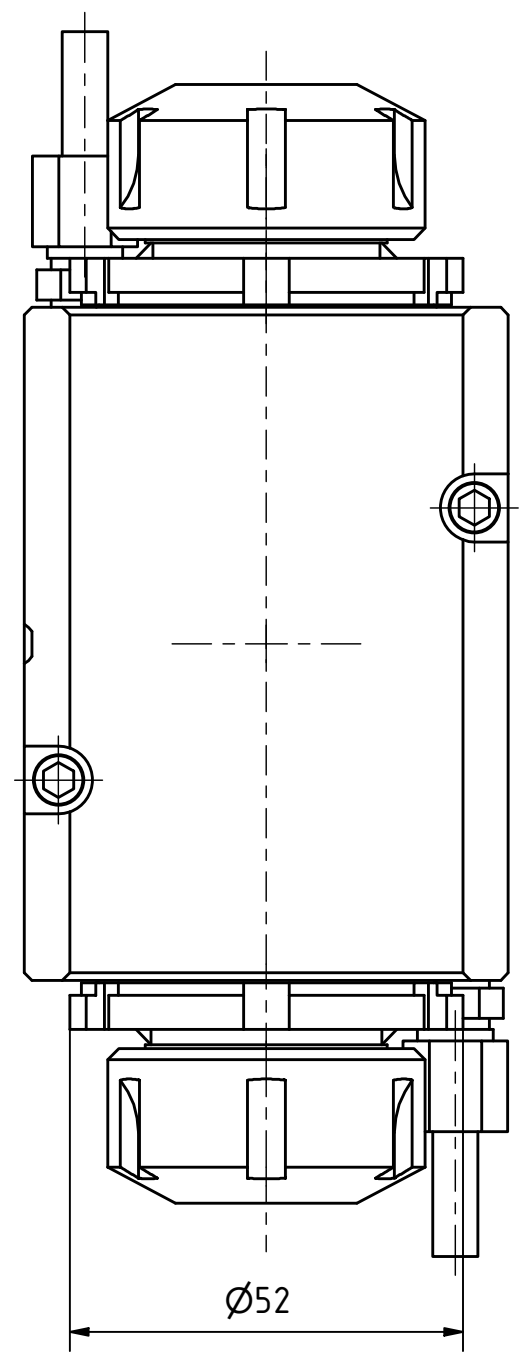
Gewindebohrzange / tapping collet
ET-1-25 M3-M10



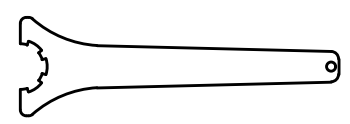
Trifix Anzugsdrehmoment 25 Nm
Trifix clamping torque 25 Nm

Spannzange / collet ER25 DIN6499
Spannbereich / clamping range: 1,0 - 16,0

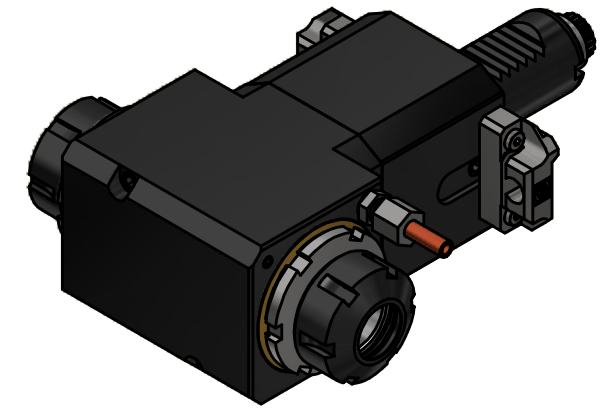
Gewindebohrzange / tapping collet
ET-1-25 M3-M10



Hakenschlüssel
mit Nase
Hook wrench with
nose end
DIN1810 A 52x55



Spannzangenschlüssel
Clamping wrench
225



Copyright **EWS Tool Technologies**
Weitergabe und Vervielfaeltigung dieser Unterlage,
Verwertung und Mitteilung ihres Inhalts nicht
gestattet, soweit nicht ausdrecklich zugestanden.
Zuwerhandlungen verpflichten zu Schadenersatz.

Bemerkung - Note
mit Kegelrollenlager
with taper roller bearing(s)

Technische Daten - technical data
Weight = 4.885 [kg]
Torque max. (M1/M2) = 25 / 25 | 25 [Nm]
Speed max. (n1/n2) = 5000 / 5000 | 5000 [1/min]
Gear ratio (i)=n1:n2 = 1:1 | 1:1

Benennung - Title
Radial Bohr und Fräskopf
Radial drilling and milling head

EWS Tool Technologies
EWS Weigle GmbH & Co. KG
Maybachstr. 1
D-73066 Utingen
www.ews-tools.de

Technische Aenderungen vorbehalten!
Subject to technical modifications!
IDENT: DEWS243575

REV: -/A
MNR.
205644

