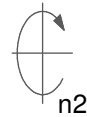
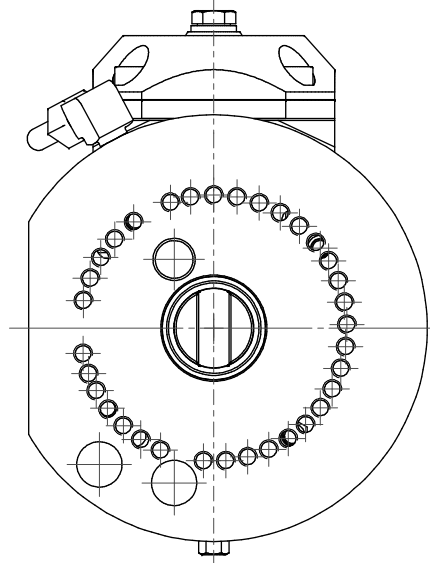
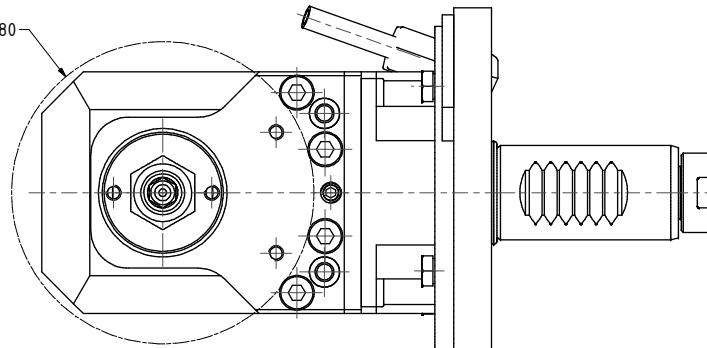
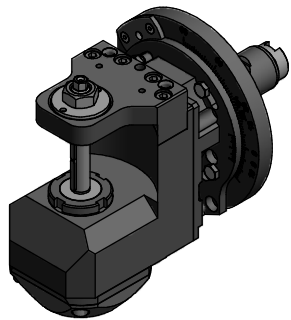
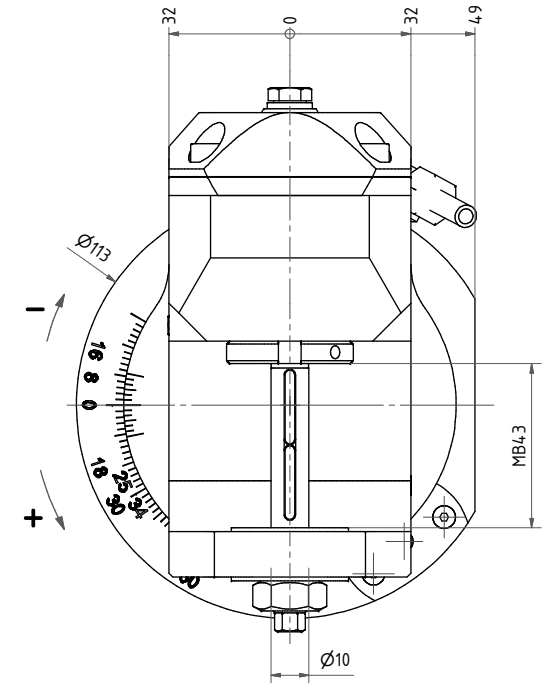
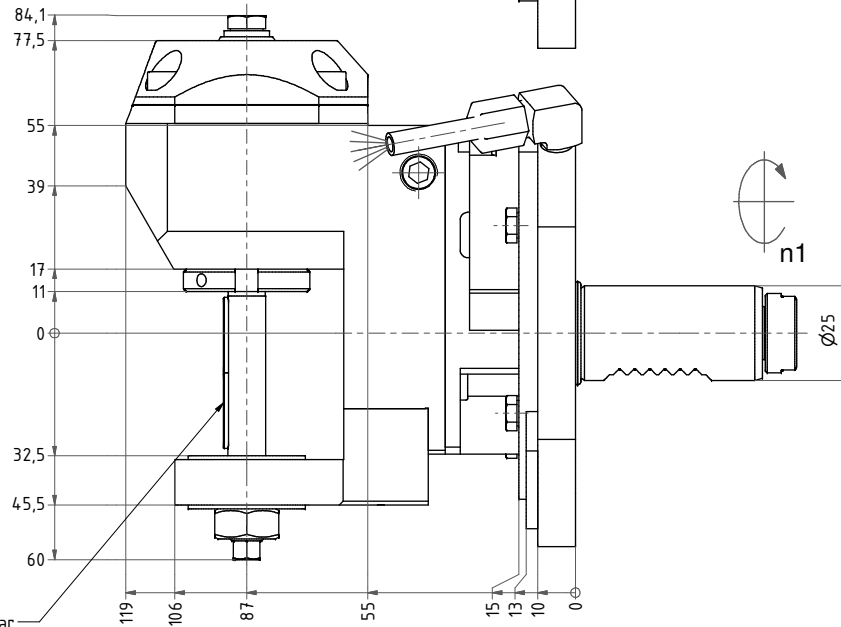


max. Fraeserdurchmesser $\varnothing 80$
 max. saw milling diameter



Fraeserwelle austauschbar
 spindle removable



Maschine mit Y oder YB-Achse Rev. 1: -16° bis $+34^\circ$
 Maschine ohne Y-Achse Rev. 1: -16° bis $+25^\circ$
 Einsatz auf Rev. 2 ist nicht möglich.
 Beide Nachbarstationen nicht verwendbar!

Machine with Y or YB-axis Rev. 1: -16° to $+34^\circ$
 Machine without Y-axis Rev. 1: -16° to $+25^\circ$
 Employment on Rev. 2 is not possible.
 both neighboring are not useable!

Copyright EWS Tool Technologies
 Weitergabe und Vervielfältigung dieser Unterlage,
 Verwertung und Mitteilung ihres Inhalts nicht
 gestattet, soweit nicht ausdrücklich zugestanden.
 Zuwiderhandlungen verpflichten zu Schadenersatz.

Bemerkung - Note

Technische Daten - Technical data

Weight = 4.171 [kg]
 Torque max. (M1/M2) = 20 / 60 [Nm]
 Speed max. (n1/n2) = 6000 / 2000 [1/min]
 Gear ratio (i)=n1:n2 = 3:1

Benennung - Title

EWS EWS Werkzeug GmbH & Co. KG
 Tool Technologies
 D-72086 Löhningen
 www.ews-tool.de

Technische Änderungen vorbehalten!
 Subject to technical modifications!

IDENT: DEWS030468

REV: -/A
 1/18

Nr. - No.
64.2510G200I3TKWMB43

REV: -/A
204728

