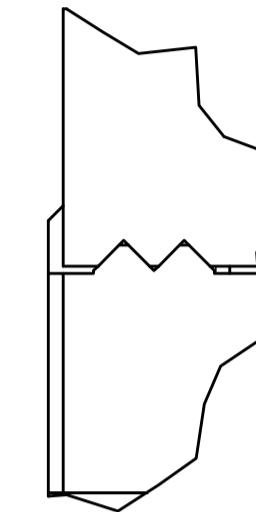
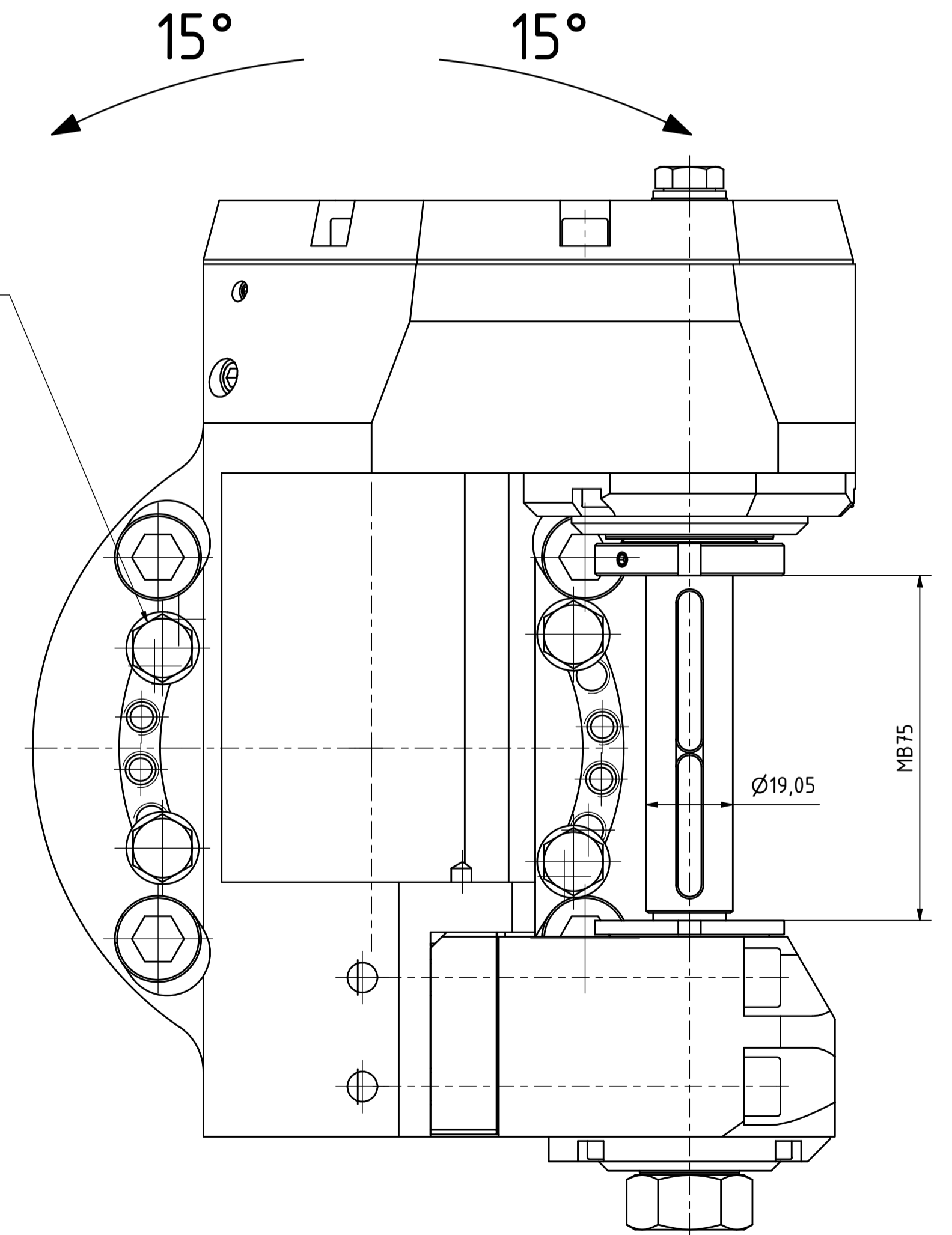
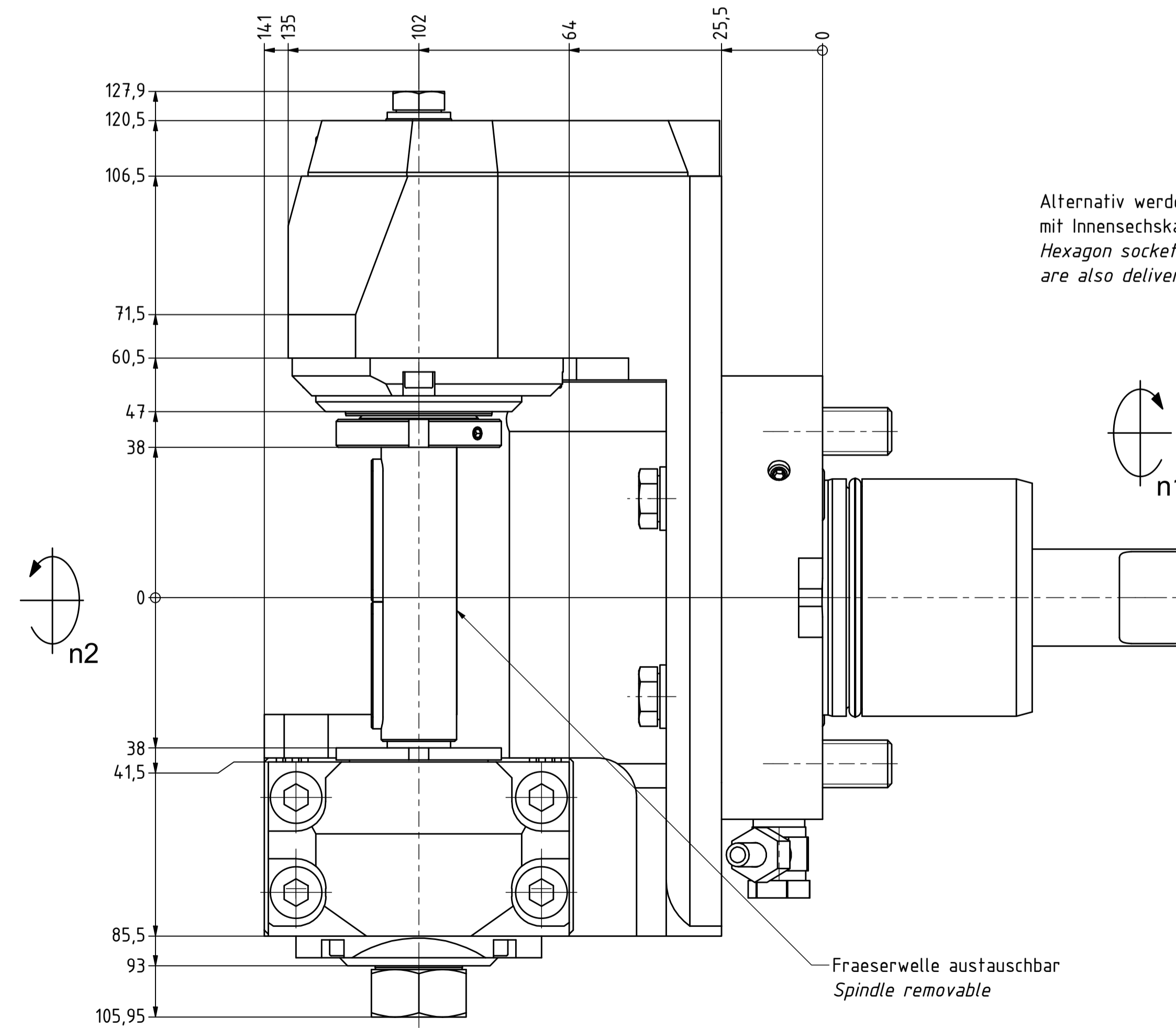
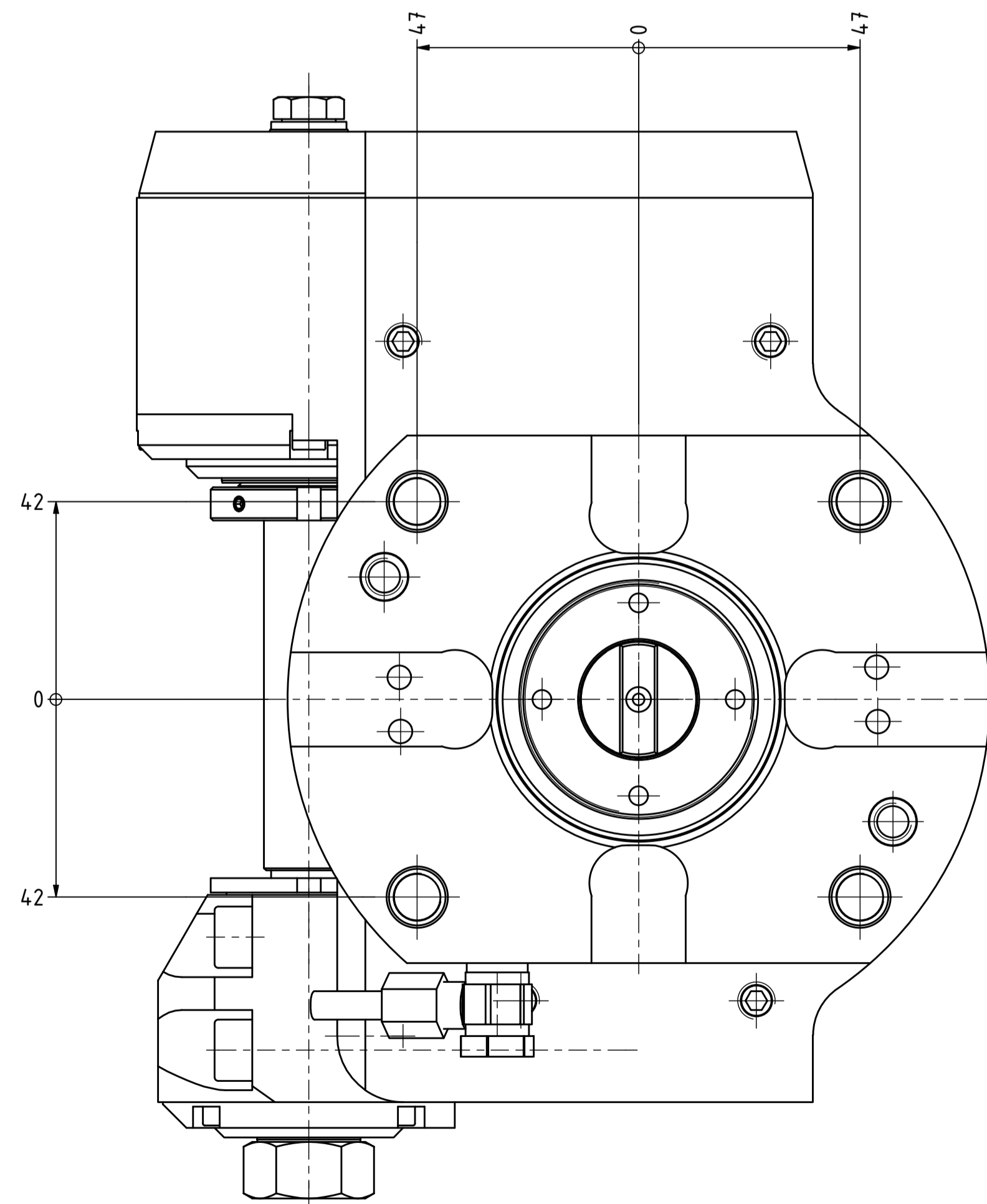


Z (2:1)



Auf Anfrage können auch Winkel über 15° eingestellt werden.
Maschinenabhängig wegen Arbeitsraum.
Angles over 15° can be preset on request.
Machine-dependent due to workspace.



Beide Nachbarstationen nicht verwendbar!
Both neighbour stations are not useable!

Bezeichnung - Note

mit Kegelrollenlager
with taper roller bearings!

Technische Daten - technical data
Weight = 17,581 [kg]
Torque max. (M1/M2) = 50 / 100 [Nm]
Speed max. (n1/n2) = 6000 / 3000 [1/min]
Gear ratio (i)=n1:n2 = 2:1

Bezeichnung - Title

Copyright EWS Tool Technologies
Weitergabe und Vervielfältigung dieser Unterlage,
Verwertung und Mitteilung ihres Inhalts nicht
gestattet, soweit nicht ausdrücklich zugestanden.
Zu widerhandlungen verpflichten zu Schadenersatz.

EWS Werkzeug GmbH & Co. KG
Kruppenstr. 1
47209 Lörzingen
www.ews-tool.de

Technische Änderungen vorbehalten!
Subject to technical modifications!
IDENT: DEWS070516

REV. -/JA

NR. -/AU

64.6019.05NL12TKWZ70MB75

212235

QR