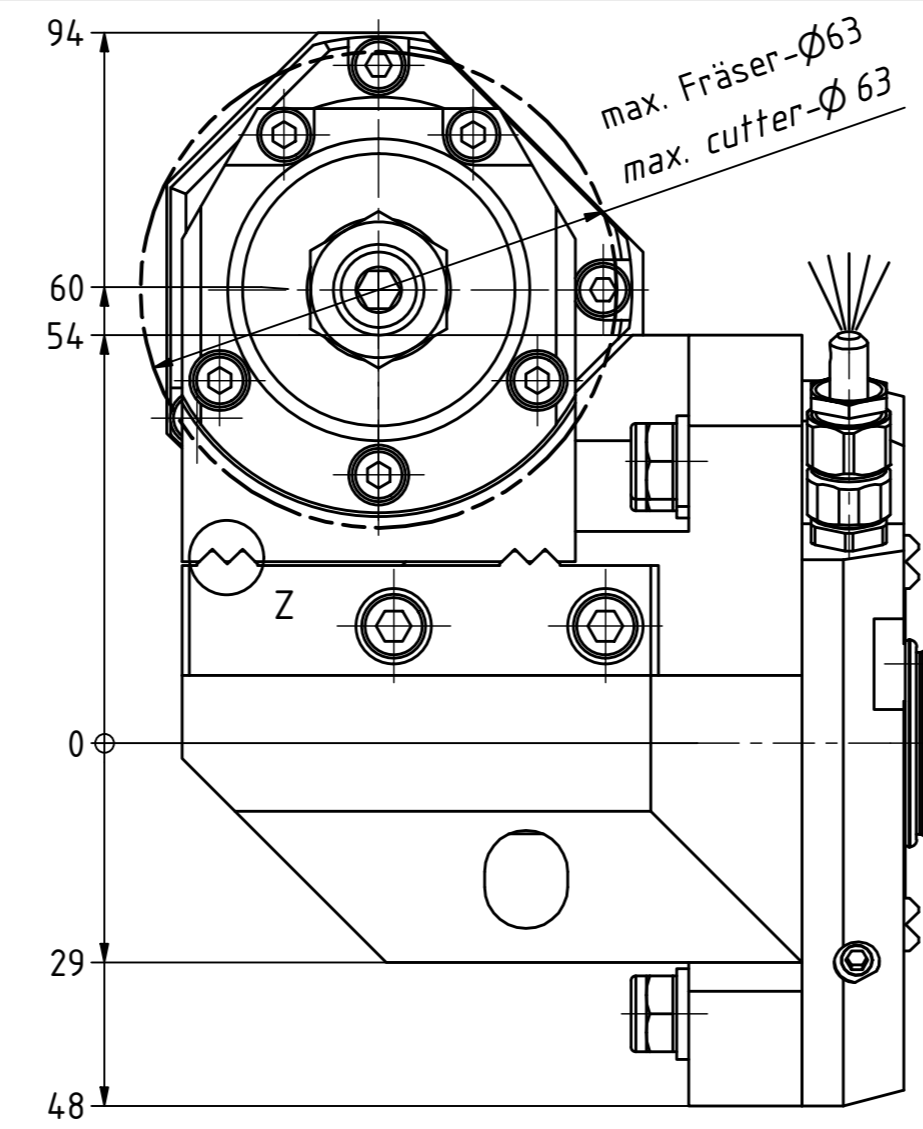
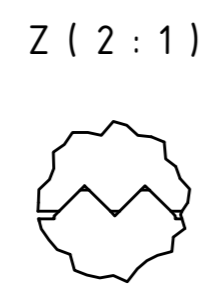
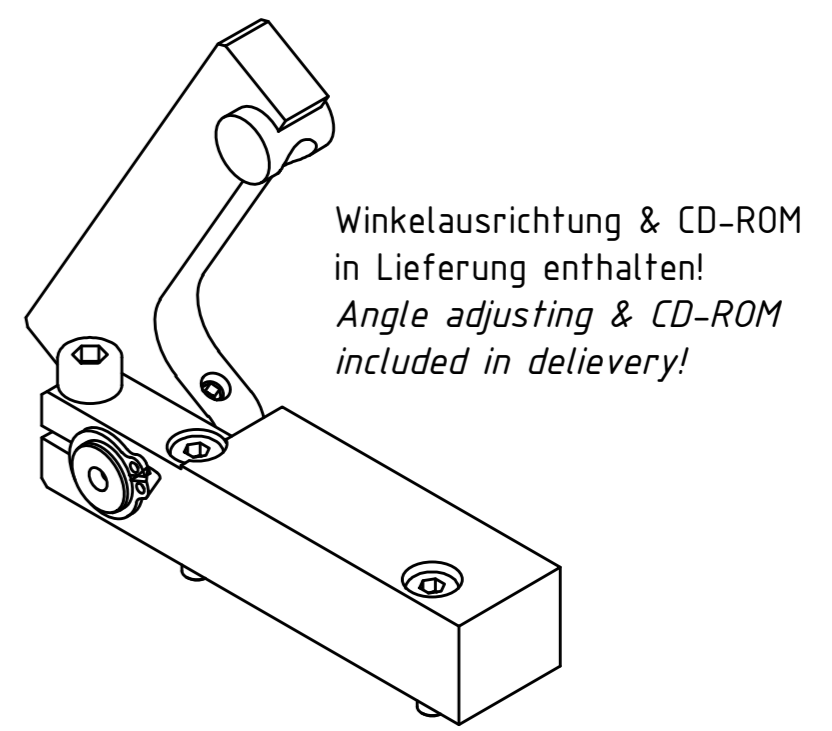


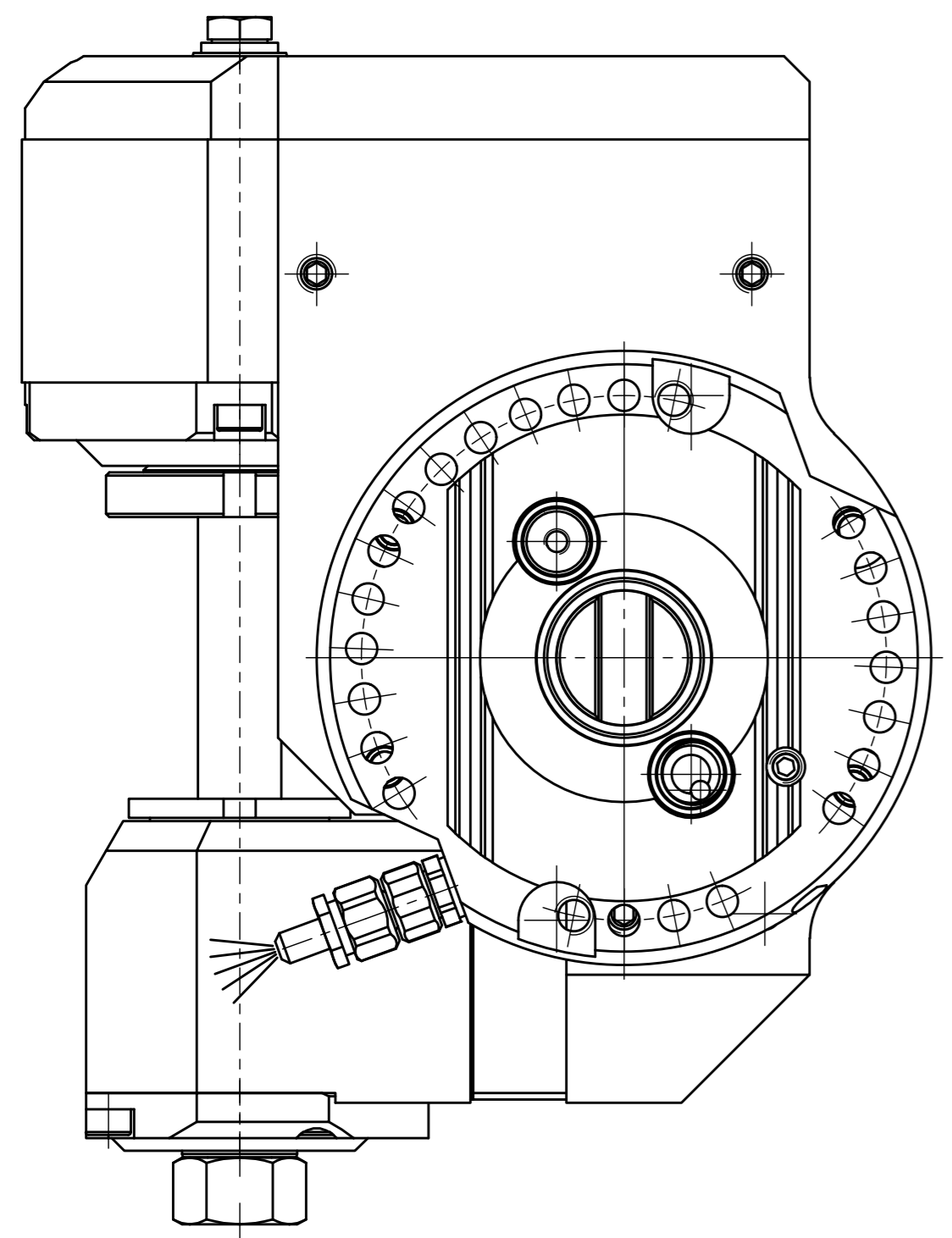
min. und max. Schwenkwinkel beziehen sich auf den Werkzeughalter.
 Zusätzlich muss eine Kollisionsbetrachtung im Arbeitsraum durchgeführt werden!
*min. and max. swiveling angle refer to the tool holder.
 in addition the work space of the machine has to be checked for interferences!*



W-Verzahnung Lizenz Index-Werke
W-tooth system licence Index-Corporation

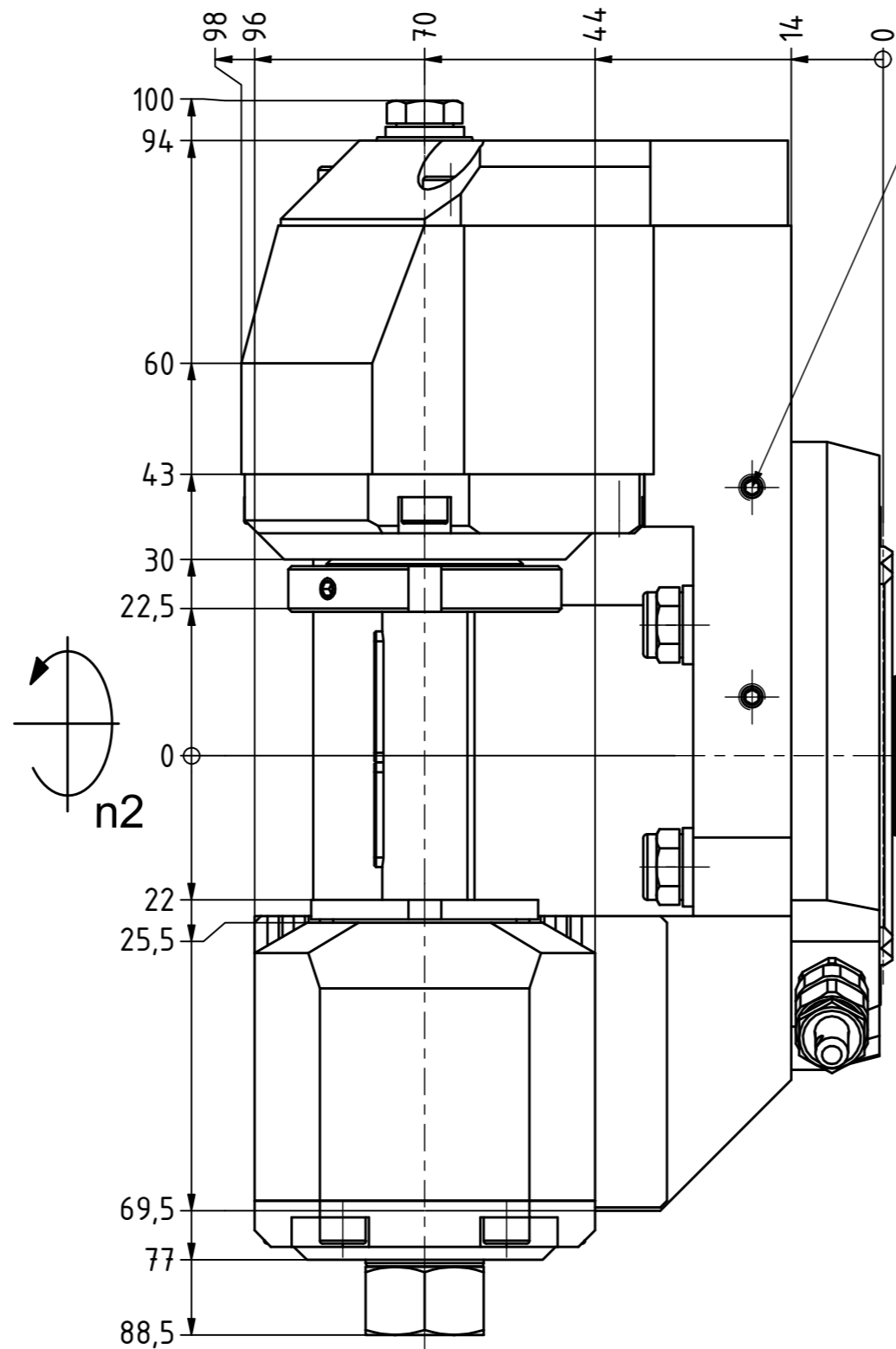


Auf Anfrage können auch Winkel über 10° eingestellt werden.
 Maschinenabhängig wegen Arbeitsraum.
 Einsatz auf Revolver 2 ist NICHT möglich!
*Angles over 10° can be preset on request.
 Machine-dependent due to workspace.
 Employment on turret 2 is NOT possible!*



Aus Platzgründen ist keine Feinverstellung vorgesehen!
Due to lack of space is no fine adjustment scheduled!

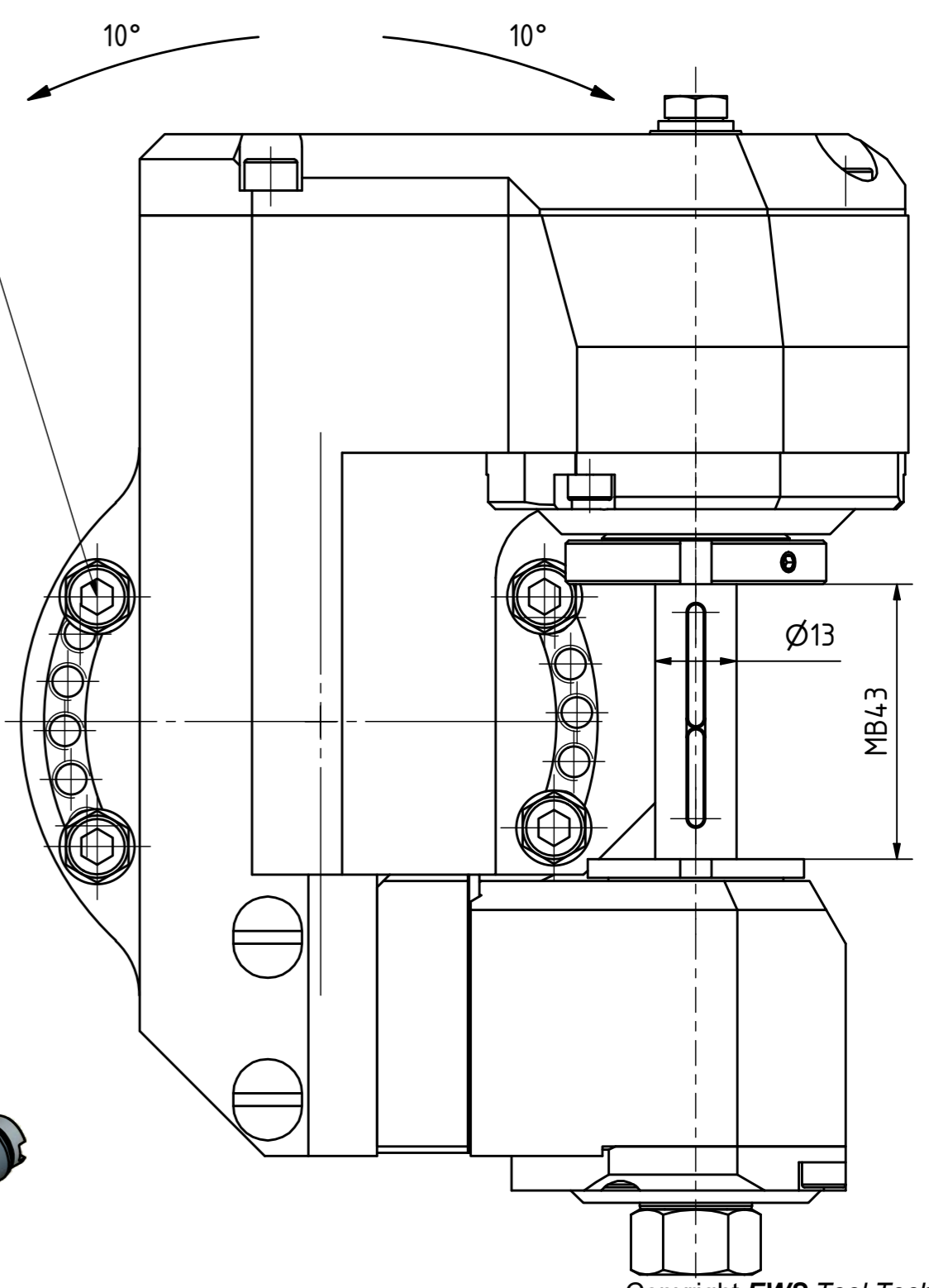
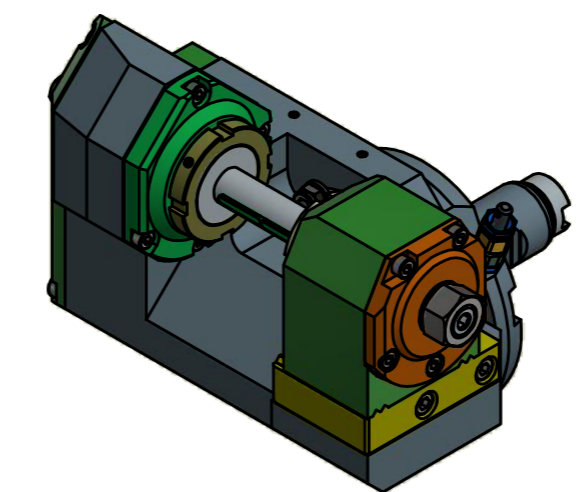
Beide Nachbarstationen nicht verwendbar!
both neighbouring are not useable!



Gewindebohrungen für Winkelausrichtung.
Thread holes for angle adjusting.

Alternativ werden Zylinderschrauben
 mit Innensechskant mitgeliefert.
*Hexagon socket head cap screws
 are also delivered.*

Doppelverzahnung Lizenz Traub
double tooth system licence Traub



Copyright **EWS Tool Technologies**
 Weitergabe und Vervielfältigung dieser Unterlage,
 Verwertung und Mitteilung ihres Inhalts nicht
 gestattet, soweit nicht ausdrücklich zugestanden.
 Zuwiderhandlungen verpflichten zu Schadenersatz.

Bemerkung - Note mit Kegelrollenlagern <i>with taper roller bearings</i>	Technische Daten - technical data Weight = 8.987 [kg] Torque max. (M1/M2) = 20 / 40 [Nm] Speed max. (n1/n2) = 6000 / 3000 [1/min] Gear ratio (i)=n1:n2 = 2:1	Benennung - Title Scheibenfräserkopf <i>Radial saw milling head</i>	<table border="0"> <tr> <td data-bbox="2240 1911 2463 1984"> EWS Weigle GmbH & Co. KG Maybachstr. 1 D-73066 Ulm/ingen www.ews-tool.de </td> <td data-bbox="2463 1911 2700 1984"> Technische Änderungen vorbehalten! Subject to technical modifications! IDENT: DEWS095180 </td> <td data-bbox="2700 1911 2923 1984"> REV: -/A MNR. </td> </tr> <tr> <td data-bbox="2240 1984 2463 2047"> Nr. - No. 64.2513G200RLI2WTKWZ60MB43 </td> <td data-bbox="2463 1984 2700 2047"> 217842 </td> <td data-bbox="2700 1984 2923 2047"> QR </td> </tr> </table>	EWS Weigle GmbH & Co. KG Maybachstr. 1 D-73066 Ulm/ingen www.ews-tool.de	Technische Änderungen vorbehalten! Subject to technical modifications! IDENT: DEWS095180	REV: -/A MNR.	Nr. - No. 64.2513G200RLI2WTKWZ60MB43	217842	QR
EWS Weigle GmbH & Co. KG Maybachstr. 1 D-73066 Ulm/ingen www.ews-tool.de	Technische Änderungen vorbehalten! Subject to technical modifications! IDENT: DEWS095180	REV: -/A MNR.							
Nr. - No. 64.2513G200RLI2WTKWZ60MB43	217842	QR							