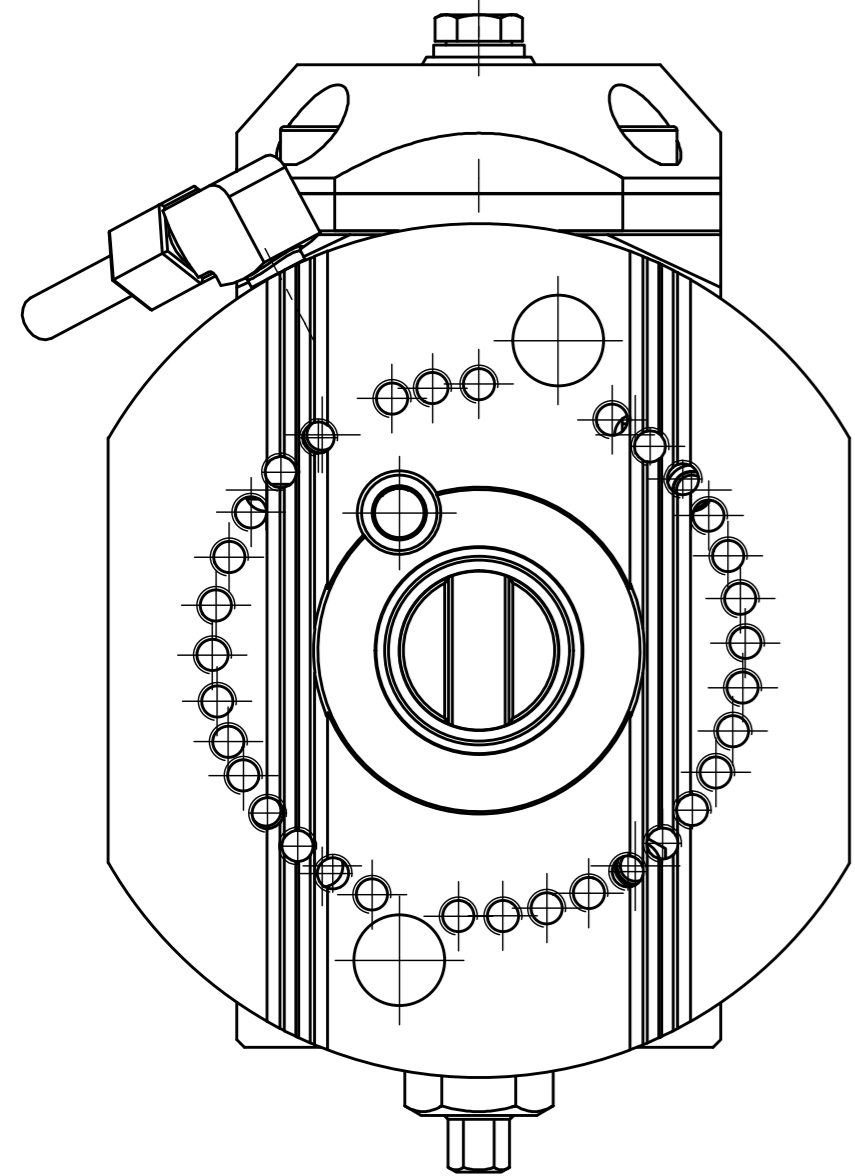
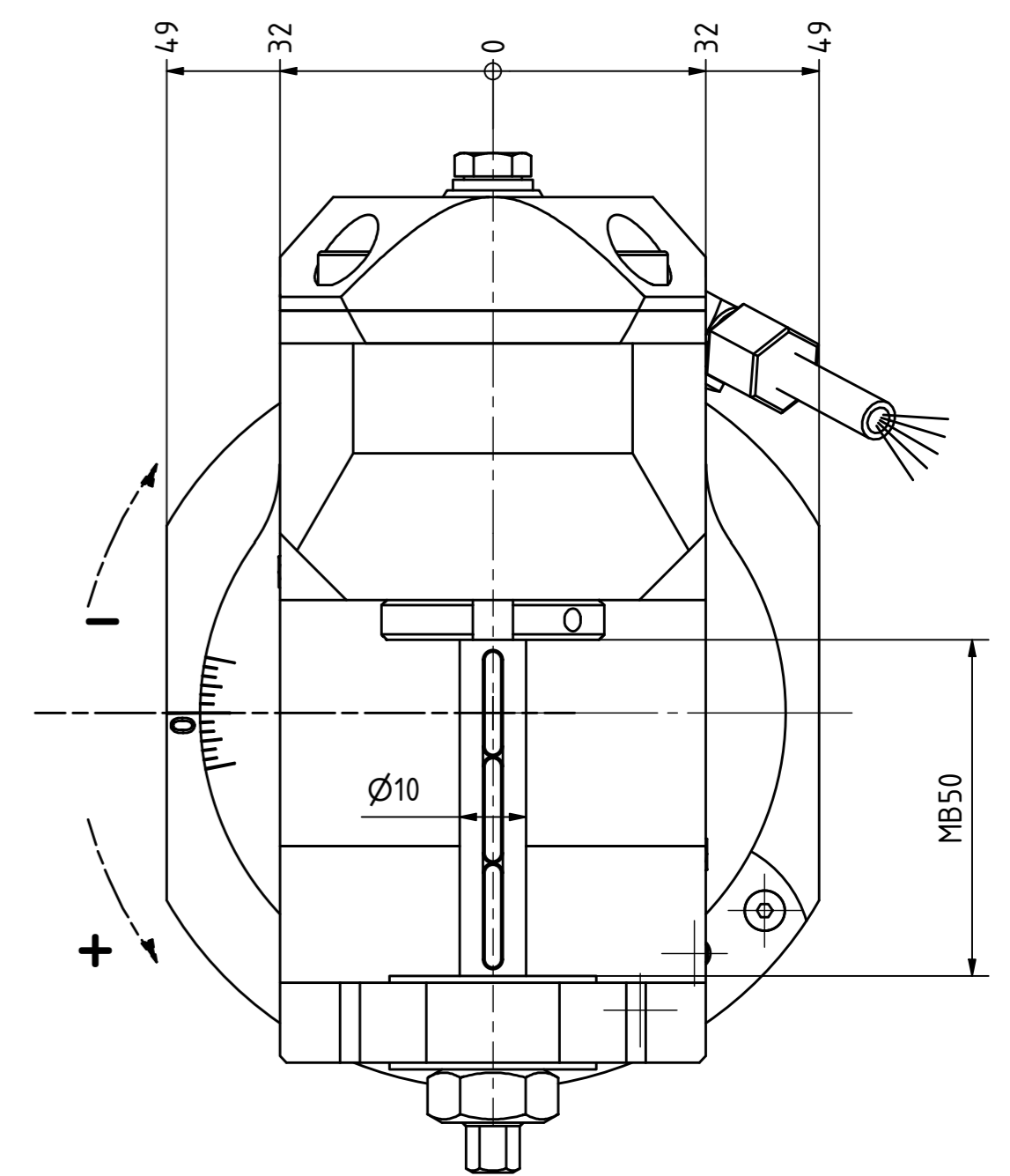
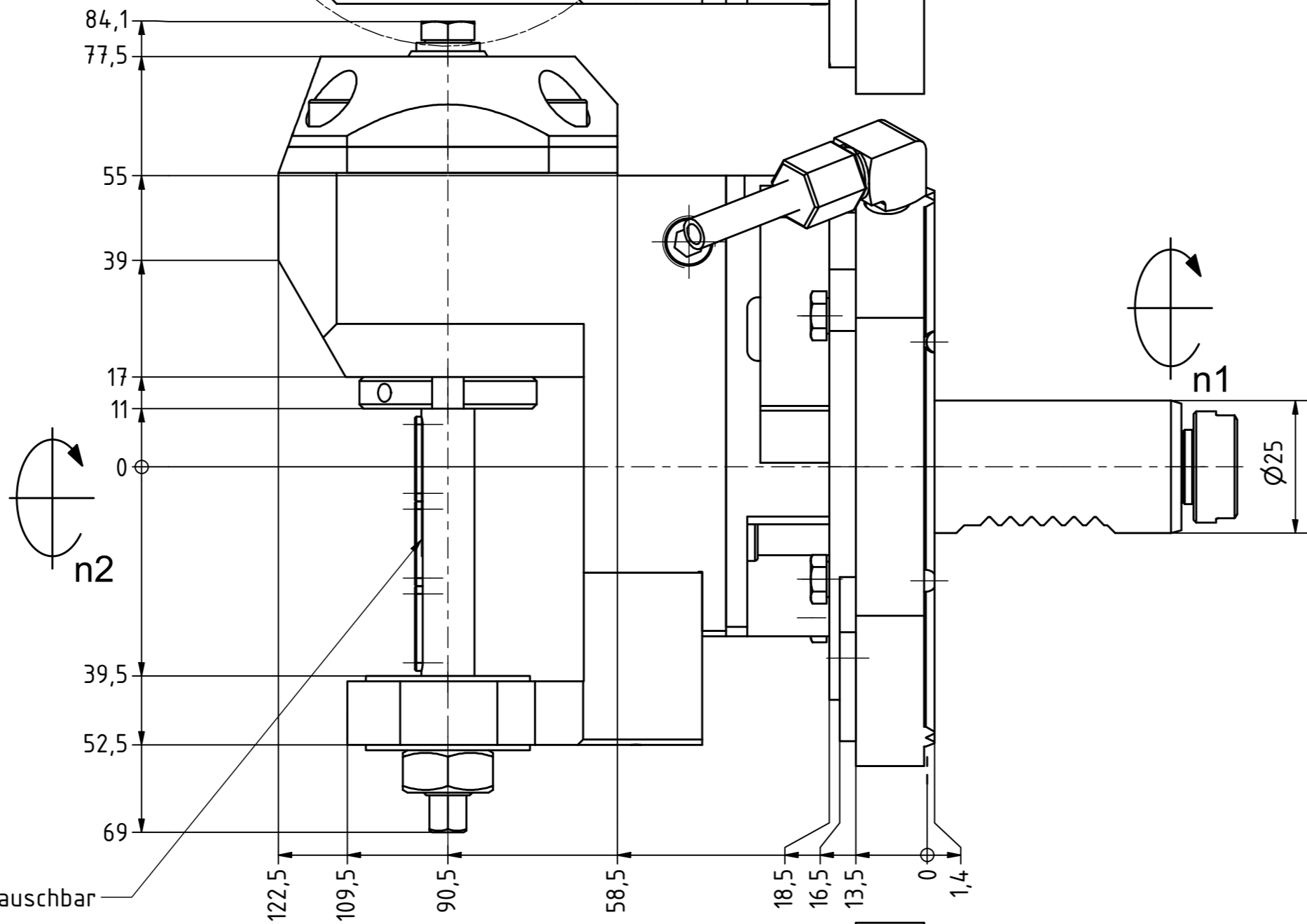


Winkelausrichtung & CD-ROM in Lieferung enthalten!
 Angle adjusting & CD-ROM included in delivery!

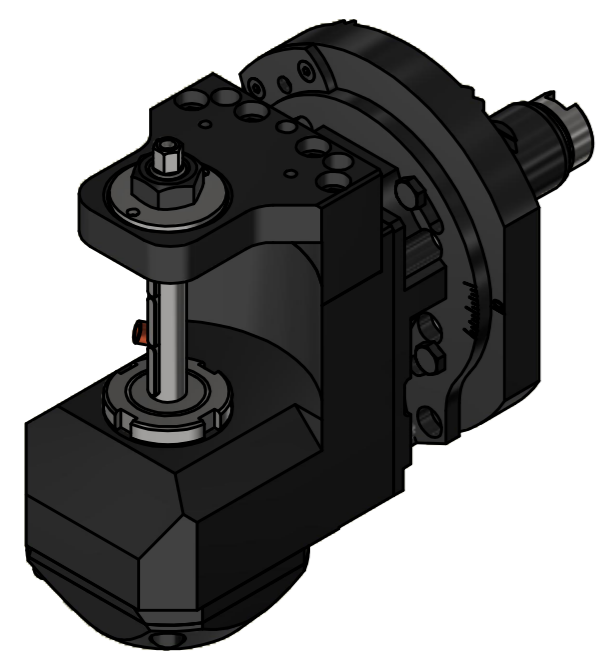
max. Fraeserdurchmesser Ø80
 max. saw milling diameter



Fraeserwelle austauschbar
 Spindle reovablem



W-Verzahnung Lizenz Index-Werke
 W-tooth system licence Index-Corporation



Maschine mit Y oder YB-Achse Rev. 1: -16° bis +10°
 Maschine ohne Y-Achse Rev. 1: -8° bis +10°
 Einsatz auf Rev. 2 ist nicht möglich.
 Beide Nachbarstationen nicht verwendbar!

Machine with Y or YB-axis Rev. 1: -16° to +10°
 Machine without Y-axis Rev. 1: -8° to +10°
 Employment on Rev. 2 is not possible.
 both neighboring are not useable!

Copyright EWS Tool Technologies
 Weitergabe und Vervielfältigung dieser Unterlage,
 Verwertung und Mitteilung ihres Inhalts nicht
 gestattet, soweit nicht ausdrücklich zugestanden.
 Zuwiderhandlungen verpflichten zu Schadenersatz.

Bemerkung - Note 	Technische Daten - Technical data Weight = 4.518 [kg] Torque max. (M1/M2) = 20 / 60 [Nm] Speed max. (n1/n2) = 6000 / 2000 [1/min] Gear ratio (i)=n1:n2 = 3:1	Benennung - Title Scheibenfräserkopf Radial saw milling head	<table border="1"> <tr> <td data-bbox="2240 1911 2463 1984"> EWS <small>EWS Weigle GmbH & Co. KG Maybachstr. 1 D-73066 Uhlingen www.ews-tool.de</small> </td> <td data-bbox="2463 1911 2700 1984"> Technische Änderungen vorbehalten! Subject to technical modifications! IDENT: DEWS150171 </td> <td data-bbox="2700 1911 2923 1984"> REV: -/B MNR: </td> </tr> <tr> <td data-bbox="2240 1984 2463 2047"> Nr. - No. 64.2510G200I3WTKWMB50 </td> <td data-bbox="2463 1984 2700 2047"> 202989 </td> <td data-bbox="2700 1984 2923 2047"> QR </td> </tr> </table>	EWS <small>EWS Weigle GmbH & Co. KG Maybachstr. 1 D-73066 Uhlingen www.ews-tool.de</small>	Technische Änderungen vorbehalten! Subject to technical modifications! IDENT: DEWS150171	 REV: -/B MNR:	Nr. - No. 64.2510G200I3WTKWMB50	202989	QR
EWS <small>EWS Weigle GmbH & Co. KG Maybachstr. 1 D-73066 Uhlingen www.ews-tool.de</small>	Technische Änderungen vorbehalten! Subject to technical modifications! IDENT: DEWS150171	 REV: -/B MNR:							
Nr. - No. 64.2510G200I3WTKWMB50	202989	QR							