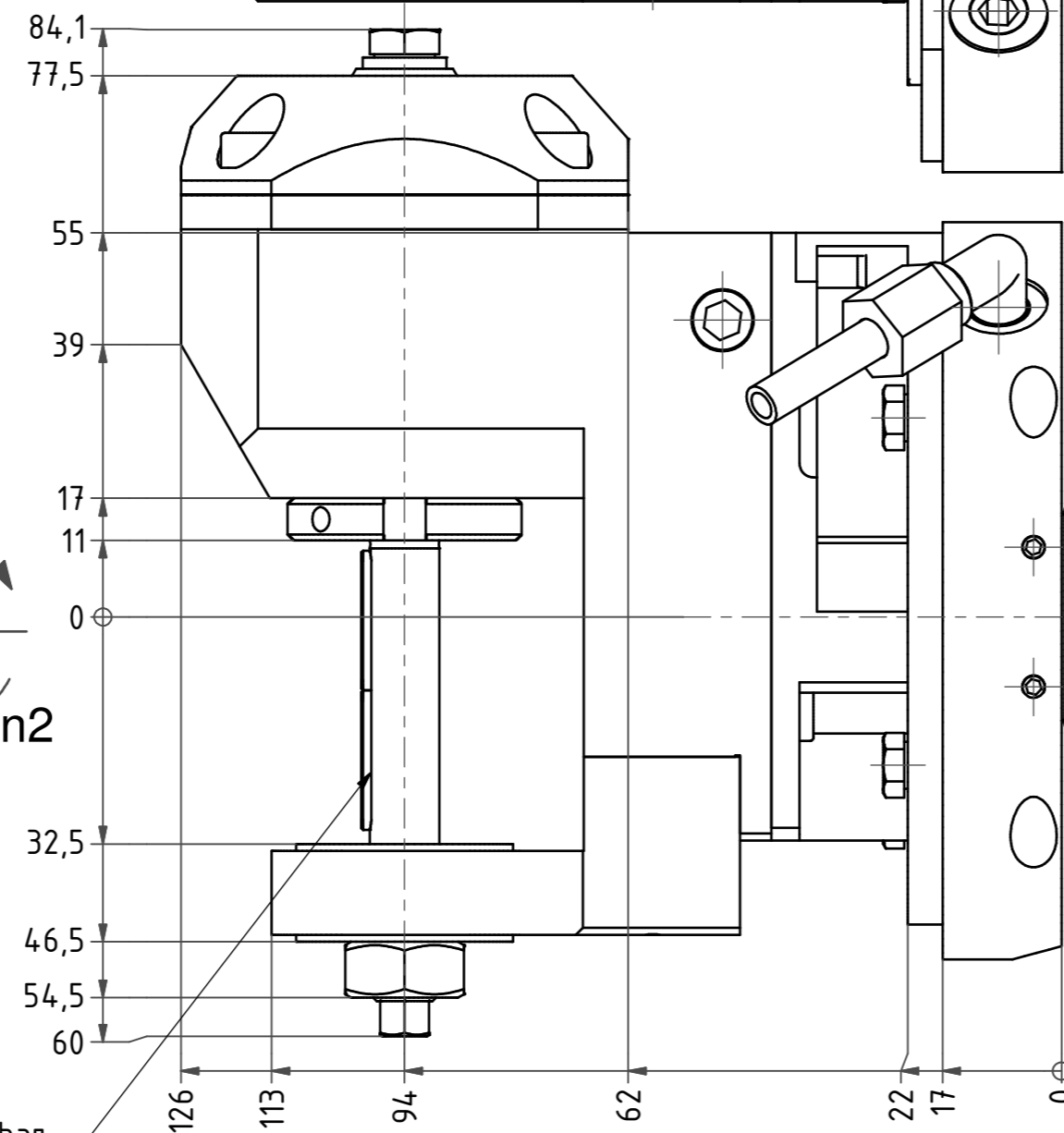
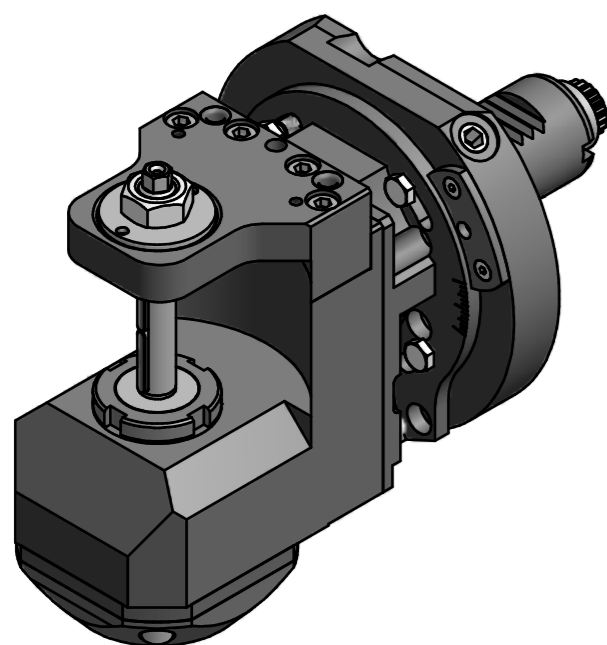


n_2

Fraeserwelle austauschbar
Spindle removable

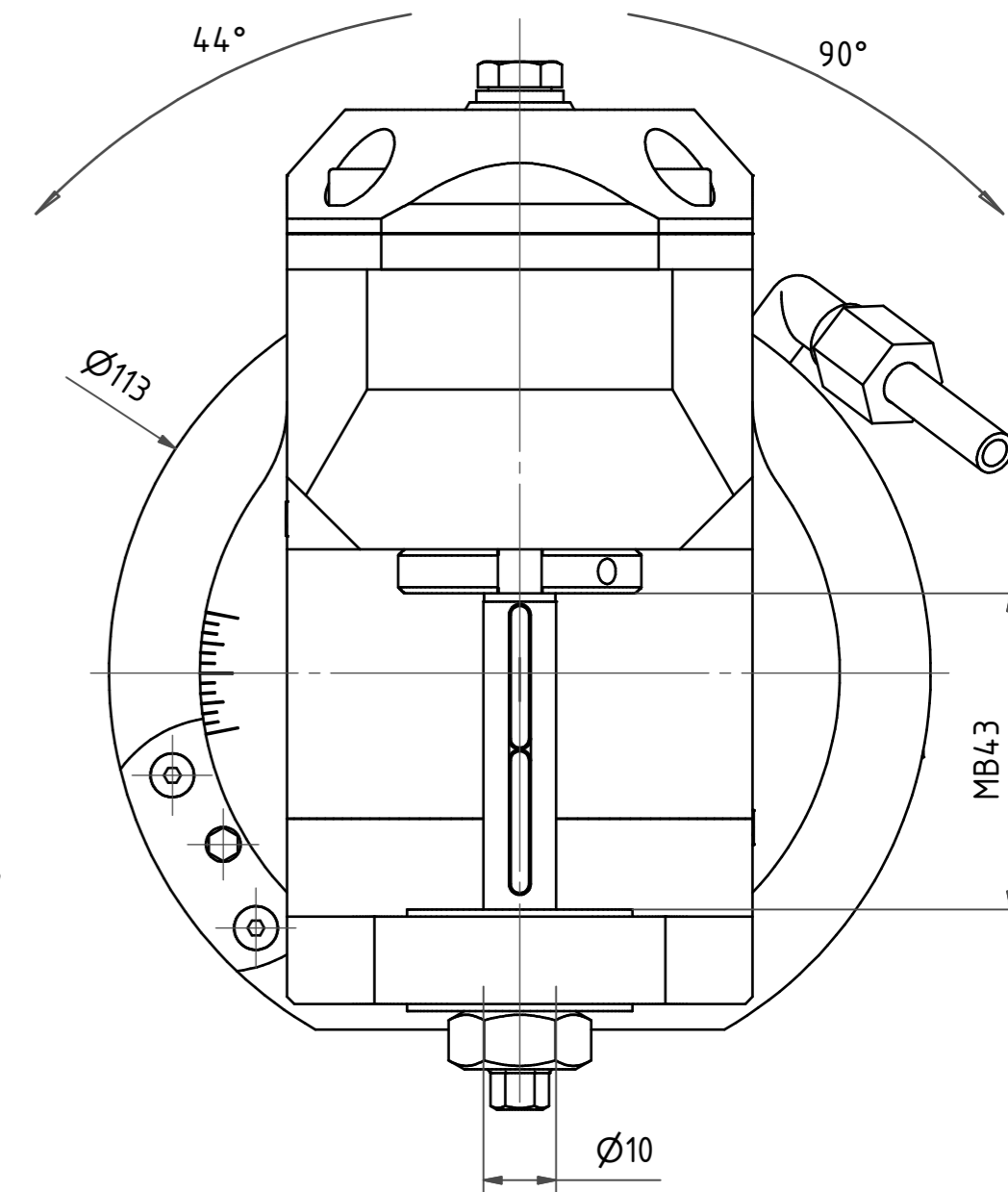
max. Fraeserdurchmesser $\varnothing 80$
max. saw milling diameter



Doppelverzahnung Lizenz Traub
double tooth system licence Traub

n_1

$\varnothing 30$



min. und max. Schwenkwinkel beziehen sich auf den Werkzeughalter.
Zusätzlich muss eine Kollisionsbetrachtung im Arbeitsraum durchgeführt werden!
*min. and max. swiveling angle refer to the tool
in addition the work space of the machine has to be checked for interferences!*

Beide Nachbarstationen nicht verwendbar!
both neighboring are not useable!

Copyright **EWS Tool Technologies**
Weitergabe und Vervielfältigung dieser Unterlage,
Verwertung und Mitteilung ihres Inhalts nicht
gestattet, soweit nicht ausdrücklich zugestanden.
Zuwendungen verpflichten zu Schadenersatz.

Bemerkung - Note

Technische Daten - Technical data
 $M_1 / M_2 = 20 / 60 \text{ Nm}$
 $n_1 / n_2 = 6000 / 2000 \text{ 1/min}$
 $i (N_1:N_2) = 3:1$

Benennung - Title

Scheibenfräserkopf
Radial saw milling head

name	date
Kratschmann	14.04.2011

Technische Änderungen vorbehalten!
Subject to technical modifications!

Nr. **64.3010CTXI3TKWMB43**

EWS EWS Weigte GmbH & Co. KG
Maybachstr. 1
D-72096 Ulm/lingen
Tel. +49(0)7161/93040-100

MNR: 154381 IDENT: D-EWS-102965 - Blatt - page 1 (1)



DIN A2