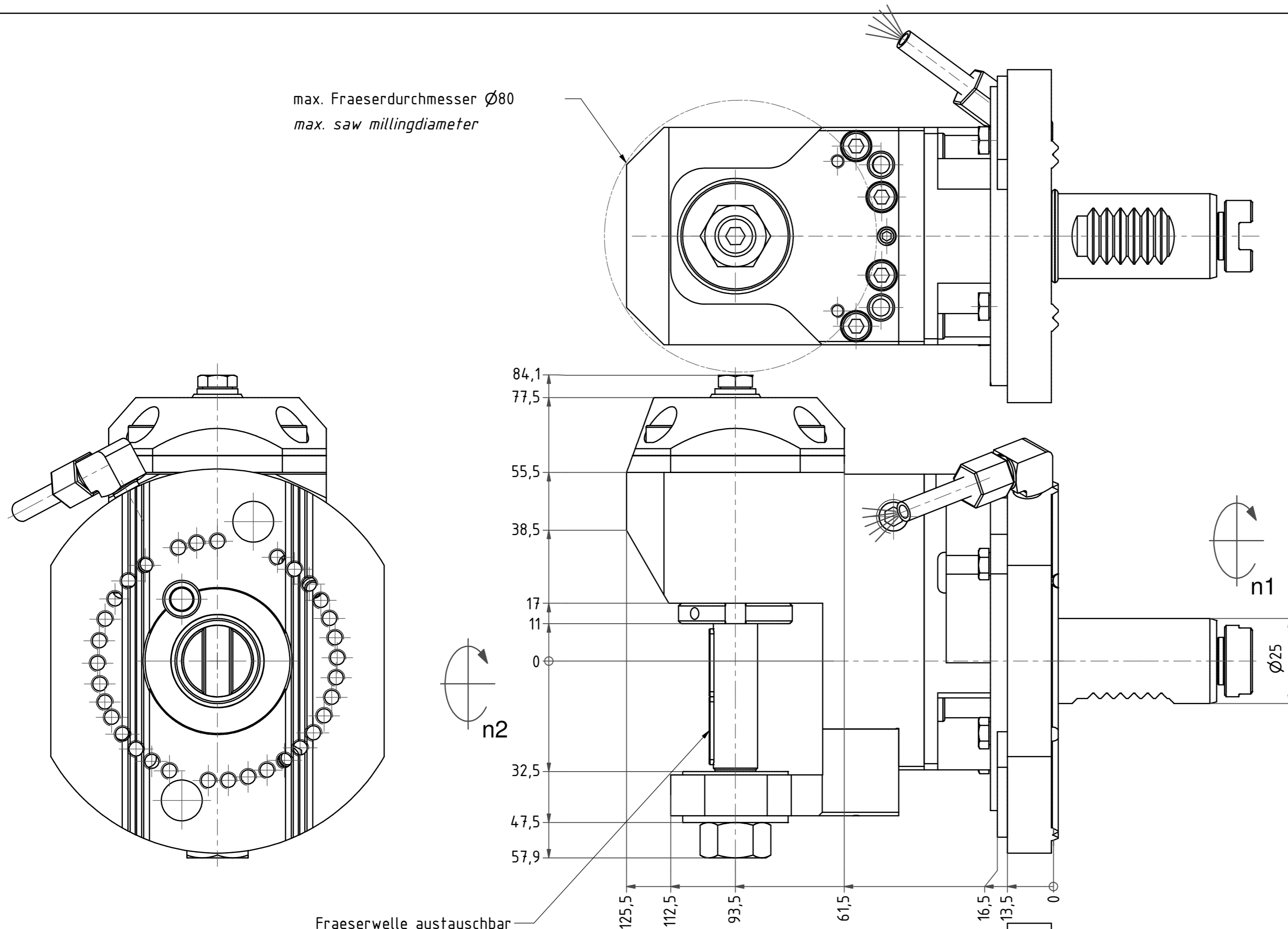
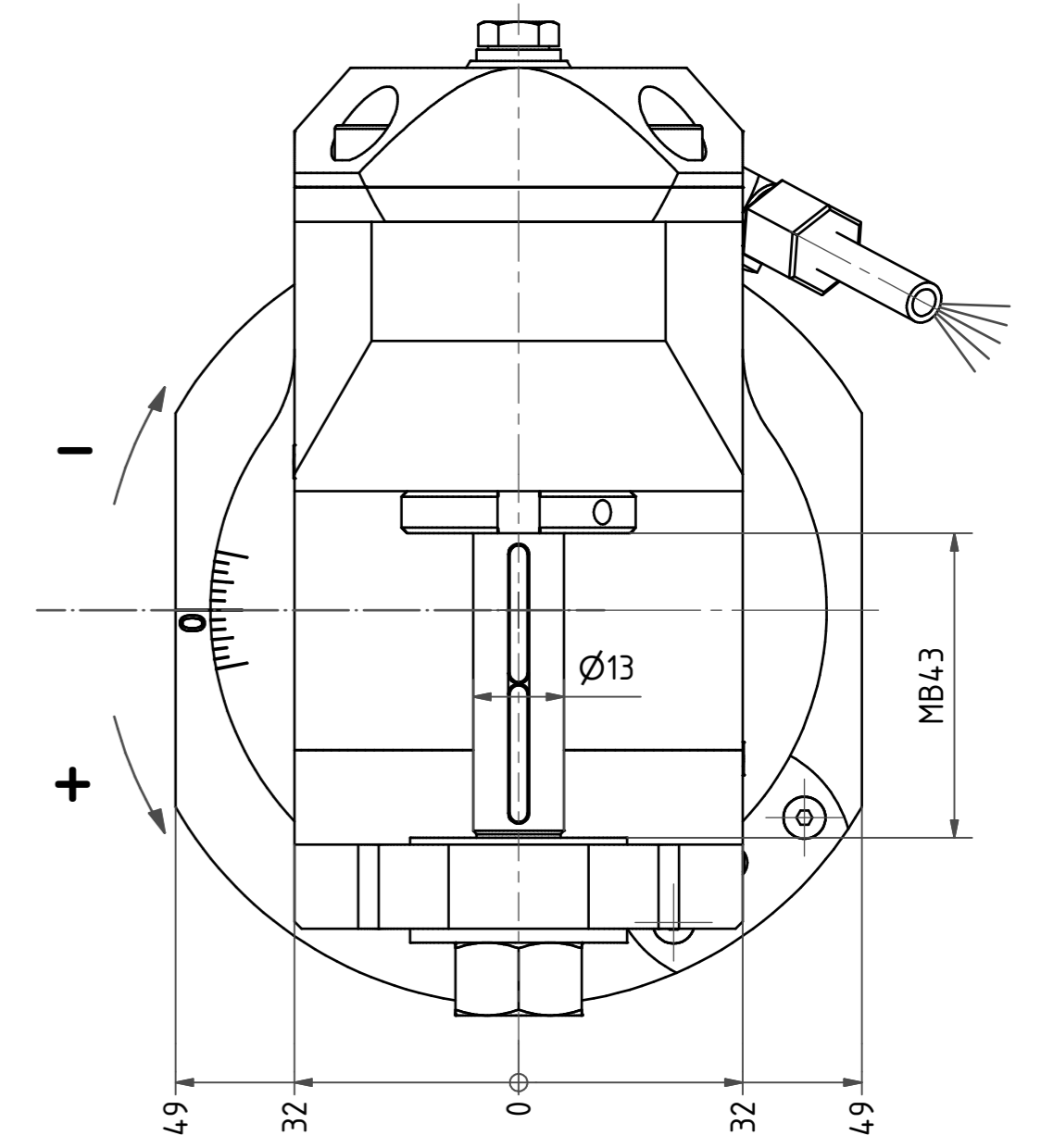


max. Fraeserdurchmesser $\varnothing 80$
 max. saw milling diameter

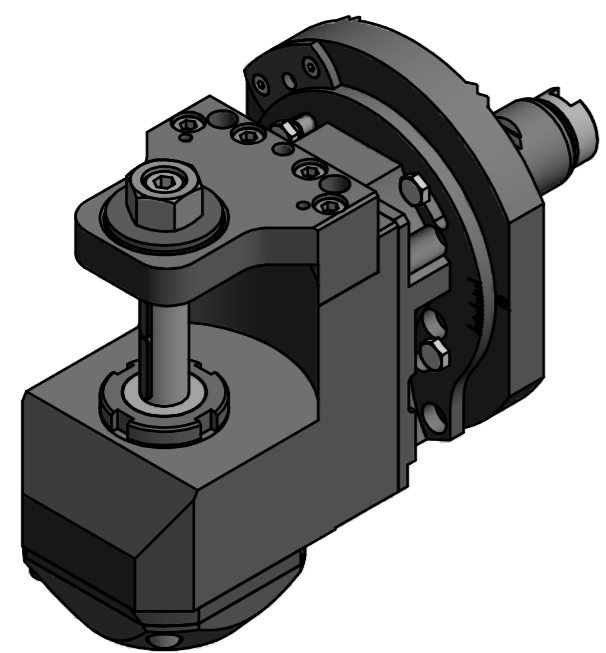


Fraeserwelle austauschbar
 Spindle reovable



W-Verzahnung Lizenz Index-Werke
 W-tooth system licence Index-Corporation



Maschine mit Y oder YB-Achse Rev. 1: -16° bis $+10^\circ$
 Maschine ohne Y-Achse Rev. 1: -8° bis $+10^\circ$
 Einsatz auf Rev. 2 ist nicht möglich.
 Beide Nachbarstationen nicht verwendbar!
 Machine with Y or YB-axis Rev. 1: -16° to $+10^\circ$
 Machine without Y-axis Rev. 1: -8° to $+10^\circ$
 Employment on Rev. 2 is not possible.
 both neighboring are not useable!



Copyright **EWS Tool Technologies**
 Weitergabe und Vervielfältigung dieser Unterlage,
 Verwertung und Mitteilung ihres Inhalts nicht
 gestattet, soweit nicht ausdrücklich zugestanden.
 Zuwiderhandlungen verpflichten zu Schadenersatz.

Bemerkung - Note 	Technische Daten - technical data Weight = 4,643 [kg] Torque max. (M1/M2) = 20 / 20 [Nm] Speed max. (n1/n2) = 6000 / 6000 [1/min] Gear ratio (i)=n1:n2 = 1:1	Benennung - Title Scheibenfräserkopf Radial saw milling head	 EWS Weigle GmbH & Co. KG Maybachstr. 1 D-73066 Ulmringen www.ews-tools.de Technische Änderungen vorbehalten! Subject to technical modifications! IDENT: D-EWS-210617 Nr. - No. 64.2513G200WTKWMB43 MNR. 192802	
--------------------------	--	--	--	---