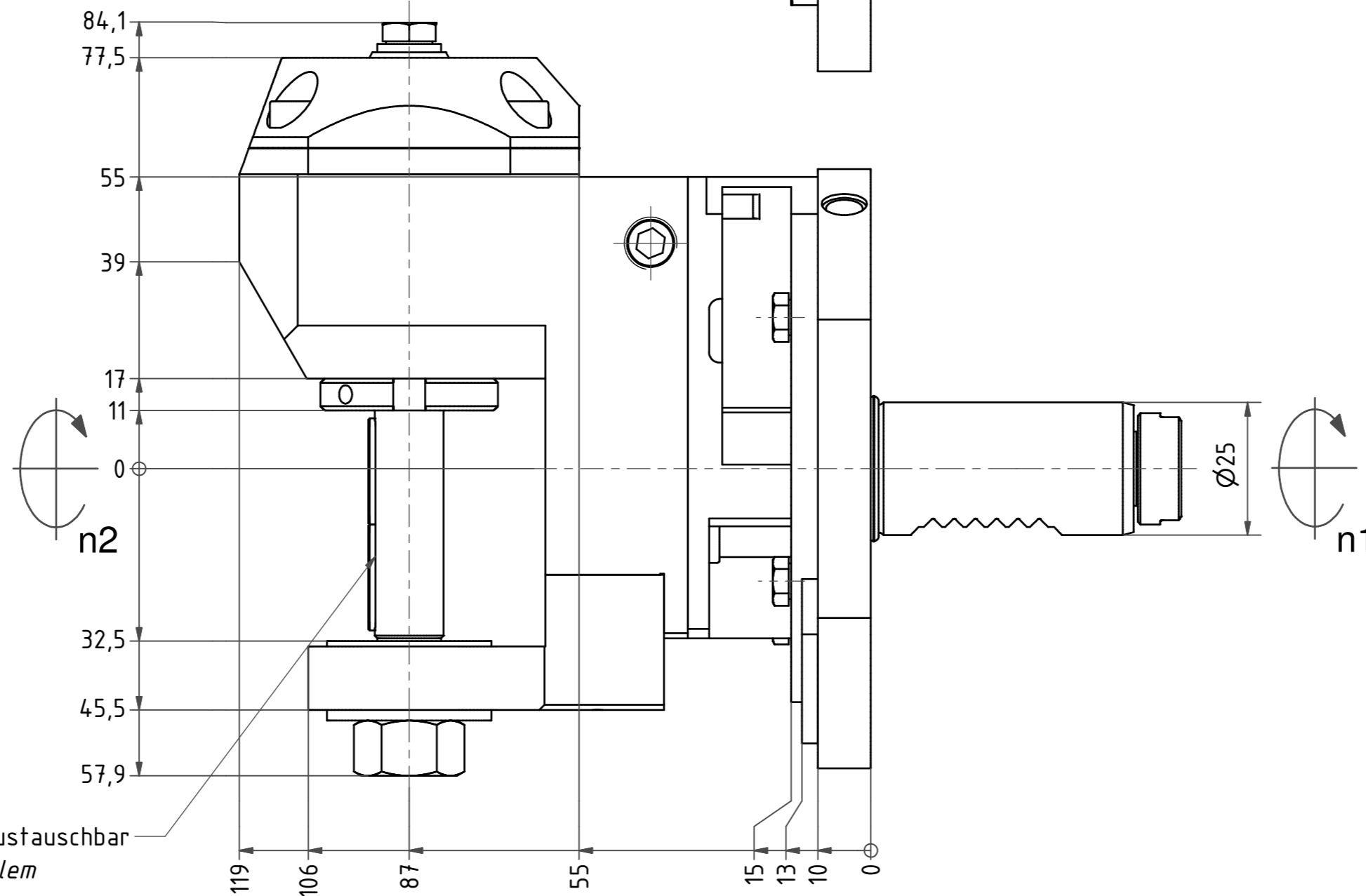
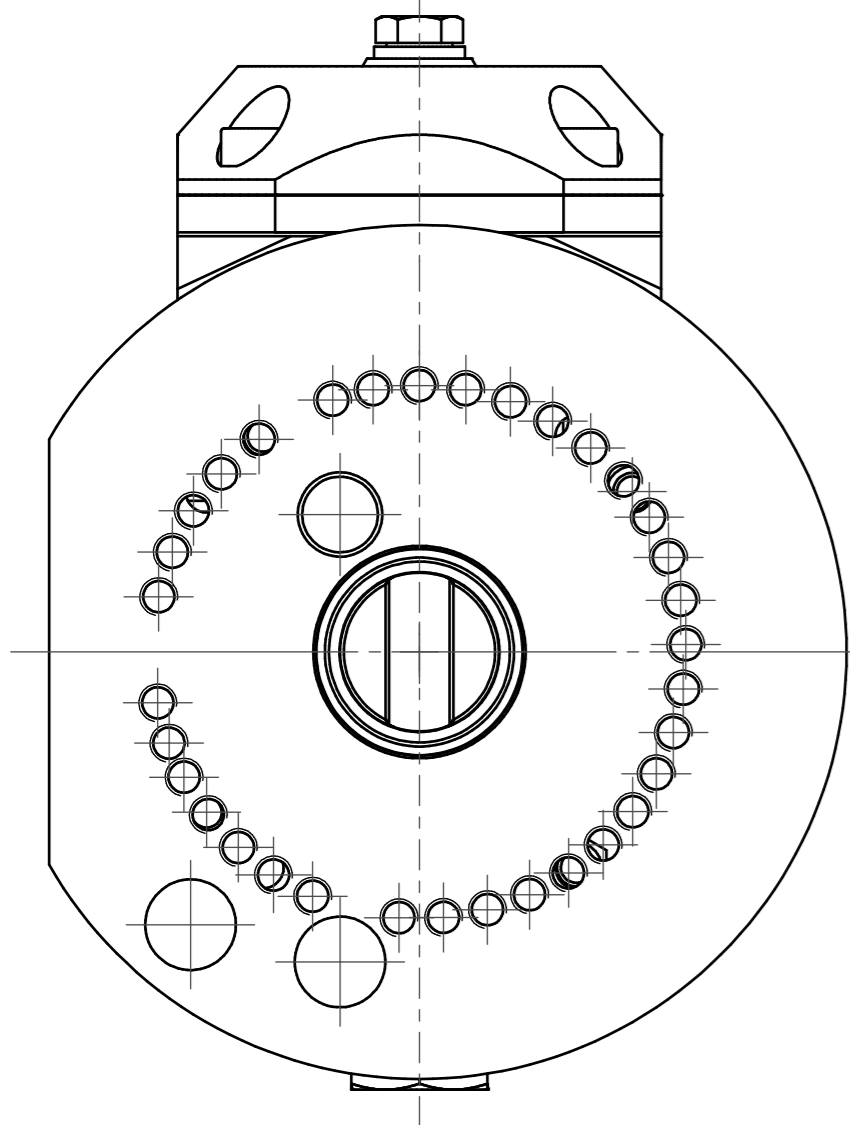
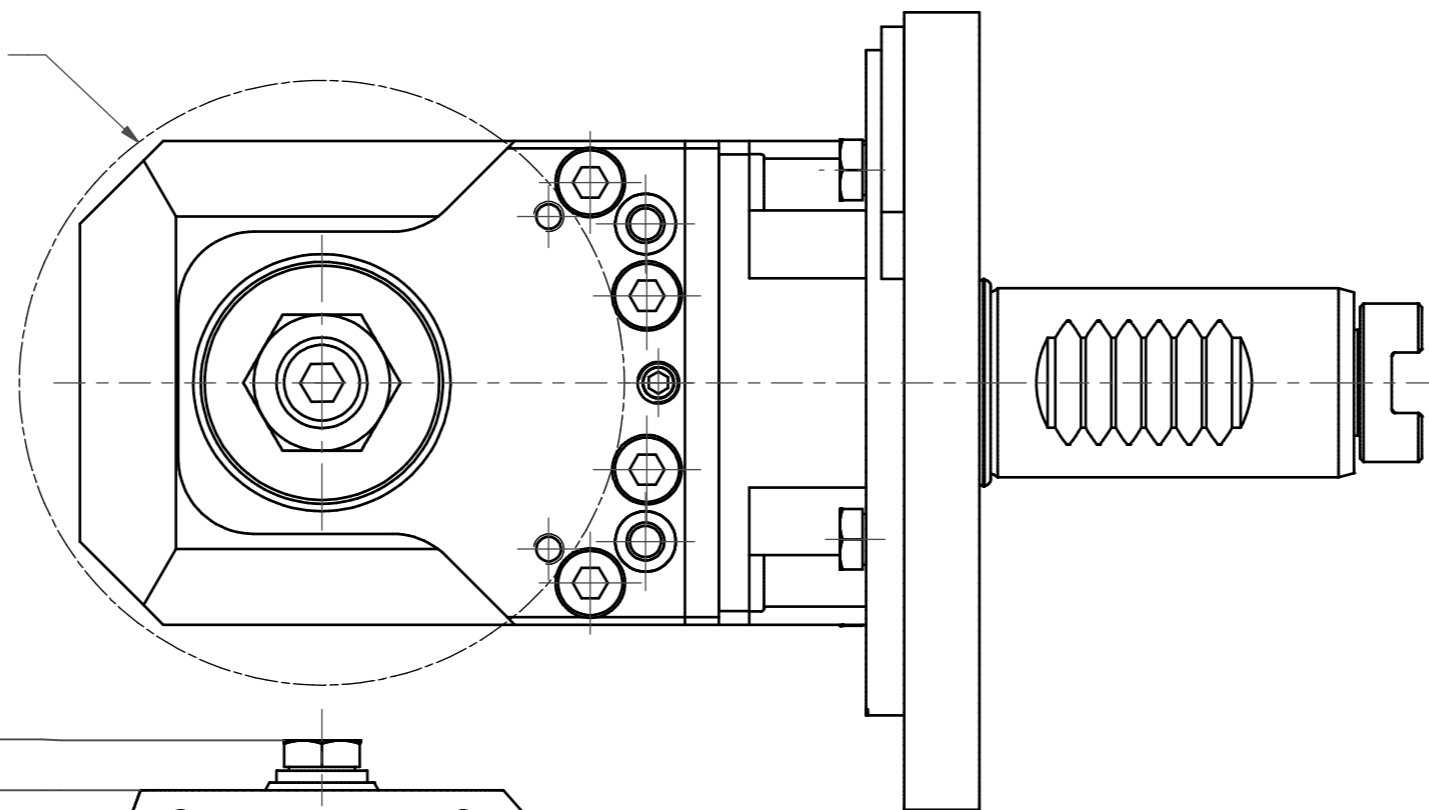
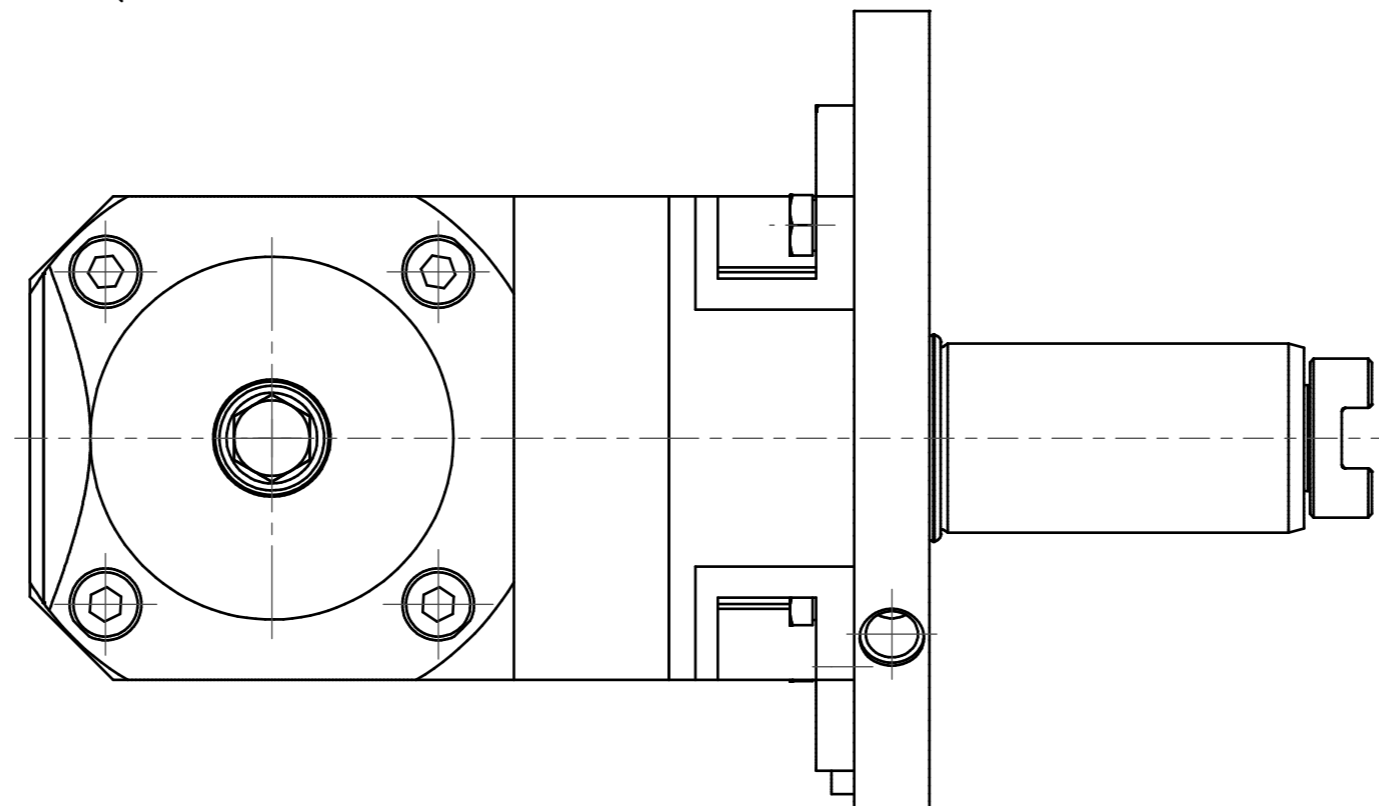
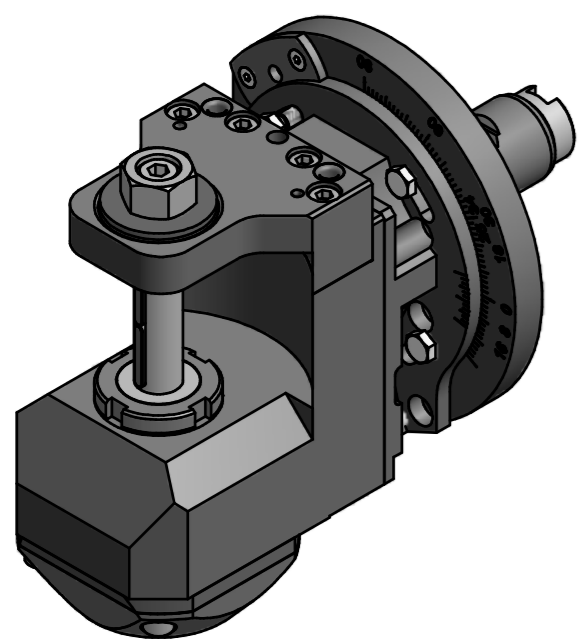
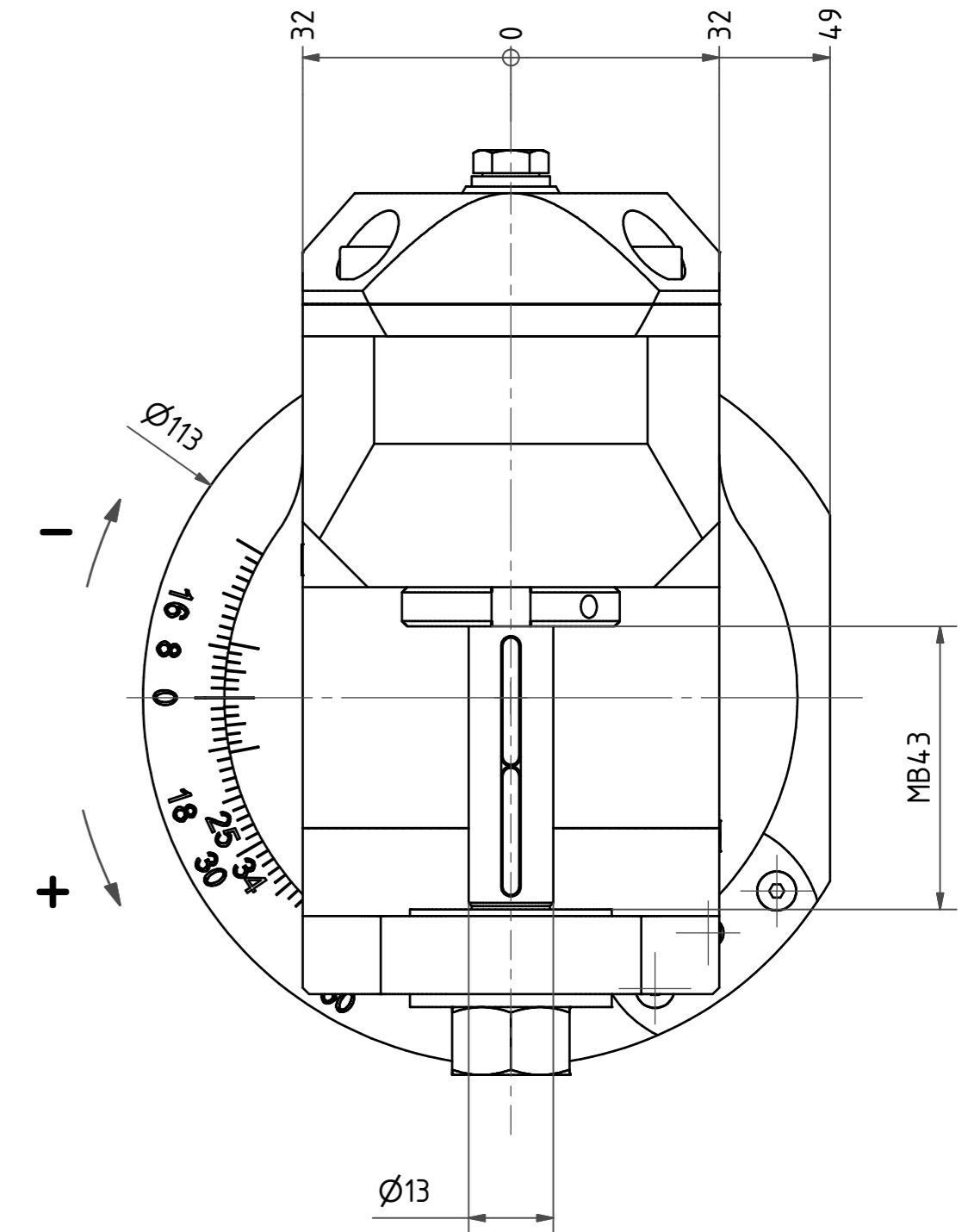


max. Fraeserdurchmesser  $\varnothing 80$   
 max. saw milling diameter



Fraeserwelle austauschbar  
 Spindle reovablem



Maschine mit Y oder YB-Achse Rev. 1:  $-16^\circ$  bis  $+34^\circ$   
 Maschine ohne Y-Achse Rev. 1:  $-16^\circ$  bis  $+25^\circ$   
 Einsatz auf Rev. 2 ist nicht möglich.  
 Beide Nachbarstationen nicht verwendbar!  
 Machine with Y or YB-axis Rev. 1:  $-16^\circ$  to  $+34^\circ$   
 Machine without Y-axis Rev. 1:  $-16^\circ$  to  $+25^\circ$   
 Employment on Rev. 2 is not possible.  
 both neighboring are not useable!

Copyright **EWS Tool Technologies**  
 Weitergabe und Vervielfältigung dieser Unterlage,  
 Verwertung und Mitteilung ihres Inhalts nicht  
 gestattet, soweit nicht ausdrücklich zugestanden.  
 Zuwiderhandlungen verpflichten zu Schadenersatz.

Bemerkung - Note	Technische Daten - technical data Weight = 4.330 [kg] Torque max. (M1/M2) = 20 / 60 [Nm] Speed max. (n1/n2) = 6000 / 2000 [1/min] Gear ratio (i) = n1:n2 = 3:1	Benennung - Title <b>Scheibenfräserkopf</b> Radial saw milling head	EWS Tool Technologies EWS Weigle GmbH & Co. KG Maybachstr. 1 D-73066 Ulm/ingen www.ews-tools.de Technische Änderungen vorbehalten! Subject to technical modifications! IDENT: 0-EWS-052537 Nr. - No. 64.2513G20013TKWMB43 MNR. 130227 REV: -/-	QR
------------------	----------------------------------------------------------------------------------------------------------------------------------------------------------------------------	---------------------------------------------------------------------------	------------------------------------------------------------------------------------------------------------------------------------------------------------------------------------------------------------------------------------------------------------------------------	----