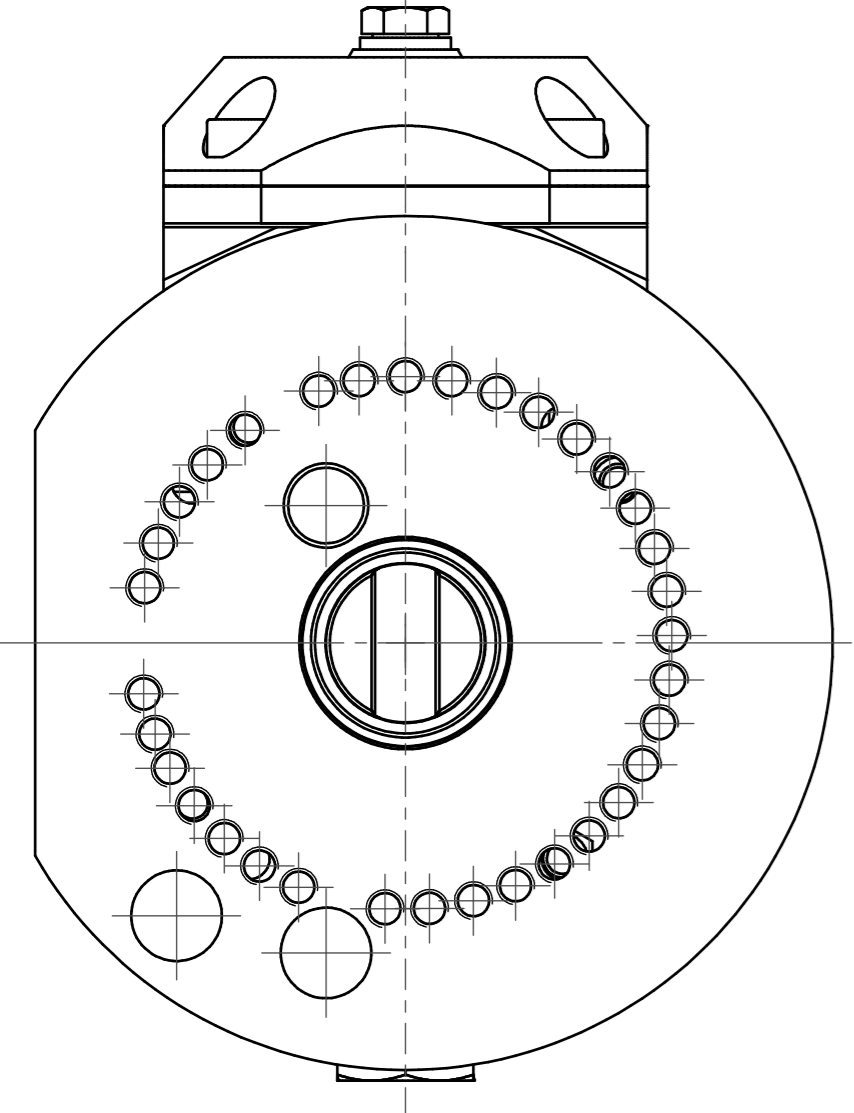
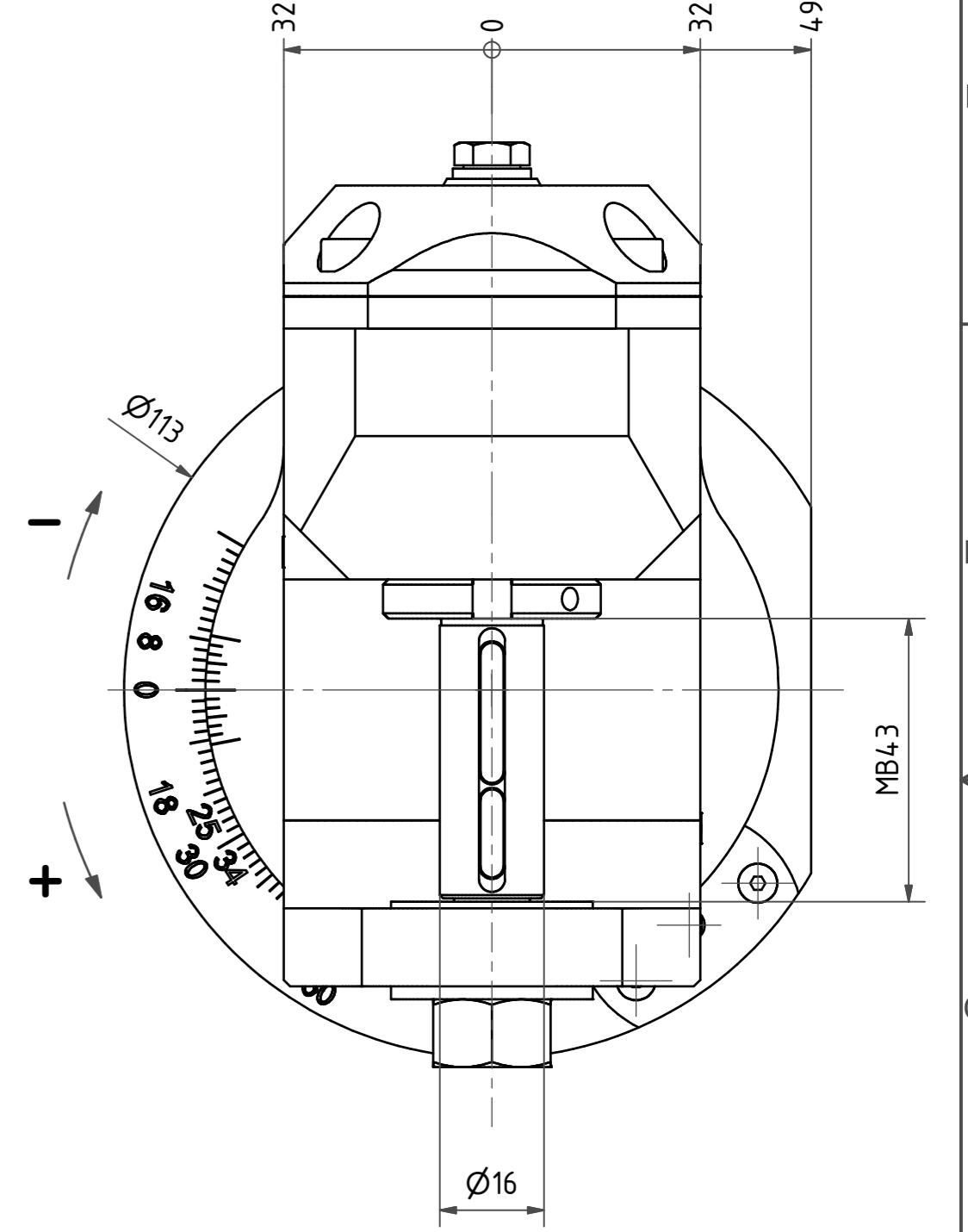
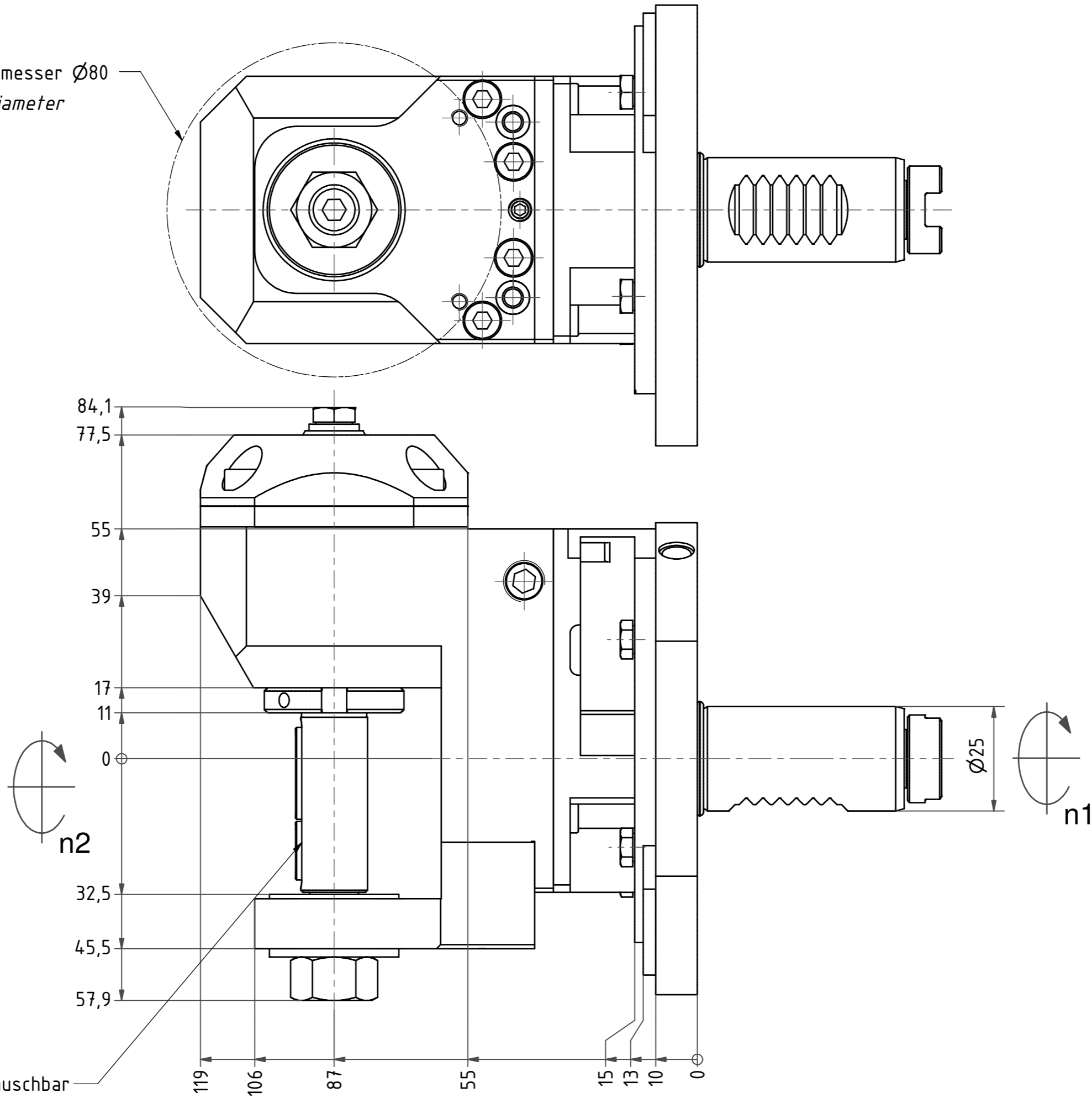


max. Fraeserdurchmesser  $\varnothing 80$   
 max. saw milling diameter

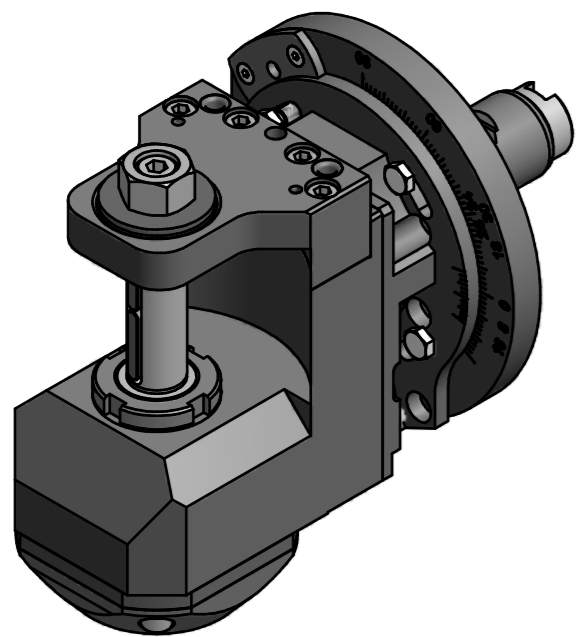


Fraeserwelle austauschbar  
 Spindle reovablen



Maschine mit Y oder YB-Achse Rev. 1:  $-16^\circ$  bis  $+34^\circ$   
 Maschine ohne Y-Achse Rev. 1:  $-16^\circ$  bis  $+25^\circ$   
 Einsatz auf Rev. 2 ist nicht möglich.  
 Beide Nachbarstationen nicht verwendbar!

Machine with Y or YB-axis Rev. 1:  $-16^\circ$  to  $+34^\circ$   
 Machine without Y-axis Rev. 1:  $-16^\circ$  to  $+25^\circ$   
 Employment on Rev. 2 is not possible.  
 both neighboring are not useable!



Bemerkung - Note	Technische Daten - Technical data		Benennung - Title	name	date	Technische Änderungen vorbehalten! Subject to technical modifications!
	M <sub>1</sub> / M <sub>2</sub> = 20 / 60 Nm	n <sub>1</sub> / n <sub>2</sub> = 6000 / 2000 1/min				
	i (N1:N2) = 3:1					Blatt - page 1 (1)

Copyright **EWS Tool Technologies**  
 Weitergabe und Vervielfältigung dieser Unterlage,  
 Verwertung und Mitteilung ihres Inhalts nicht  
 gestattet, soweit nicht ausdrücklich zugestanden.  
 Zuwiderhandlungen verpflichten zu Schadenersatz.