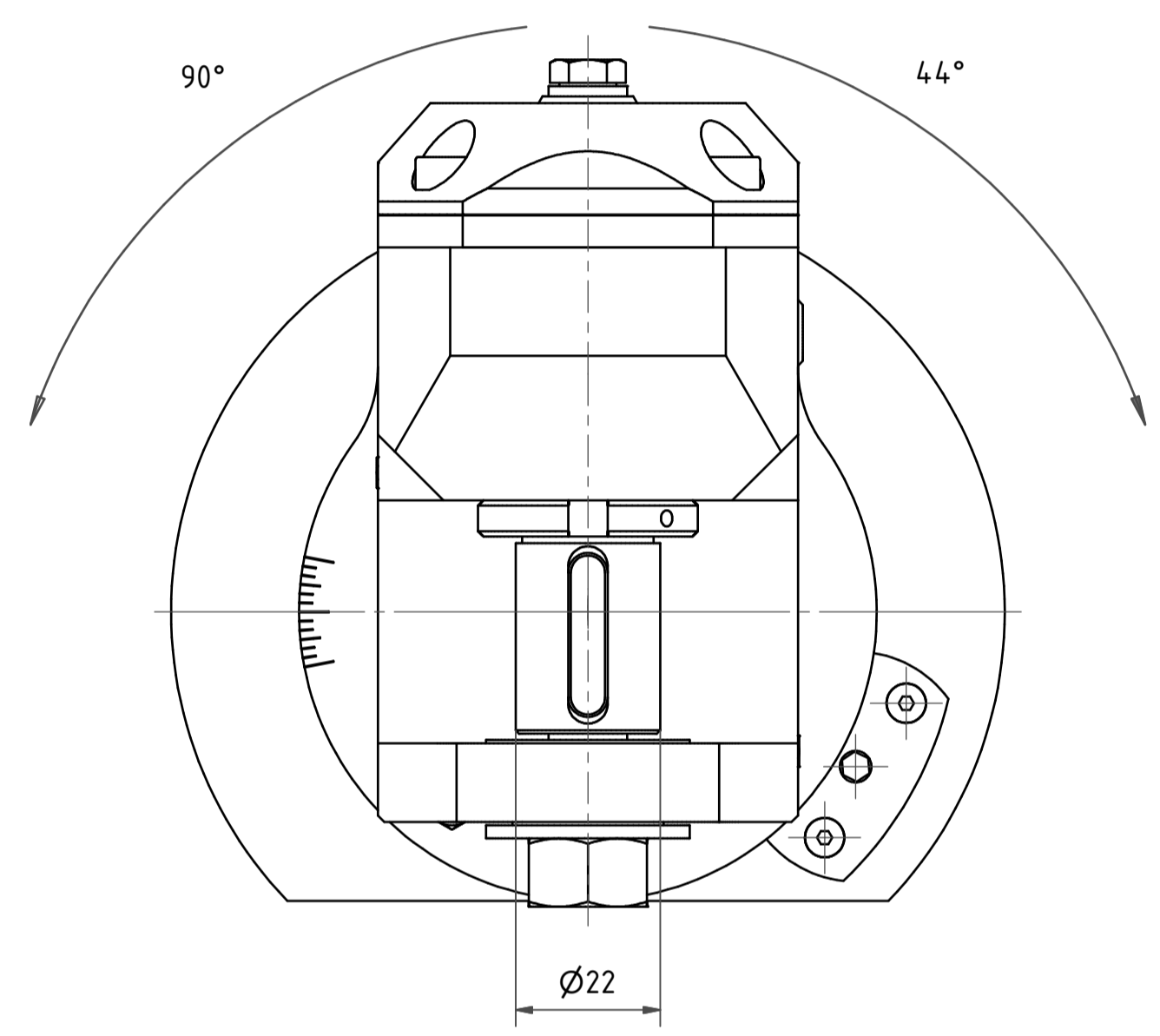
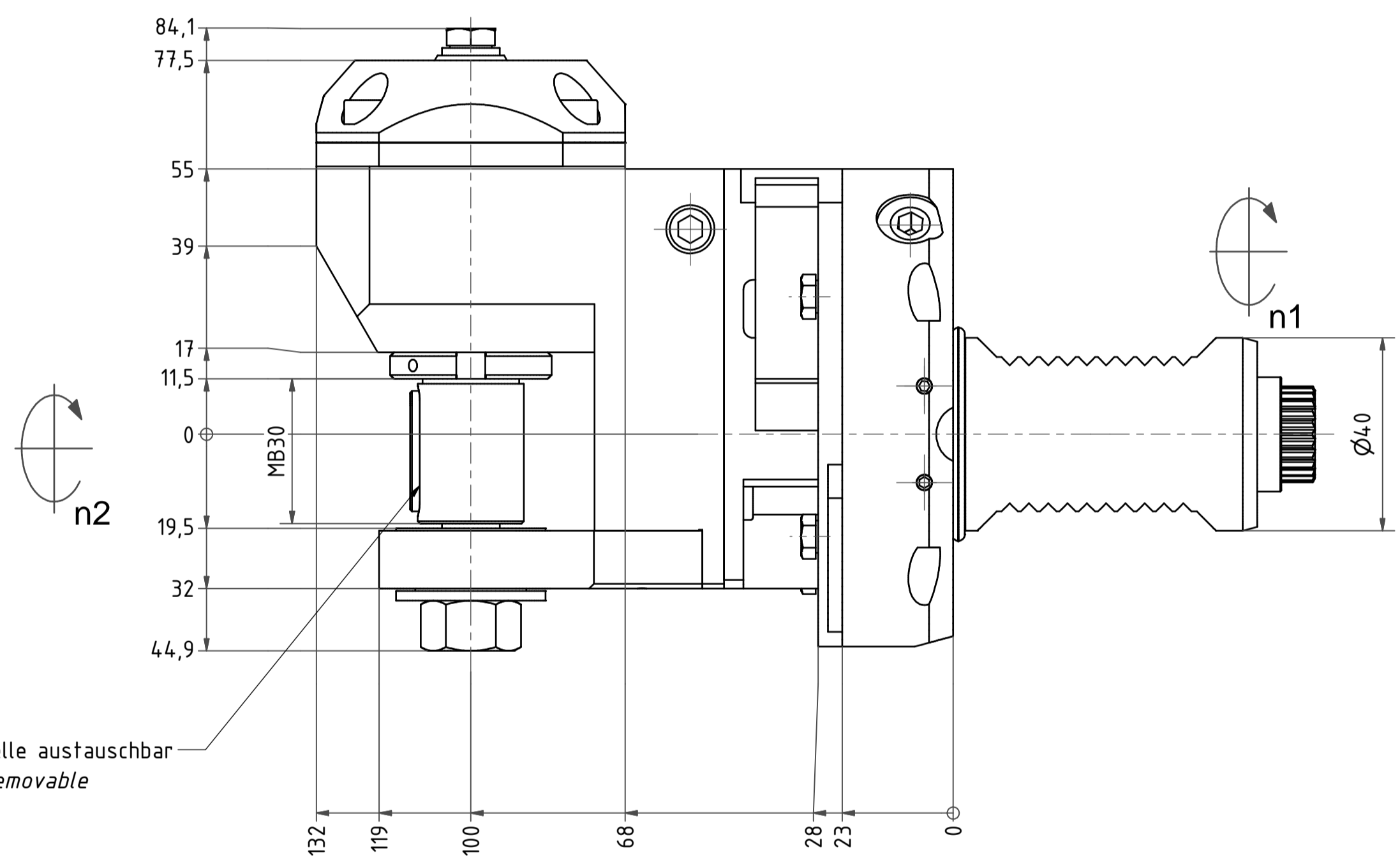
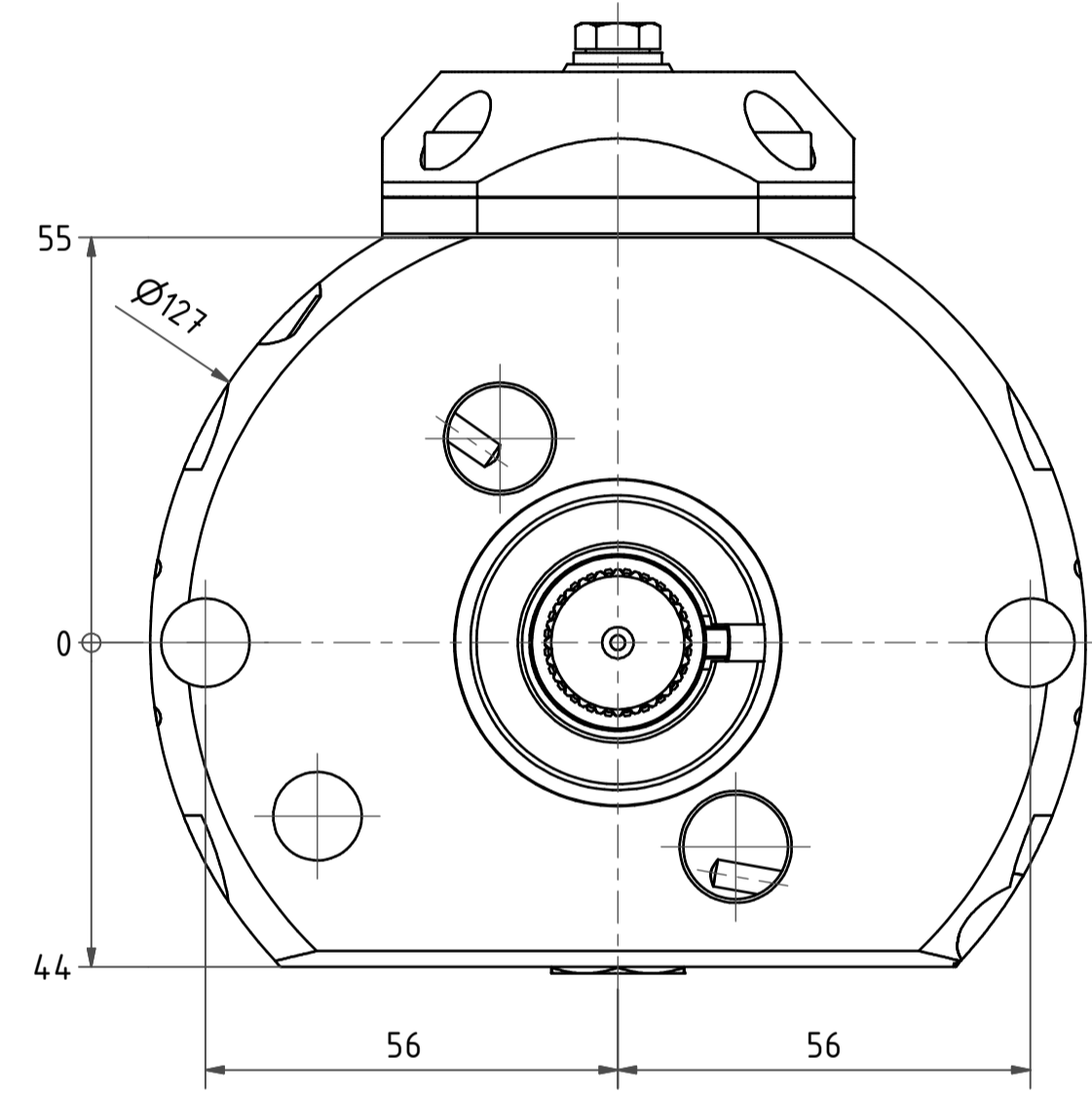
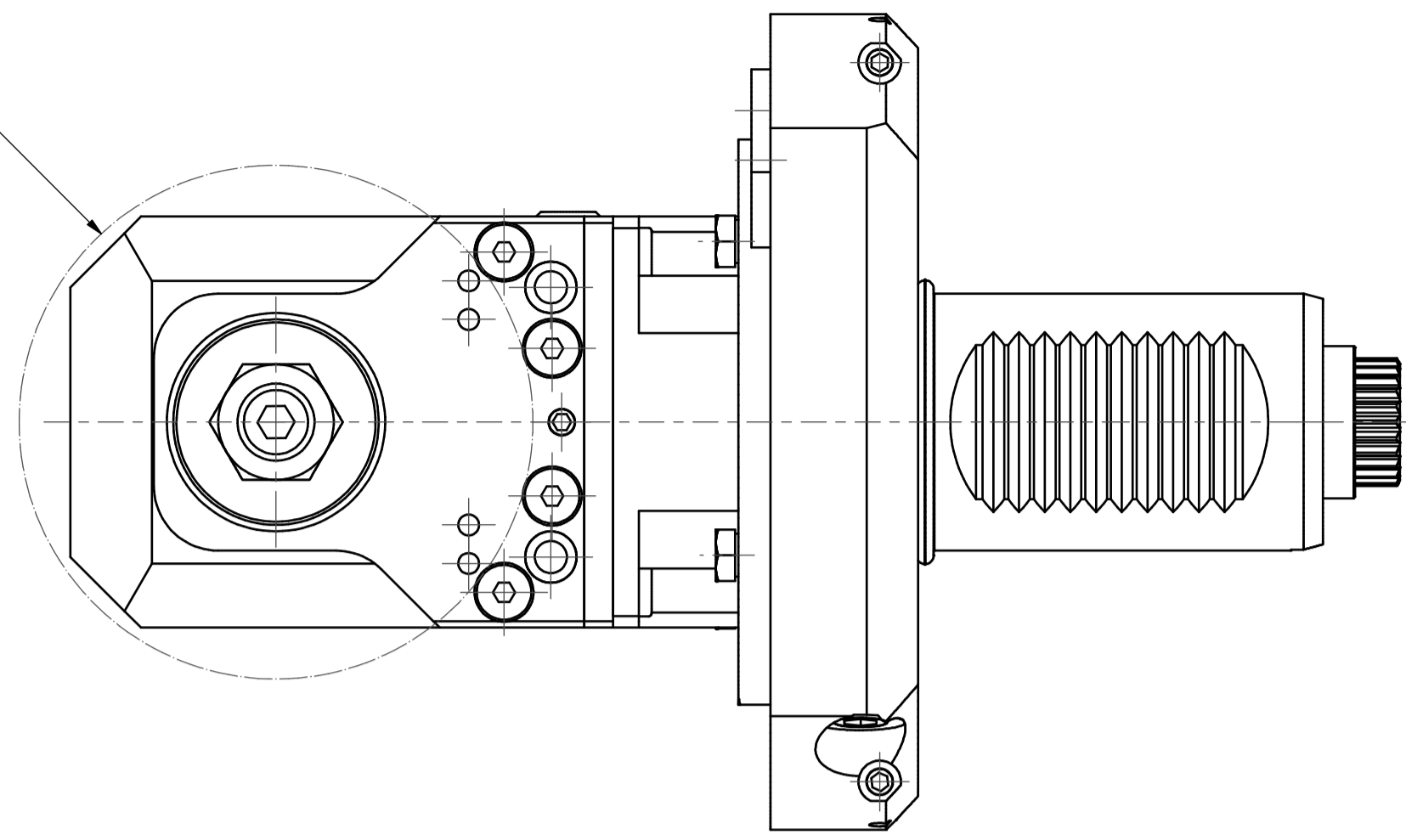


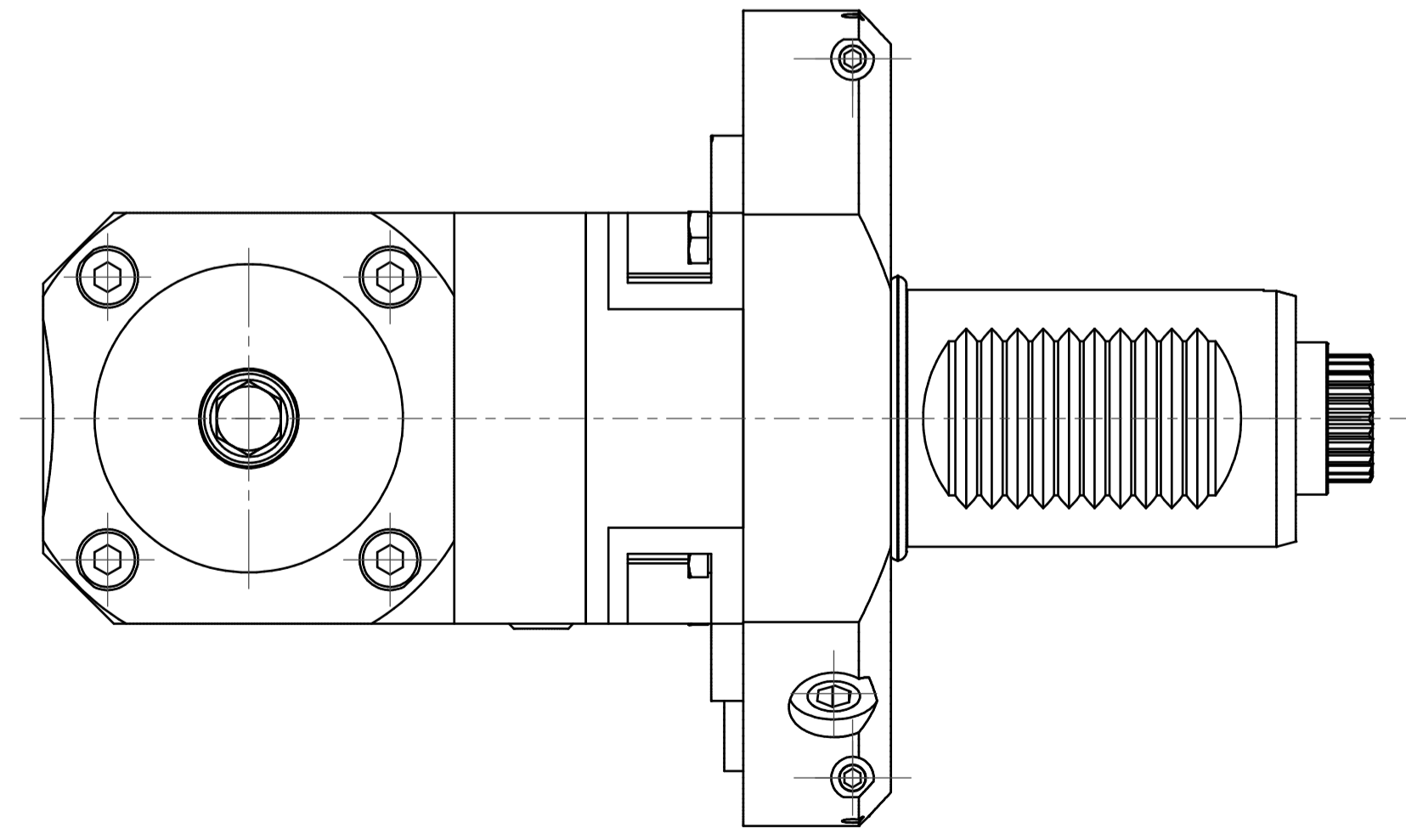
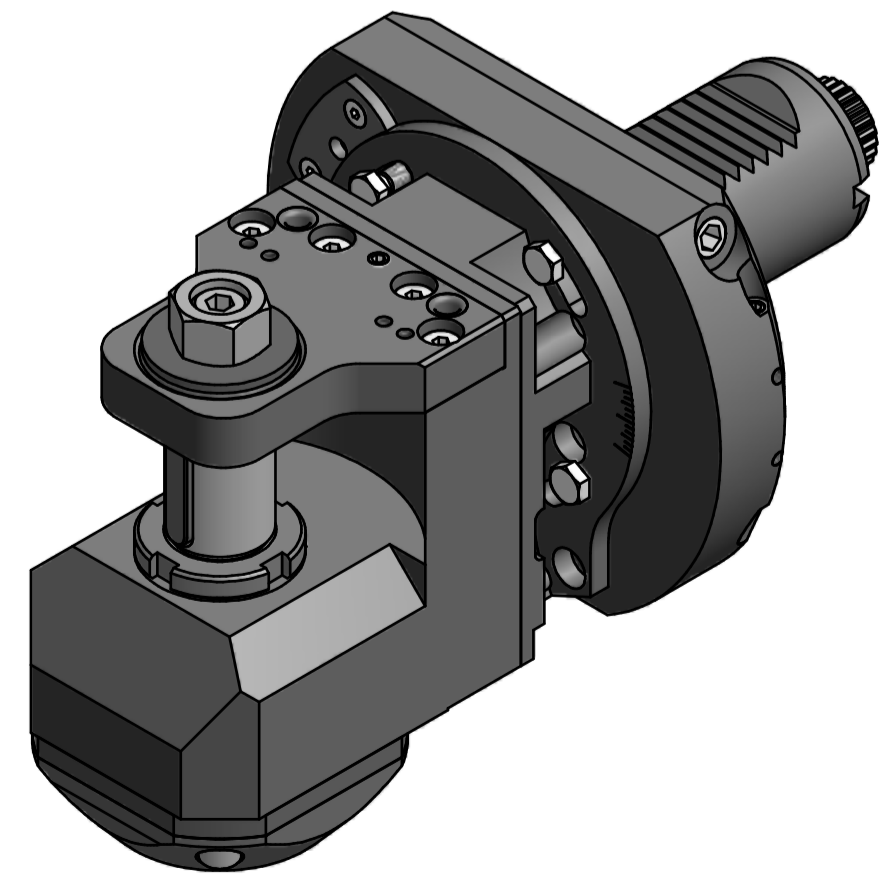
min. und max. Schwenkwinkel beziehen sich auf den Werkzeughalter.
 Zusätzlich muss eine Kollisionsbetrachtung im Arbeitsraum durchgeführt werden!
*min. and max. swiveling angle refer to the tool
 in addition the work space of the machine has to be checked for interferences!*

Beide Nachbarstationen nicht verwendbar!
both neighboring are not useable!

max. Fraeserdurchmesser $\varnothing 80$
 max. saw milling diameter



Fraeserwelle austauschbar
 Spindle removable



Copyright **EWS Tool Technologies**
 Weitergabe und Vervielfältigung dieser Unterlage.
 Verwertung und Mitteilung ihres Inhalts nicht
 gestattet, soweit nicht ausdrücklich zugestanden.
 Zuwiderhandlungen verpflichten zu Schadenersatz.

Bemerkung - Note	Technische Daten - Technical data $M_1 / M_2 = 20 / 60 \text{ Nm}$ $n_1 / n_2 = 6000 / 2000 \text{ 1/min}$ $i (N_1:N_2) = 3:1$	Benennung - Title Scheibenfräserkopf Radial saw milling head	name	date	Technische Änderungen vorbehalten! Subject to technical modifications!
			drawing	05.03.2007	
			EWS Tool Technologies EWS Werkzeug GmbH & Co. KG Hauptstraße 7 D-75048 Ulmberg Tel. +49(0)714120544-100		Nr. 64.4022CTX13TKW-BG30 DIN A1
			MNR: 122746 IDENT: D-EWS-005176 A Blatt - page 1 (1)		