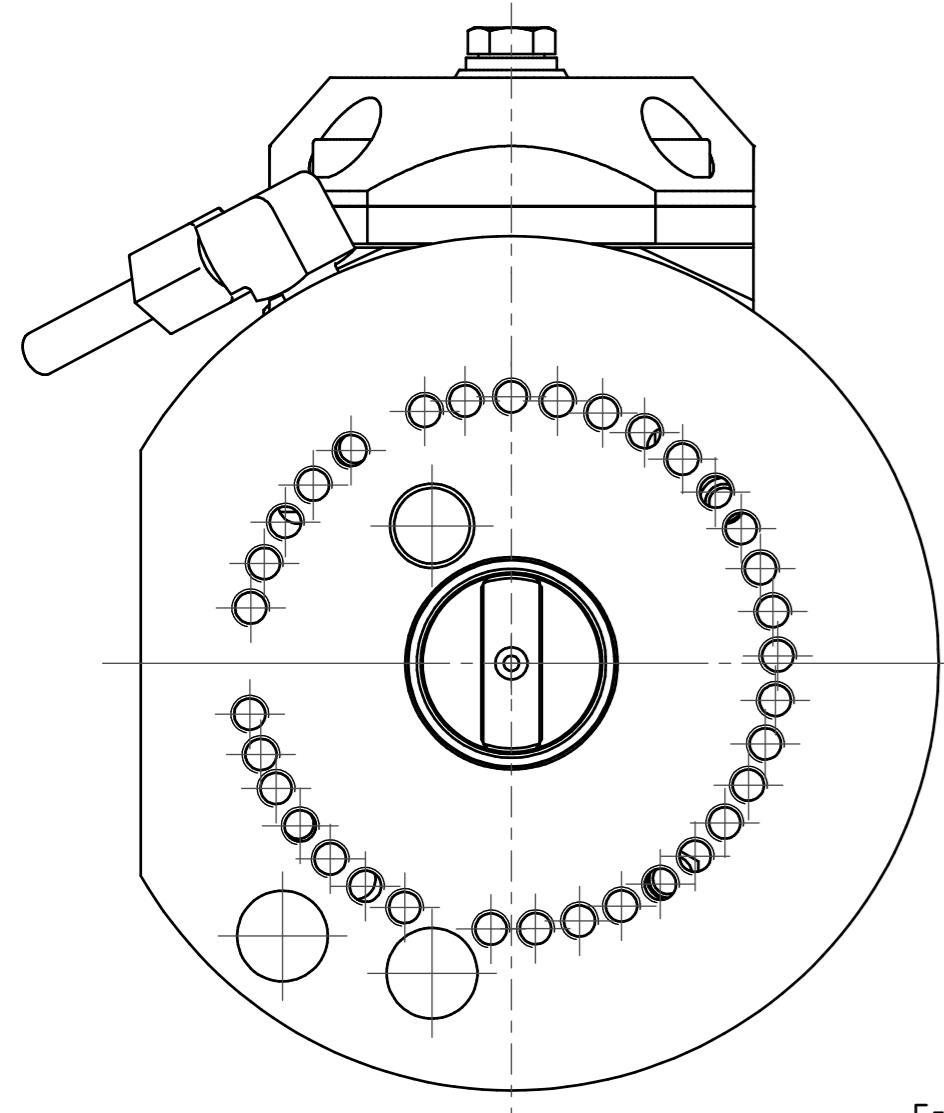
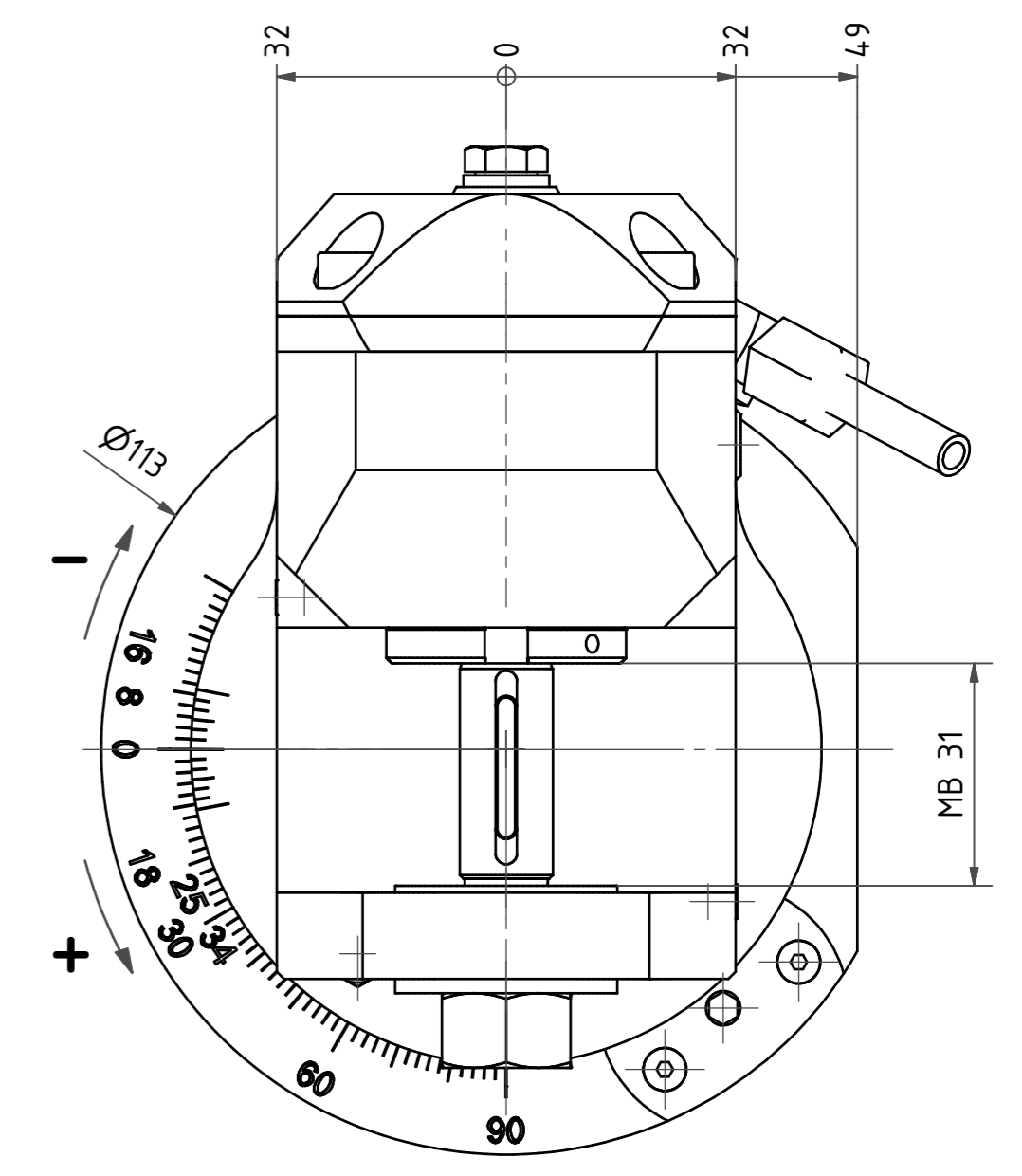
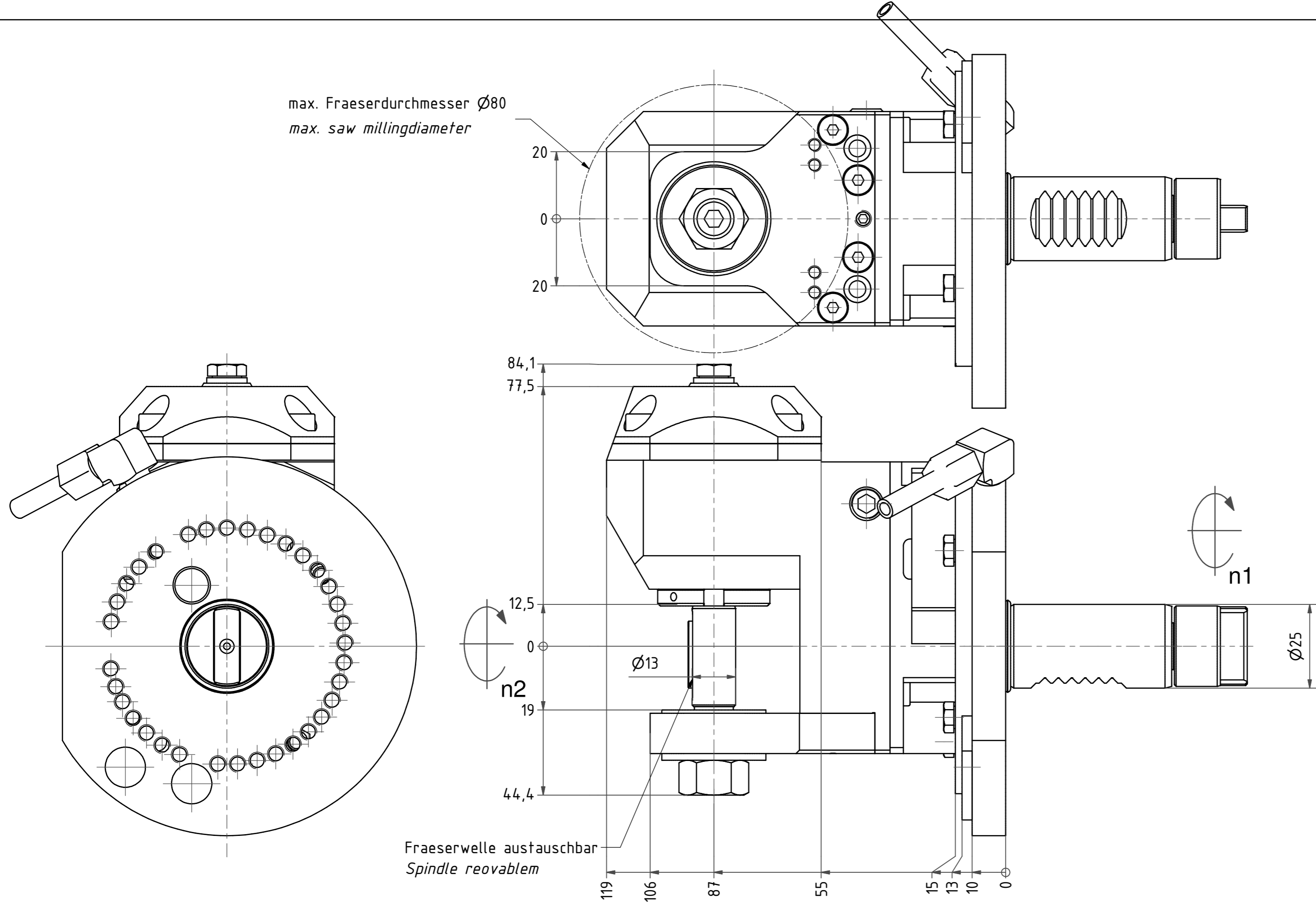
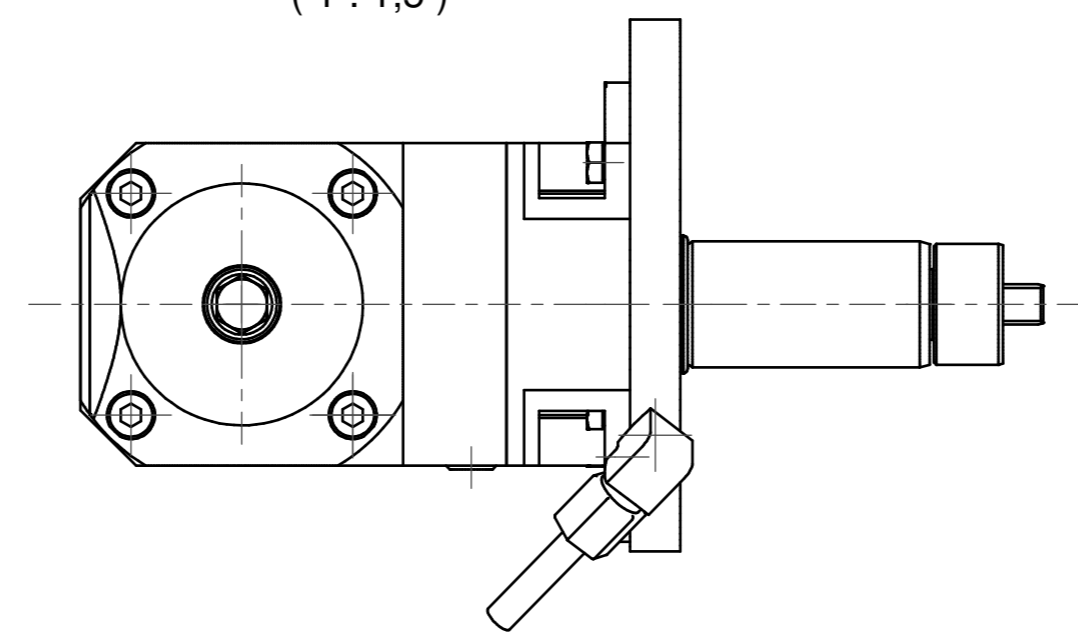


max. Fraeserdurchmesser $\varnothing 80$
 max. saw milling diameter

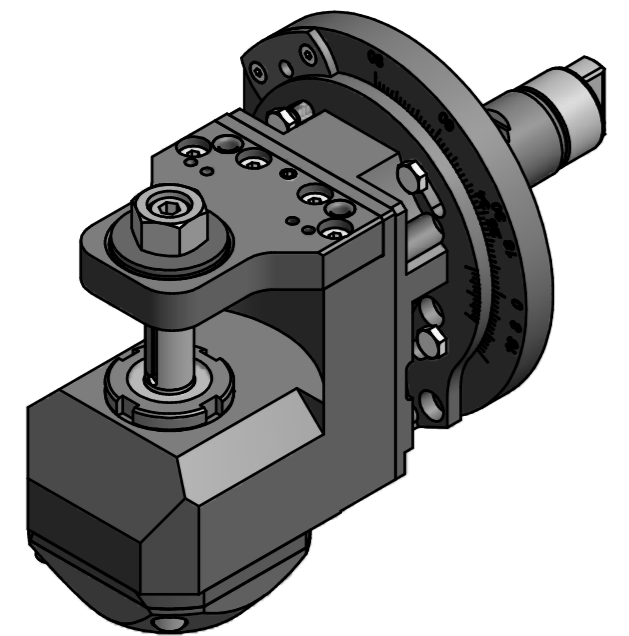


Fraeserwelle austauschbar
 Spindle reovablem


(1:1,5)



Maschine mit Y oder YB-Achse Rev. 1: -16° bis $+34^\circ$
 Maschine ohne Y-Achse Rev. 1: -16° bis $+25^\circ$
 Einsatz auf Rev. 2 ist nicht möglich.
 Beide Nachbarstationen nicht verwendbar!
 Machine with Y or YB-axis Rev. 1: -16° to $+34^\circ$
 Machine without Y-axis Rev. 1: -16° to $+25^\circ$
 Employment on Rev. 2 is not possible.
 both neighboring are not useable!



Copyright **EWS Tool Technologies**
 Weitergabe und Vervielfältigung dieser Unterlage,
 Verwertung und Mitteilung ihres Inhalts nicht
 gestattet, soweit nicht ausdrücklich zugestanden.
 Zuwiderhandlungen verpflichten zu Schadenersatz.

Benennung - Title	Technische Daten - Technical data	Benennung - Title	 EWS Weigle GmbH & Co. KG Maybachstr. 1 D-73066 Uhlringen www.ews-tools.de	Technische Änderungen vorbehalten! Subject to technical modifications! IDENT: 0-EWS-167533	REV: -/- MNR.
Bezeichnung - Note	Weight = 4,290 [kg] Torque max. (M1/M2) = 20 / 60 [Nm] Speed max. (n1/n2) = 6000 / 2000 [1/min] Gear ratio (i)=n1:n2 = 3:1	Scheibenfräserkopf Radial saw milling head		Nr. - No. 64.2513TDI3TKW	178337