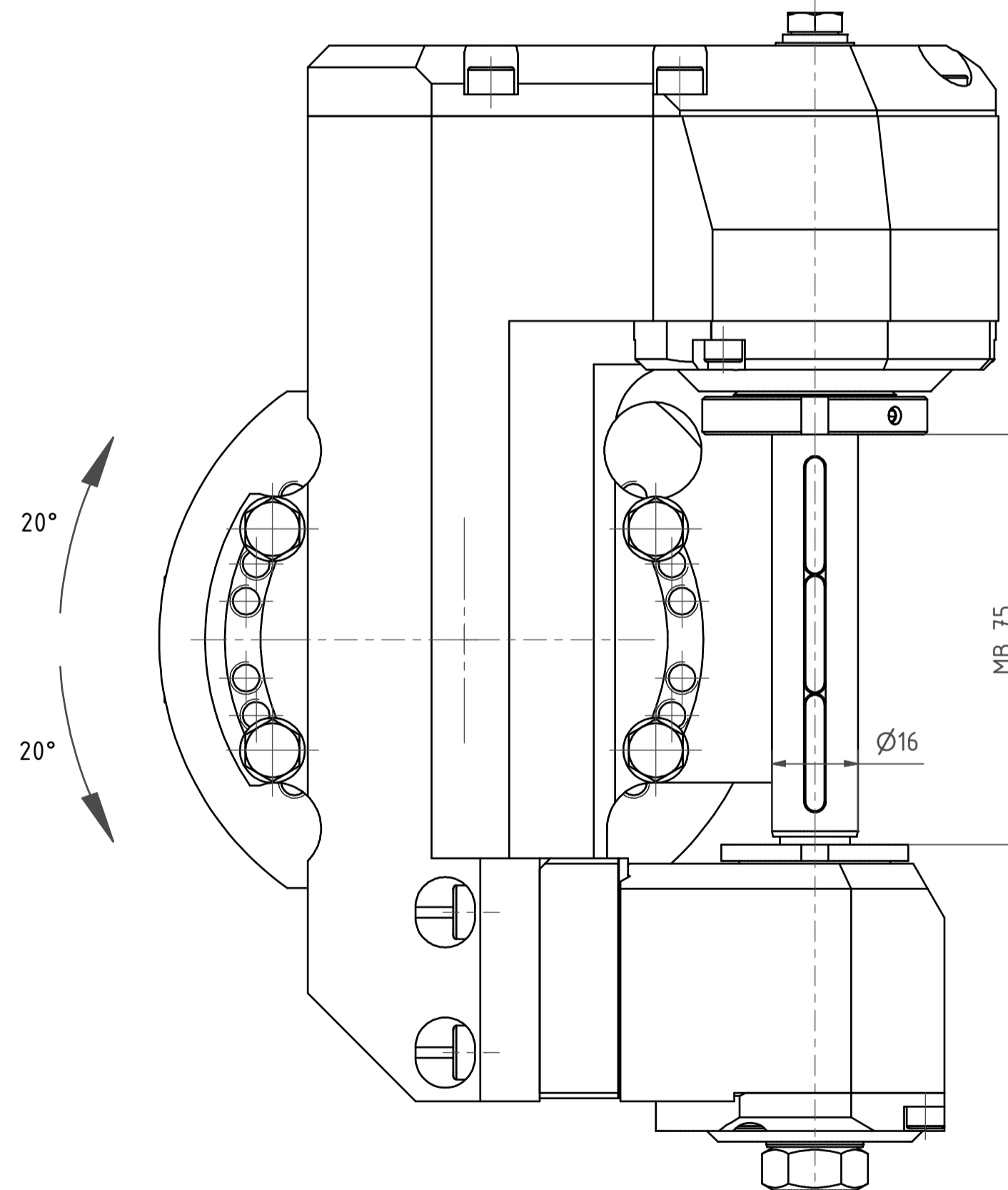
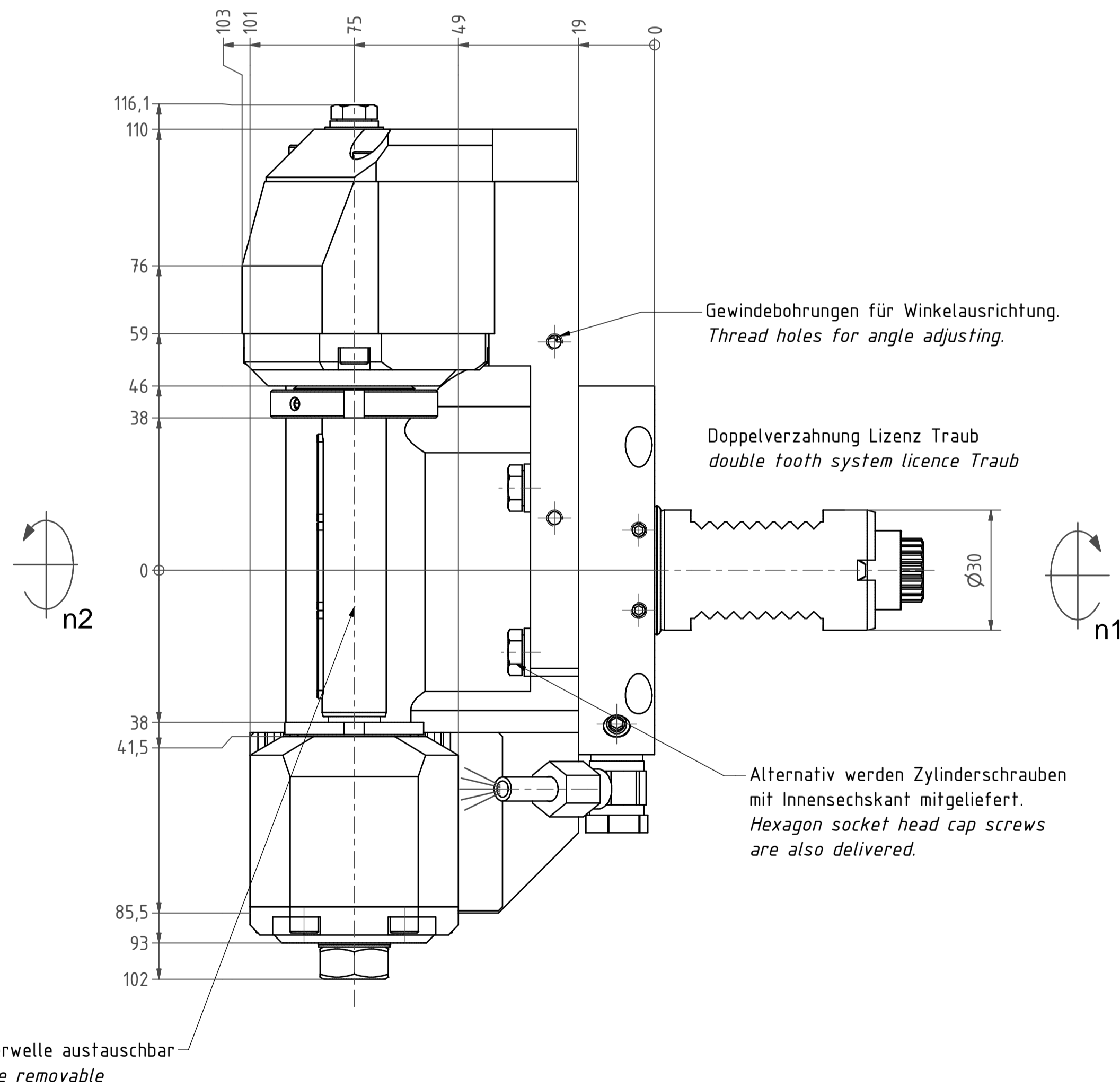
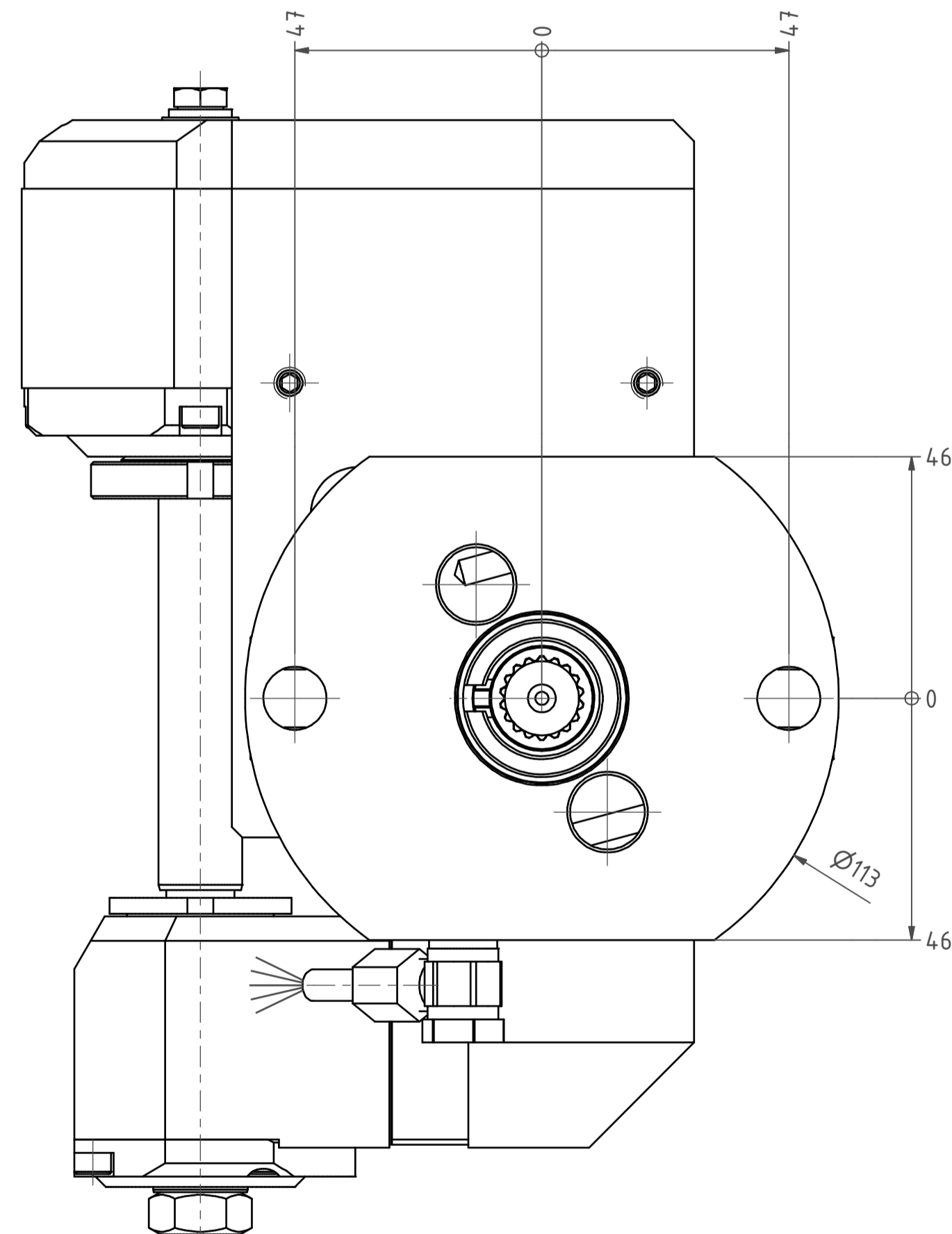
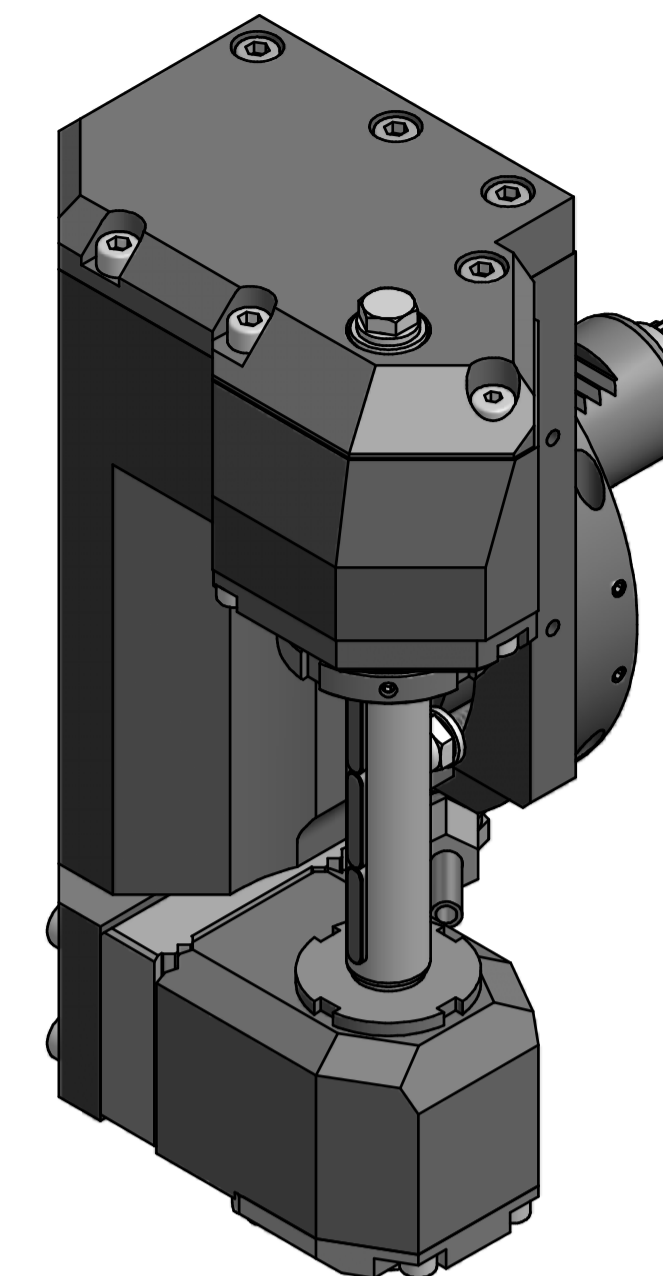
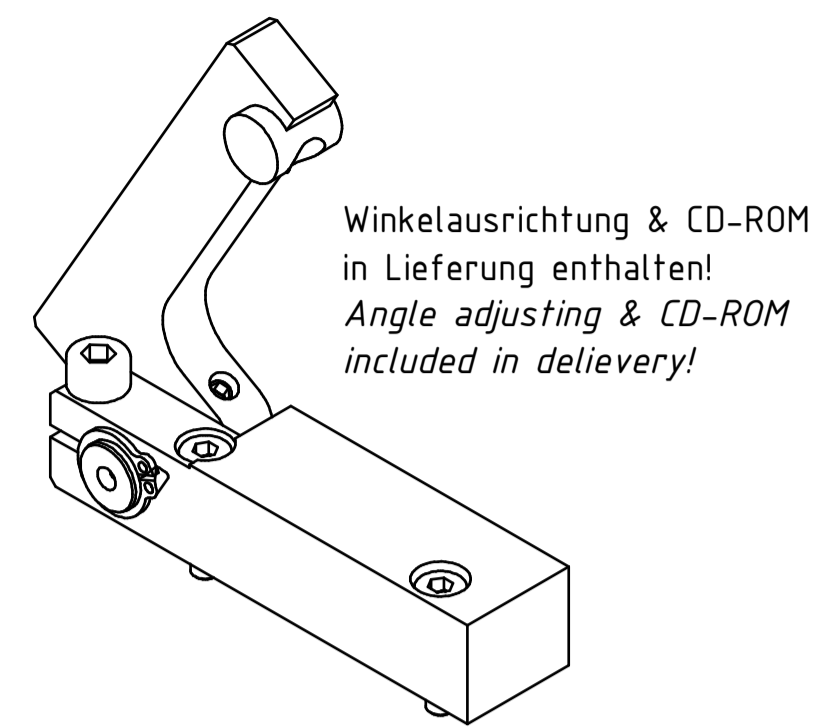
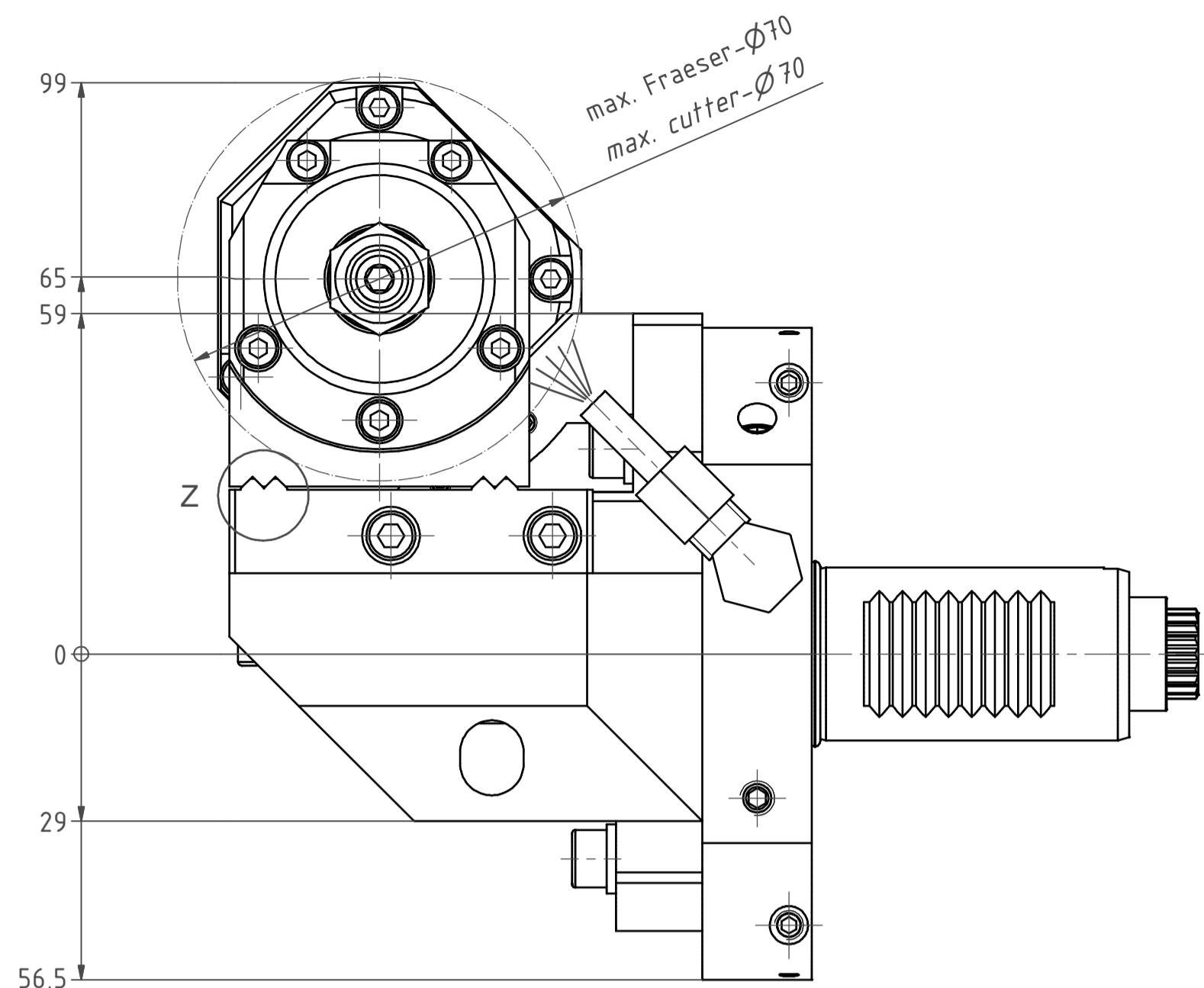
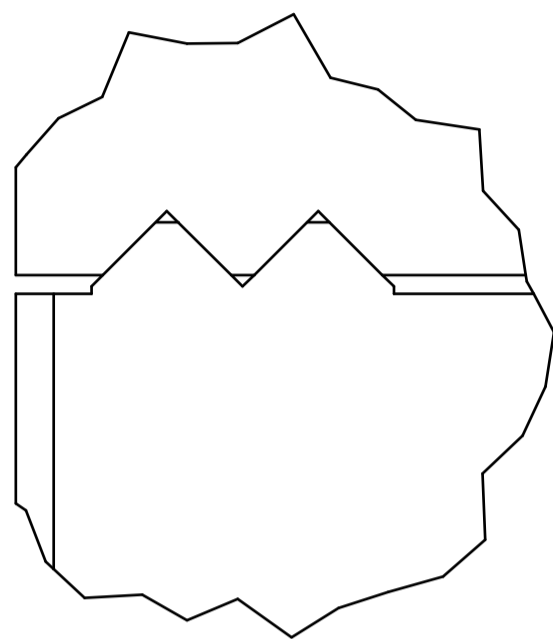


min. und max. Schwenkwinkel beziehen sich auf den Werkzeughalter.  
 Zusätzlich muss eine Kollisionsbetrachtung im Arbeitsraum durchgeführt werden!  
 min. and max. swiveling angle refer to the tool  
 in addition the work space of the machine has to be checked for interferences!

Z (5:1)



Gewicht: 9,1 kg  
 Weight: 9,1 kg

Aus Platzgründen ist keine Feinverstellung vorgesehen!  
 Due to lack of space is no fine adjustment scheduled!

Beide Nachbarstationen nicht verwendbar!  
 both neighbouring are not useable!

Bemerkung - Note  
 mit Kegelrollenlagern  
 with taper roller bearings

Technische Daten - technical data  
 M1 / M2 = 20 / 4.0 Nm  
 n1 / n2 = 6000 / 3000 1/min  
 i (N1:N2) = 2:1

Bemerkung - Note  
 Scheibenfräserkopf  
 Radial saw milling head

name	date	Technische Änderungen vorbehalten! Subject to technical modifications!
drawing	Schmid	10.04.2012
EWS		64.3016CTXRLI2TKWZ65MB75
EWS Tool Technologies		DIN A1
MNR: 155197	IDENT: D-EWS-118877	Blatt - page 1 (1)

Copyright EWS Tool Technologies  
 Weitergabe und Vervielfältigung dieser Unterlage.  
 Verwertung und Mitteilung ihres Inhalts nicht  
 gestattet, soweit nicht ausdrücklich zugestanden.  
 Zuwiderhandlungen verpflichten zu Schadenersatz.