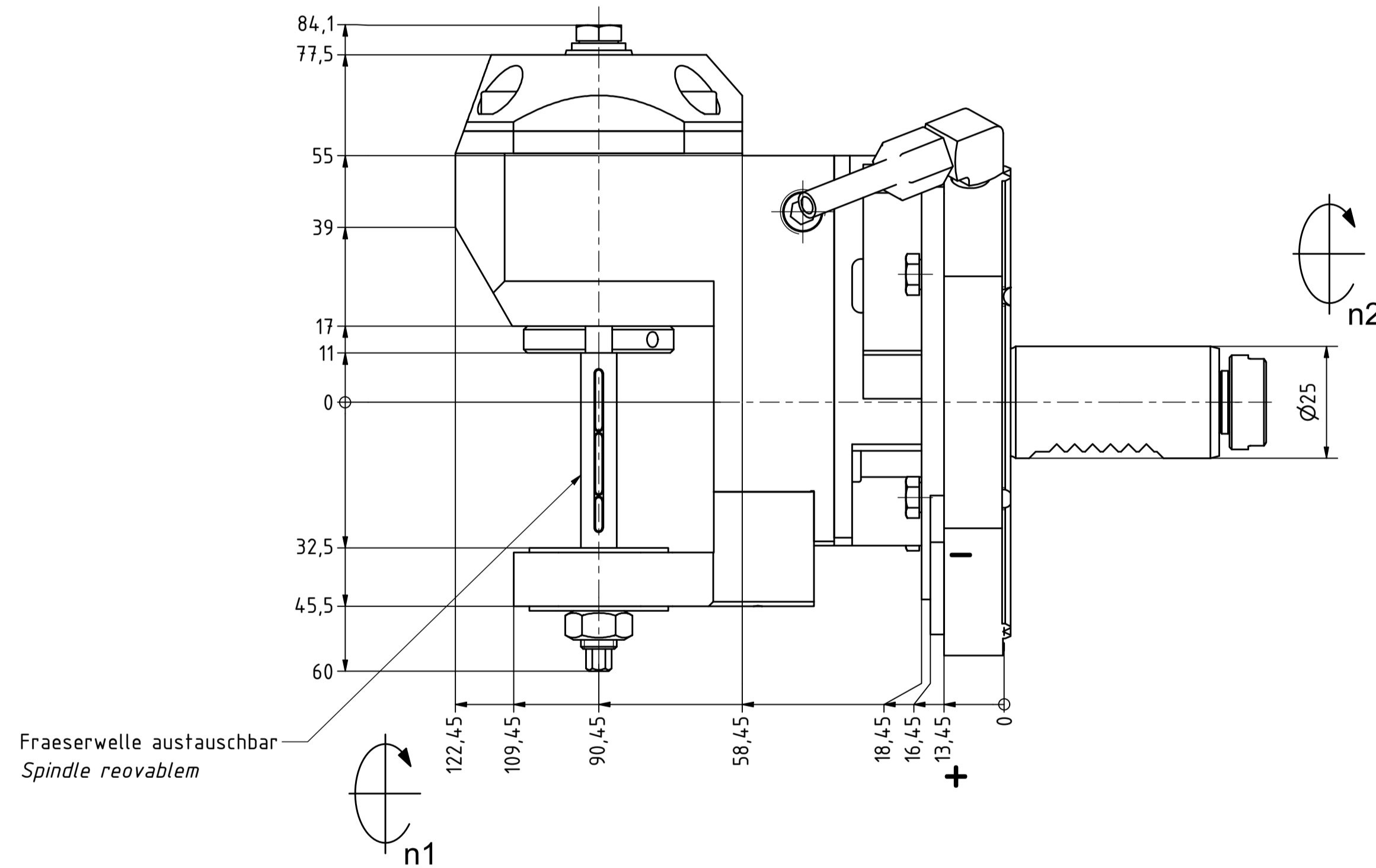
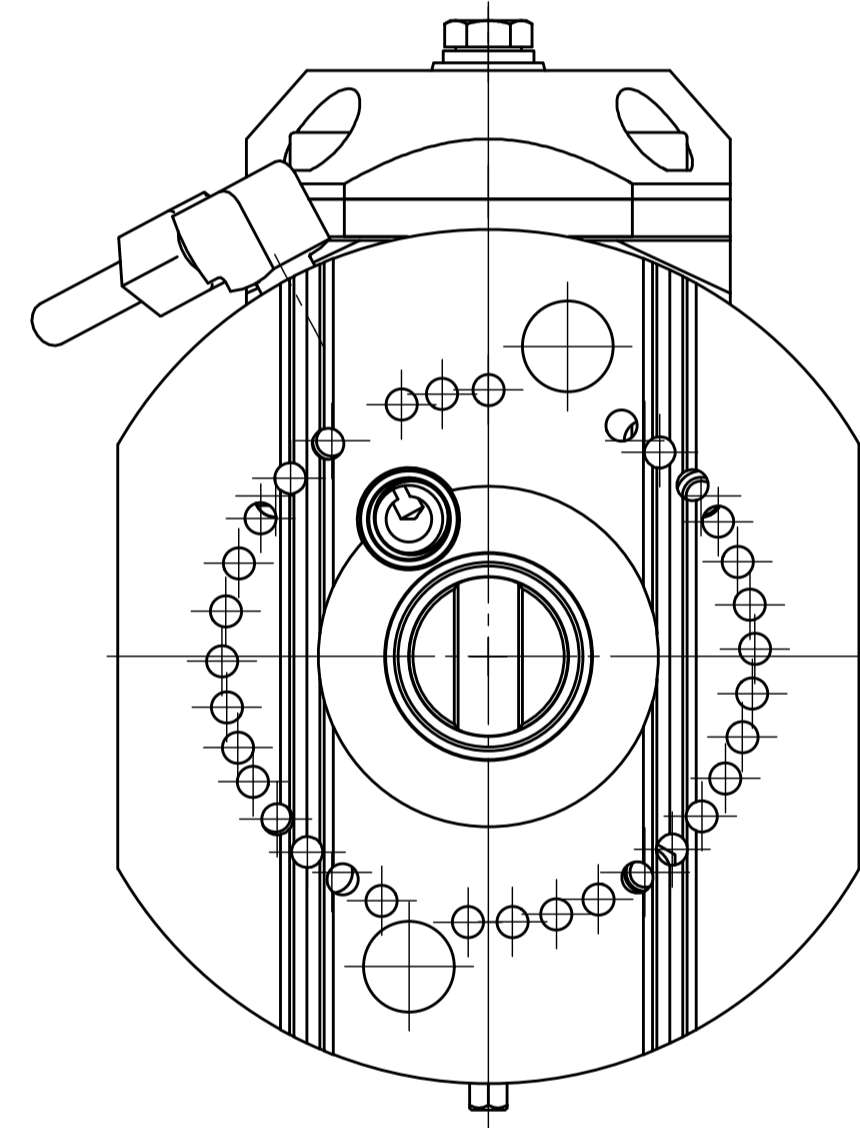
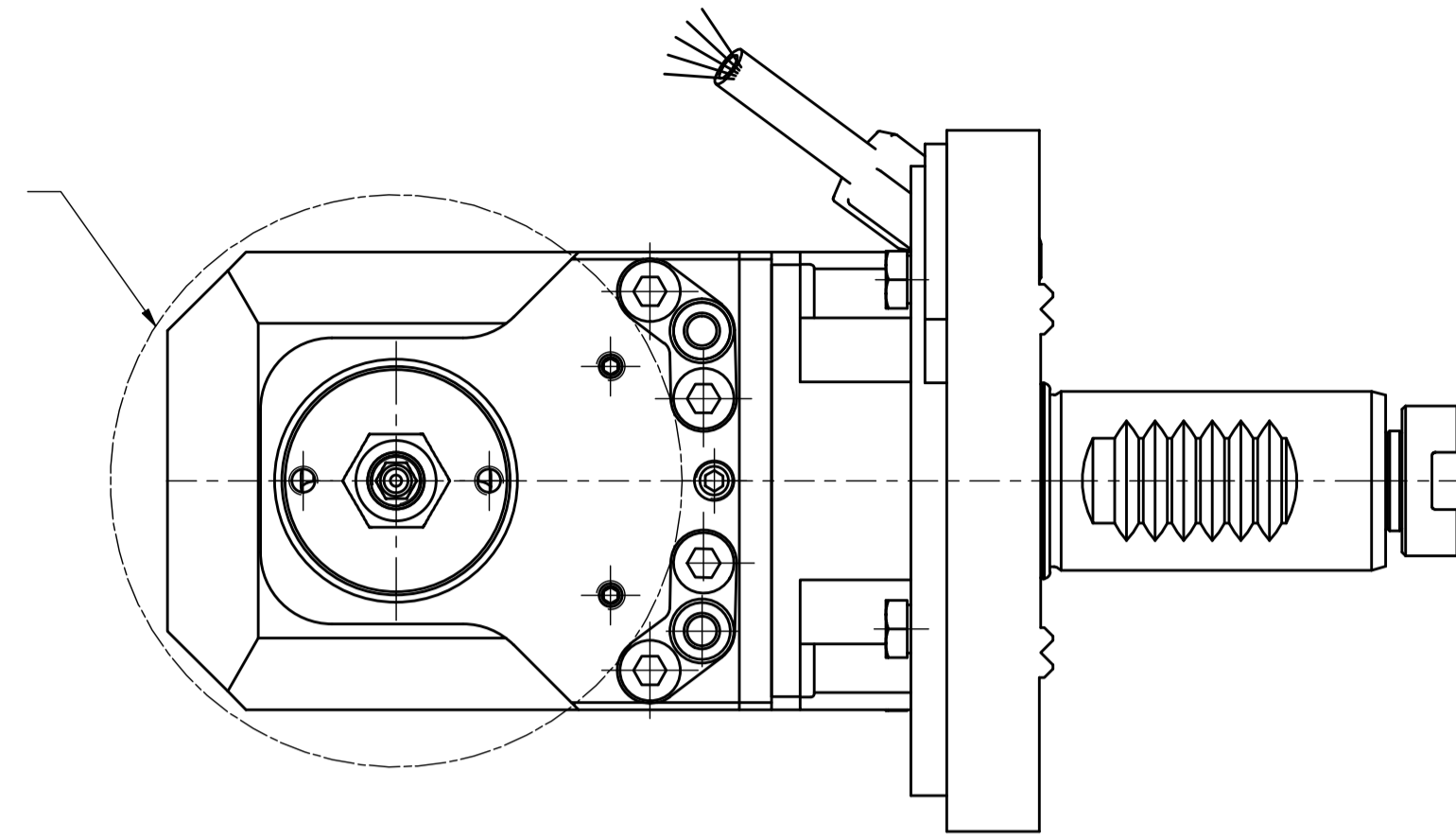
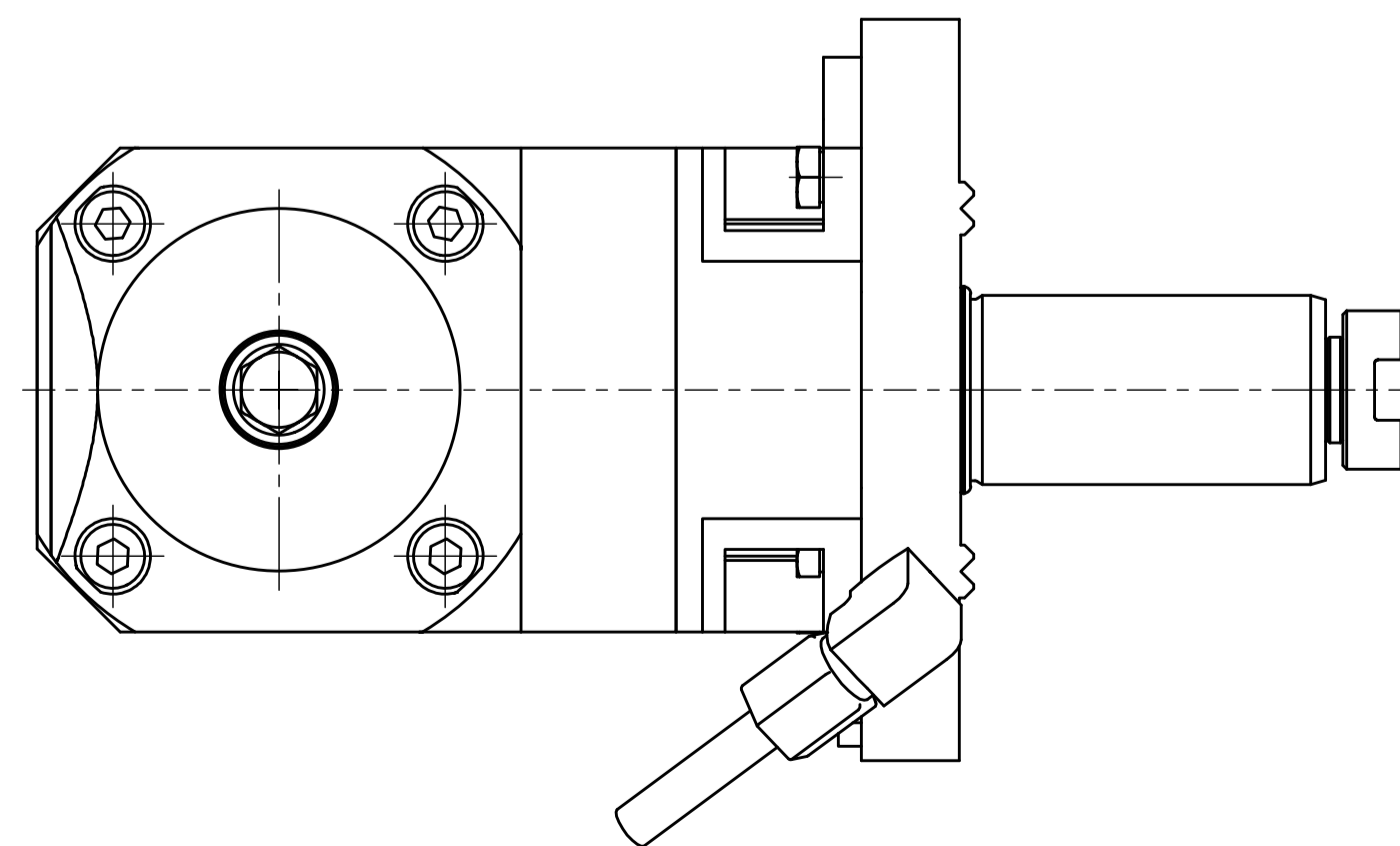
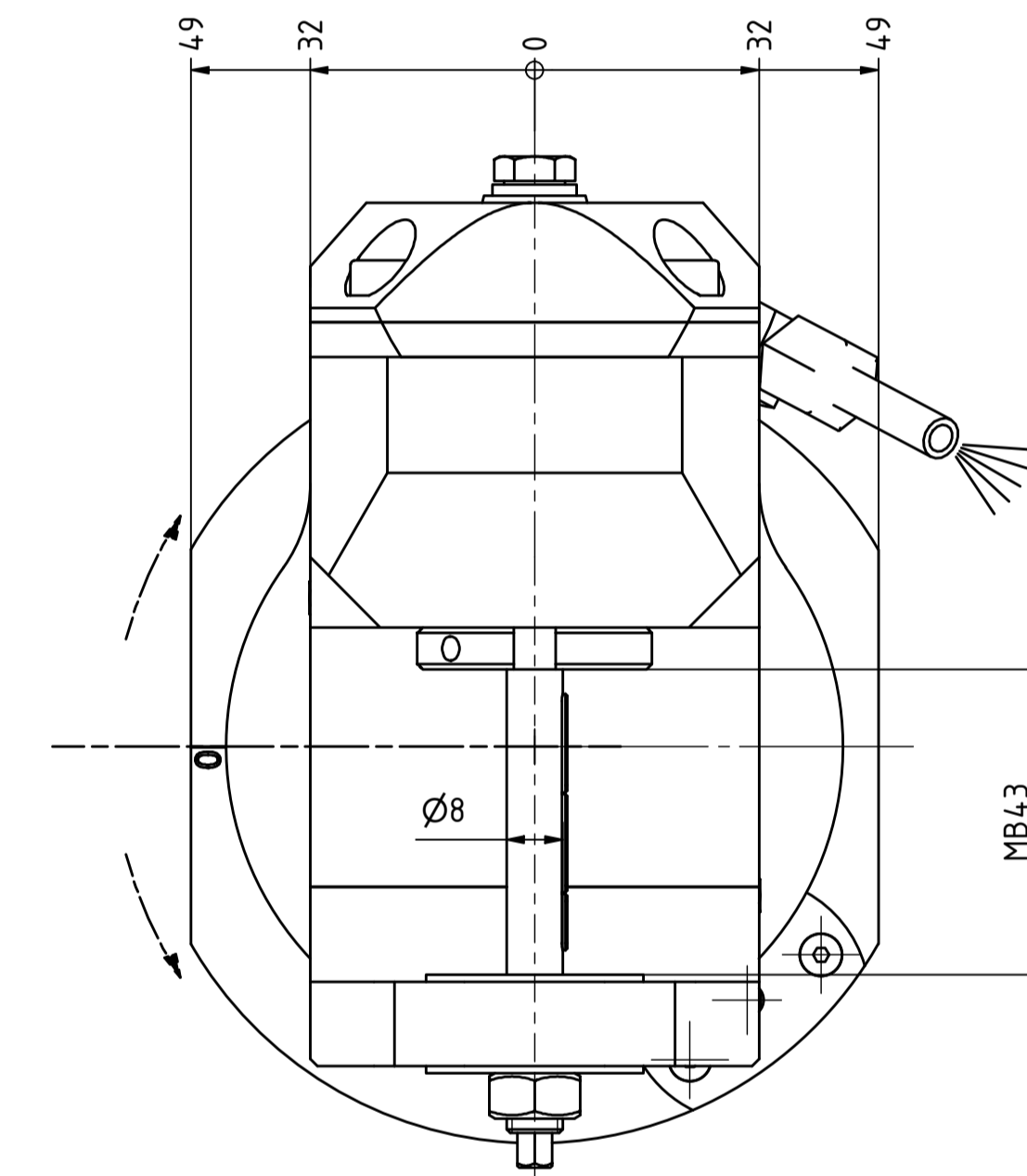


max. Fraeserdurchmesser $\varnothing 80$
 max. saw milling diameter



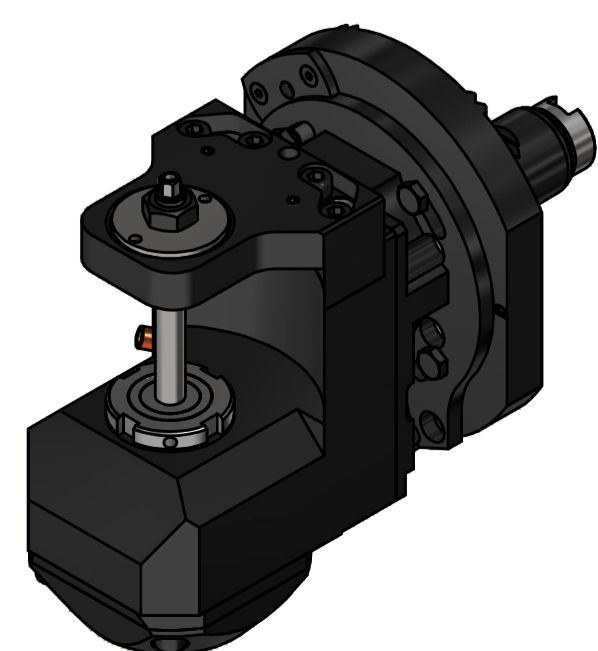
Fraeserwelle austauschbar
 Spindle reovable



W-Verzahnung Lizenz Index-Werke
 W-tooth system licence Index-Corporation

Maschine mit Y oder YB-Achse Rev. 1: -16° bis $+10^\circ$
 Maschine ohne Y-Achse Rev. 1: -8° bis $+10^\circ$
 Einsatz auf Rev. 2 ist nicht möglich.
 Beide Nachbarstationen nicht verwendbar!

Machine with Y or YB-axis Rev. 1: -16° to $+10^\circ$
 Machine without Y-axis Rev. 1: -8° to $+10^\circ$
 Employment on Rev. 2 is not possible.
 both neighboring are not useable!



Bemerkung - Note

Technische Daten - technical data
 Weight = 4.729 [kg]
 Torque max. (M1/M2) = 20 / 60 [Nm]
 Speed max. (n1/n2) = 6000 / 2000 [1/min]
 Gear ratio (i)=n1:n2= 3:1

Benennung - Title

Scheibenfräserkopf
 Radial saw milling head

EWS
 Tool Technologies

EWS Werkzeug GmbH & Co. KG
 Hauptstr. 1
 67206 Weyersheim
 www.ews-tool.de

Technische Änderungen vorbehalten!
 Subject to technical modifications!
 IDENT: D-EWS-058706

REV. - / A

64.2508G200I3WTKWMB43

141319

QR

Copyright EWS Tool Technologies
 Weitergabe und Vervielfältigung dieser Unterlage,
 Verwertung und Mitteilung ihres Inhalts nicht
 gestattet, soweit nicht ausdrücklich zugestanden.
 Zuwiderhandlungen verpflichten zu Schadenersatz.