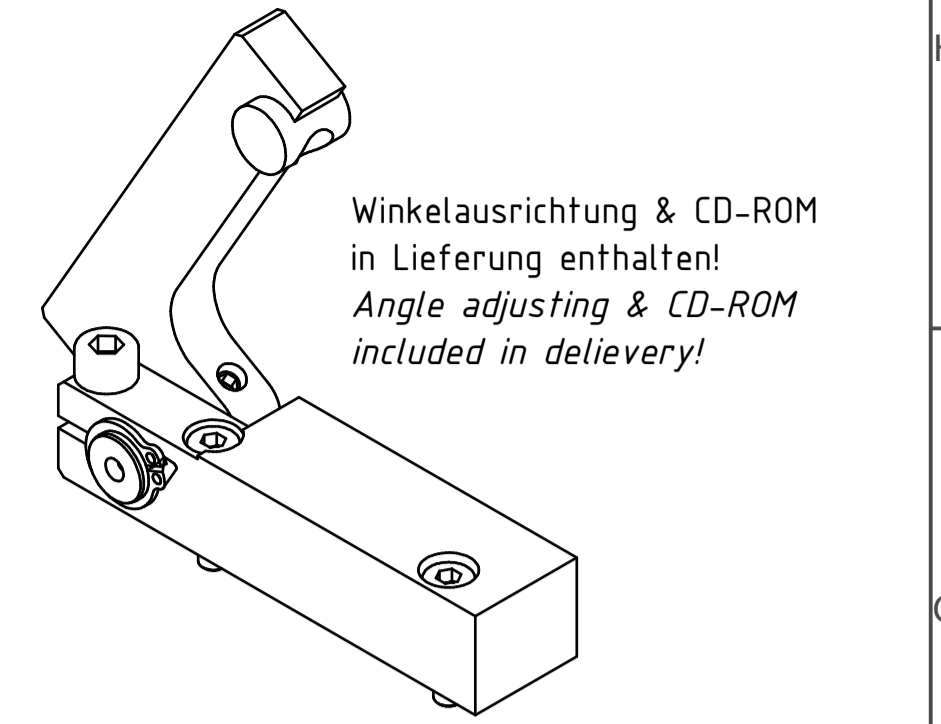
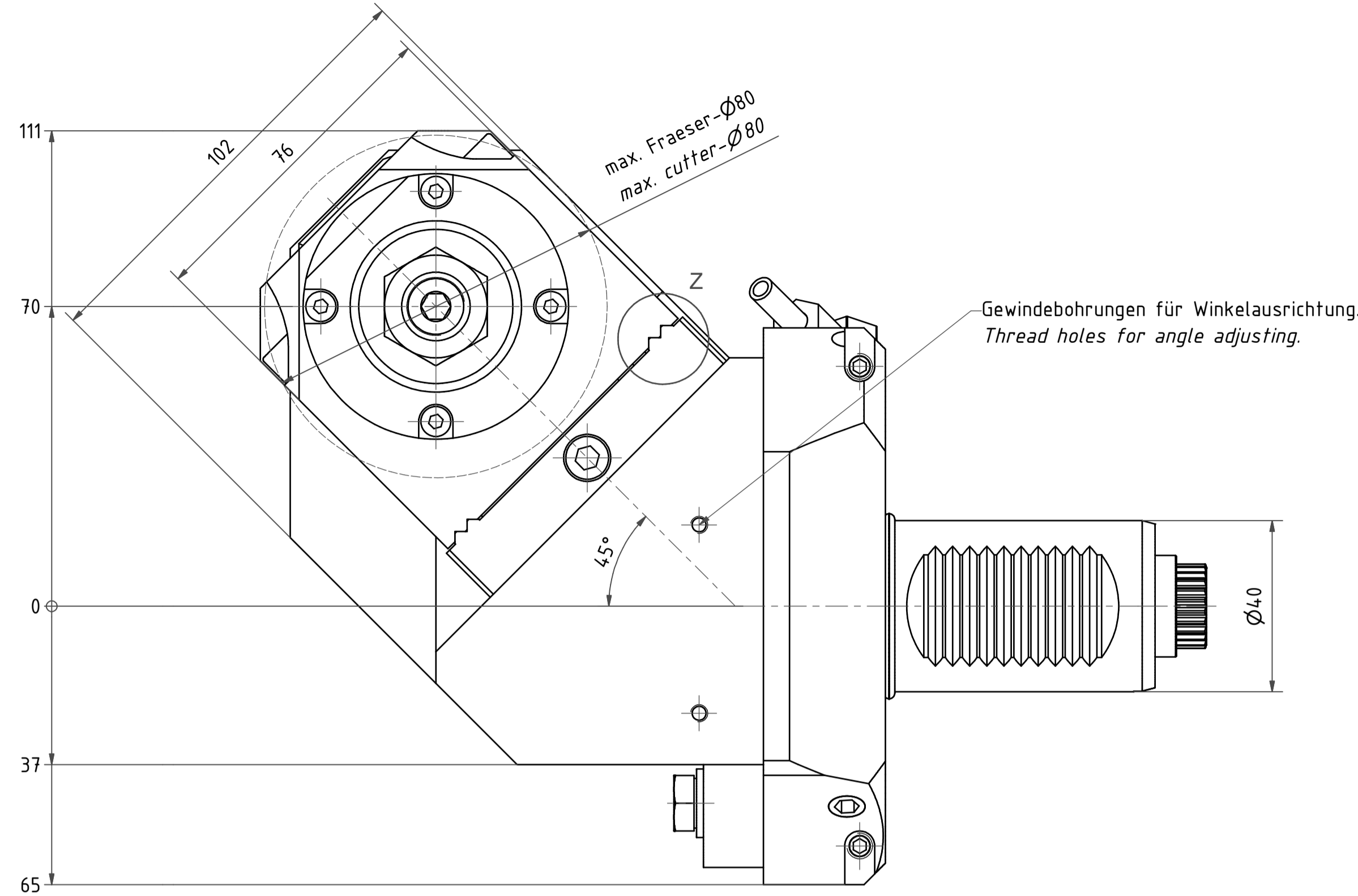
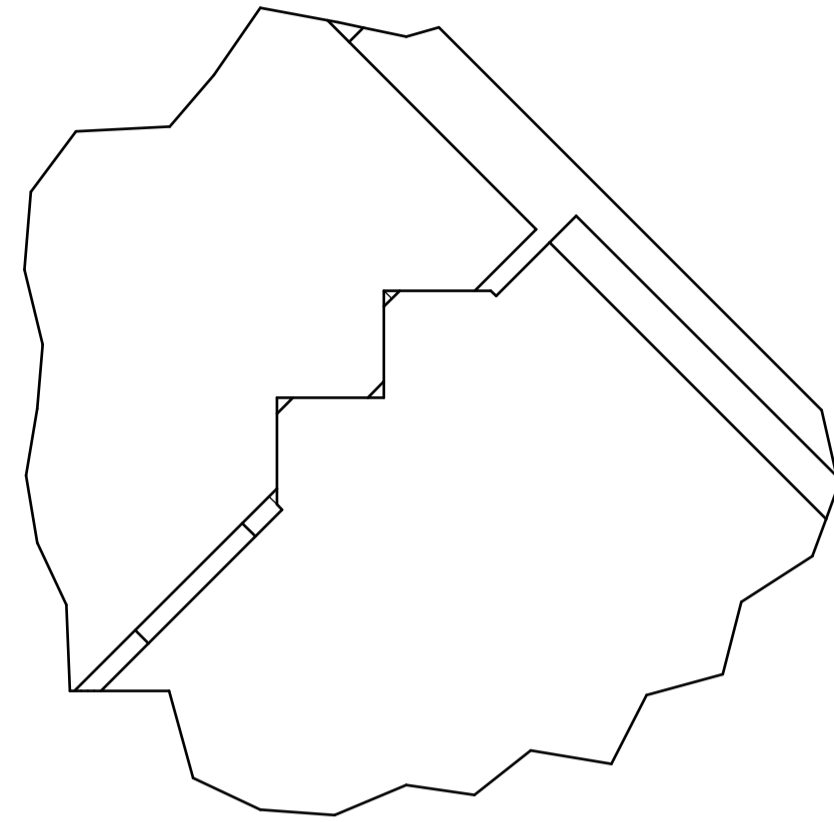
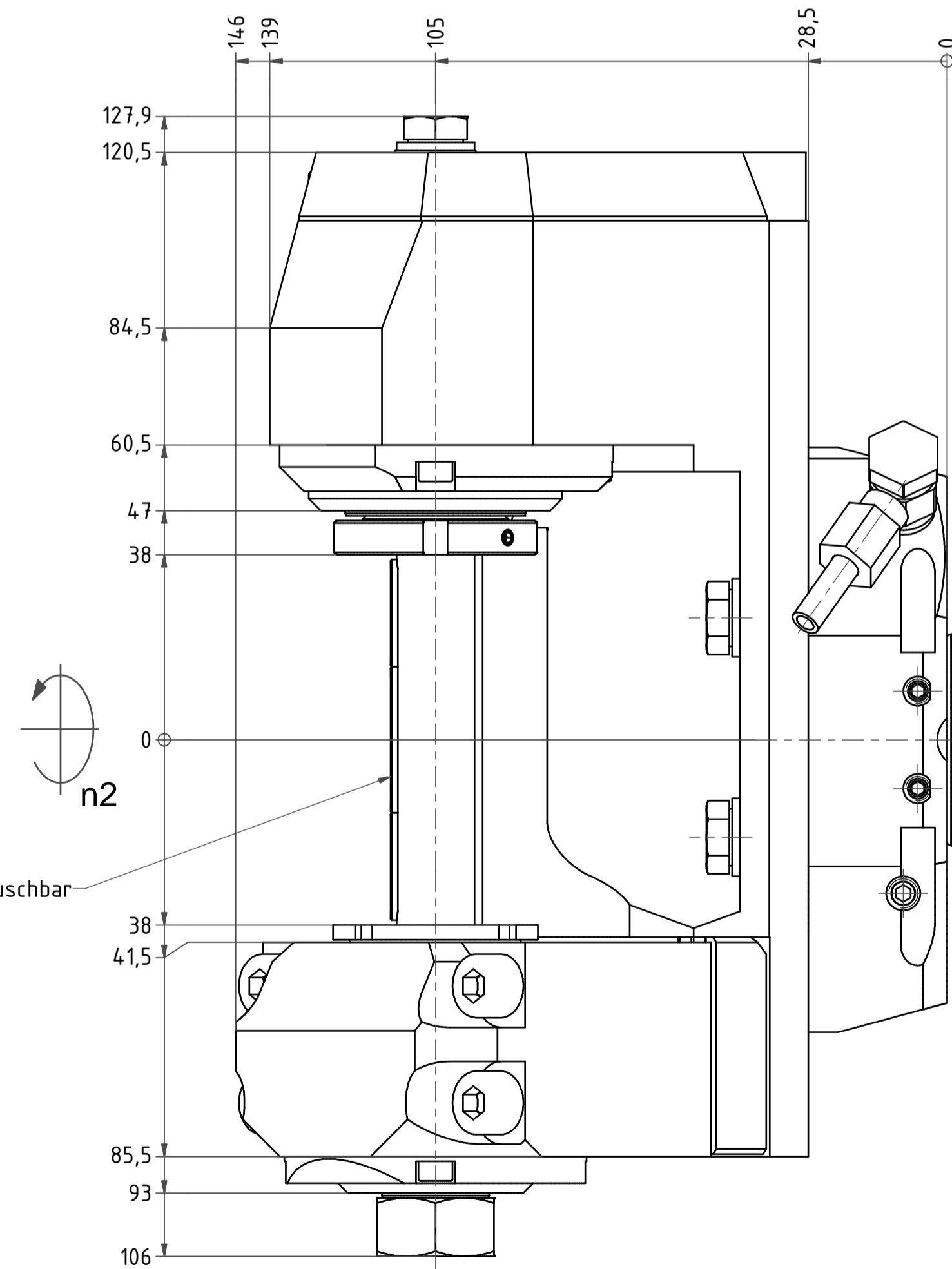
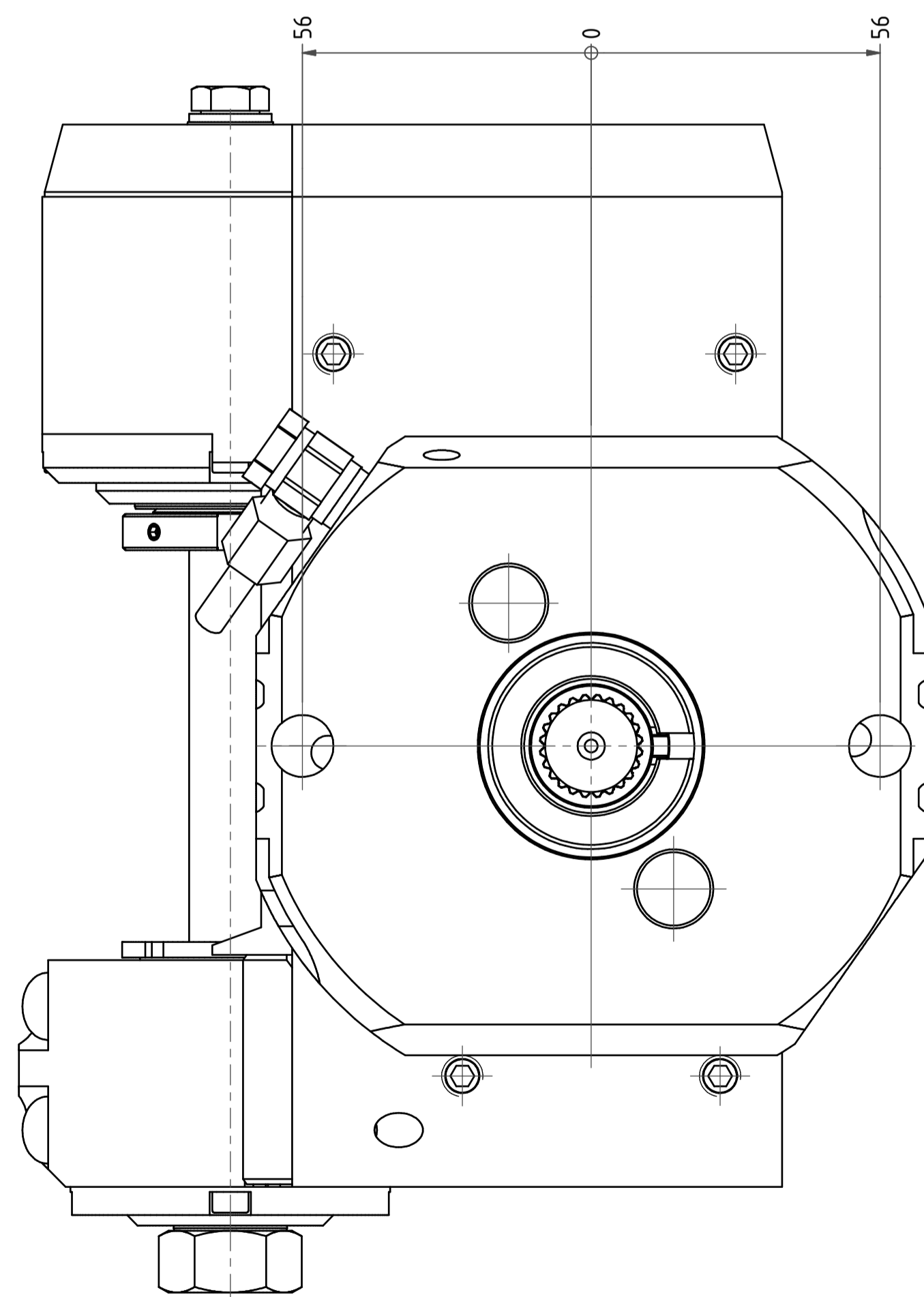


min. und max. Schwenkwinkel beziehen sich auf den Werkzeughalter.  
 Zusätzlich muss eine Kollisionsbetrachtung im Arbeitsraum durchgeführt werden!  
*min. and max. swiveling angle refer to the tool  
 in addition the work space of the machine has to be checked for interferences!*

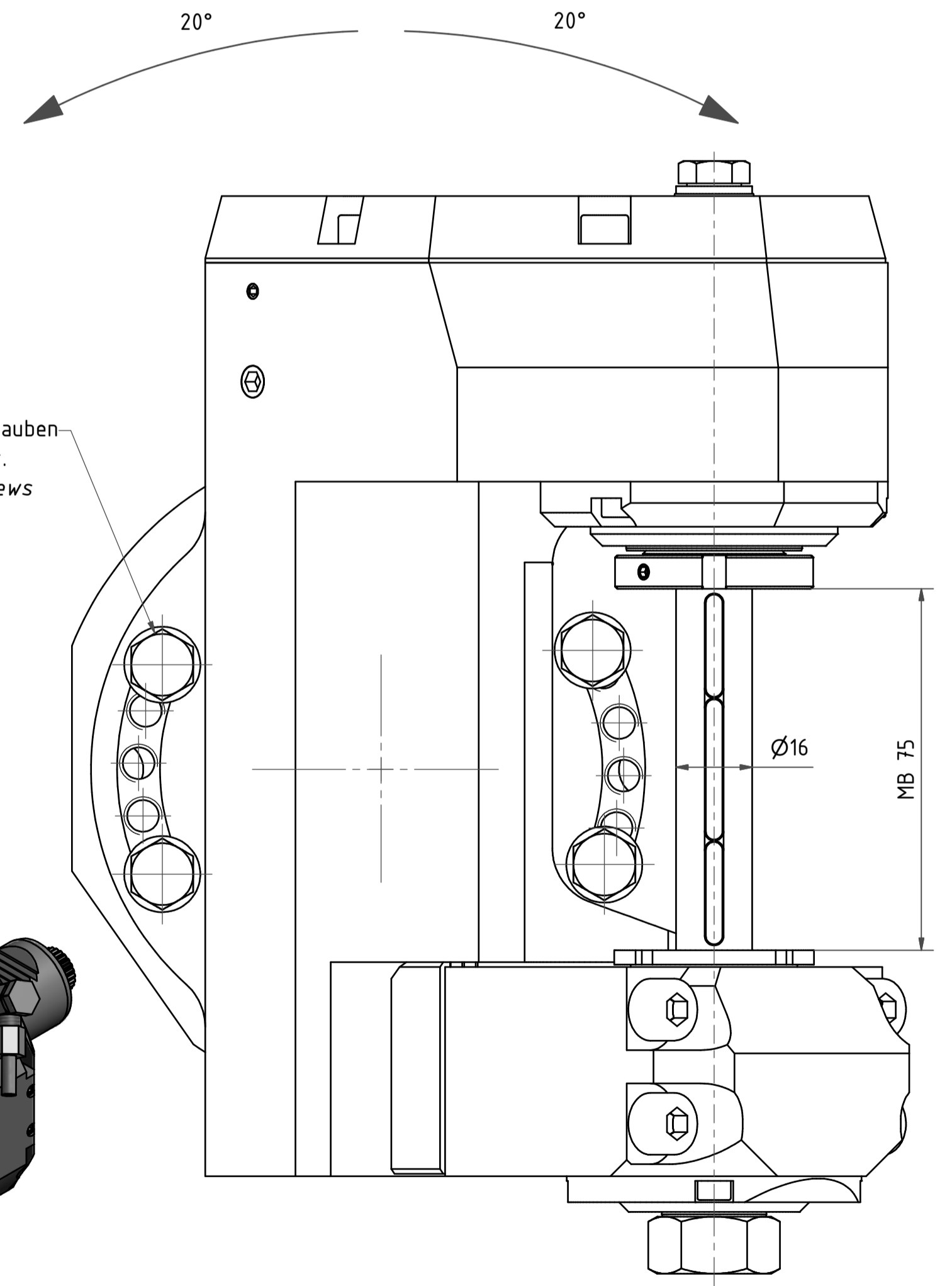
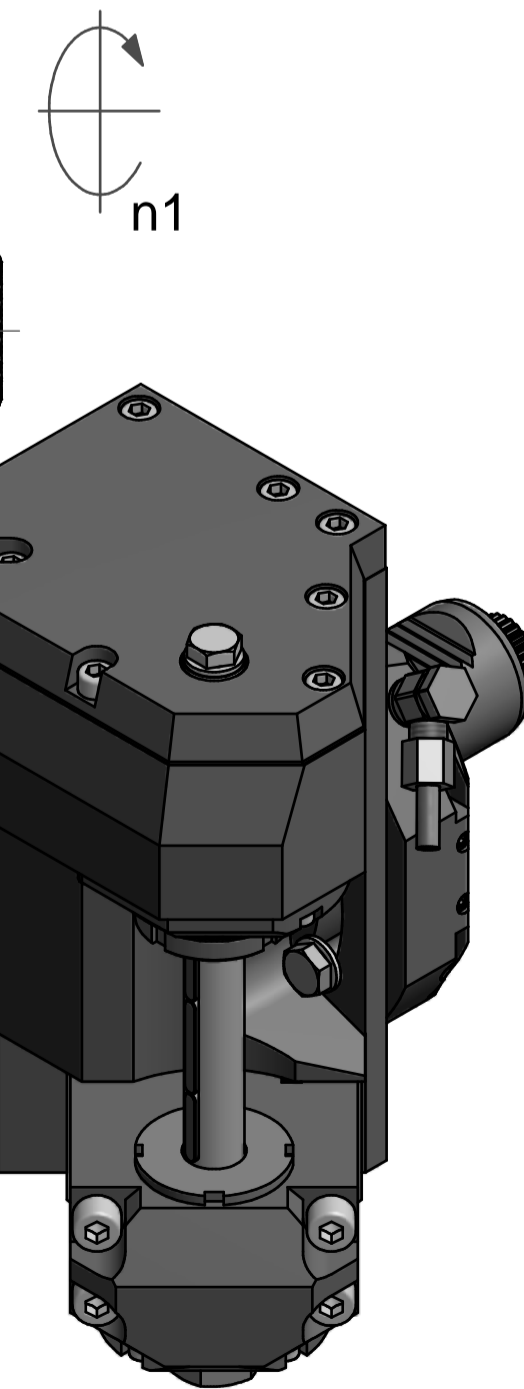
Z (5:1)



Auf Anfrage können auch Winkel über 20° eingestellt werden.  
 Maschinenabhängig wegen Arbeitsraum.  
*Angles over 20° can be preset on request.  
 Machine-dependent due to workspace.*



Alternativ werden Zylinderschrauben  
 mit Innensechskant mitgeliefert.  
 Hexagon socket head cap screws  
 are also delivered.



Copyright **EWS Tool Technologies**  
 Weitergabe und Vervielfältigung dieser Unterlage.  
 Verwertung und Mitteilung ihres Inhalts nicht  
 gestattet, soweit nicht ausdrücklich zugestanden.  
 Zuwiderhandlungen verpflichten zu Schadenersatz.

Gewicht: 16 kg  
 Weight: 16 kg

Beide Nachbarstationen nicht verwendbar!  
 both neighbouring are not useable!

Bemerkung - Note  
 mit Kegelrollenlagern  
 with taper roller bearings

Technische Daten - Technical data  
 M1 / M2 = 50 / 100 Nm  
 n1 / n2 = 6000 / 3000 1/min  
 i (N1:N2) = 2:1

Bemerkung - Note  
**Scheibenfräserkopf**  
 Radial saw milling head

name	date	Technische Änderungen vorbehalten! Subject to technical modifications!
drawing	06.05.2010	
		No. <b>64.4016CTXRLI2TKWZ70MB75</b> DIN A1 MNR: 16.9971 IDENT: D-EWS-088828 - Blatt - page 1 (1)