



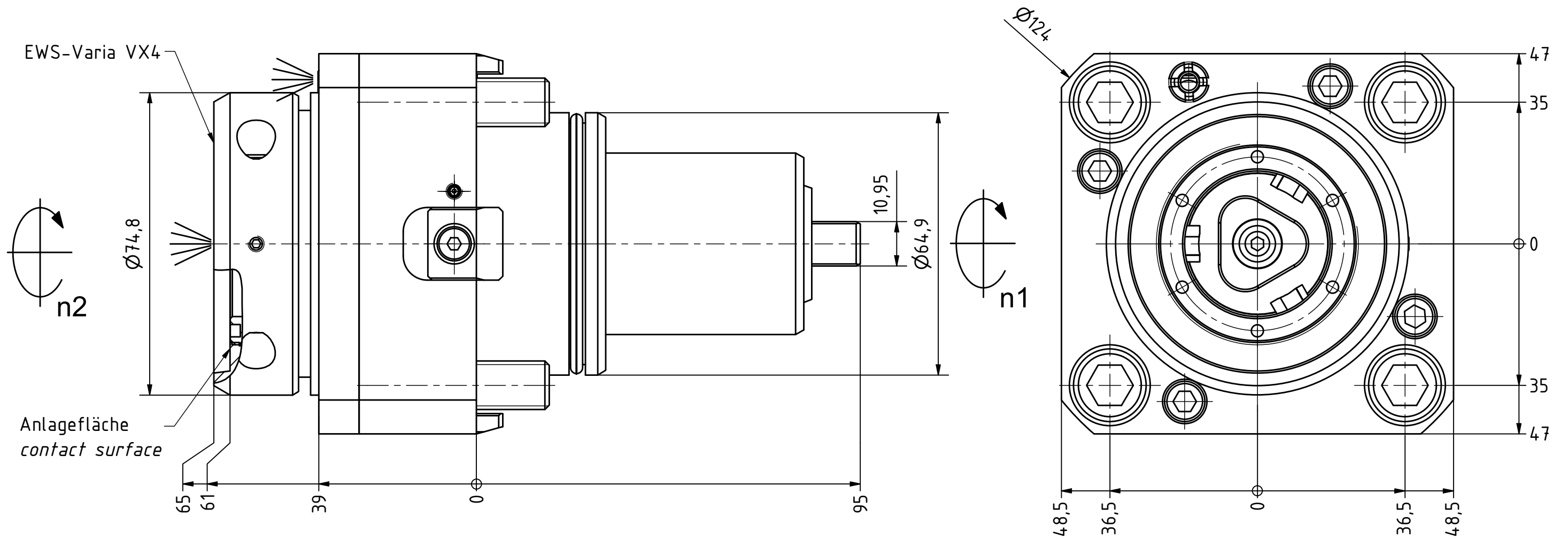
EWS.Varia



Ceramic Seal



Tech Details



EWS-Varia VX4

$n2$

$\varnothing 74,8$

Anlagefläche
contact surface

65

61

39

0

95

10,95

$\varnothing 64,9$

$n1$

$\varnothing 124$

47

35

0

35

47

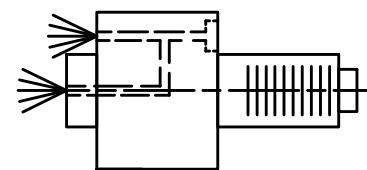
48,5

36,5

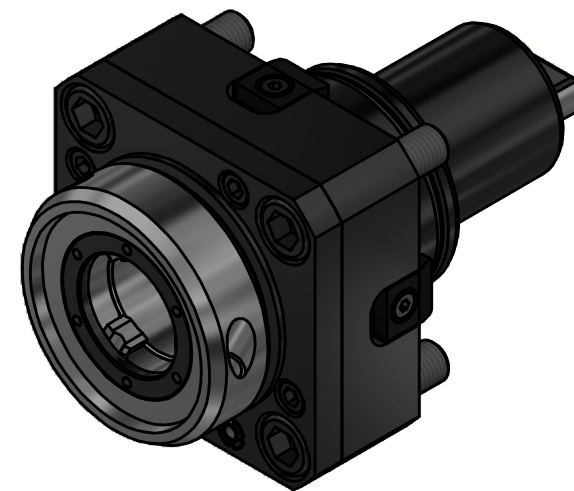
0

36,5

48,5



Innen- und Aussenkuehlung / Inside and outside coolant supply
Kuehlmittelfiltrierung <math>< 50\mu</math> / coolant filtration <math>< 50\mu</math>



Copyright **EWS Tool Technologies**
Weitergabe und Vervielfaeltigung dieser Unterlage,
Verwertung und Mitteilung ihres Inhalts nicht
gestattet, soweit nicht ausdrecklich zugestanden.
Zuwiderhandlungen verpflichten zu Schadenersatz.

Bemerkung - Note
Für Trockenlauf geeignet!
Use without coolant fluid allowed!

Technische Daten - technical data

Weight = 4.228 [kg]
 Torque max. (M1/M2) = 70 / 70 [Nm]
 Speed max. (n1/n2) = 6000 / 6000 [1/min]
 Gear ratio (i)=n1:n2 = 1:1
 Pressure (pmax) = 70 [bar]

Benennung - Title

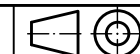
Axial Bohr und Fräskopf
Axial drilling and milling head



Nr. - No.
40.65VX4VLHP6IKD

Technische Aenderungen vorbehalten!
Subject to technical modifications!

IDENT: DEWS145311



REV: -/B

MNR.
220373

