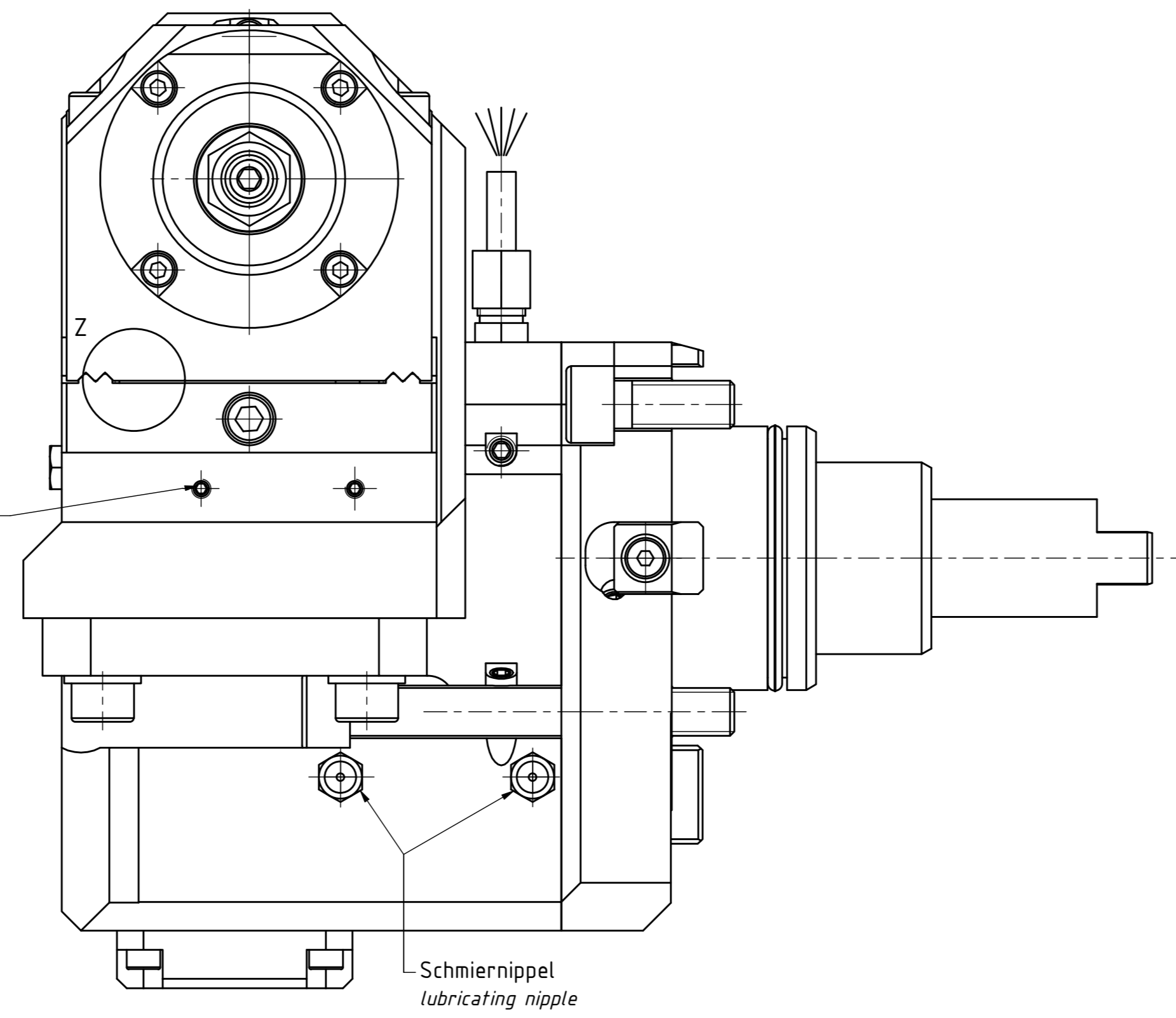
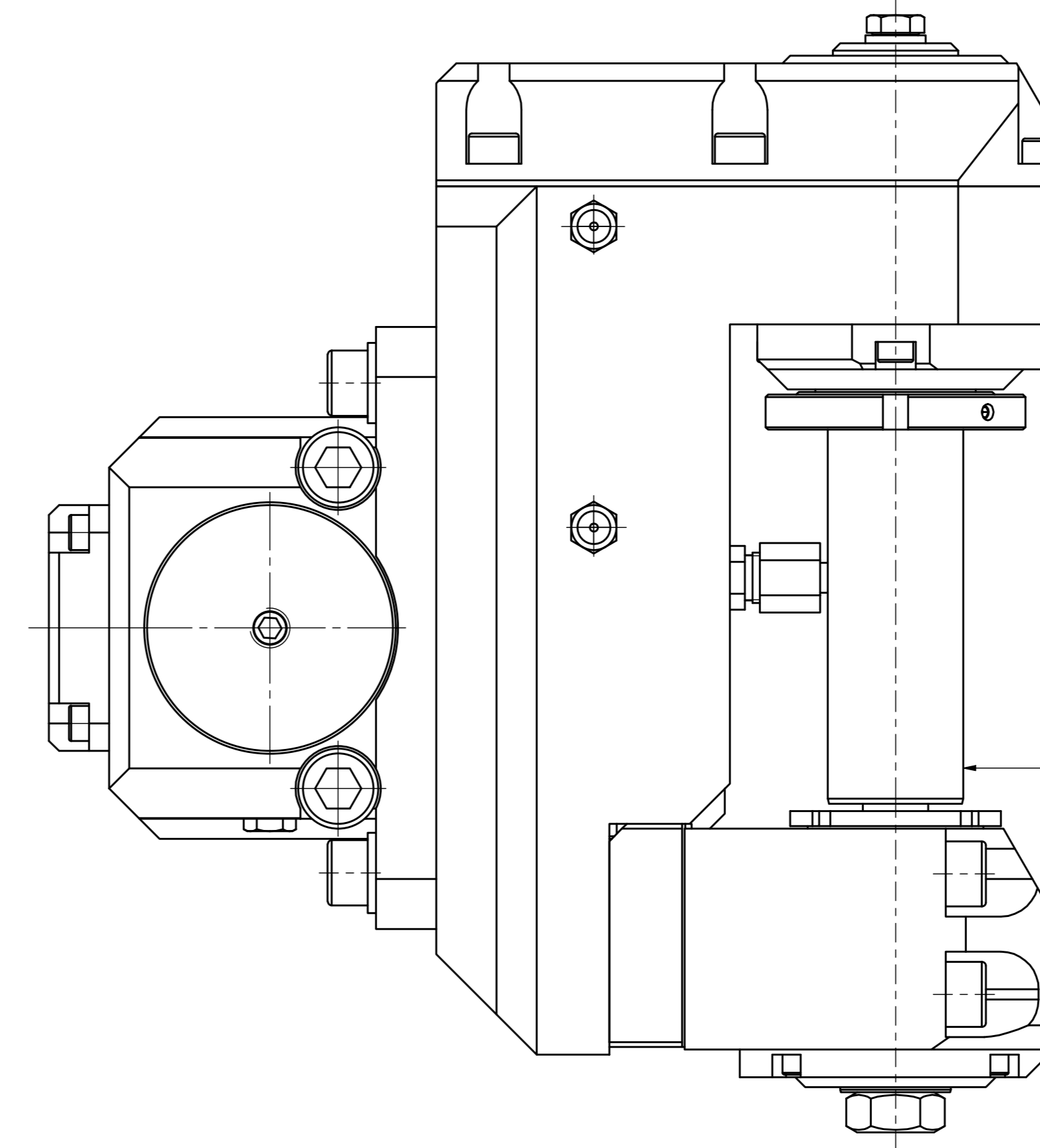
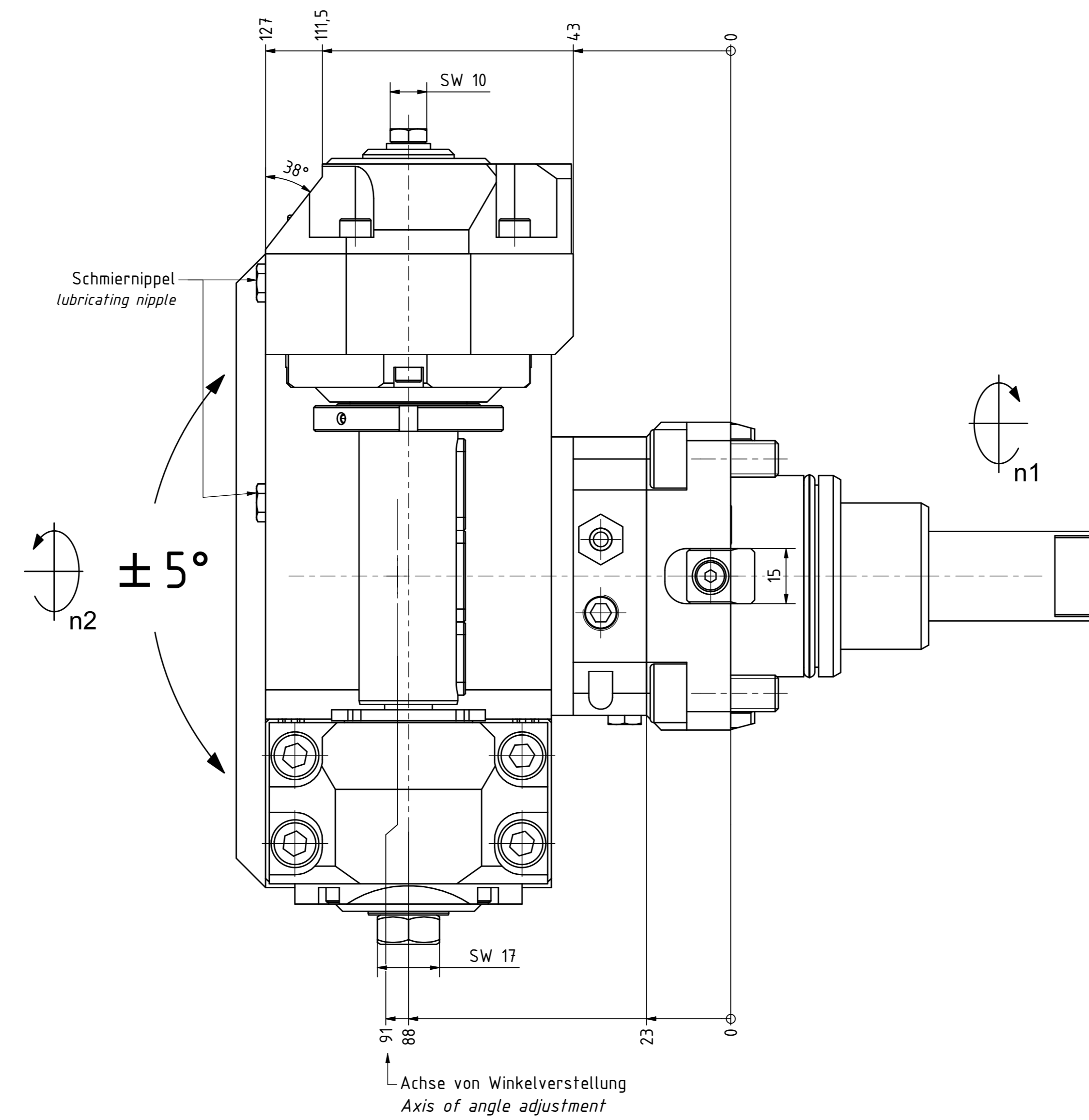
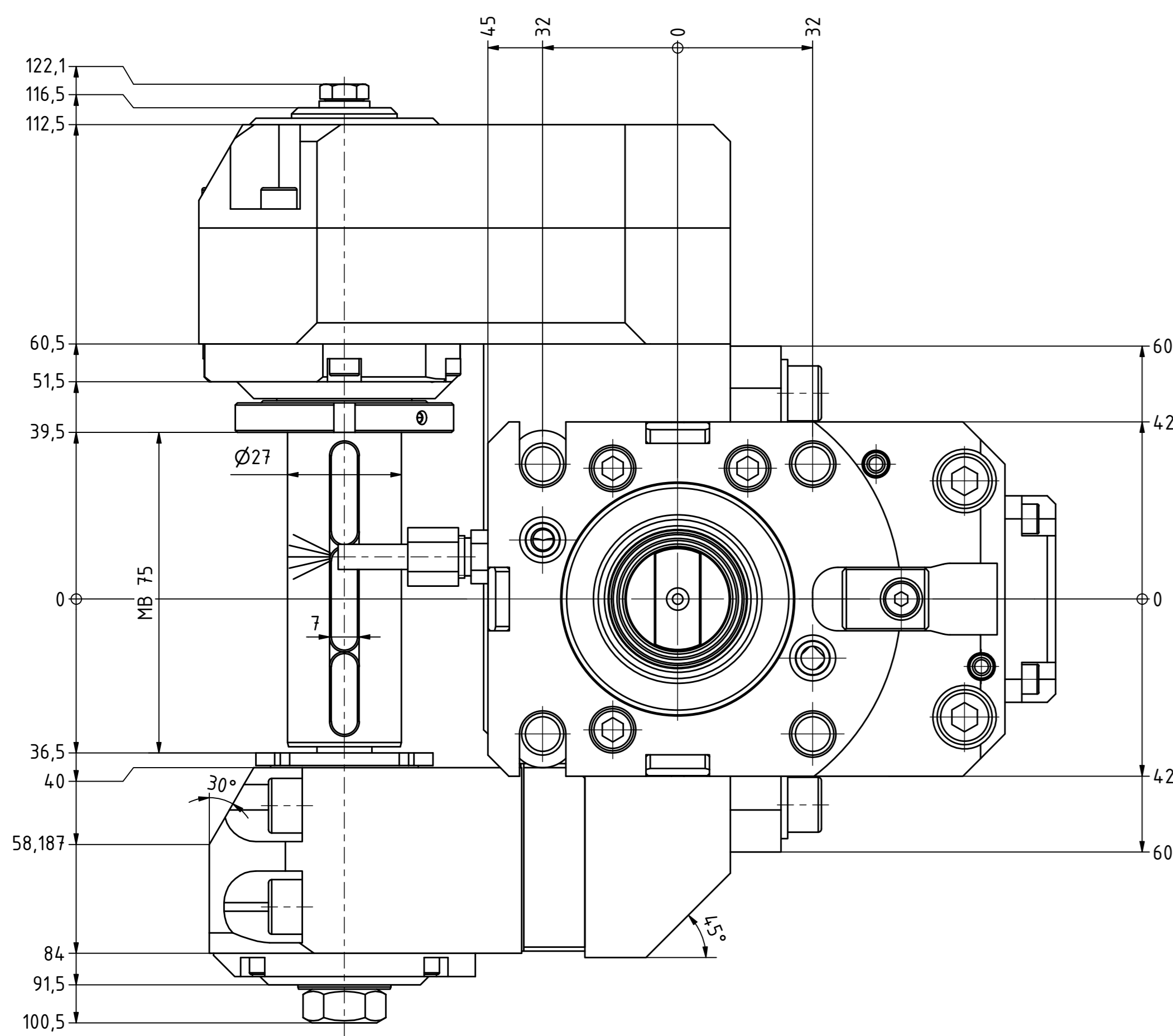
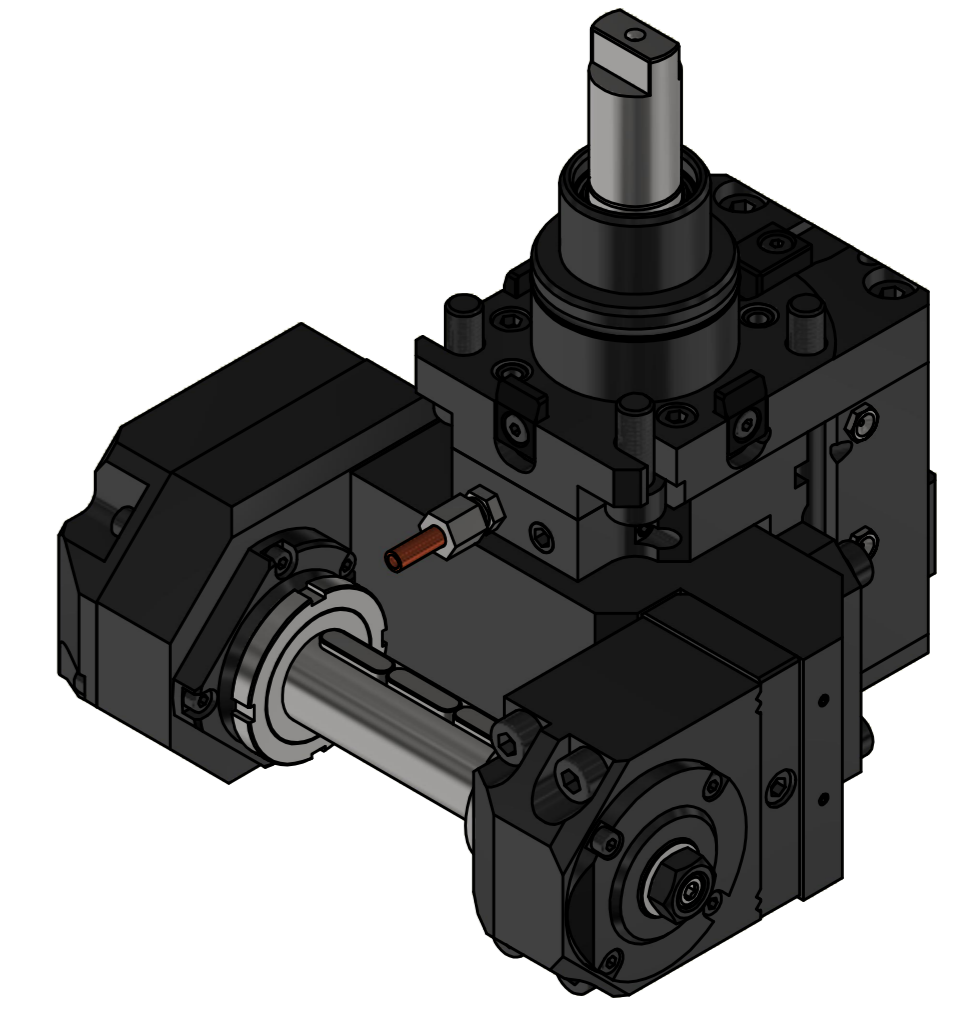
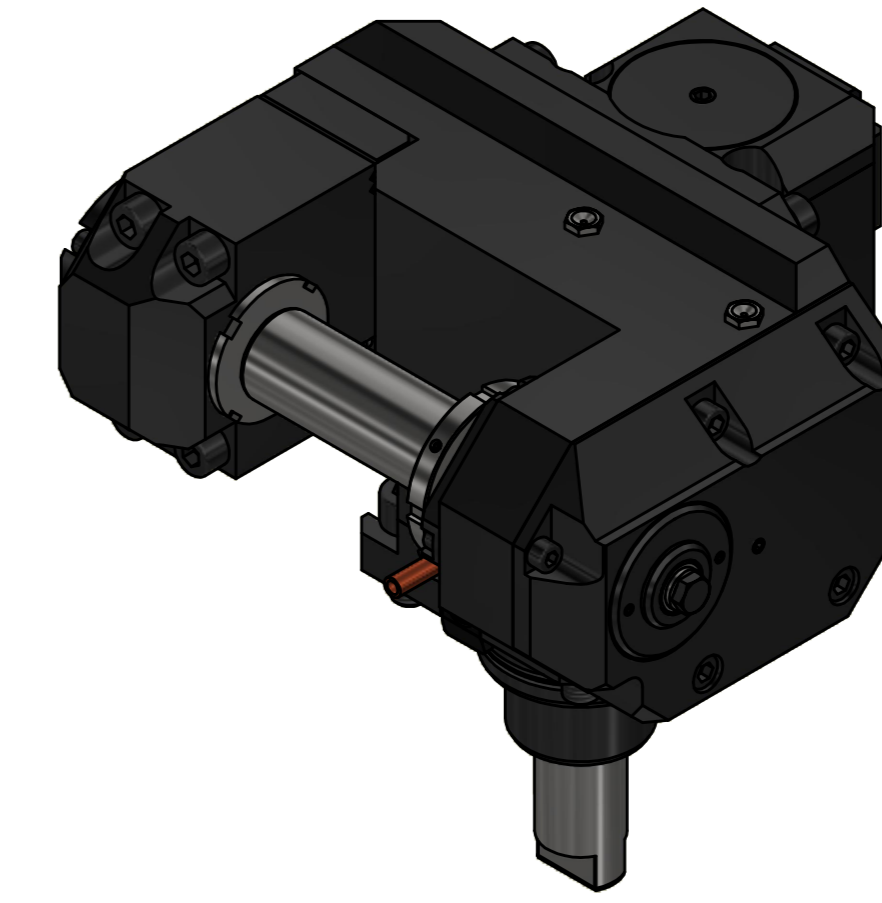


Z (2:1)

Gewindebohrungen für Winkelausrichtung
Thread holes for angle adjusting.

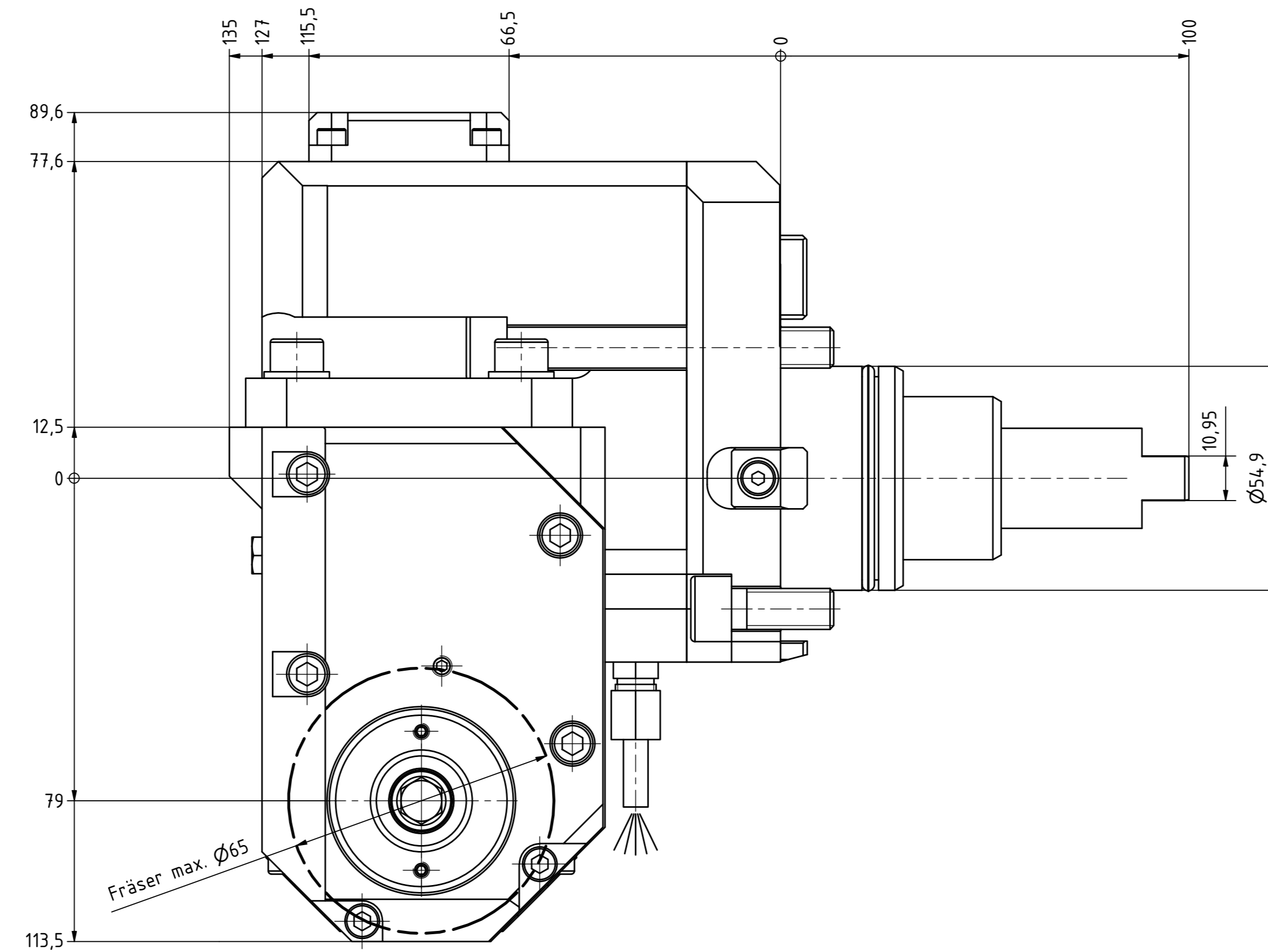


Schmiernippel
lubricating nipple

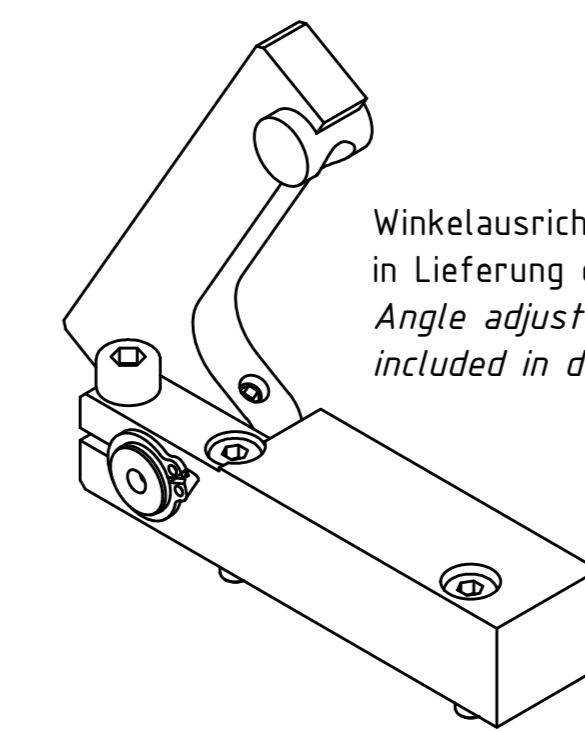


Fräserwelle austauschbar
Spindle removable

Bei Festwinkel Versteifungsmöglichkeit durch Benutzer.
For fixed angles it is possible to pin the head with a cylindrical pin.



Fräser max. Ø65



Winkelausrichtung & CD-ROM
in Lieferung enthalten!
Angle adjusting & CD-ROM
included in delivery!

Beide Nachbarstationen nicht verwendbar!
Both neighbour stations are not useable!

Bearbeitung - Note
mit Kegellagerlagern
with taper roller bearings

Technische Daten - Technical data
Weight = 16,701 kg
Torque max. (n1/n2) = 4,0 / 40 Nm
Speed max. (n1/n2) = 6000 / 3000 1/min
Gear ratio (i)=n1/n2 = 2:1

Bearbeitung - Note
Radial Scheibenfräserkopf versetzt
Saw milling spindle offset

Technische Änderungen vorbehalten!
Subject to technical modifications!
84.5527VL4I2TKWZ79MB75

Copyright EWS Tool Technologies
Weitergabe und Vervielfältigung dieser Unterlage,
Vervielfältigung und Mitteilung eines Inhalts nicht
gestattet, soweit nicht ausdrücklich zugestanden.
Zusammenfassungen vorbehalten zu Schadenersatz.

219301

