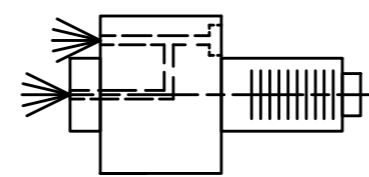
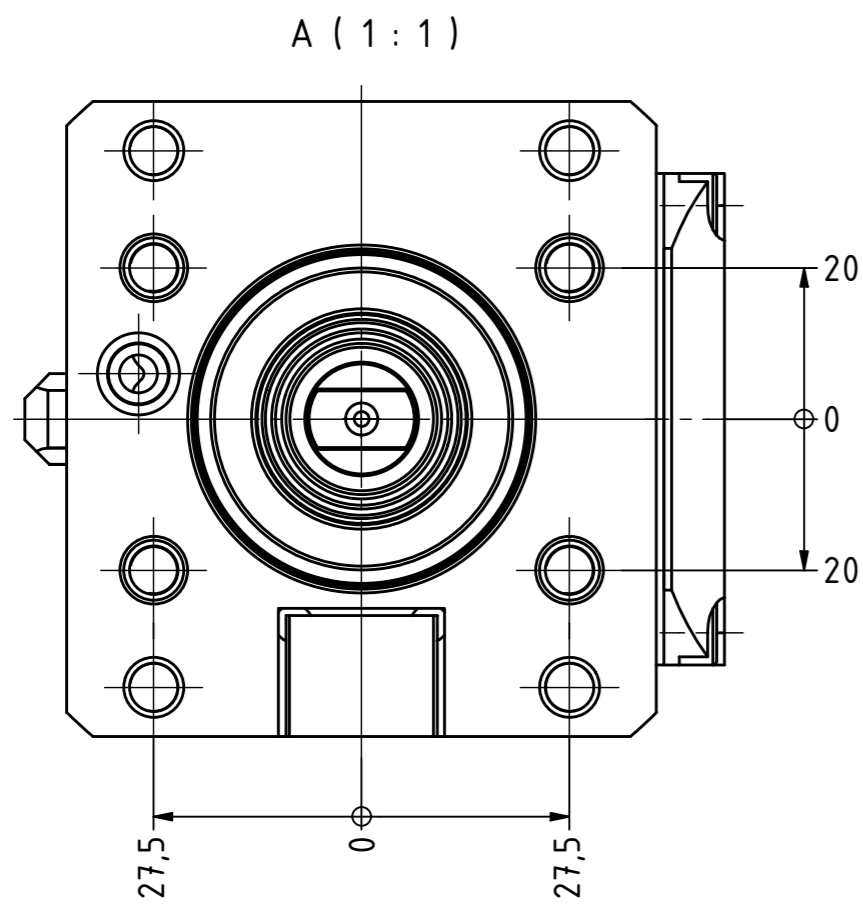
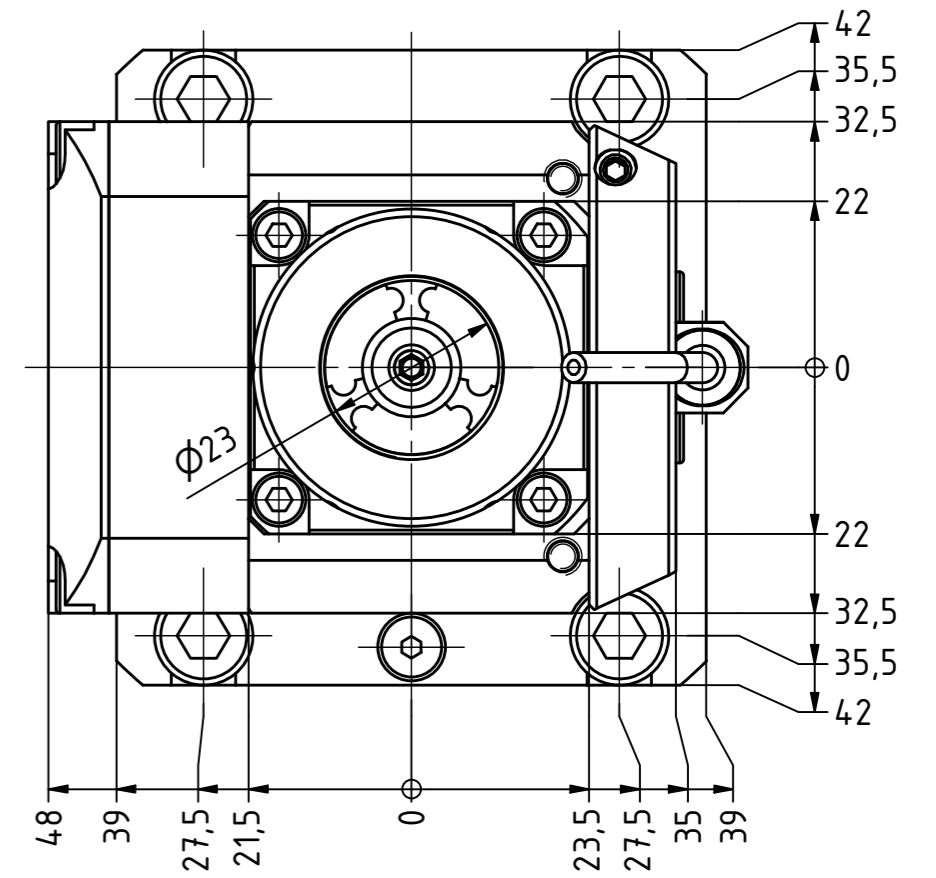
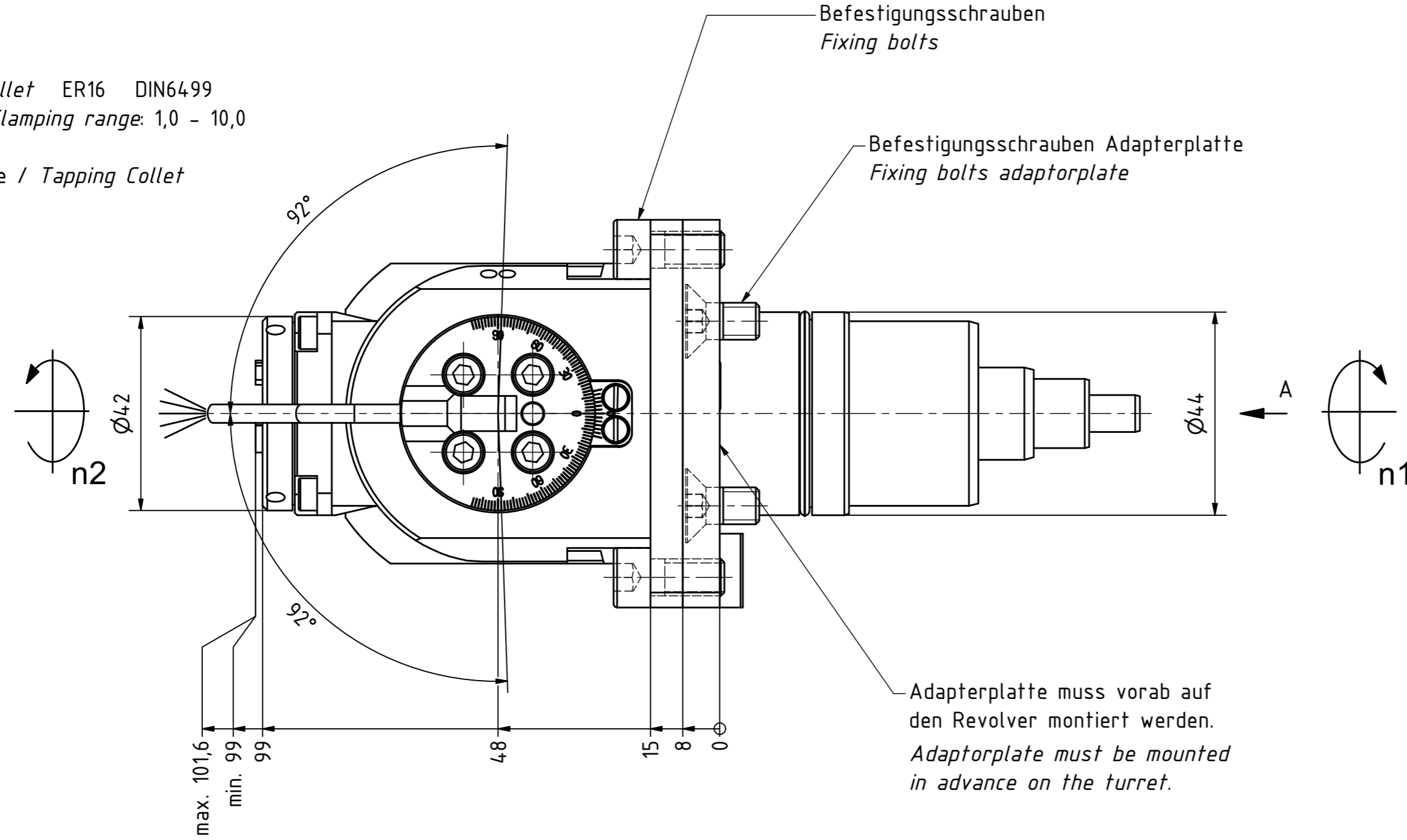


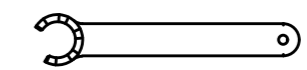
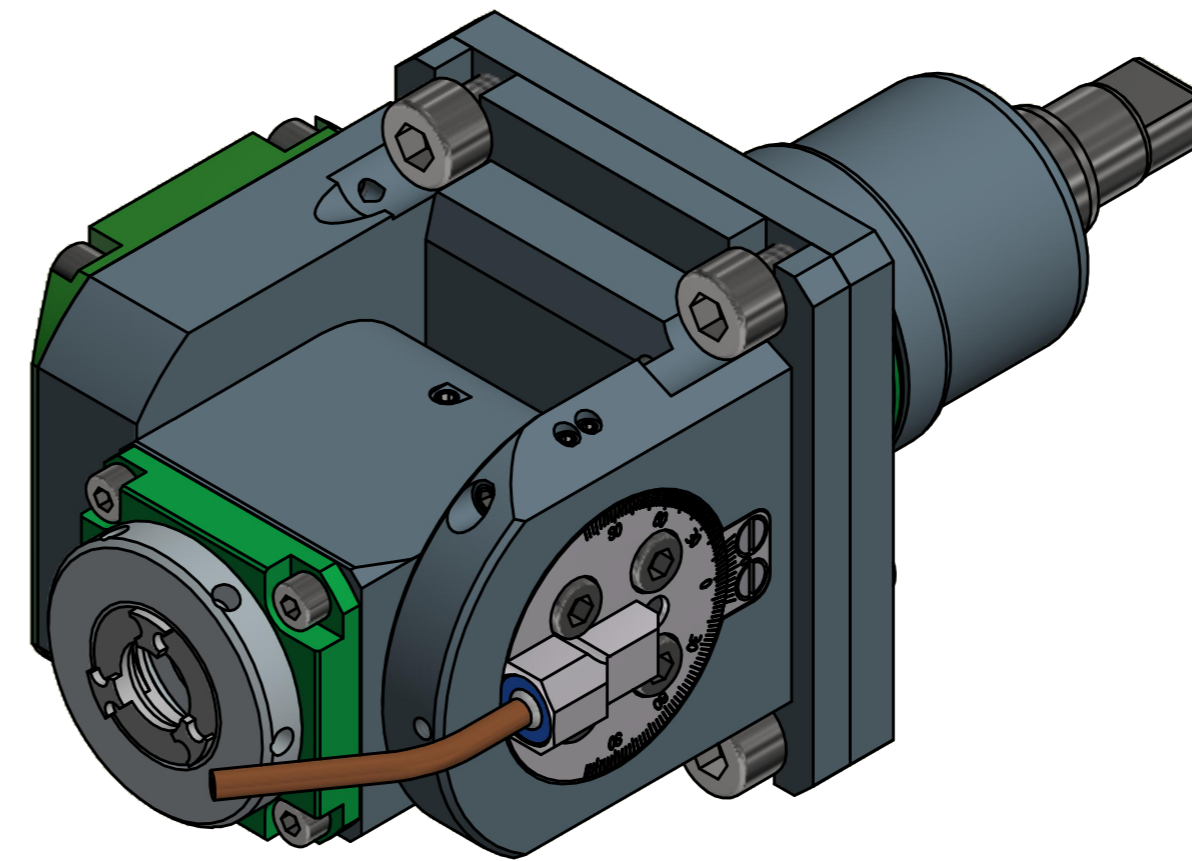
Schwenkbereich  $\pm 92^\circ$   
Swivel area  $\pm 92^\circ$

Spannzange / Collet ER16 DIN6499  
Spannbereich / Clamping range: 1,0 - 10,0

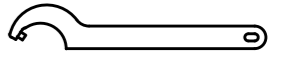
Gewindebohrzange / Tapping Collet  
ET-1-16 M1-M6



Innen- und Aussenkuehlung / Inside and outside coolant supply  
Kein Trockenlauf / No dry run  
Kuehlmittelfiltrierung-50µ / coolant filtration=50µ



Spannzangenschlüssel für  
innenliegende Mutter  
Clamping wrench for  
internal collet  
216AX



Hakenschlüssel  
mit Zapfen  
Hook wrench  
with fixed pin  
DIN1810 B 40x42

Copyright **EWS Tool Technologies**  
Weitergabe und Vervielfaeltigung dieser Unterlage,  
Verwertung und Mitteilung ihres Inhalts nicht  
gestattet, soweit nicht ausdrecklich zugestanden.  
Zuwoiderhandlungen verpflichten zu Schadenersatz.

Bemerkung - Note  
Nicht ohne Kuehlmittel betreiben!  
Not for use without coolant-fluid!

Technische Daten - technical data  
Weight = 3,418 [kg]  
Torque max. (M1/M2) = 16 / 16 [Nm]  
Speed max. (n1/n2) = 6000 / 6000 [1/min]  
Gear ratio (i)=n1:n2 = 1:1  
Pressure (pmax) = 70 [bar]

Benennung - Title  
**Schwenkkopf**  
**Swivel head**

**EWS** Tool Technologies  
EWS Weigle GmbH & Co. KG  
Maybachstr. 1  
D-73066 Uhlingen  
www.ews-tools.de  
Nr. - No.  
**63.44.16NTY3IKIM**

Technische Aenderungen vorbehalten!  
Subject to technical modifications!  
IDENT: DEWS106378  
REV: -/A

MNR.  
**219805**

**QR**