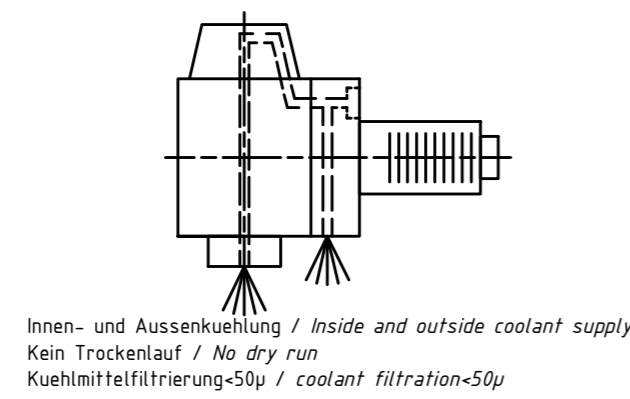
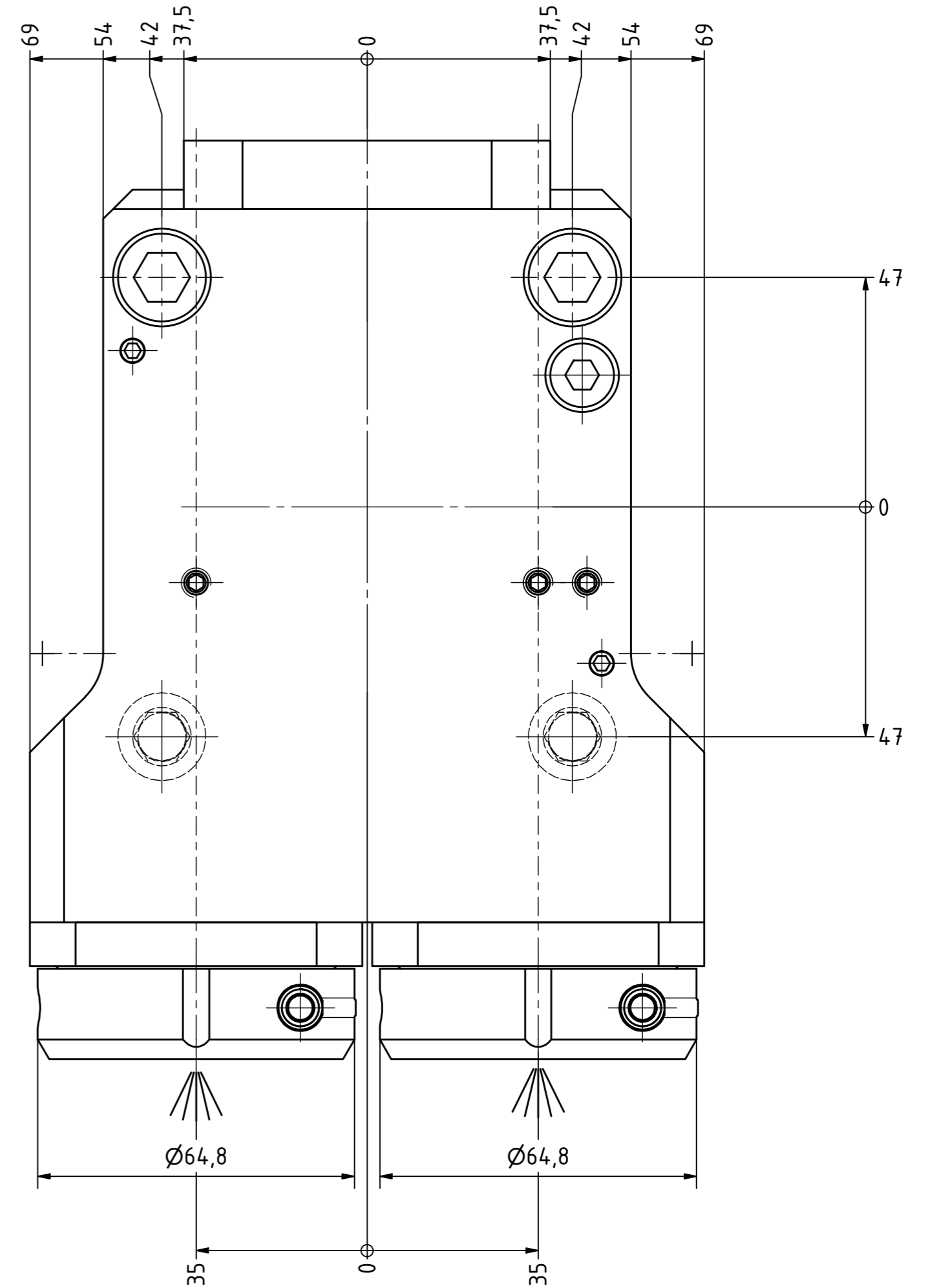
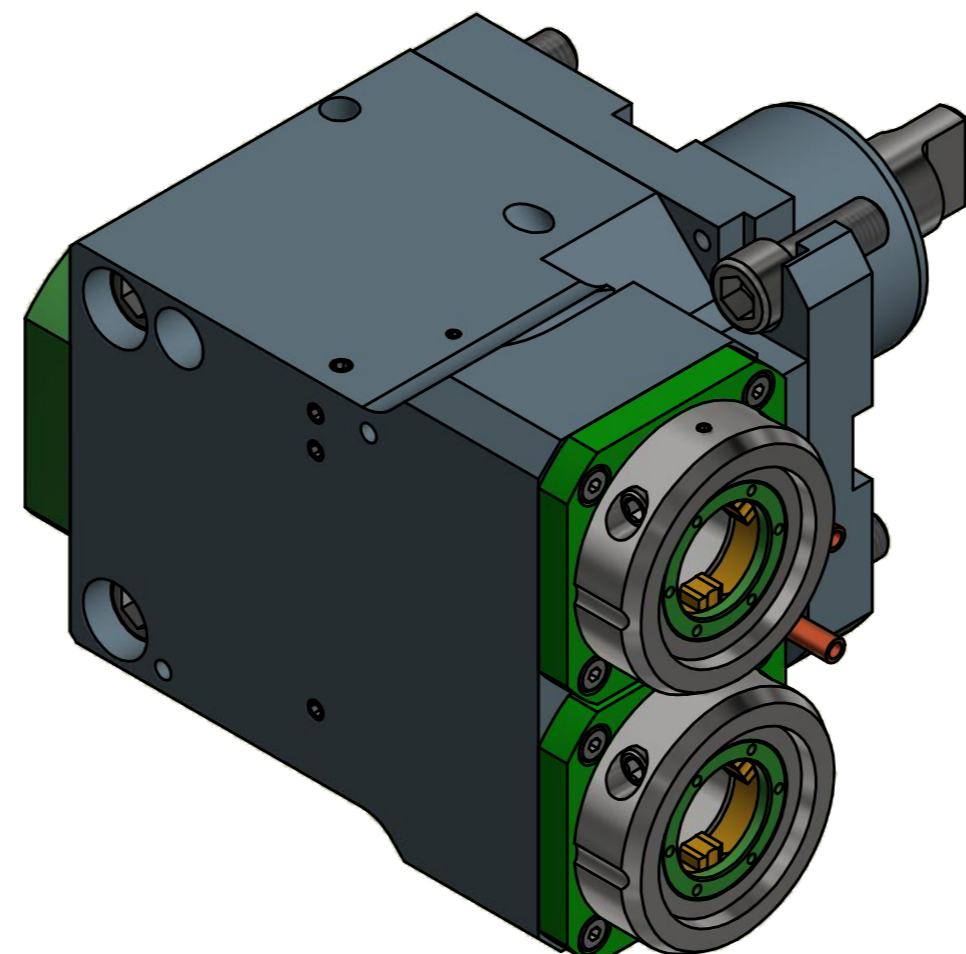


Anlagefläche
contact surface

EWS-Varia VX3

n2



| | |
|---|---|
| Bemerkung - Note Nicht ohne Kuehlmittel betreiben! <i>Not for use without coolant-fluid!</i> | Technische Daten - technical data |
| | Weight = 14,245 [kg] |
| | Torque max. (M1/M2) = 50 / 25 25 [Nm] |
| | Speed max. (n1/n2) = 6000 / 6000 6000 [1/min] |
| | Gear ratio (i)=n1:n2 = 1:1 1:1 |
| | Pressure (pmax) = 70 [bar] |

Benennung - Title
Radial Bohr und Fräskopf
Radial drilling and milling head

| | | |
|--|---|--|
| EWS Tool Technologies <small>EWS Weigle GmbH & Co. KG Maybachstr. 1 D-73066 Uhlingen www.ews-tool.de</small> | Technische Aenderungen vorbehalten! <i>Subject to technical modifications!</i> | |
| | Nr. - No. 60.60VX3DYNLIKTK70 | |

Copyright **EWS Tool Technologies**
 Weitergabe und Vervielfaeltigung dieser Unterlage,
 Verwertung und Mitteilung ihres Inhalts nicht
 gestattet, soweit nicht ausdrecklich zugestanden.
 Zuwiderhandlungen verpflichten zu Schadenersatz.

QR