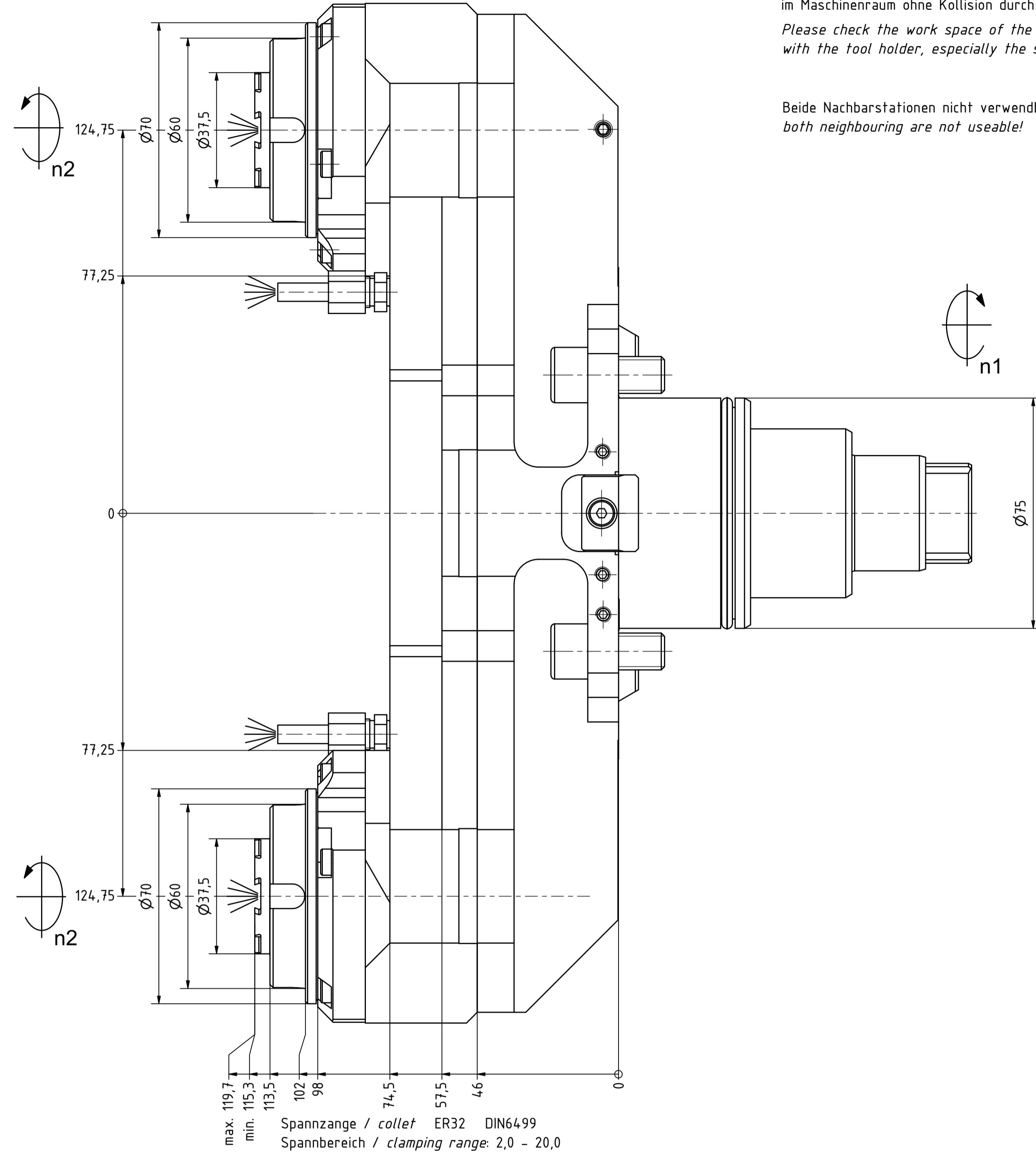
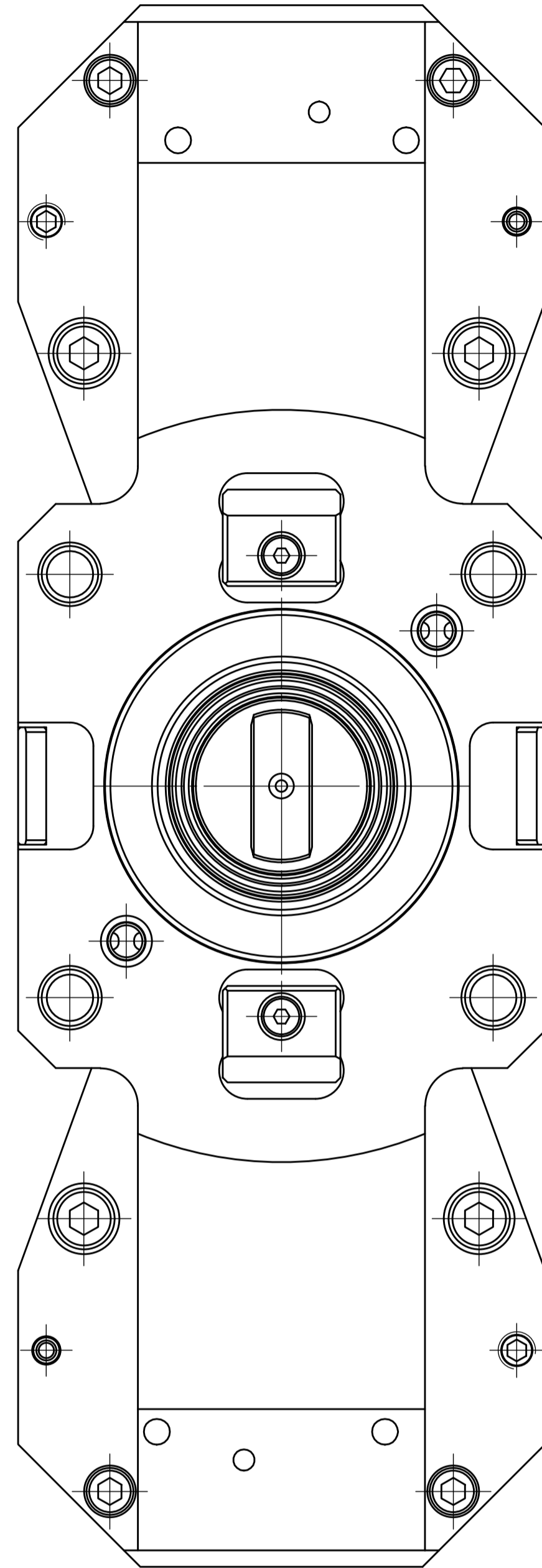


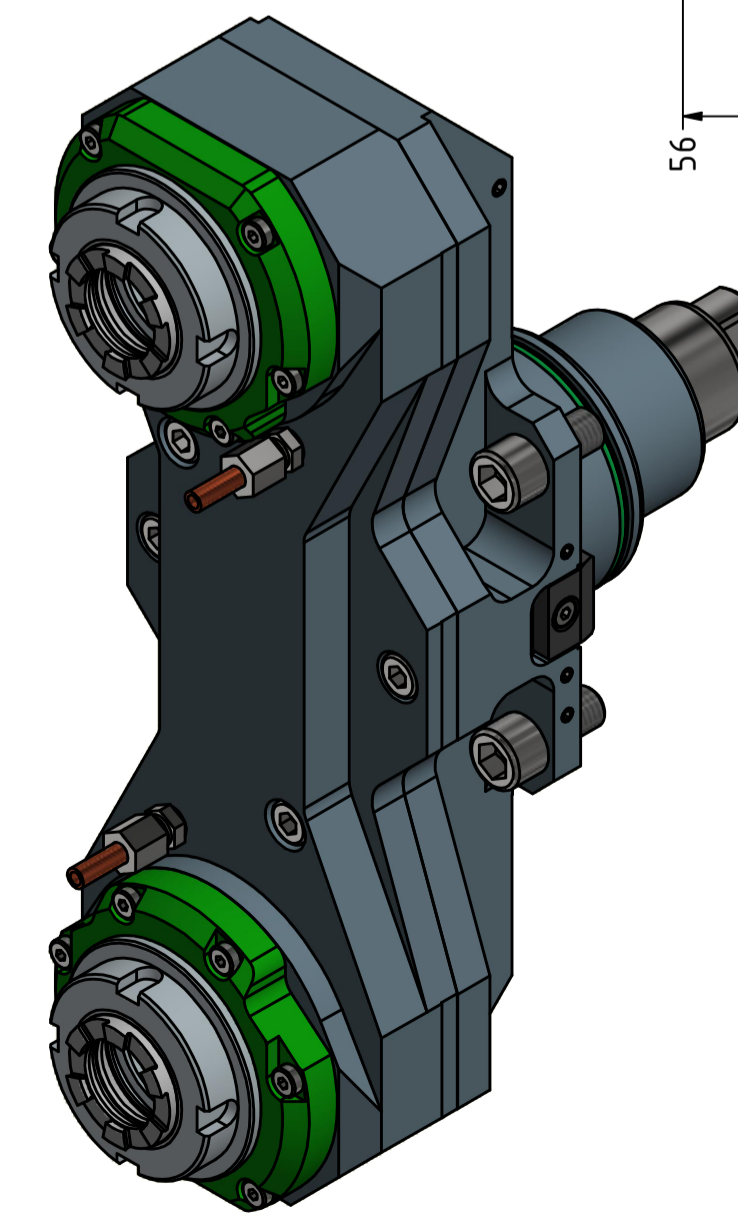
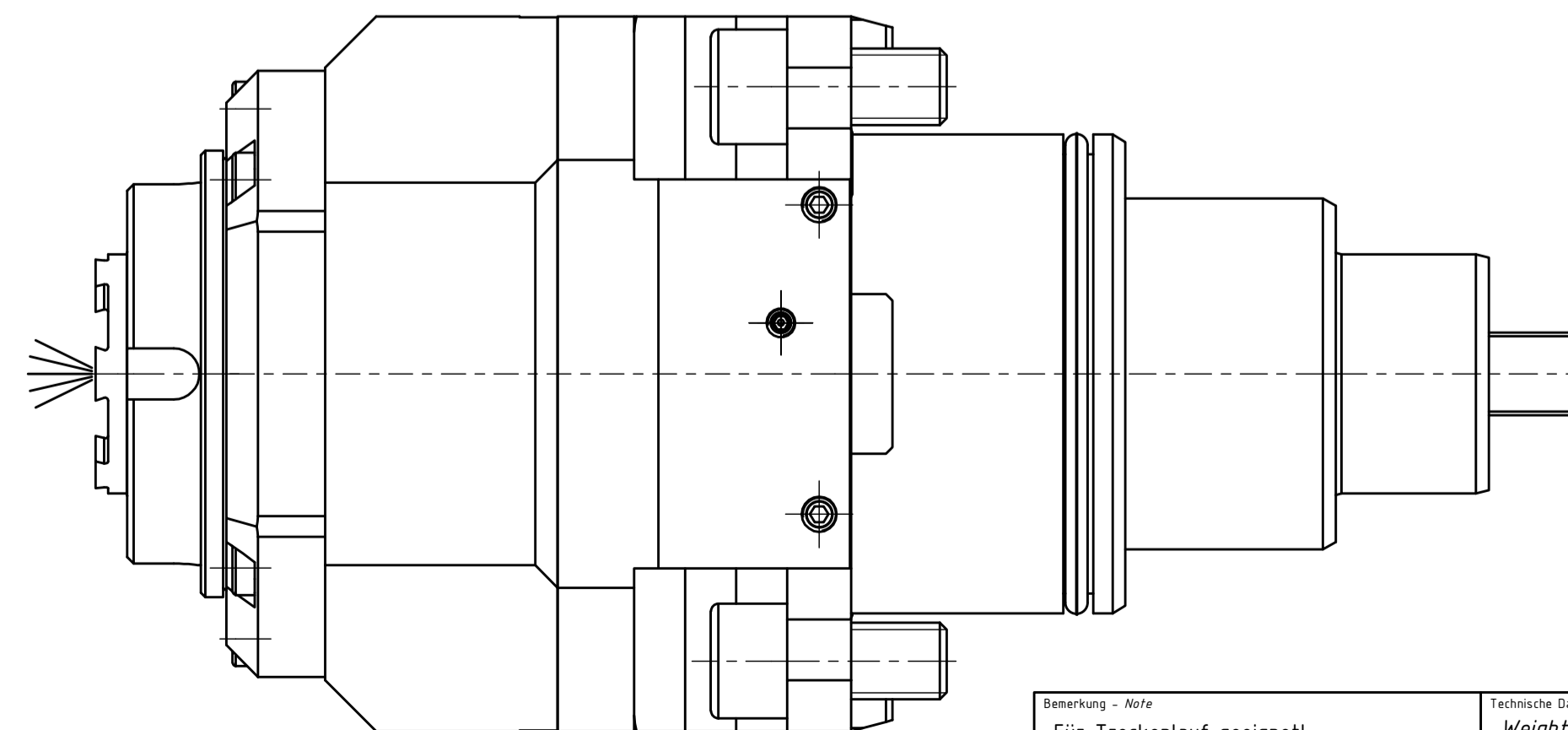
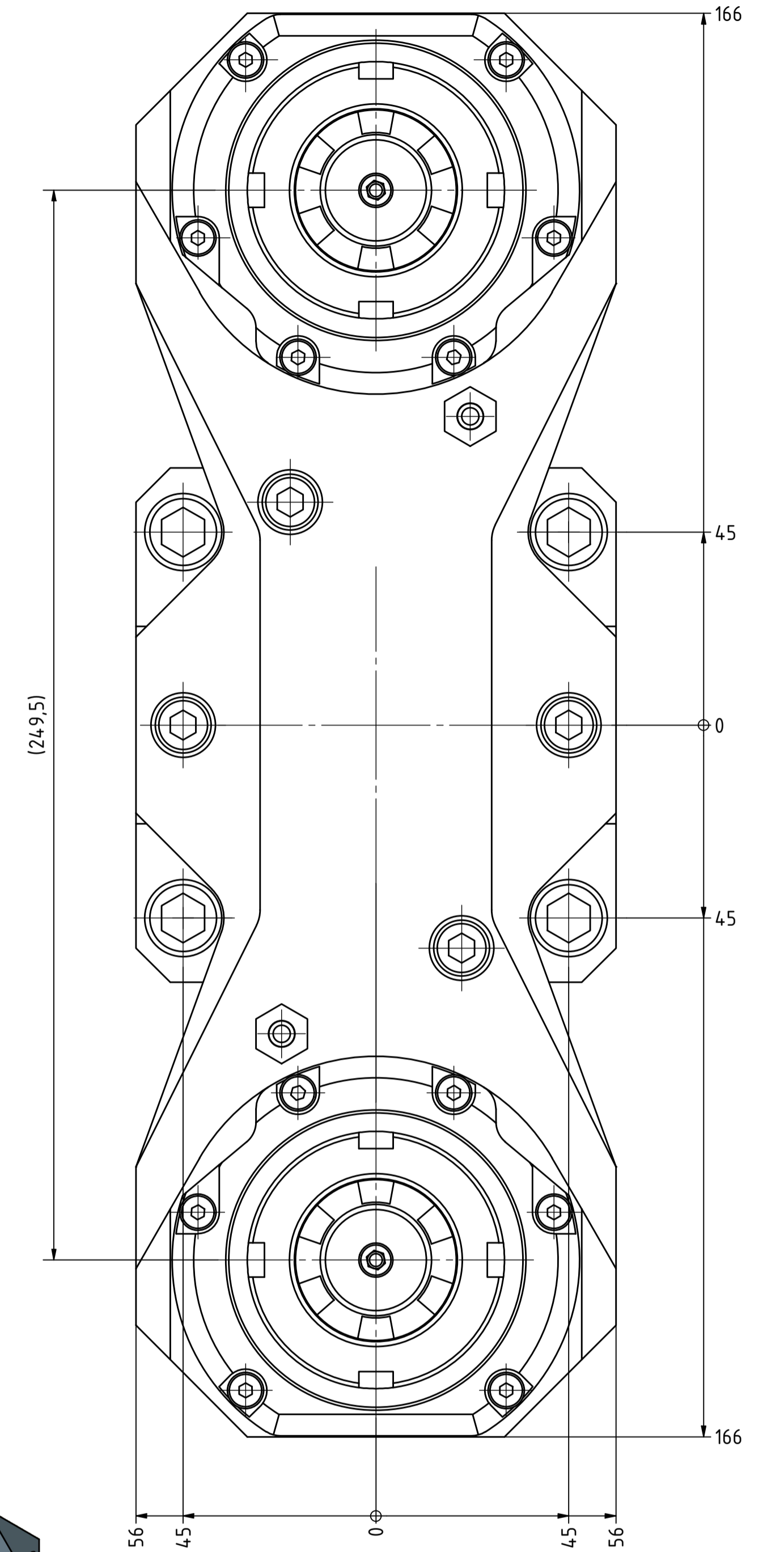
Spannzange / collet ER32 DIN6499
Spannbereich / clamping range: 2,0 - 20,0

Bitte überprüfen Sie, ob der Werkzeughalter auf ihrem Revolver im Maschinenraum ohne Kollision durchschwenken kann.
Please check the work space of the machine for interferences with the tool holder, especially the swiveling diameter.

Beide Nachbarstationen nicht verwendbar!
both neighbouring are not useable!

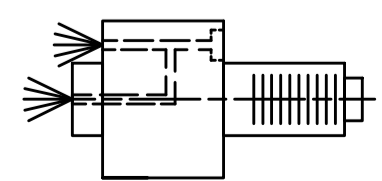


Spannzange / collet ER32 DIN6499
Spannbereich / clamping range: 2,0 - 20,0



Spannzangenschlüssel für innenliegende Mutter
Clamping wrench for internal collet
232AX

Hakenschlüssel mit Nase
Hook wrench with nose end
DIN1810 A 58x62



Innen- und Aussenkühlung / Inside and outside coolant supply
Kühlmittelfiltrierung-50µ / coolant filtration-50µ

Bemerkung - Note
Für Trockenlauf geeignet!
Use without coolant fluid allowed!

Technische Daten - technical data
Weight = 18.384 [kg]
Torque max. (M1/M2) = 800 / 40 [Nm]
Speed max. (n1/n2) = 8000 / 6000 [rpm]
Gear ratio (i)=n1/n2 [1/m]
Pressure (pmax) = 70 [bar]

Benennung - Title
Axial Bohr und Fräskopf
Axial drilling and milling head

EWS Tool Technologies
EWS Werkzeug GmbH & Co. KG
Hauptstr. 1
64789 Kelkheim
www.ews-tool.com
Technische Änderungen vorbehalten!
Subject to technical modifications!
IDENT: DEWS074884
REV: -/J
212881

QR

Copyright EWS Tool Technologies
Weitergabe und Vervielfältigung dieser Unterlage,
Verwertung und Mitteilung ihres Inhalts nicht
gestattet, soweit nicht ausdrücklich zugestanden.
Zuwendungen verpflichten zu Schadenersatz.