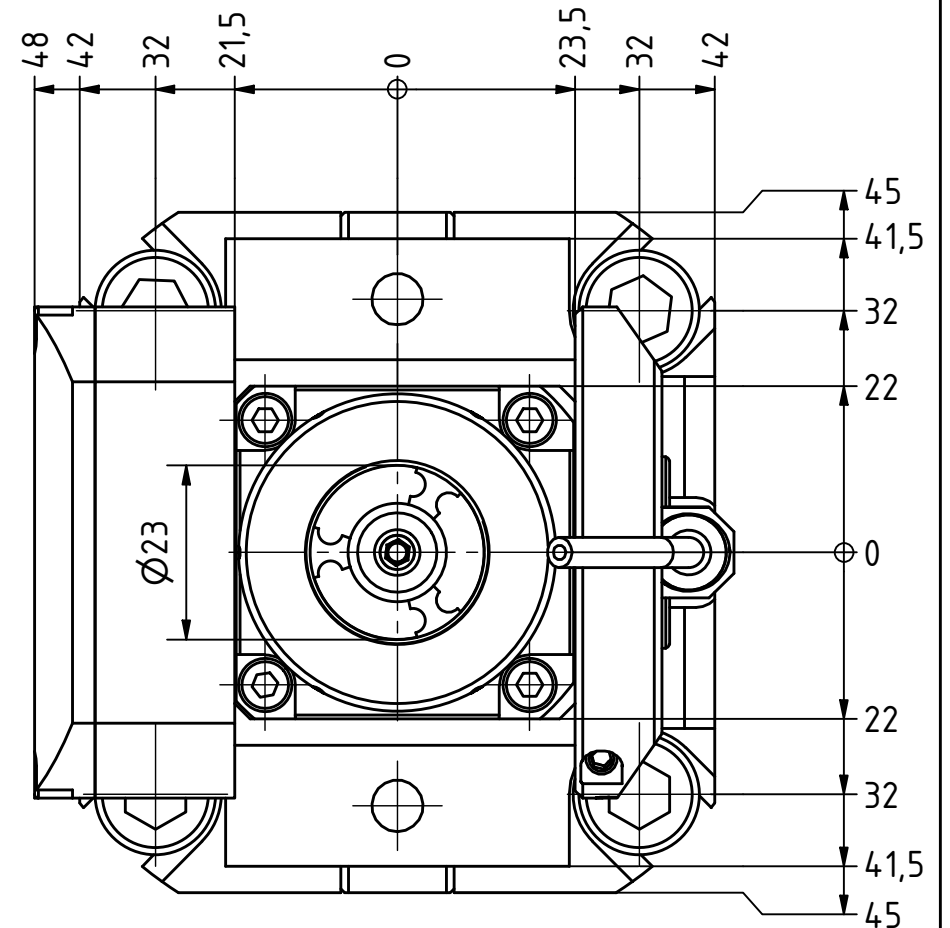
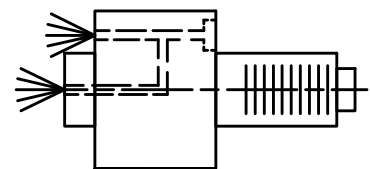
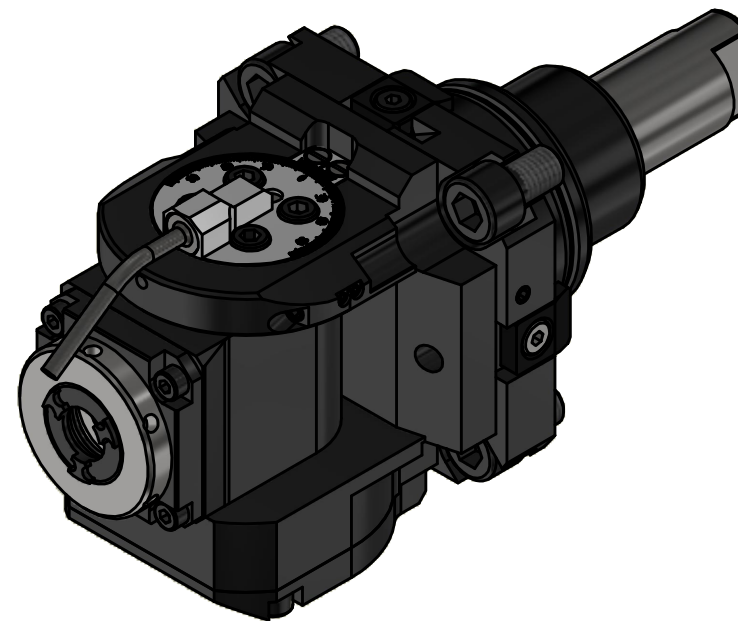


Schwenkbereich ±92°  
Swivel area ±92°

Spannzange / Collet ER16 DIN6499  
Spannbereich / Clamping range: 1,0 - 10,0



Hakenschlüssel Spannzangenschlüssel für  
mit Zapfen innenliegende Mutter  
Hook wrench Clamping wrench for  
with fixed pin internal collet  
DIN1810 B 40x42 216AX



Innen- und Aussenkuehlung / Inside and outside coolant supply  
Kein Trockenlauf / No dry run  
Kuehlmittelfiltrierung <math><50\mu</math> / coolant filtration <math><50\mu</math>

Bitte überprüfen Sie, ob der Werkzeughalter auf ihrem Revolver im Maschinenraum ohne Kollision durchschwenken kann.

Please check the work space of the machine for interferences with the tool holder, especially the swiveling diameter.

Eine Nachbarstation könnte entfallen!  
A neighbouring station may be lost!

Copyright **EWS Tool Technologies**  
Weitergabe und Vervielfaeltigung dieser Unterlage, Verwertung und Mitteilung ihres Inhalts nicht gestattet, soweit nicht ausdrecklich zugestanden. Zuwiderhandlungen verpflichten zu Schadenersatz.

Bemerkung - Note  
Nicht ohne Kuehlmittel betreiben!  
Not for use without coolant-fluid!

Technische Daten - technical data	
Weight	= 3.805 [kg]
Torque max. (M1/M2)	= 16 / 16 [Nm]
Speed max. (n1/n2)	= 6000 / 6000 [1/min]
Gear ratio (i)=n1:n2	= 1:1
Pressure (pmax)	= 70 [bar]

Benennung - Title  
**Schwenkkopf**  
**Swivel head**

**EWS** Tool Technologies  
EWS Weigele GmbH & Co. KG  
Maybachstr. 1  
D-73066 Uehingen  
www.ews-tools.de

Technische Aenderungen vorbehalten!  
Subject to technical modifications!  
IDENT: DEWS063431

REV: -/C  
MNR.  
212161

