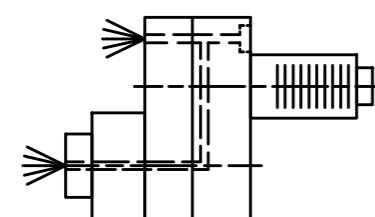
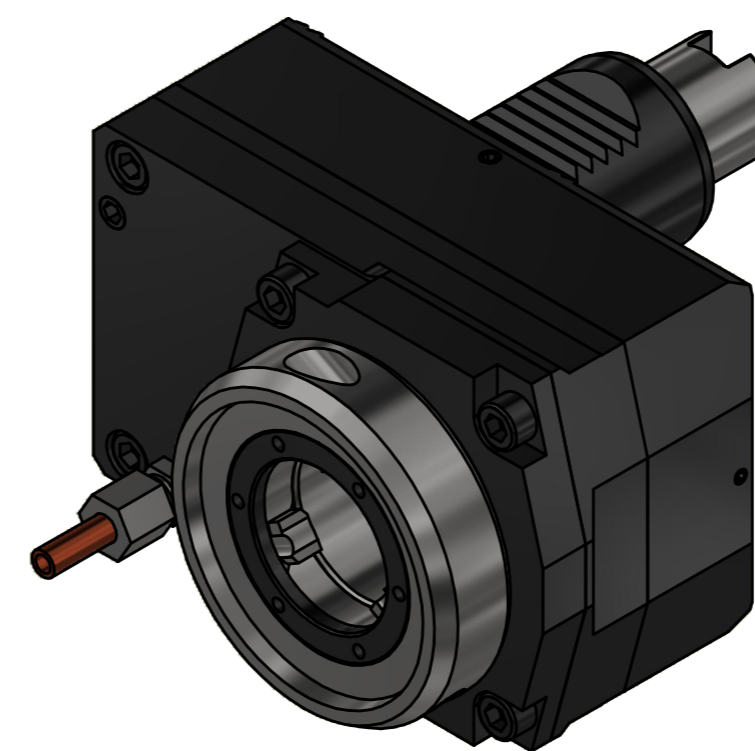


Doppelverzahnung Lizenz Traub  
double tooth system licence Traub



Innen- und Aussenkuehlung / Inside and outside coolant supply  
Kuehlmittelfiltrierung-50µ / coolant filtration-50µ



Copyright **EWS Tool Technologies**  
Weitergabe und Vervielfaeltigung dieser Unterlage,  
Verwertung und Mitteilung ihres Inhalts nicht  
gestattet, soweit nicht ausdrucklich zugestanden.  
Zuwoerhandlungen verpflichten zu Schadenersatz.

|   |  |
|---|--|
| Bemerkung - Note<br>Für Trockenlauf geeignet!<br>Use without coolant fluid allowed! | Technische Daten - technical data<br>Weight = 4,908 [kg] |
|   | Torque max. (M1/M2) = 50 / 50 [Nm]                       |
|   | Speed max. (n1/n2) = 6000 / 6000 [1/min]                 |
|   | Gear ratio (i)=n1:n2 = 1:1                               |
|   | Pressure (pmax) = 70 [bar]                               |

|  |
|--|
| Benennung - Title<br><b>Axial Bohr u. Fräskopf achsversetzt</b><br><b>Ax. drill. and mill. head offset</b> |
|--|

|   |   |                  |
|---|---|------------------|
| <b>EWS</b><br>Tool Technologies<br><small>EWS Weigle GmbH &amp; Co. KG<br/>         Maybachstr. 1<br/>         D-73066 Uhlingen<br/>         www.ews-tools.de</small> | Technische Aenderungen vorbehalten!<br>Subject to technical modifications!<br>IDENT: DEWS152862 | REV: -/A<br>MNR. |
|   | Nr. - No.<br><b>50.40VX4G250RLIKDW</b>  | <b>209450</b>    |

