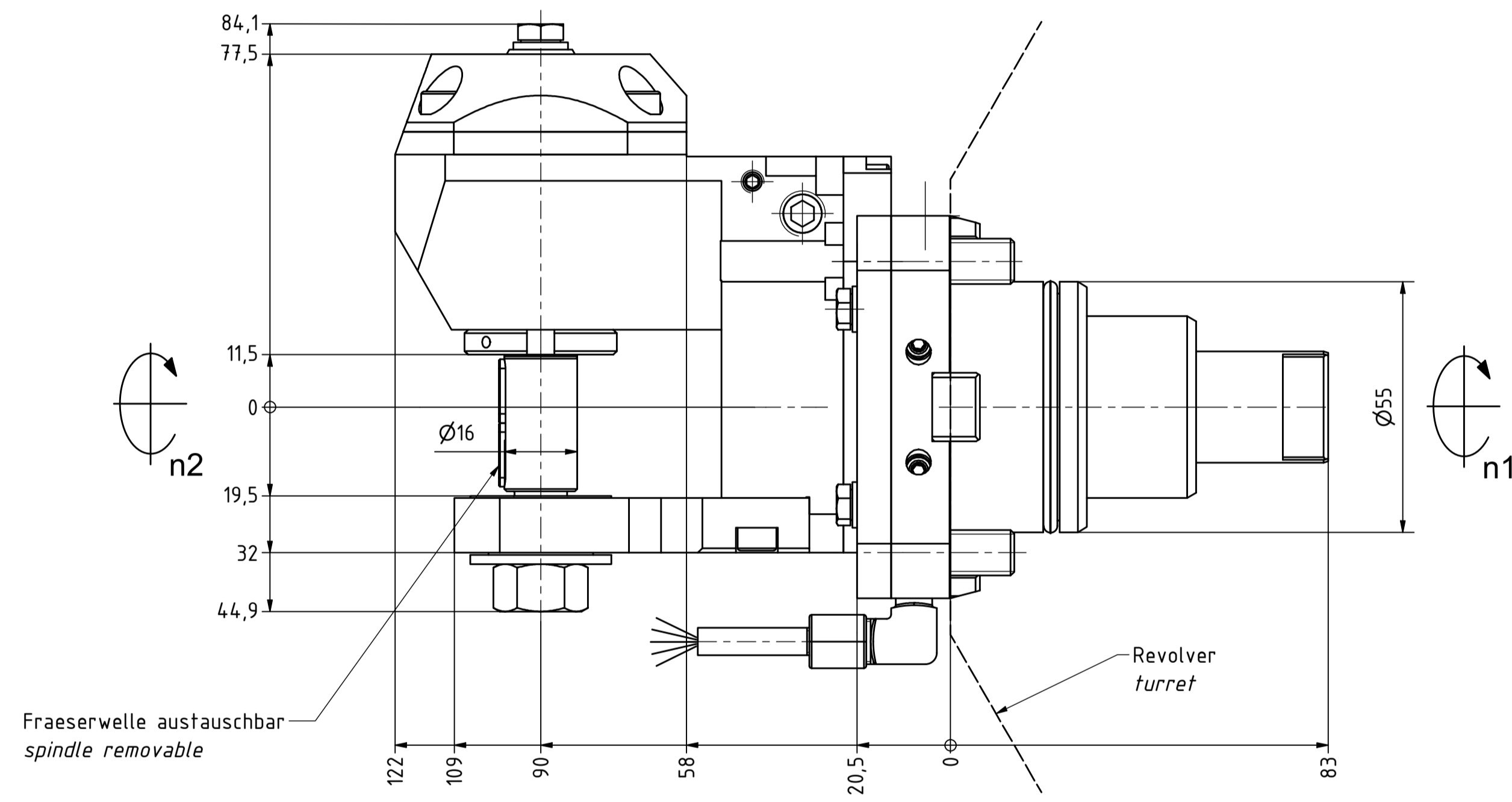
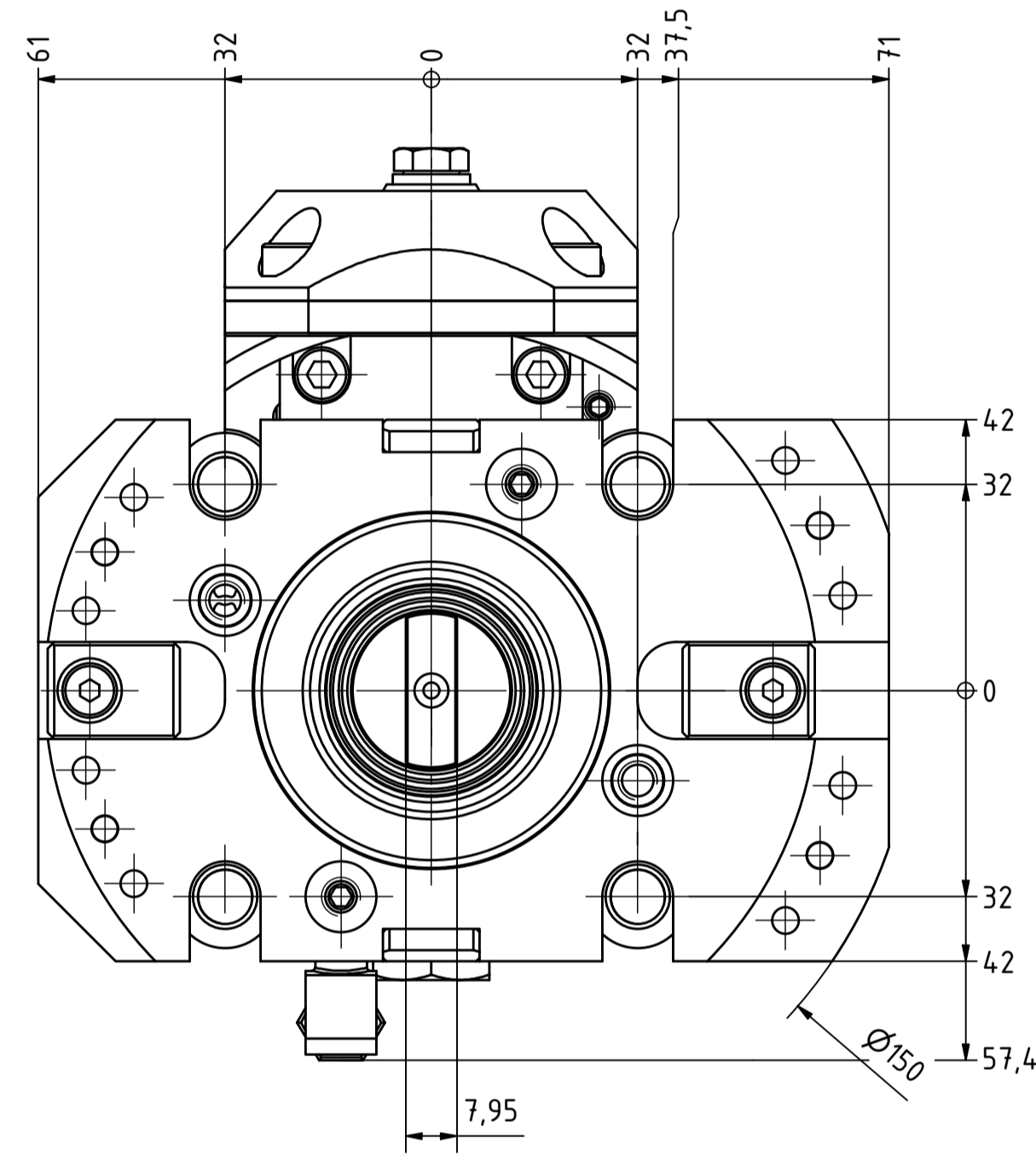
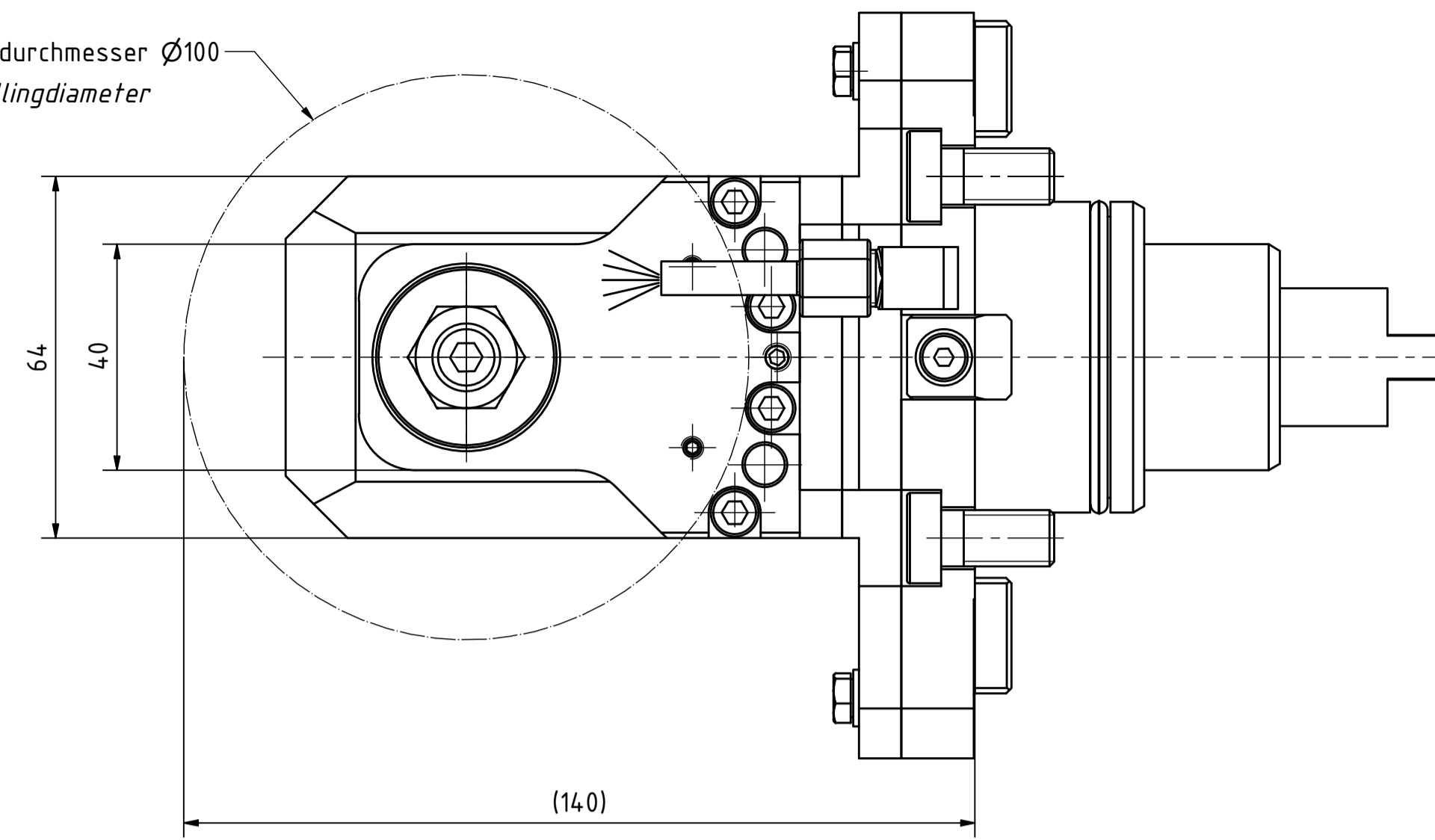
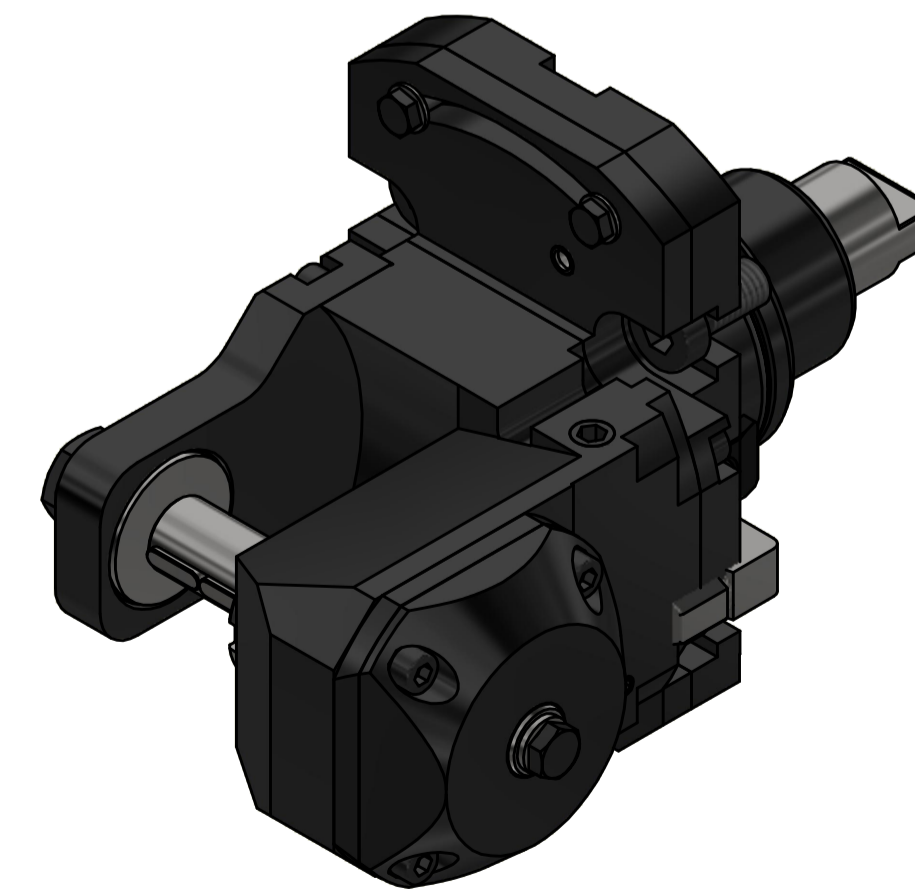
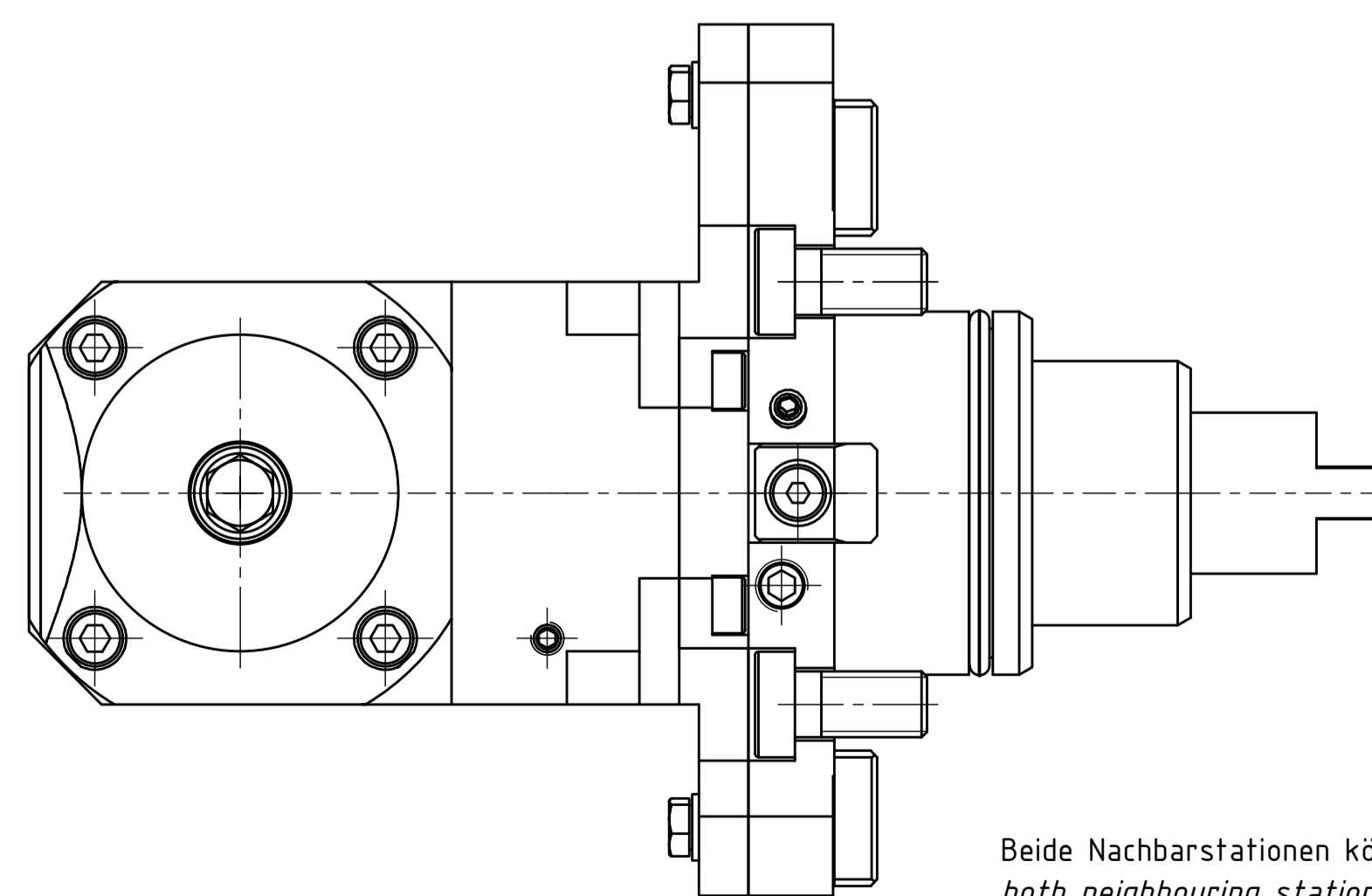
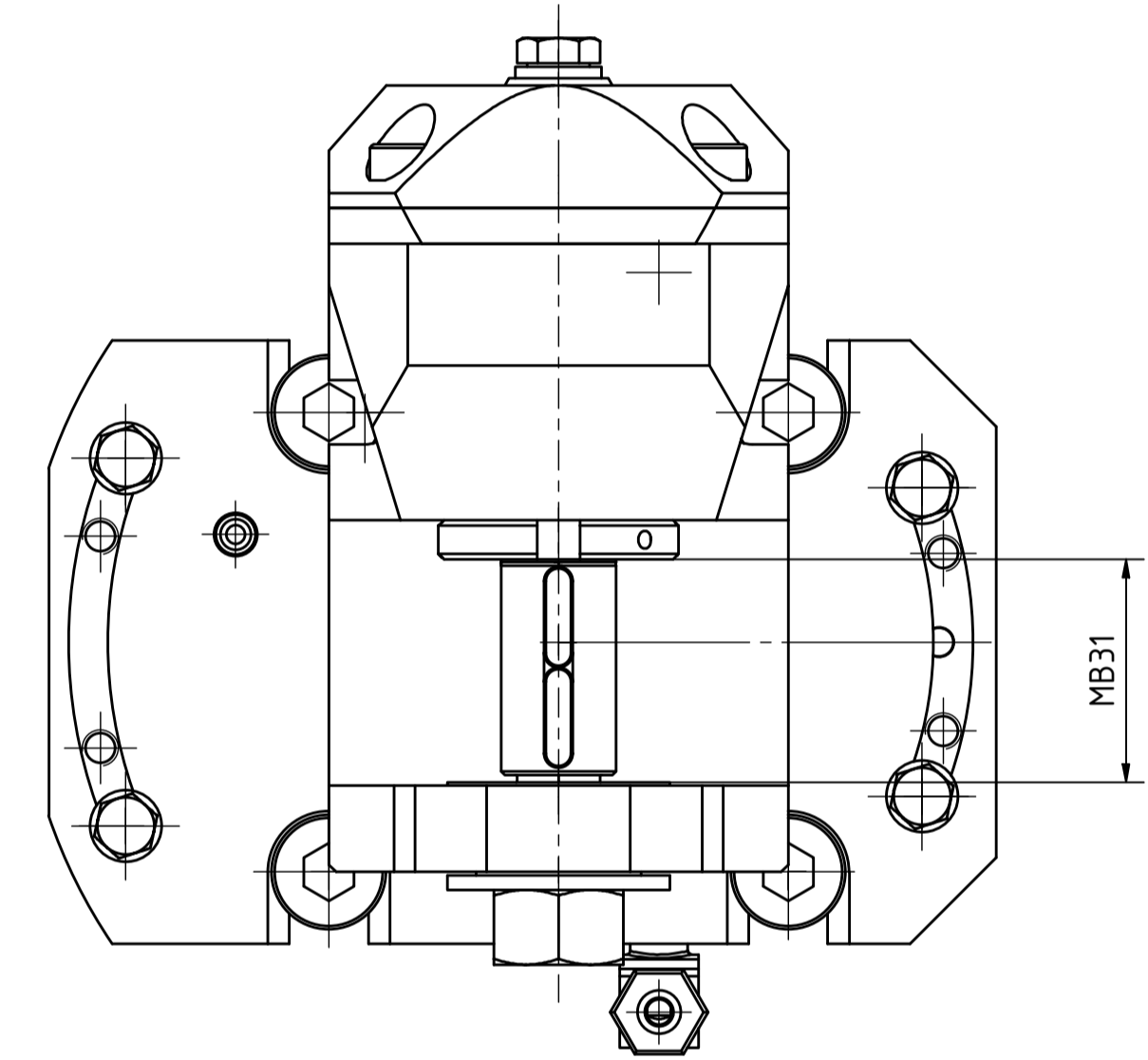


max. Fraeserdurchmesser $\varnothing 100$
 max. saw milling diameter



Fraeserwelle austauschbar
 spindle removable

Revolver
 turret



Beide Nachbarstationen könnten entfallen!
 both neighbouring stations may be lost!

Bemerkung - Note

Technische Daten - Technical data
 Weight = 5,177 [kg]
 Torque max. (M1/M2) = 20 / 60 [Nm]
 Speed max. (n1/n2) = 6000 / 2000 [1/min]
 Gear ratio (i)=n1:n2 = 3:1

Benennung - Title

Scheibenfräserkopf
 Radial saw milling head

EWS Werkzeugmaschinen & Co. KG
 Hauptstr. 1
 42700 Solingen
 www.ews-tool.de
 Nr. - Art. 64.5516VL2130100

Technische Änderungen vorbehalten!
 Subject to technical modifications!
 IDENT: DEWS055338

REV. -/C
 HNB
 209774

QR

Copyright EWS Tool Technologies
 Weitergabe und Vervielfältigung dieser Unterlage,
 Verwertung und Mitteilung ihres Inhalts nicht
 gestattet, soweit nicht ausdrücklich zugestanden.
 Zuwiderhandlungen verpflichten zu Schadenersatz.