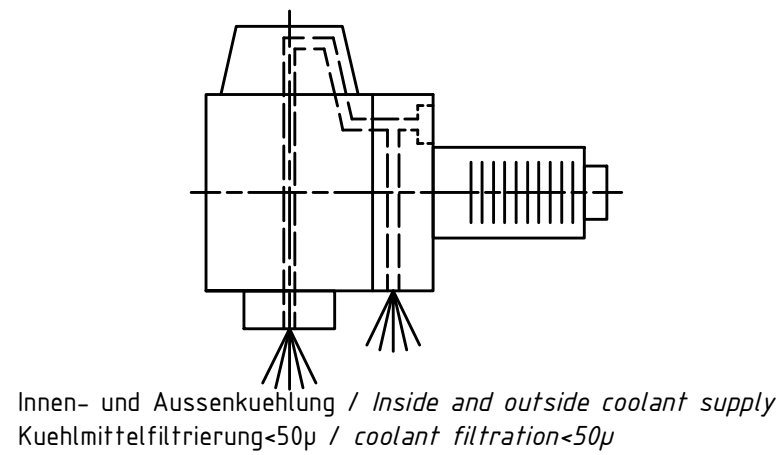
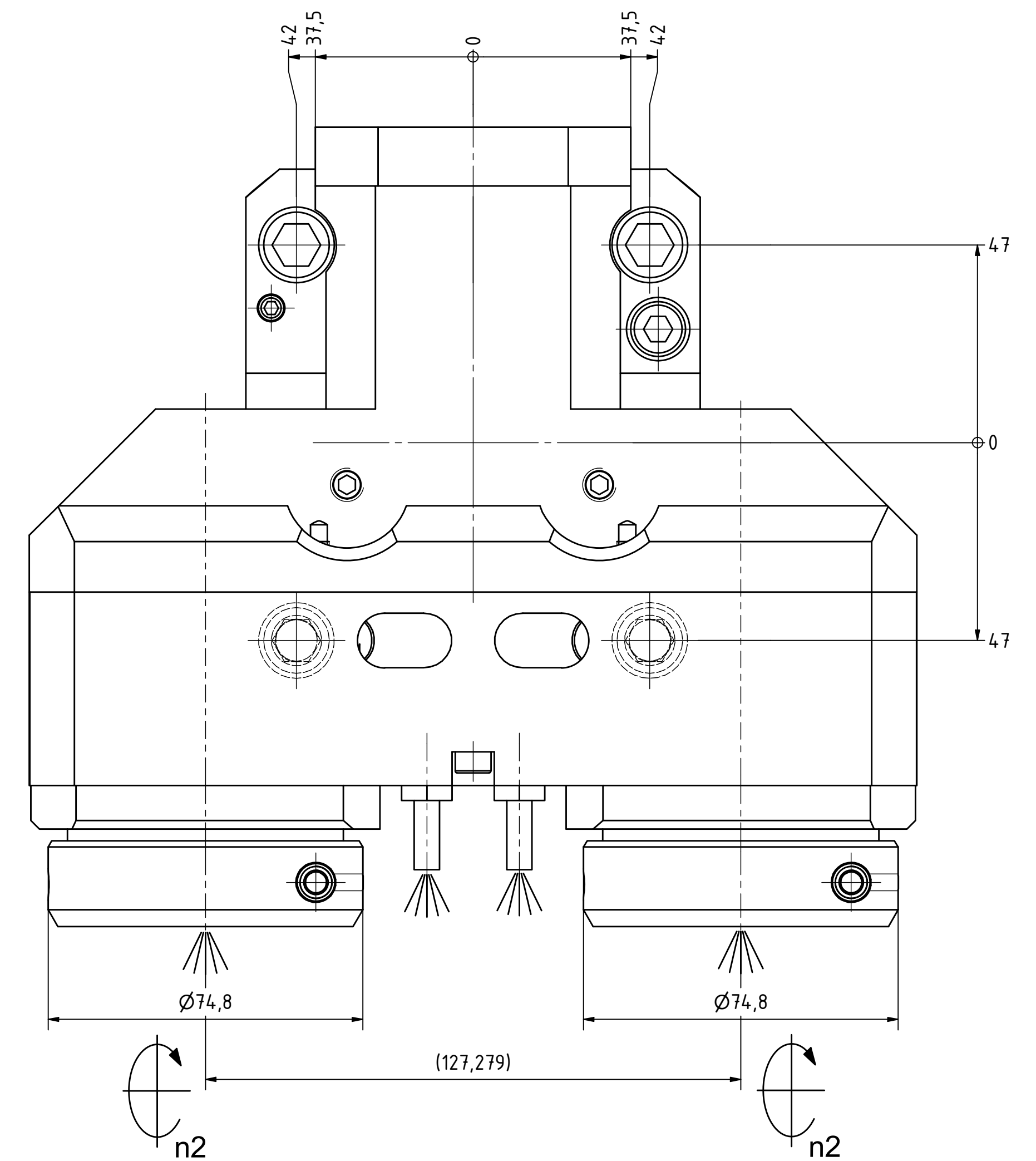
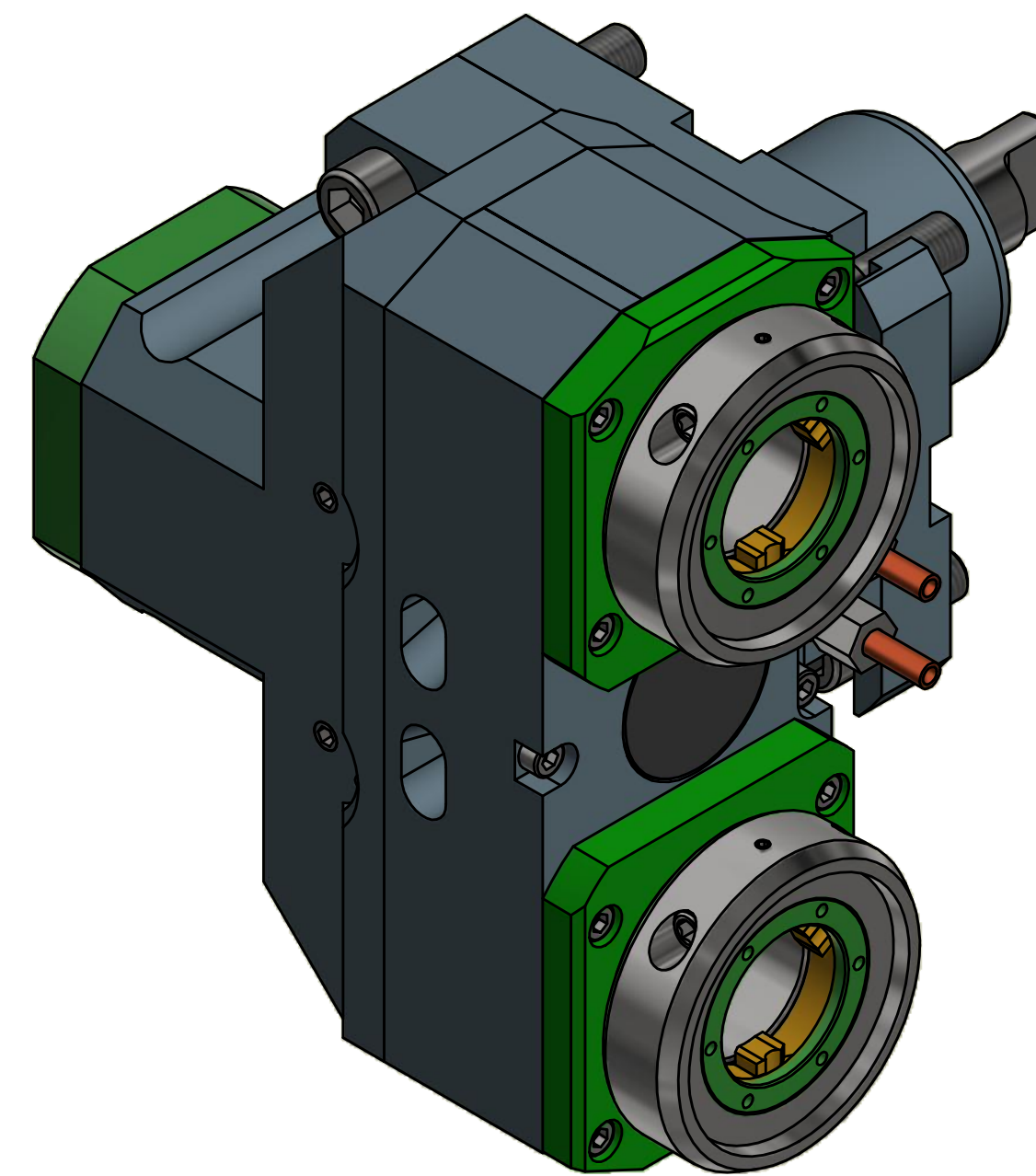
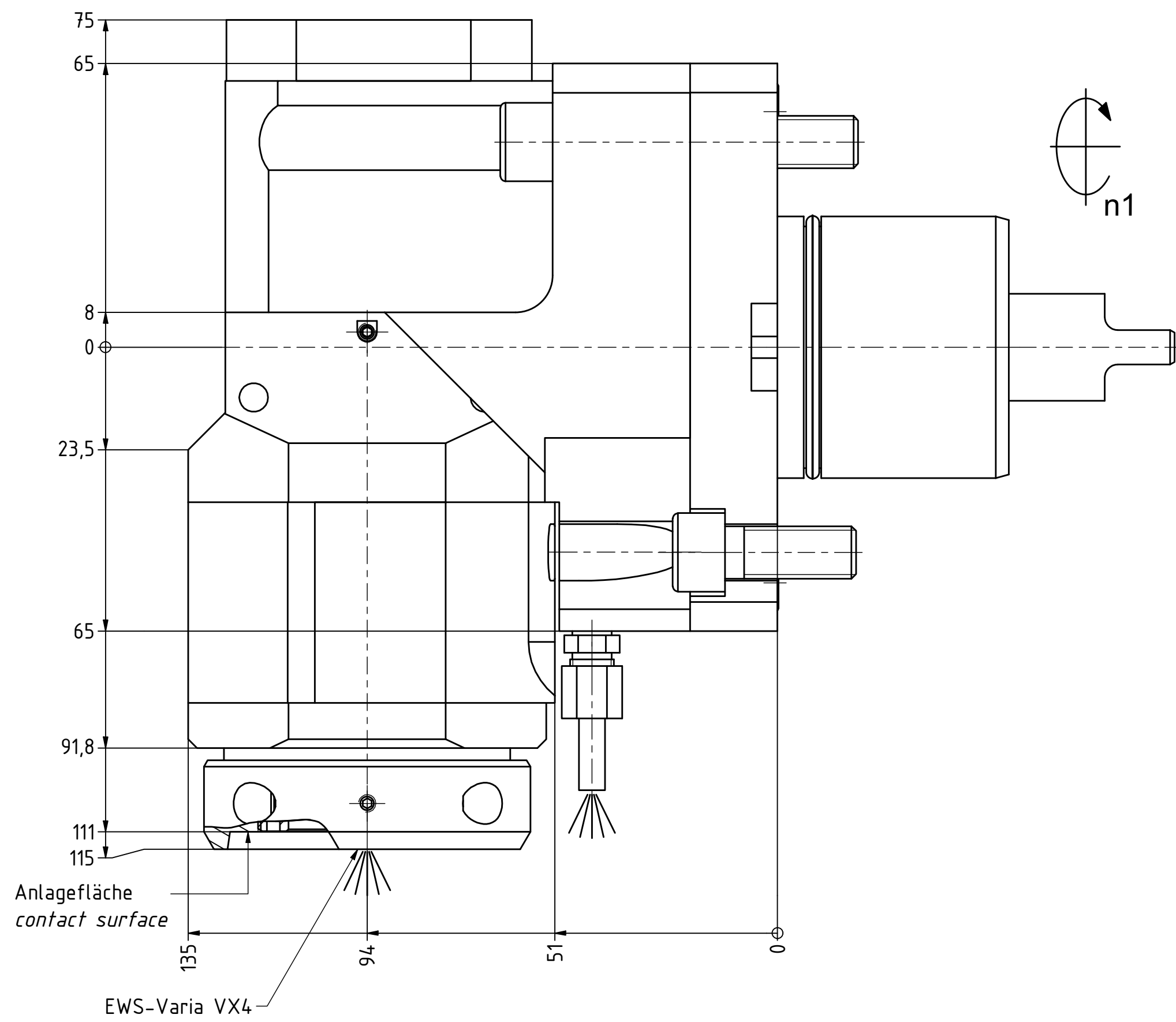


Bitte überprüfen Sie, ob der Werkzeughalter auf ihrem Revolver im Maschinenraum ohne Kollision durchschwenken kann.
 Please check the work space of the machine for interferences with the tool holder, especially the swiveling diameter.



Bemerkung - Note
 Für Trockenlauf geeignet!
 Use without coolant fluid allowed!

Technische Daten - technical data
 Weight = 17,748 [kg]
 Torque max. (M1/M2) = 50 / 25 [25] [Nm]
 Speed max. (n1/n2) = 6000 / 6000 | 6000 [1/min]
 Gear ratio (i)=n1n2 = 1:1 | 1:1
 Pressure (pmax) = 70 [bar]

Benennung - Title
 Radial Bohr und Fräskopf
 Radial drilling and milling head

EWS EWS Werkzeug GmbH & Co. KG
 Hauptstr. 1
 47209 Lörzingen
 www.ews-tool.de
 Technische Änderungen vorbehalten!
 Subject to technical modifications!
 IDENT: DEWS100734
 REV: -/JB
 HNR:
 60.60VX4DYNLIKDTK127.279
 216819

Copyright EWS Tool Technologies
 Weitergabe und Vervielfältigung dieser Unterlage,
 Verwertung und Mitteilung ihres Inhalts nicht
 gestattet, soweit nicht ausdrücklich zugestanden.
 Zuwiderhandlungen verpflichten zu Schadensersatz.

