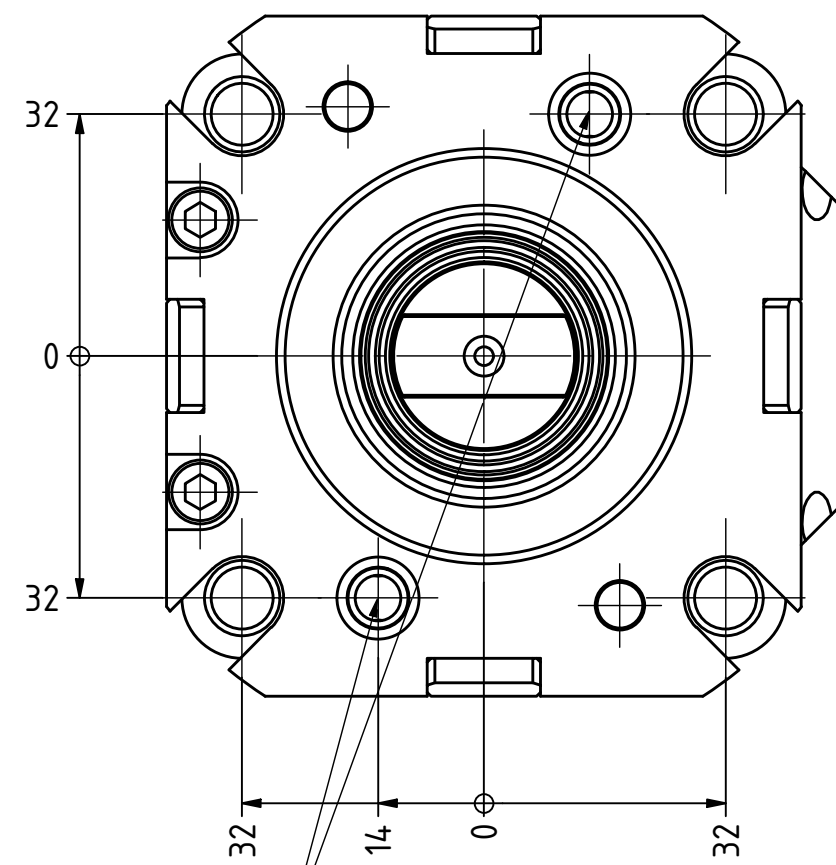
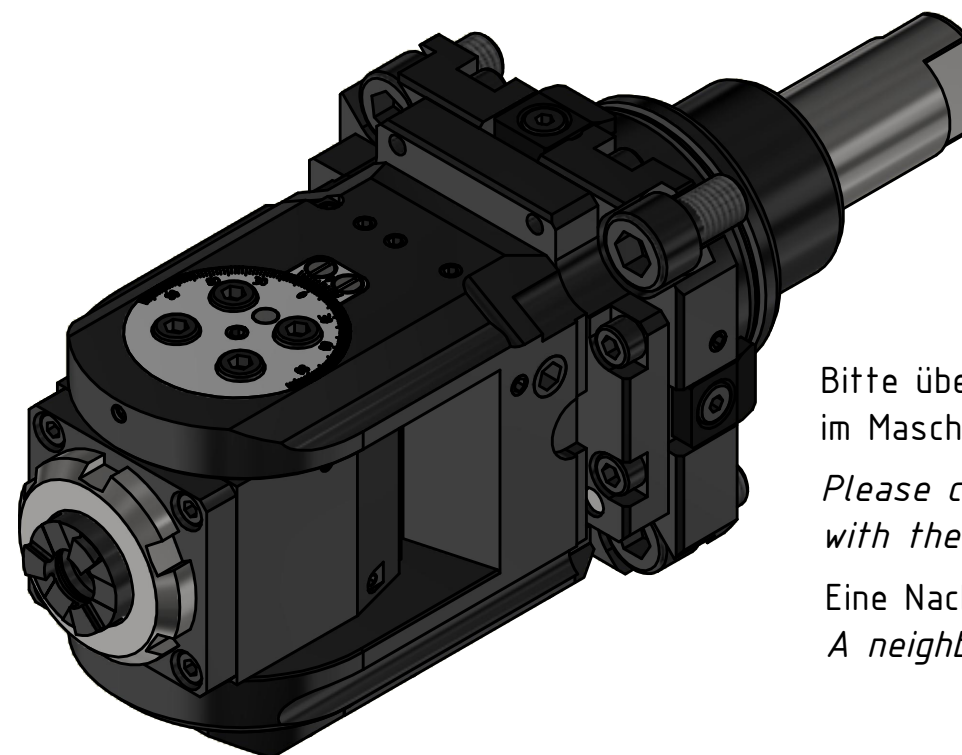
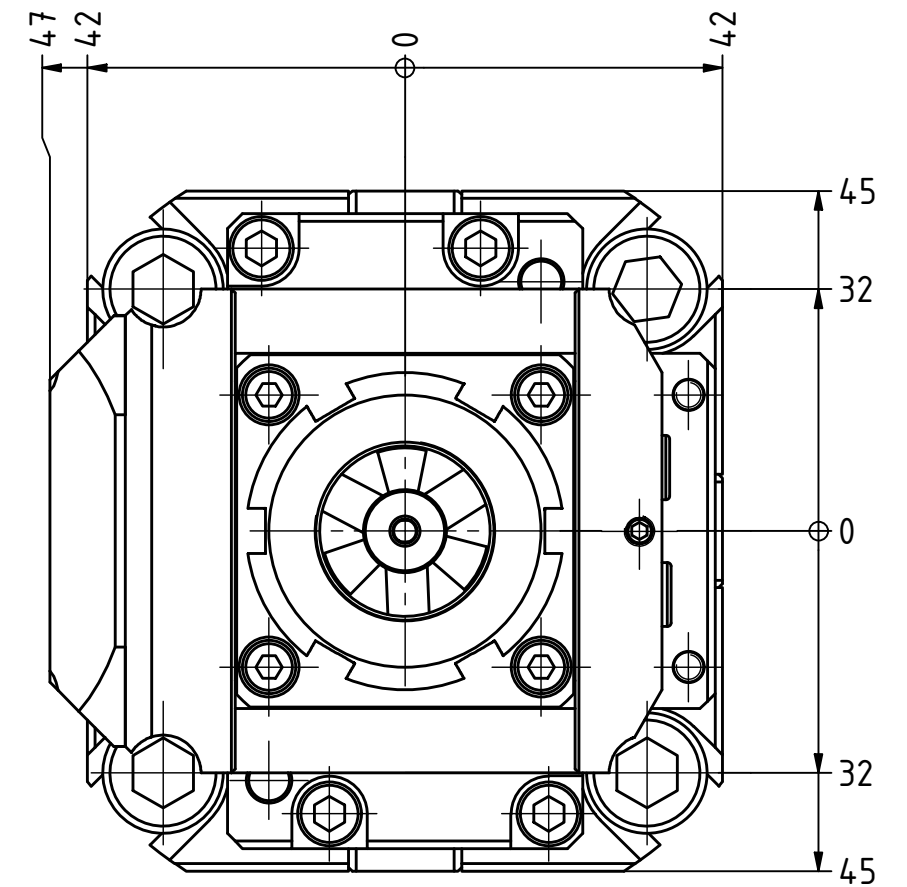
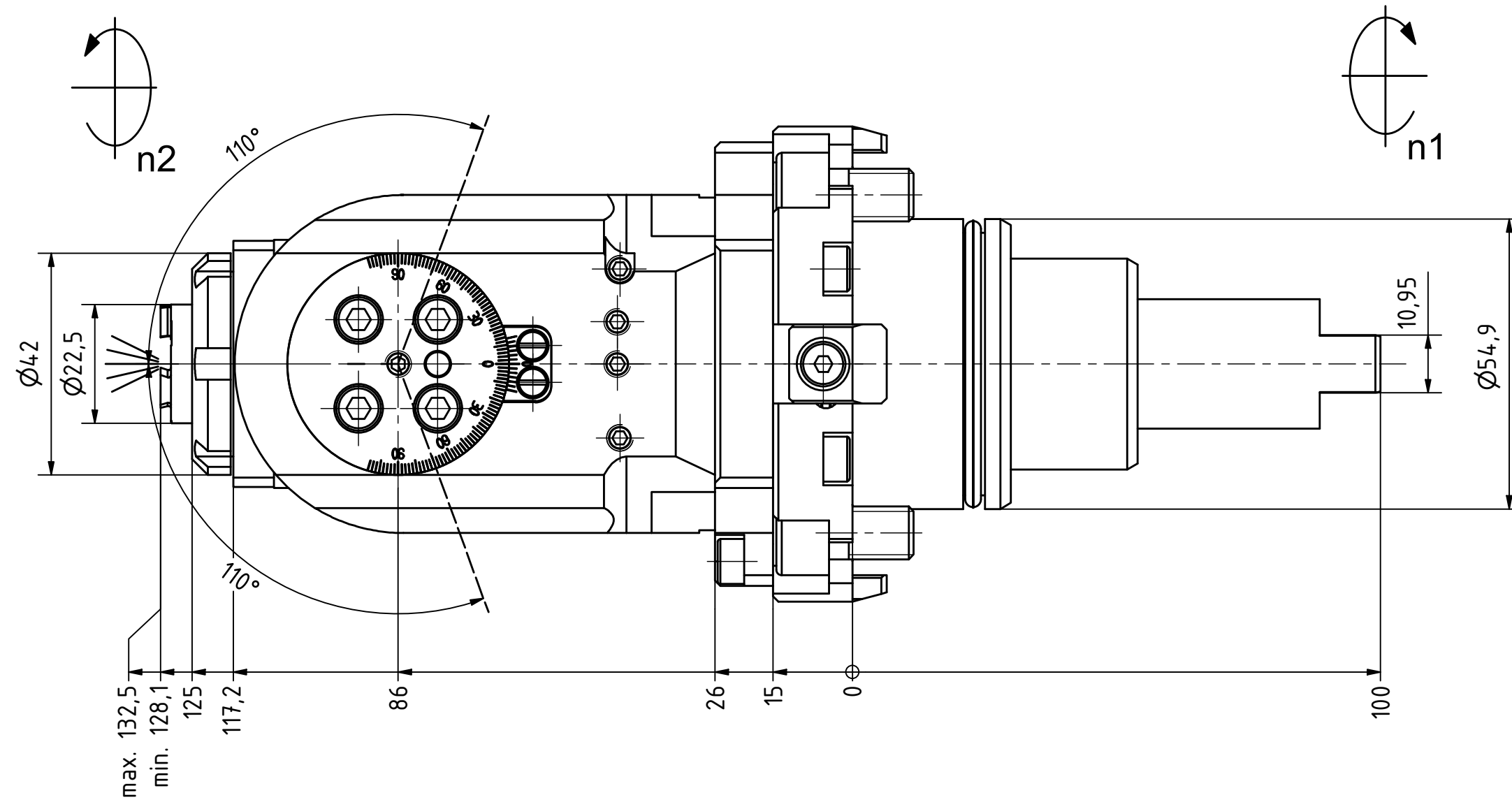


Spannzange / Collet ER16 DIN6499
 Spannbereich / Clamping range: 1,0 - 10,0
 Schwenkbereich ±110°
 Swivel area ±110°



Kühlmittelezufuhr
 coolant supply

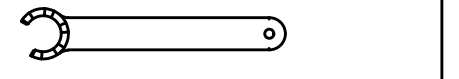


Bitte überprüfen Sie, ob der Werkzeughalter auf ihrem Revolver im Maschinenraum ohne Kollision durchschwenken kann.

Please check the work space of the machine for interferences with the tool holder, especially the swiveling diameter.

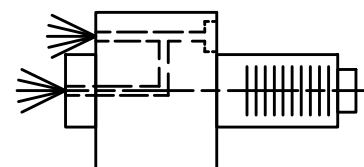
Eine Nachbarstation könnte entfallen!
 A neighbouring station may be lost!


 Hakenschlüssel
 mit Zapfen
 Hook wrench
 with fixed pin
 DIN1810 B 40x42


 Spannzangenschlüssel für
 innenliegende Mutter
 Clamping wrench for
 internal collet
 216AX

MMS - max. 10 bar
 MQL - max. 10 bar

Copyright EWS Tool Technologies
 Weitergabe und Vervielfältigung dieser Unterlage,
 Verwertung und Mitteilung ihres Inhalts nicht
 gestattet, soweit nicht ausdrücklich zugestanden.
 Zuwiderhandlungen verpflichten zu Schadenersatz.



Innen- und Aussenkühlung / Inside and outside coolant supply
 Kühlmittelfiltrierung 50μ / coolant filtration 50μ

Bemerkung - Note
 Für Trockenlauf geeignet!
 Use without coolant fluid allowed!

Technische Daten - technical data
 Weight = 4,584 [kg]
 Torque max. (M1/M2) = 16 / 8 [Nm]
 Speed max. (n1/n2) = 6000 / 12000 [1/min]
 Gear ratio (i)=n1:n2 = 1:2
 Pressure (pmax) = 10 [bar]

Benennung - Title
 Schwenkkopf
 Swivel head

EWS Tool Technologies
 EWS Weigle GmbH & Co. KG
 Maybachstr. 1
 D-73066 Uhingen
 www.ews-tools.de
 Nr. - No.
 63.5516VL4IKDMMMS11M-RF

Technische Änderungen vorbehalten!
 Subject to technical modifications!
 IDENT: DEWS060354

REV: -/B
 MNR.
 209483

