

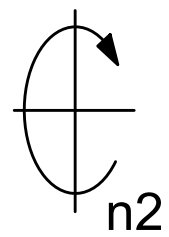


EWS-Varia



Tech  
Details

EWS-Varia VX4



$\varnothing 74,8$

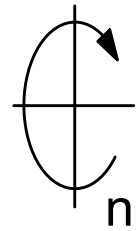
Anlagefläche  
contact surface

97

93

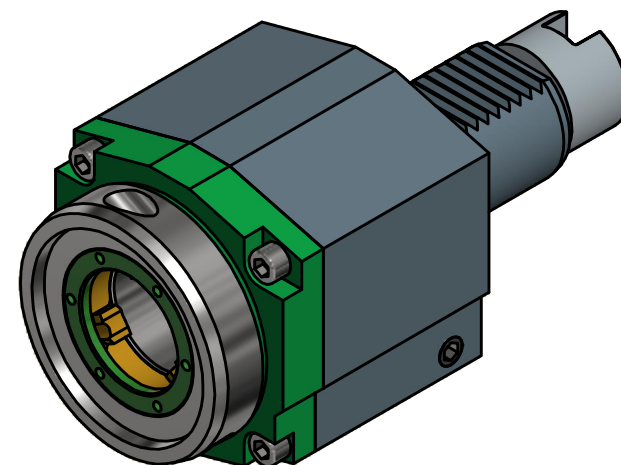
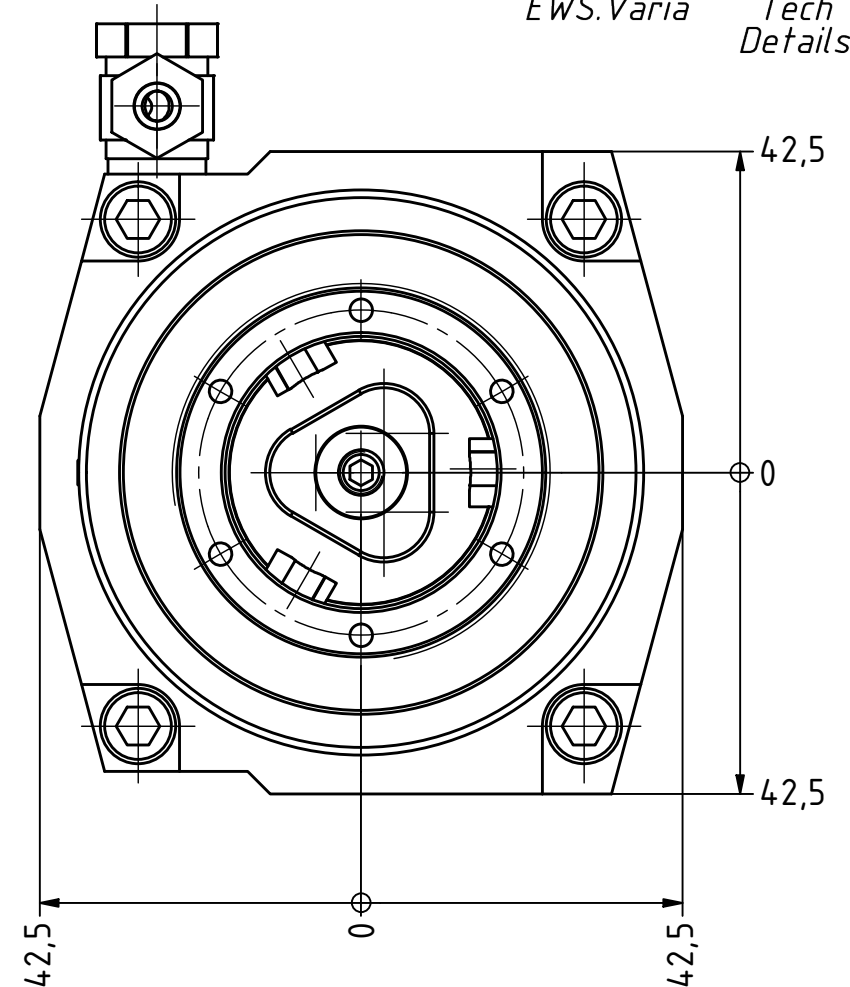
77,65

0



n1

$\varnothing 40$



Copyright **EWS Tool Technologies**  
Weitergabe und Vervielfältigung dieser Unterlage,  
Verwertung und Mitteilung ihres Inhalts nicht  
gestattet, soweit nicht ausdrücklich zugestanden.  
Zu widerhandlungen verpflichten zu Schadenersatz.

Bemerkung - Note

mit Kegelrollenlager  
with taper roller bearing(s)

Technische Daten - technical data

Weight = 4.140 [kg]  
Torque max. (M1/M2) = 50 / 50 [Nm]  
Speed max. (n1/n2) = 5000 / 5000 [1/min]  
Gear ratio (i)=n1:n2 = 1:1

Benennung - Title

**Axial Bohr und Fräskopf**  
**Axial drilling and milling head**

**EWS**  
Tool Technologies

EWS Weigle GmbH & Co. KG  
Maybachstr. 1  
D-73066 Uhingen  
www.ews-tools.de

Technische Änderungen vorbehalten!  
Subject to technical modifications!

IDENT: DEWS130820



REV: -/A

Nr. - No.

**40.40VX4KRG400**

MNR.

**223164**

**QR**