

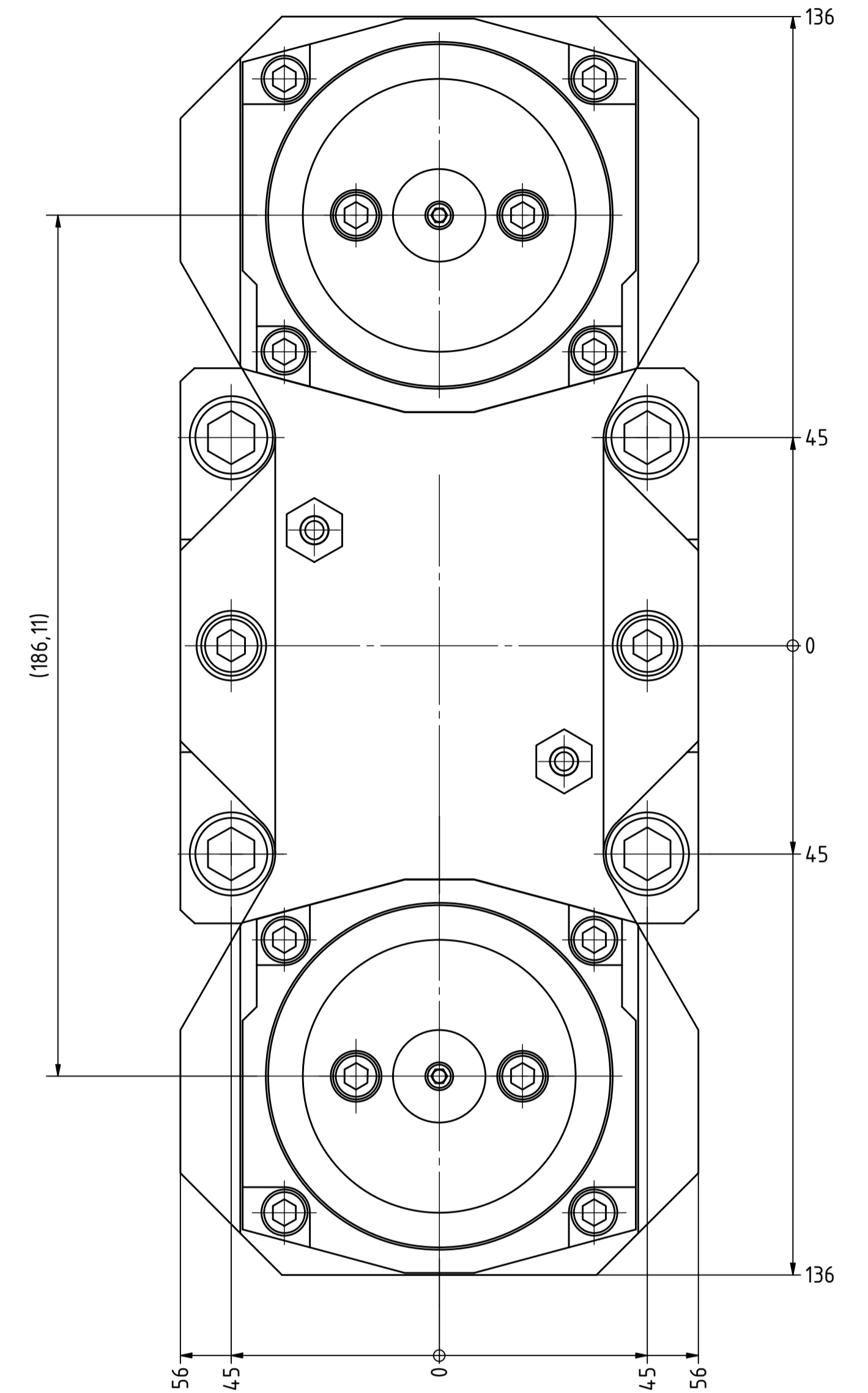
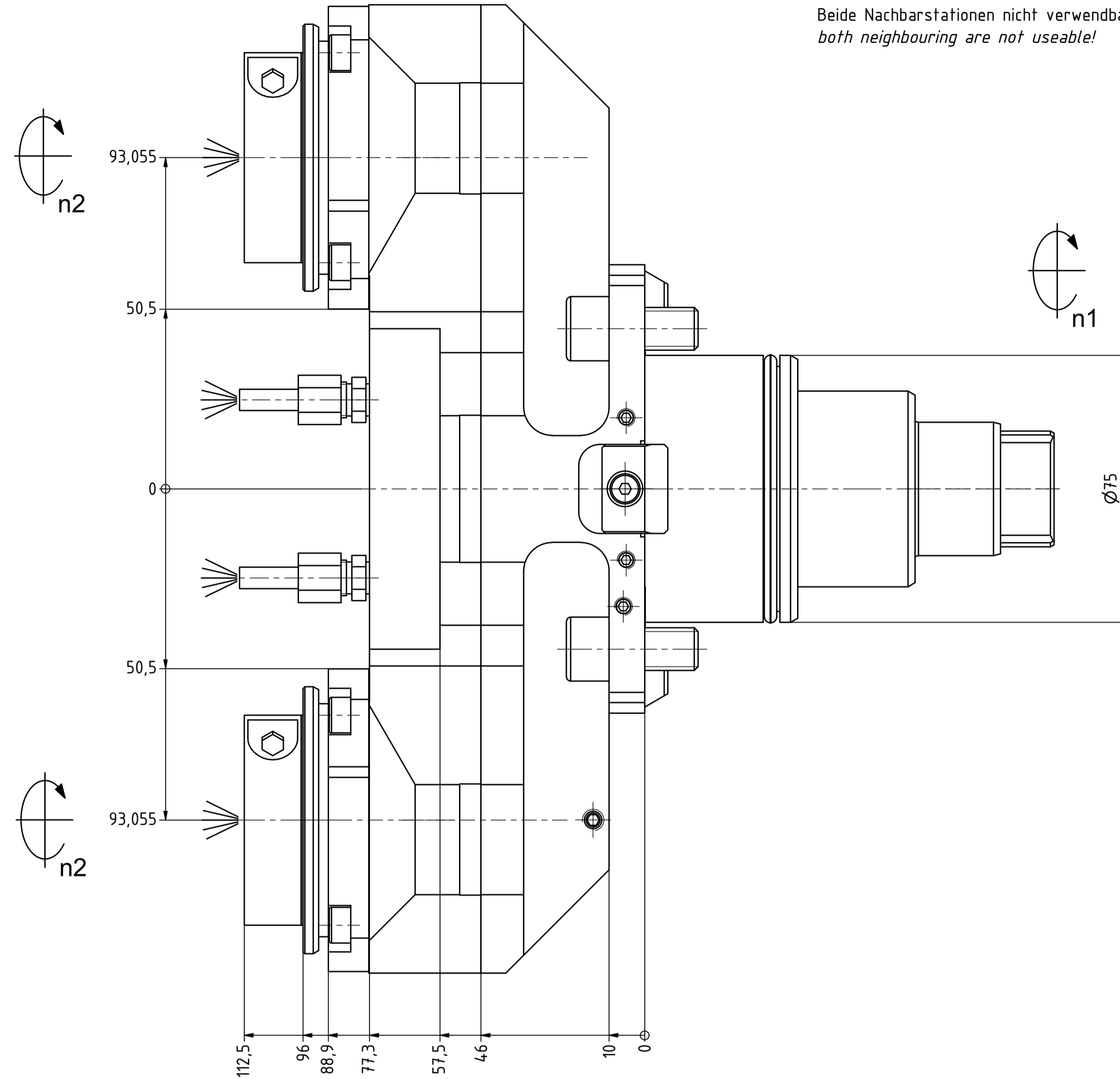
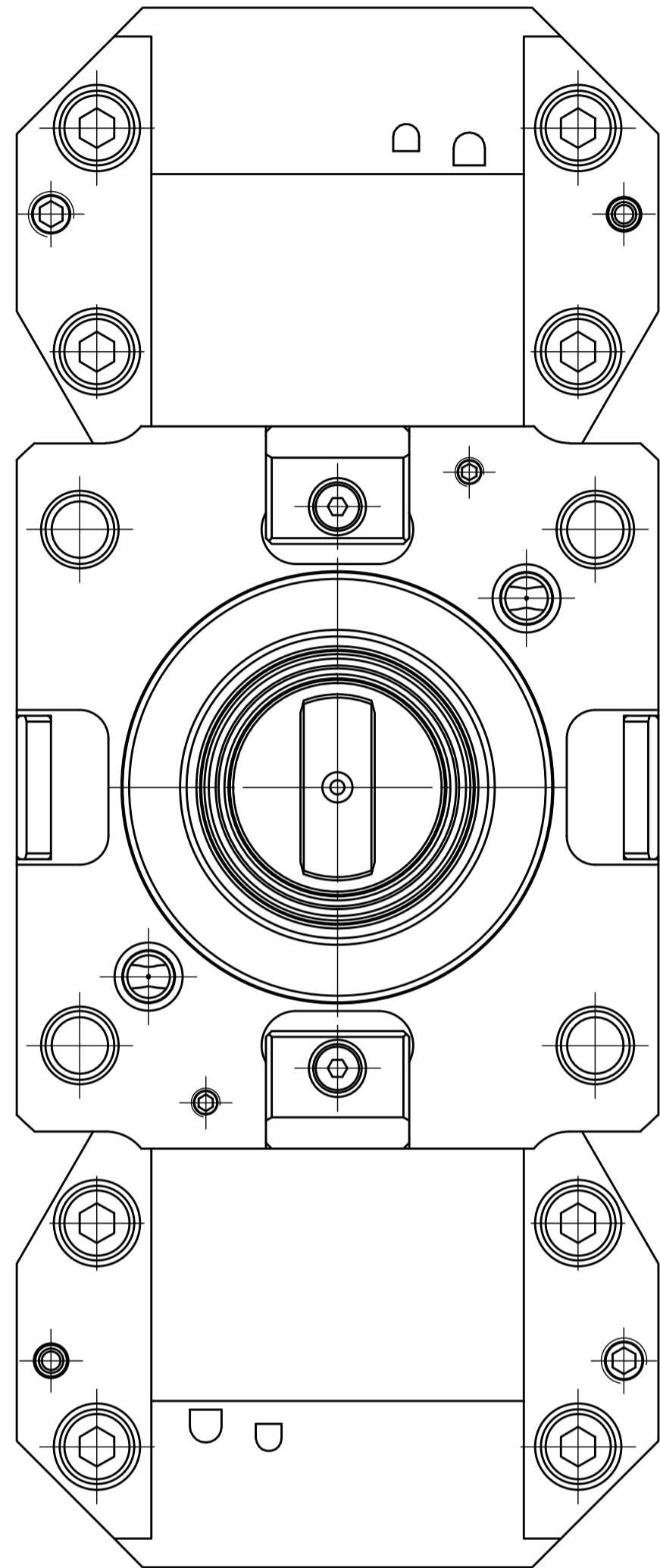
Hydrodehnfutter / hydraulic chuck NBC-20/25-46

Hülsen / collets 28.20xxHYDxx

XX (Ø) 3 4 5 6 7 8 9 10 12 14 16  
1/8 3/16 1/4 5/16 3/8 7/16 1/2 9/16 5/8

Bitte überprüfen Sie, ob der Werkzeughalter auf ihrem Revolver im Maschinenraum ohne Kollision durchschwenken kann.  
Please check the work space of the machine for interferences with the tool holder, especially the swiveling diameter.

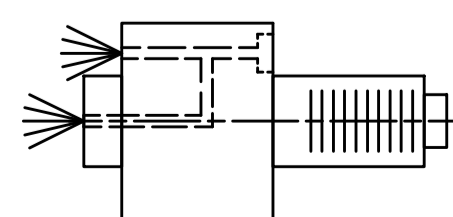
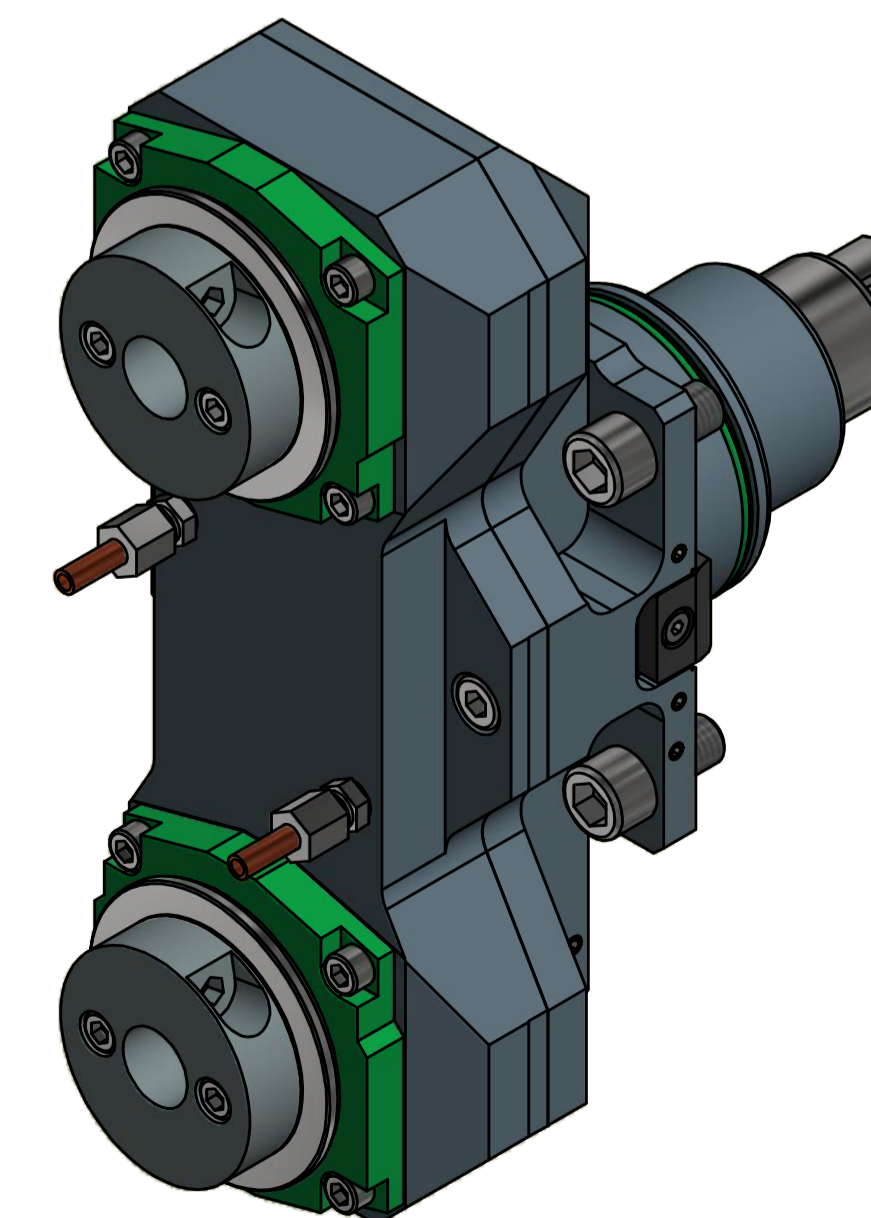
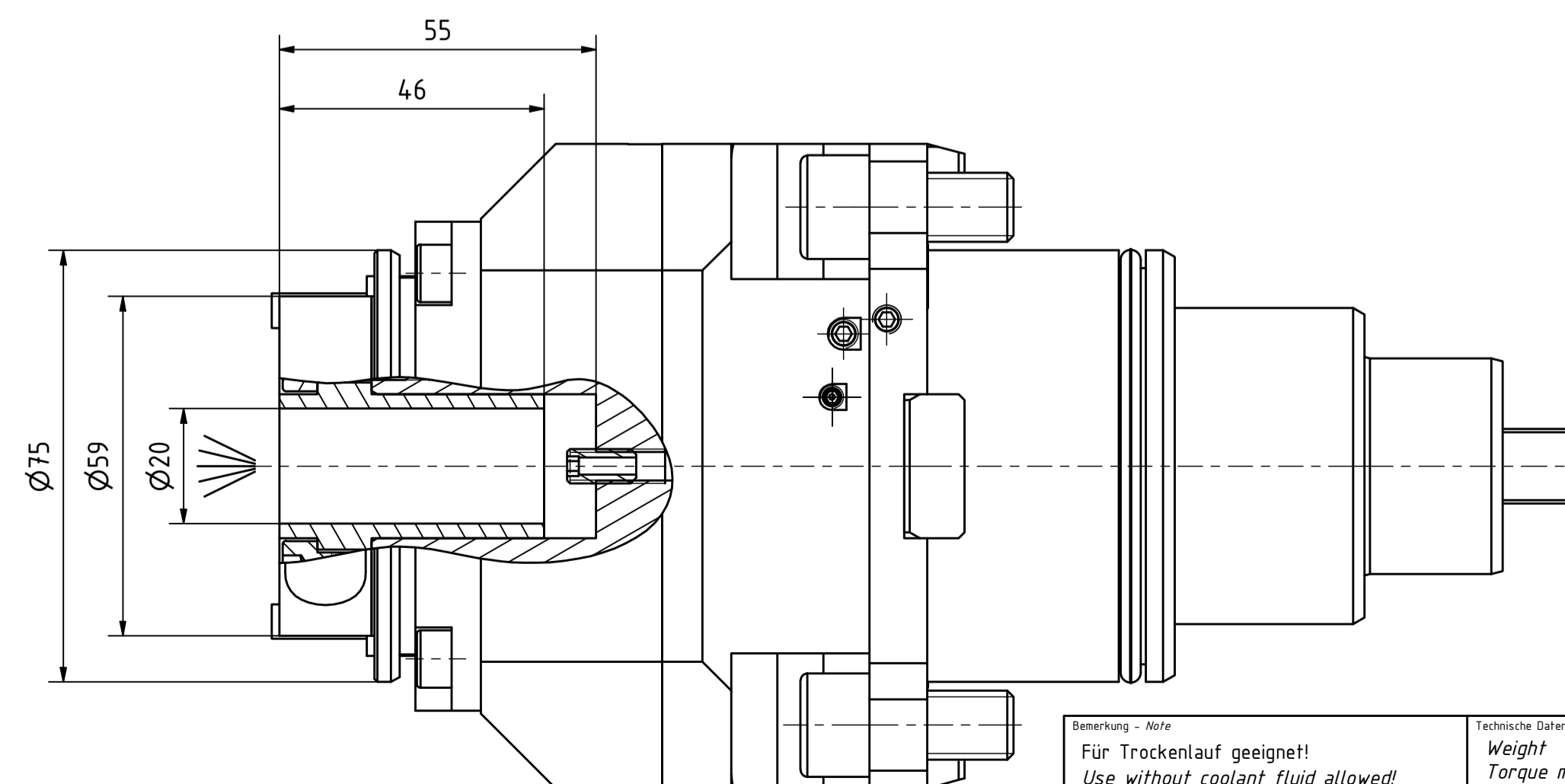
Beide Nachbarstationen nicht verwendbar!  
both neighbouring are not useable!



Hydrodehnfutter / hydraulic chuck NBC-20/25-46

Hülsen / collets 28.20xxHYDxx

XX (Ø) 3 4 5 6 7 8 9 10 12 14 16  
1/8 3/16 1/4 5/16 3/8 7/16 1/2 9/16 5/8



Innen- und Aussenkuehlung / inside and outside coolant supply  
Kuehlmittelfiltrierung-50µ / coolant filtration-50µ

**Beimung - Note**  
Für Trockenlauf geeignet!  
Use without coolant fluid allowed!

**Technische Daten - technical data**  
Weight = 15.173 [kg]  
Torque max. (M1/M2) = 4.0 / 4.0 / 4.0 [Nm]  
Speed max. (n1/n2) = 6000 / 3000 [1/min]  
Gear ratio (i)=n1:n2 = 2:1  
Pressure (pmax) = 70 [bar]

**Beimung - Title**  
Axial Bohr und Fräskopf  
Axial drilling and milling head

**EWS Tool Technologies**  
EWS Werkzeug GmbH & Co. KG  
Hauptstr. 1  
42700 Solingen  
www.ews-tool.de  
Technische Änderungen vorbehalten!  
Subject to technical modifications!  
IDENT: DEWS081032  
REV. -/A  
215205



Copyright EWS Tool Technologies  
Weitergabe und Vervielfältigung dieser Unterlage,  
Verwertung und Mitteilung ihres Inhalts nicht  
gestattet, soweit nicht ausdrücklich zugestanden.  
Zuwendungen verpflichten zu Schadenersatz.