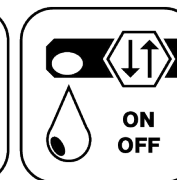




Ceramic Seal



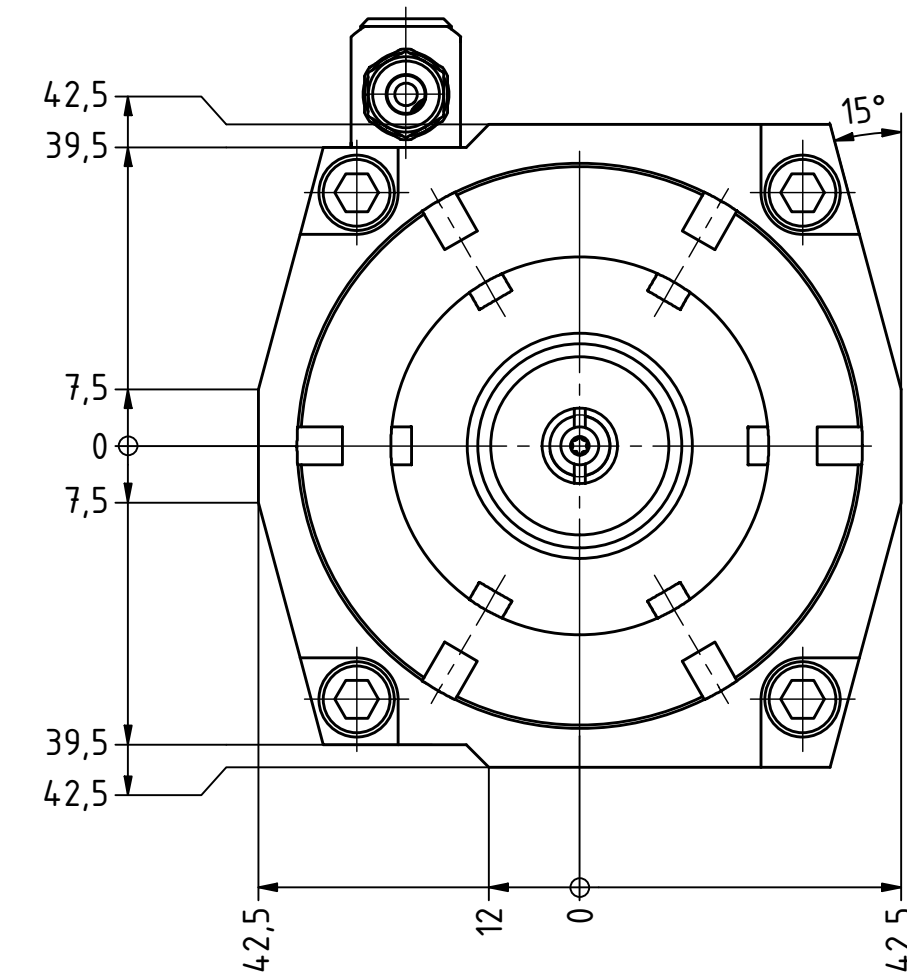
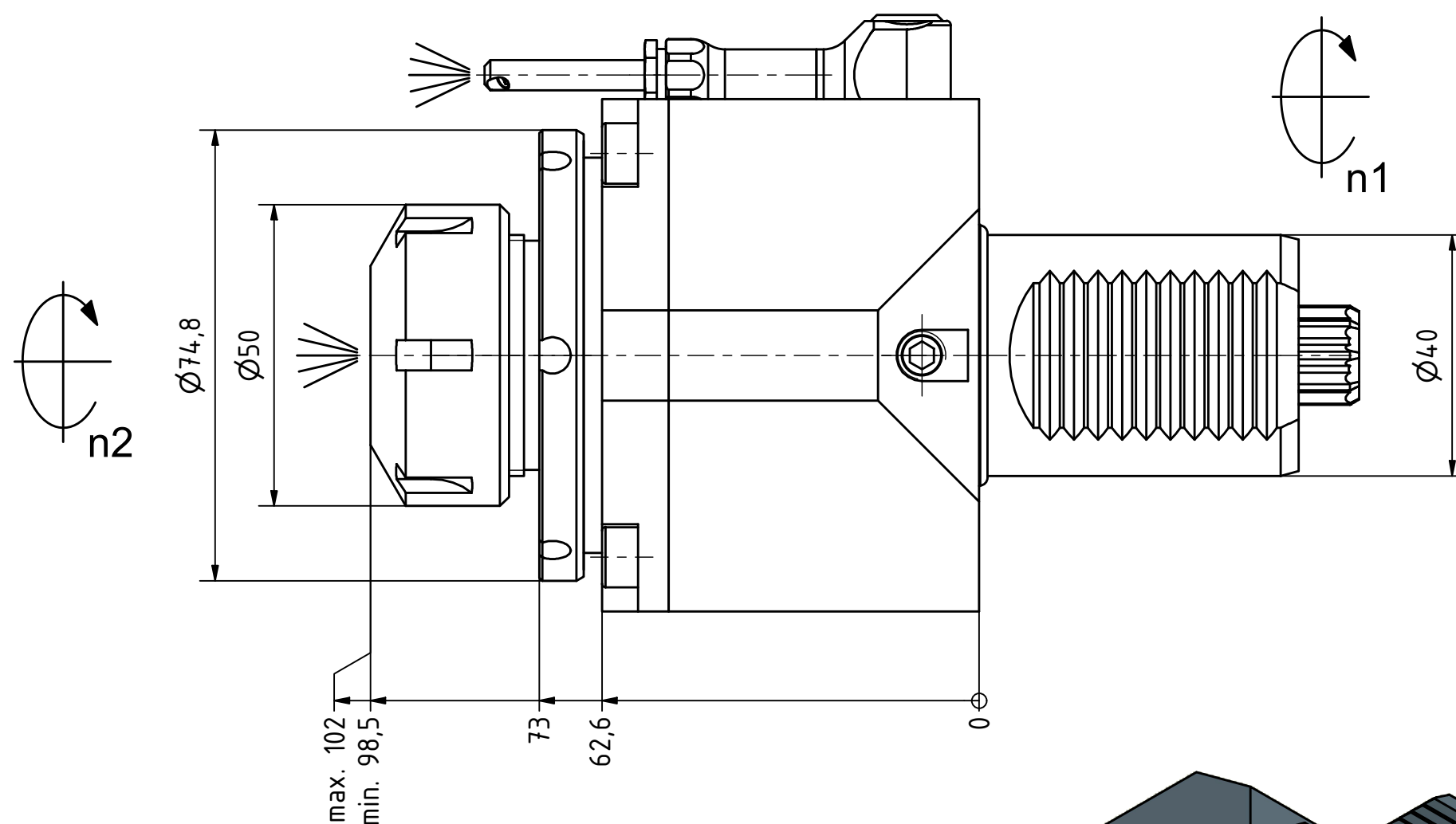
Butterfly Seal



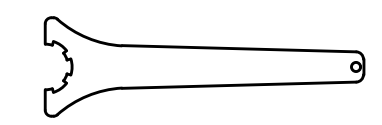
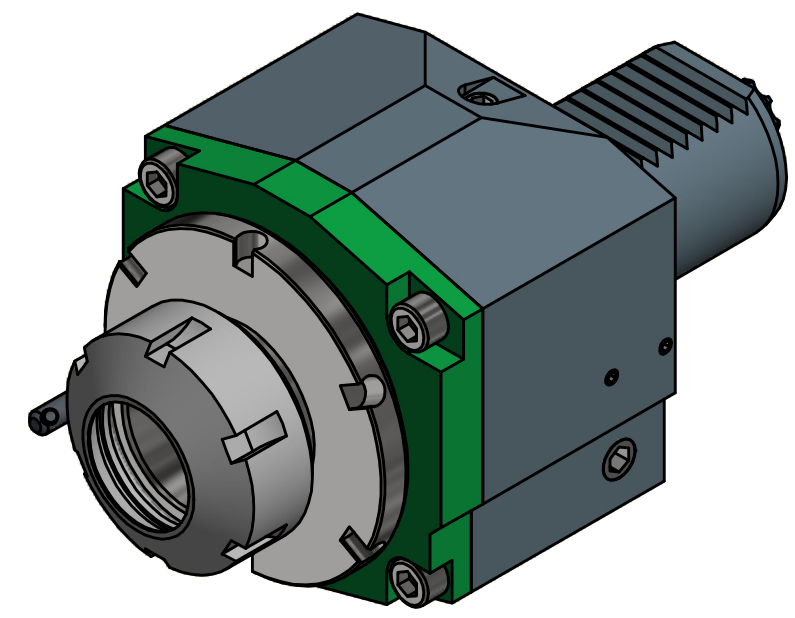
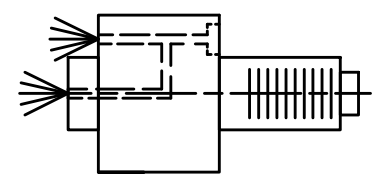
Coolant Management



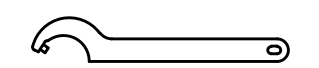
Tech Details



Spannzange / collet ER32 DIN6499
 Spannbereich / clamping range: 2,0 - 20,0



Spannzangenschlüssel
 Clamping wrench
 232



Hakenschlüssel
 mit Zapfen
 Hook wrench
 with fixed pin
 DIN1810 B 68x75

Innen- und Aussenkuehlung / Inside and outside coolant supply
 Kuehlmittelfiltrierung<50µ / coolant filtration<50µ

Copyright **EWS Tool Technologies**
 Weitergabe und Vervielfaeltigung dieser Unterlage,
 Verwertung und Mitteilung ihres Inhalts nicht
 gestattet, soweit nicht ausdrucklich zugestanden.
 Zuwiderhandlungen verpflichten zu Schadenersatz.

| | | | | | | |
|---|---|---|---|---|--------------------------------|-----------|
| Bemerkung - Note Für Trockenlauf geeignet! Use without coolant fluid allowed! | Technische Daten - technical data Weight = 3.741 [kg] Torque max. (M1/M2) = 63 / 63 [Nm] Speed max. (n1/n2) = 6000 / 6000 [1/min] Gear ratio (i)=n1:n2 = 1:1 Pressure (pmax) = [bar] | Benennung - Title Axial Bohr und Fräskopf Axial drilling and milling head | EWS Tool Technologies EWS Weigle GmbH & Co. KG Maybachstr. 1 D-73066 Uhingen www.ews-tools.de | Technische Aenderungen vorbehalten! Subject to technical modifications! IDENT: DEWS129704 | REV: -/A MNR. 222757 | QR |
|---|---|---|---|---|--------------------------------|-----------|