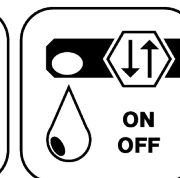




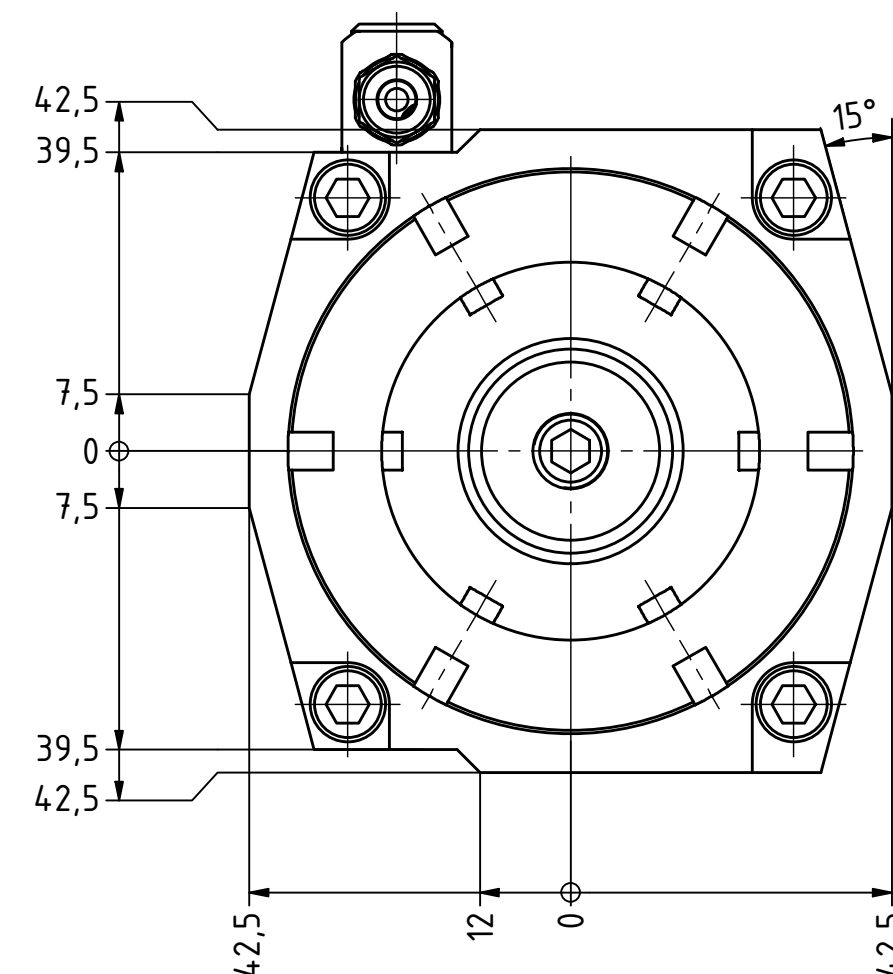
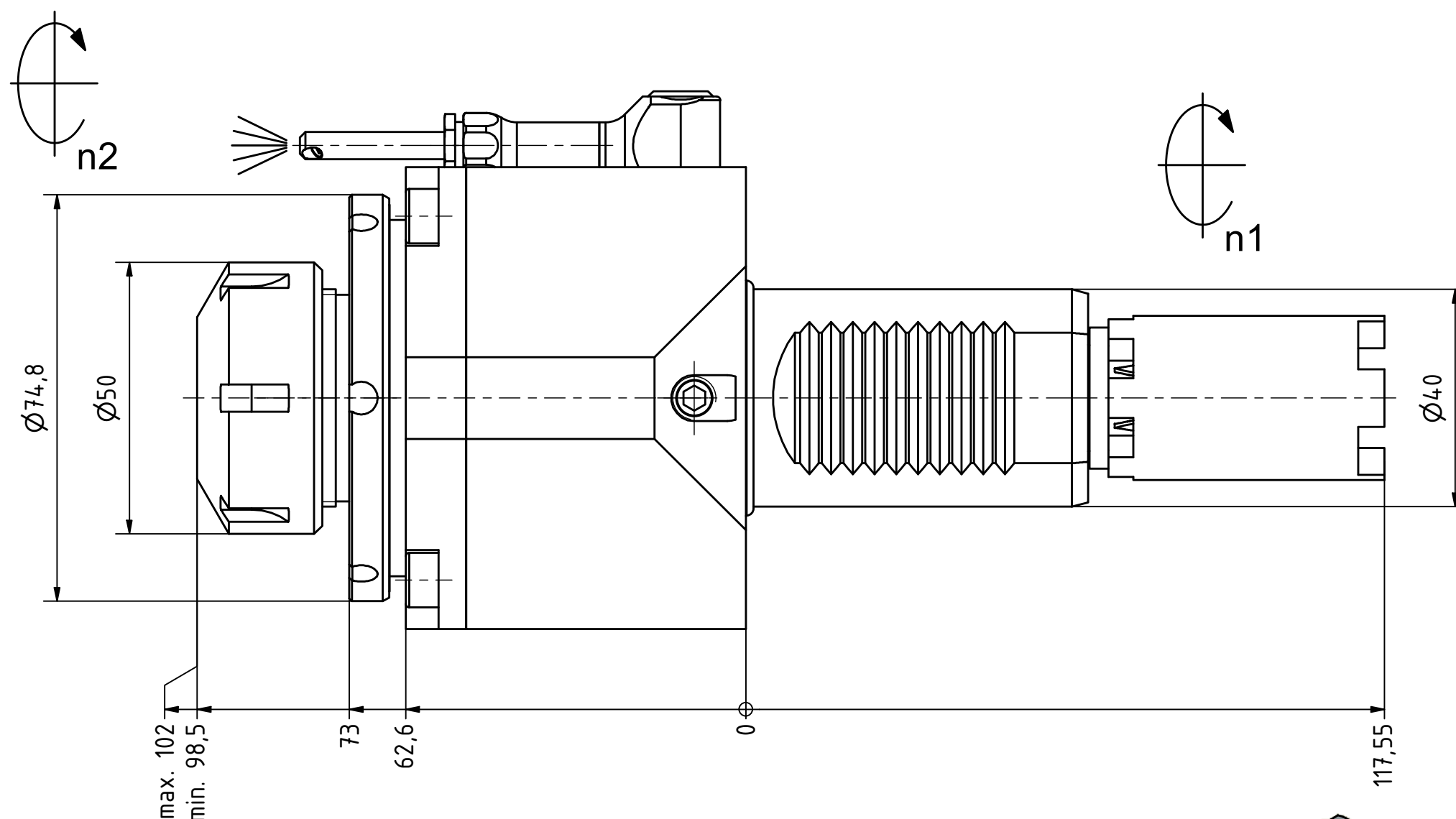
Butterfly
Seal



Coolant
Management

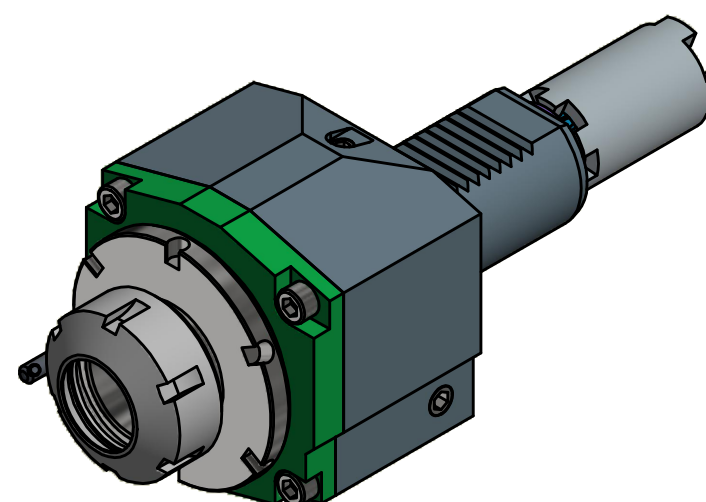


Tech
Details



Spannzange / *collet* ER32 DIN6499
Spannbereich / *clamping range*: 2,0 – 20,0

Gewindebohrzange / *tapping collet*
ET-1-32 M5-M12



Spannzangenschlüssel
Clamping wrench
232



Hakenschlüssel
mit Zapfen
*Hook wrench
with fixed pin*
DIN1810 B 68x75

Copyright **EWS Tool Technologies**
Weitergabe und Vervielfältigung dieser Unterlage,
Verwertung und Mitteilung ihres Inhalts nicht
gestattet, soweit nicht ausdrücklich zugestanden.
Zuwendungen verpflichten zu Schadenersatz.

Bemerkung - *Note*

Technische Daten - *technical data*

Weight = 4.017 [kg]
Torque max. (M1/M2) = 63 / 63 [Nm]
Speed max. (n1/n2) = 6000 / 6000 [1/min]
Gear ratio (i)=n1:n2 = 1:1

Benennung - *Title*

Axial Bohr und Fräskopf
Axial drilling and milling head

EWS
Tool Technologies

EWS Weigle GmbH & Co. KG
Maybachstr. 1
D-73066 Uhingen
www.ews-tools.de

Technische Änderungen vorbehalten!
Subject to technical modifications!

IDENT: DEWS129744

Nr. - *No.*

40.4032HAASSL40#01



REV: -/A

MNR.

222761

QR