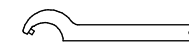
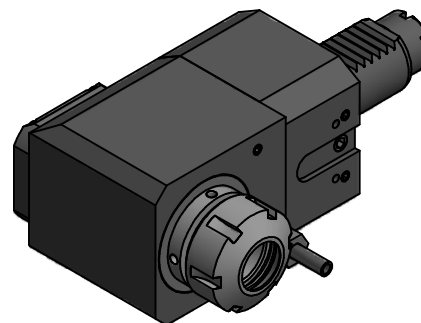


Spannzange / *collet* ER25 DIN6499  
 Spannbereich / *clamping range*: 1,0 - 16,0

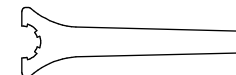
Gewindebohrzange / *tapping collet*  
 ET-1-25 M3-M10



Hakenschlüssel  
 mit Zapfen

Hook wrench  
 with fixed pin

DIN1810 B 40x42



Spannzangenschlüssel  
*Clamping wrench*

225

Copyright **EWS Tool Technologies**  
 Weitergabe und Vervielfältigung dieser Unterlage,  
 Verwertung und Mitteilung ihres Inhalts nicht  
 gestattet, soweit nicht ausdrücklich zugestanden.  
 Zuwiderhandlungen verpflichten zu Schadenersatz.

Bemerkung - *Note*

Technische Daten - *technical data*

*Weight* = 3.612 [kg]  
*Torque max.* (M1/M2) = 25 / 25 [Nm]  
*Speed max.* (n1/n2) = 6000 / 6000 [1/min]  
*Gear ratio* (i)=n1:n2 = 1:1

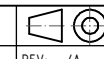
Benennung - *Title*

**EWS**  
 Tool Technologies

EWS Weigle GmbH & Co. KG  
 Maybachstr. 1  
 D-73066 Uhingen  
 www.ews-tools.de

Technische Änderungen vorbehalten!  
 Subject to technical modifications!

IDENT: DEWS04.3465



REV: -/A

Nr. - *No.*

60.3025L TOEMRX85

MNR.

207656

QR