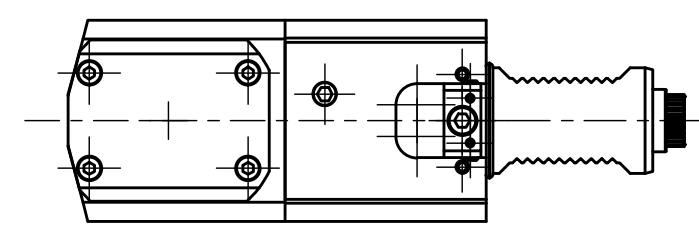
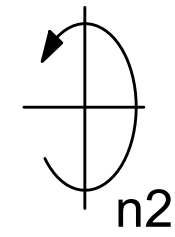


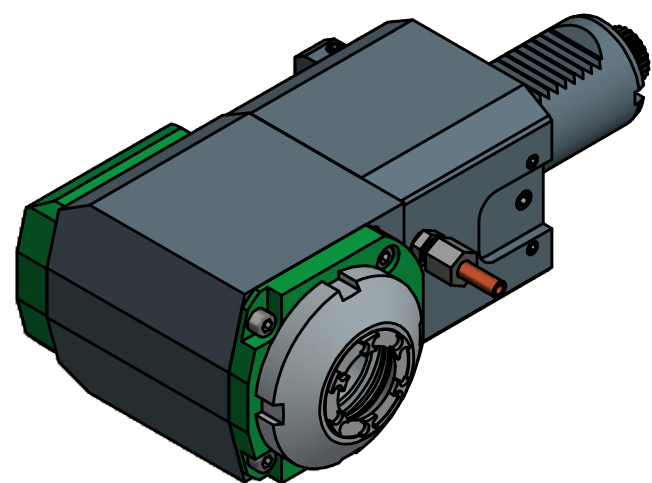
Spannzange / collet ER32 DIN6499  
 Spannbereich / clamping range: 2,0 - 20,0

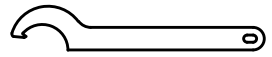
Gewindebohrzange / tapping collet  
 ET-1-32 M5-M12

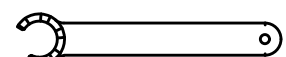
min. 72,5  
 max. 73,6



Doppelverzahnung Lizenz Traub  
 double tooth system licence Traub



 Hakenschlüssel mit Nase  
 Hook wrench with nose end  
 DIN1810 A 68x75

 Spannzangenschlüssel für innenliegende Mutter  
 Clamping wrench for internal collet  
 232AX

Copyright **EWS Tool Technologies**  
 Weitergabe und Vervielfältigung dieser Unterlage, Verwertung und Mitteilung ihres Inhalts nicht gestattet, soweit nicht ausdrücklich zugestanden. Zuwiderhandlungen verpflichten zu Schadenersatz.

Bemerkung - Note  
 mit Kegelrollenlager  
 with taper roller bearing(s)

Technische Daten - technical data  
 Weight = 7.223 [kg]  
 Torque max. (M1/M2) = 40 / 80 [Nm]  
 Speed max. (n1/n2) = 6000 / 3000 [1/min]  
 Gear ratio (i)=n1:n2 = 2:1

Benennung - Title  
**Radial Bohr und Fräskopf**  
**Radial drilling and milling head**

**EWS** Tool Technologies  
 EWS Weigele GmbH & Co. KG  
 Maybachstr. 1  
 D-73066 Uhingen  
 www.ews-tools.de

Technische Änderungen vorbehalten!  
 Subject to technical modifications!  
 IDENT: DEWS125840  
 Nr. - No. 60.4032KRLCTXRLI2IM

REV: -/A  
 MNR. 222448

